



10

**RAONS PER AL·LEGAR AL
MINISTERI DE FOMENT EL
TRASLLAT DEL FERROCARRIL
BARCELONA- PORTBOU
A L'ENTORN DE FIGUERES**

Fins el 23 de febrer de 2007 a:

- **Delegació del Govern a Girona (àrea de Foment)**
Avinguda de Jaume I 17. Girona
- **Seu d'ADIF (Administrador d'Infraestructures Ferroviàries) a Barcelona**
C/ Còrsega 301, 6è. Barcelona



01

Per la seva situació estratègica i pes demogràfic, Figueres és una peça clau del transport públic del país. A l'actualitat, la seva cèntrica estació bat el rècord de viatgers de trens regionals de Renfe si descomptem les capitals de demarcació.

Sants	12226
Girona	6145
Tarragona	5557
Pg. de Gràcia	4506
Figueres	3208
Reus	2238
Lleida Pirineus	1804
Torredembarra	1679
Salou	1518
Sant Celoni	965
Tortosa	908
Sant Vicenç de Calders	902
Caldes de Malavella	852
Estació de França	801
Clot - Aragó	798
Flaçà	787
Cambrils	698
Sils	665
Port Aventura	639
l'Aldea - Amposta - Tortosa	602
Ripoll	504
Portbou	461
Vic	459
Vilanova i la Geltrú	444
l'Arnetlla de Mar	425

Totes les estacions regionals. Viatgers/dia



Girona	6145
Tarragona	5557
Figueres	3208
Reus	2238
Lleida Pirineus	1804
Torredembarra	1679
Salou	1518
Tortosa	908
Caldes de Malavella	852
Flaçà	787
Cambrils	698
Sils	665
Port Aventura	639
l'Aldea - Amposta - Tortosa	602
Ripoll	504
Portbou	461
l'Arnetlla de Mar	425
Torelló	412
l'Hospitalet de l'Infant	396
Tàrraga	396
Llançà	384
Móra la Nova	379
Puigcerdà	345
Altafulla	311
Vila-seca de Solcina	299

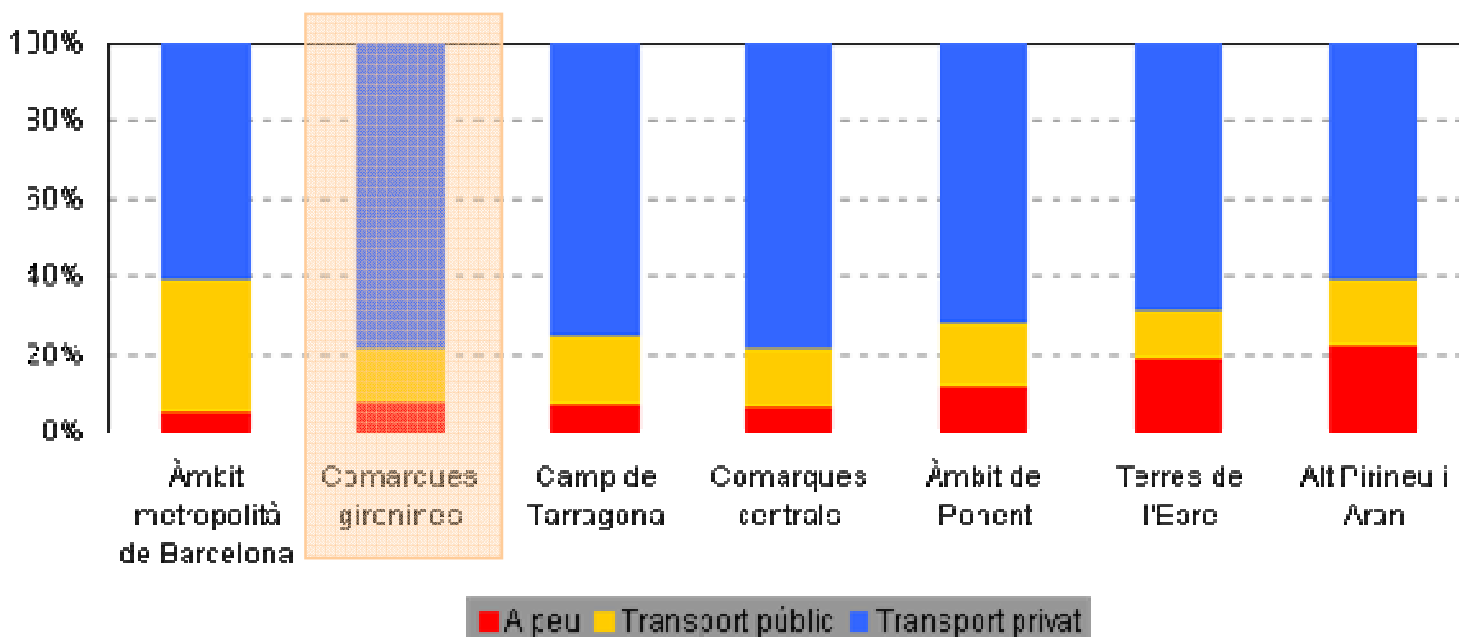
Exceptuant Rodalies i Barcelona. Viatgers/dia

El Ministeri de Foment i l'Ajuntament de Figueres eliminaran l'estació de regionals que millor funciona a Catalunya, després de Barcelona, Tarragona i Girona. La Generalitat hi dóna el vist-i-plau.



02

L'existència d'estacions centríques a les ciutats més importants de la demarcació gironina, Figueres i Girona, ha permès el desenvolupament d'un potent eix de transport públic: el tren Barcelona – Girona – Figueres – Portbou i poblacions intermitges.



Eliminar el tren del centre de Figueres perjudicarà, encara més, la ja baixa quota modal d'ús del transport públic de les comarques gironines, que és de les més baixes del país.



03

Allunyar estacions dels nuclis densos de població implica una despesa de temps superior pel conjunt dels usuaris potencials, i en conseqüència esdevé un fet dissuassori de l'ús del ferrocarril.

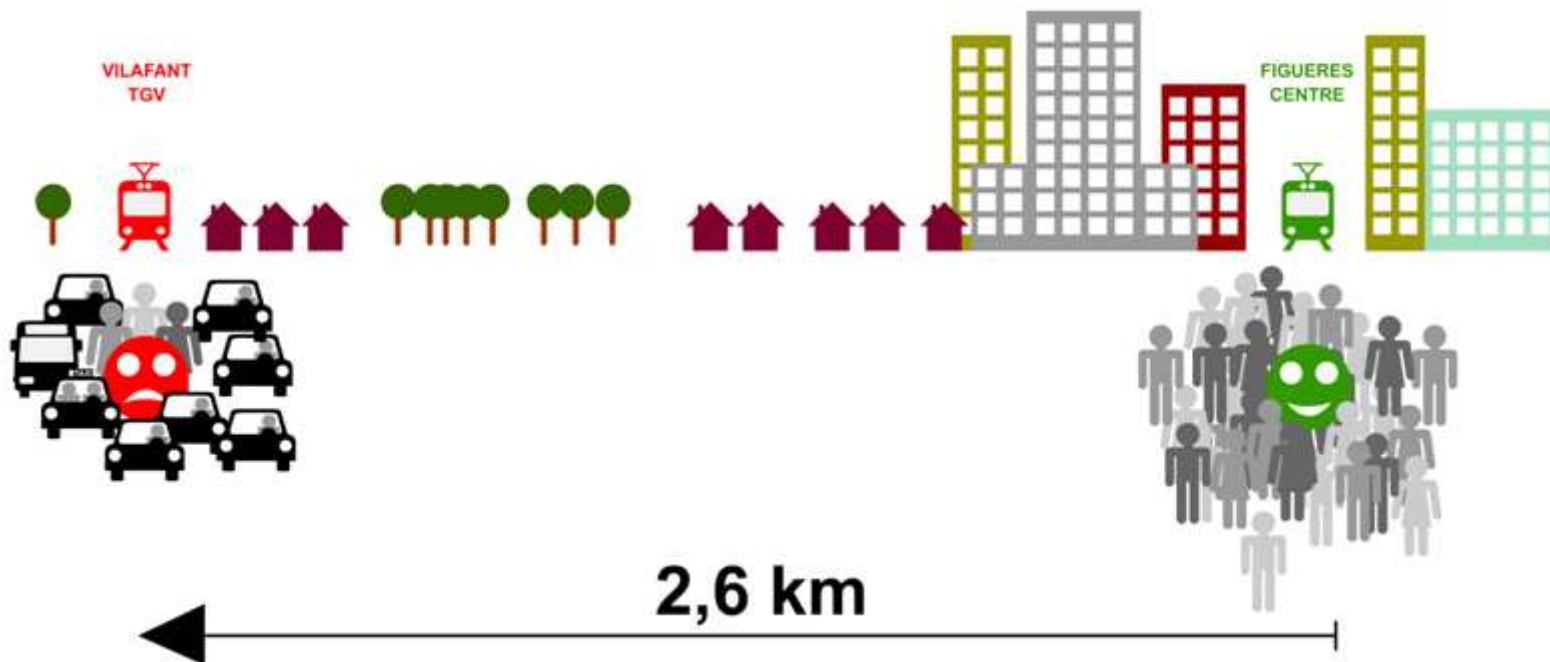


Eliminar el tren del centre de Figueres és una operació incoherent amb el foment de la sostenibilitat a través del ferrocarril. Els recorreguts de rodalies, cridats a fer-se en ferrocarril, passaran a efectuar-se en autobús, de forma menys ràpida i ecològica.



04

Les estacions allunyades dels centres urbans densos redueixen l'accés sostenible i estimulen l'ús del vehicle privat, ja que estan massa lluny com per accedir-hi a peu però en canvi tenen tota mena de facilitats per accedir-hi en cotxe (aparcament, etc).

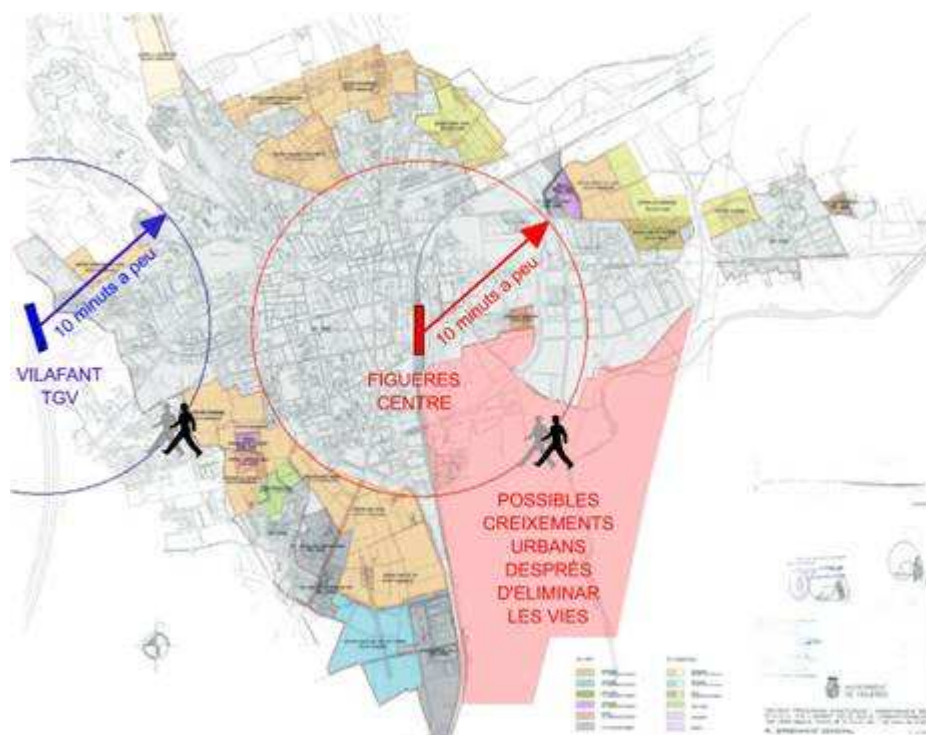


Eliminar el tren del centre de Figueres reforça un model de mobilitat poc democràtic, ja que s'hi afavoreix l'accés privatiu en cotxe i es perjudica l'accés universal a peu i en bicicleta



05

Tot comptant les expectatives immobiliàries al voltant de la nova estació del TGV de Vilafant, la seva situació és extraordinàriament excèntrica si la comparem amb l'estació actual de Figueres.



Eliminar el tren del centre de Figueres farà desenvolupar urbanísticament la ciutat cap a l'est de les vies actuals reforçant, encara més, el paper central de l'estació actual.



06

Cal millorar la integració urbana del ferrocarril a Figueres sense posar en perill la seva accessibilitat. Existeixen moltes fórmules que milloren la integració del tren sense allunyar-lo dels usuaris, com la tranviartització de la línia o el seu soterrament.



Eliminar el tren del centre de Figueres al·legant la “difícil” integració urbanística equival a supeditar el dret de la mobilitat dels ciutadans a criteris estètics o urbanístics. A més posa de manifest la incapacitat de Foment i l’Ajuntament de Figueres de resoldre els problemes sense crear-ne d’altres pitjors.



07

Mentre l'Ajuntament de Girona ha volgut mantenir la seva estació ferroviària cèntrica fins el punt d'exigir un soterrament faraònic, el consistori figuerenc no ha fet res per mantenir el seu tren accessible.



Tot i que el viaducte de Girona no divideix res, l'ajuntament de la capital ha apostat per enderrocar-lo i exigir a Foment el seu soterrament per mantenir l'accessibilitat del seu tren.

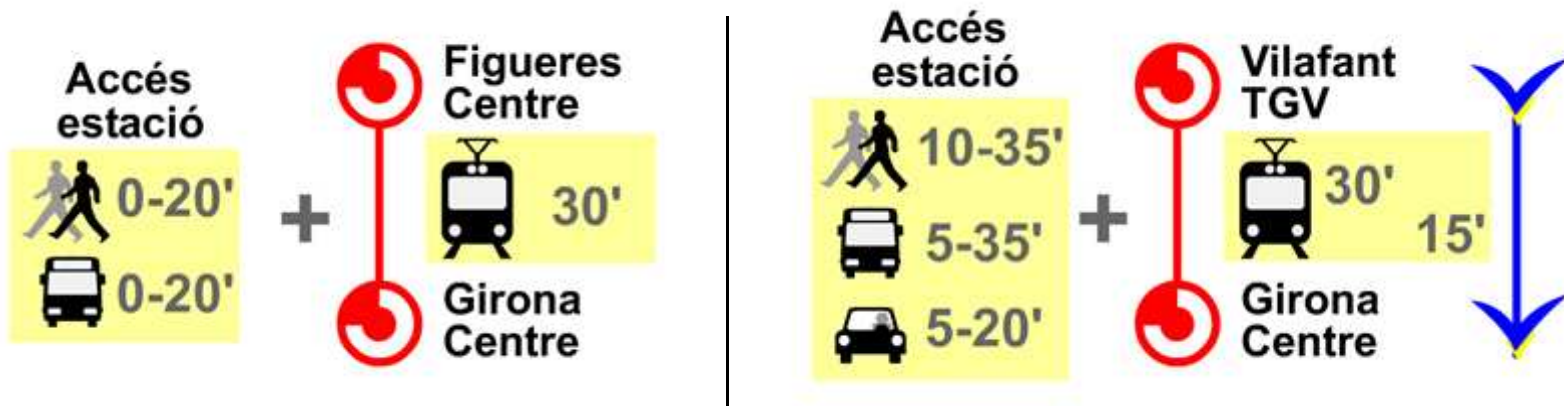
Amb els diners d'aquest projecte faraònic es podria realitzar un soterrament útil a Figueres.

Eliminar el tren del centre de Figueres és una operació equivocada des del punt de vista de la mobilitat sostenible. La capital gironina ha optat per un model radicalment oposat.



08

L'èxit del ferrocarril és una combinació entre velocitat i proximitat. Pel transport ferroviari de rodalies, la proximitat de les estacions adquireix encara més importància, ja que l'accés suposa una part molt important del temps de viatge total.

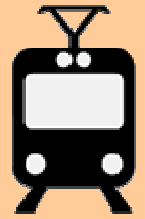


Eliminar el tren del centre de Figueres posa en perill la creació d'una xarxa de Rodalies a Girona, ja que afebleix la segona estació més important de la demarcació.

En canvi, els viatgers de l'alta velocitat podran compensar la pèrdua d'accessibilitat amb la reducció considerable dels temps de viatge dels seus trens.

Salvem el tren!

No a la desaparició de l'estació de Figueres



09

Una estació intermodal entre l'alta velocitat i la resta de trens afavoreix l'ús del transport públic, però a Figueres s'ha dissenyat a tan sols 40 km de la de Girona i amb dues diferències: no hi pararan tots els trens i es vol fer perdre l'accessibilitat de l'estació actual.


- **Eliminar el tren del centre de Figueres amb l'objectiu de crear una estació intermodal no queda prou justificat atesa la proximitat d'una altra estació intermodal amb més garanties d'èxit (Girona).**
- **Per l'àmbit de l'Empordà és molt més productiu consolidar unes Rodalies útils cap al centre administratiu comarcal i zona industrial que no pas unificar les dues estacions de l'àmbit de Figueres.**
- **Amb una doble parada dels autobusos interurbans, Figueres podria funcionar amb dues estacions separades que permetrien mantenir l'accessibilitat dels Rodalies d'una banda, i la travessia ràpida dels d'alta velocitat per l'altra.**



10

La viabilitat econòmica del desviament queda entredita per la construcció d'un túnel de 1.200 metres entre Vilafant i Vilabertran, una distància similar a la travessia urbana del tren actual a Figueres, que s'ha desestimat soterrar.



-  línia actual i estació Centre
-  línia d'alta velocitat
-  variant i nova estació Oest
-  túnel a la variant

Eliminar el tren del centre de Figueres implica la construcció d'una variant tan cara com el mateix soterrament dels trams de via actuals a la capital de l'Alt Empordà.



EL MINISTERI DE FOMENT HA APLICAT EL MATEIX MODEL D'ESTACIÓ EXCÈNTRICA A ALTRES TERRITORIS, AMB RESULTATS ADVERSOS PER A LA MOBILITAT.

Salvem el tren!

No a la desaparició de l'estació de Figueres



Salvem el tren!

No a la desaparició de l'estació de Figueres



Salvem el tren!

No a la desaparició de l'estació de Figueres



Salvem el tren!

No a la desaparició de l'estació de Figueres



Salvem el tren!

No a la desaparició de l'estació de Figueres



Salvem el tren!

No a la desaparició de l'estació de Figueres



Salvem el tren!

No a la desaparició de l'estació de Figueres



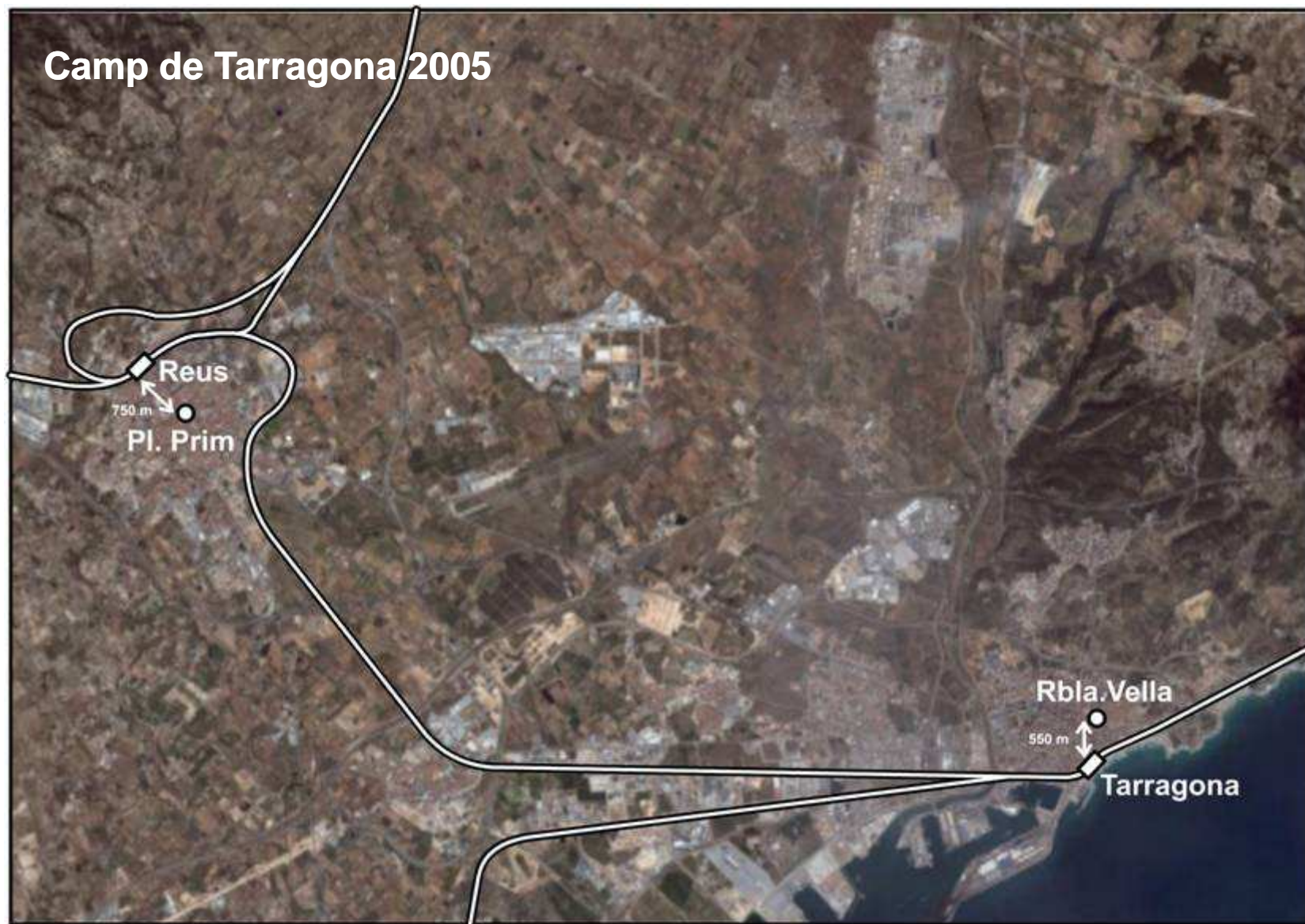
Salvem el tren!

No a la desaparició de l'estació de Figueres



Salvem el tren!

No a la desaparició de l'estació de Figueres



Salvem el tren!

No a la desaparició de l'estació de Figueres



Camp de Tarragona 2007



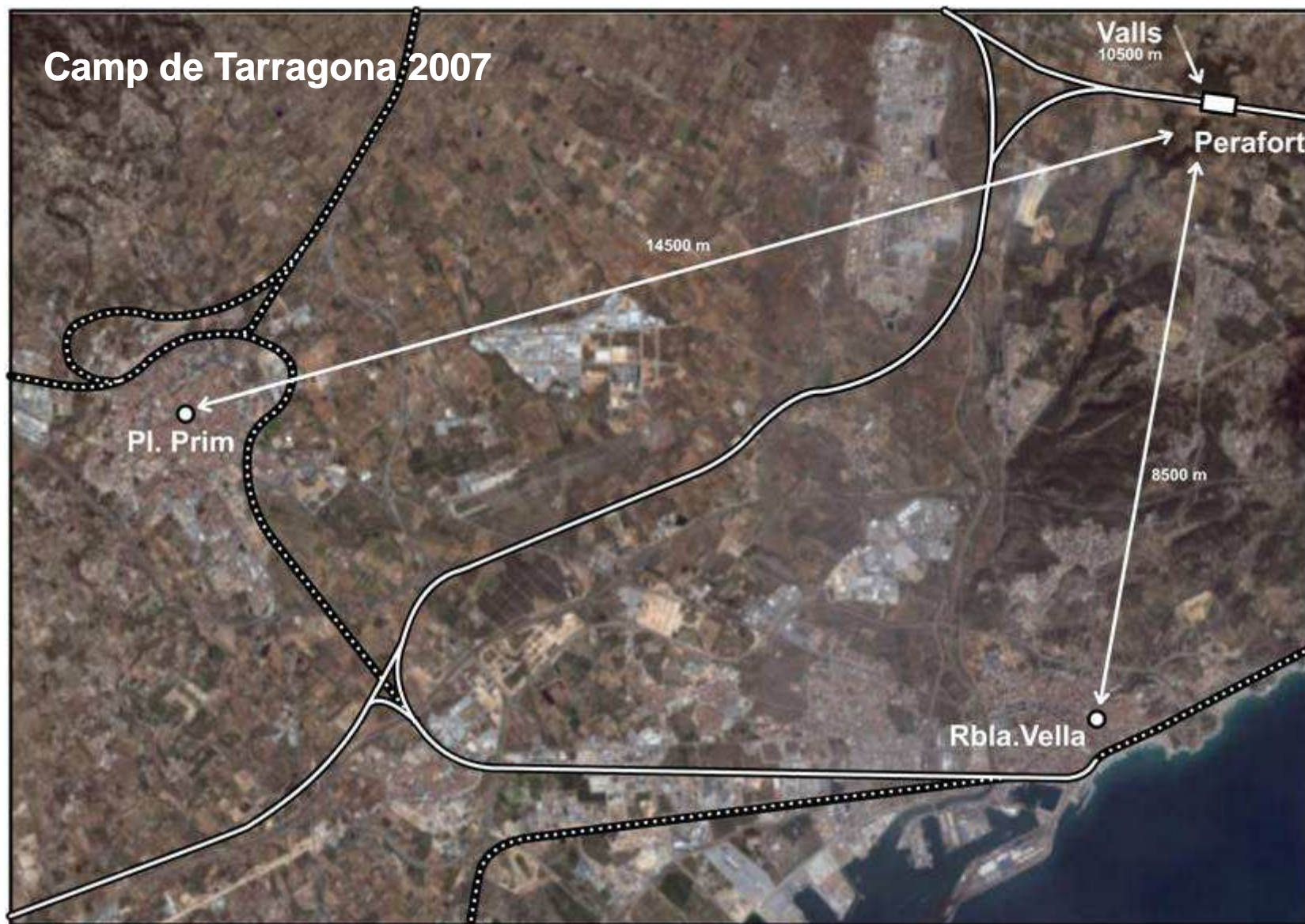
Salvem el tren!

No a la desaparició de l'estació de Figueres



Salvem el tren!

No a la desaparició de l'estació de Figueres



Salvem el tren!

No a la desaparició de l'estació de Figueres



Estació del Camp de Tarragona (2007)

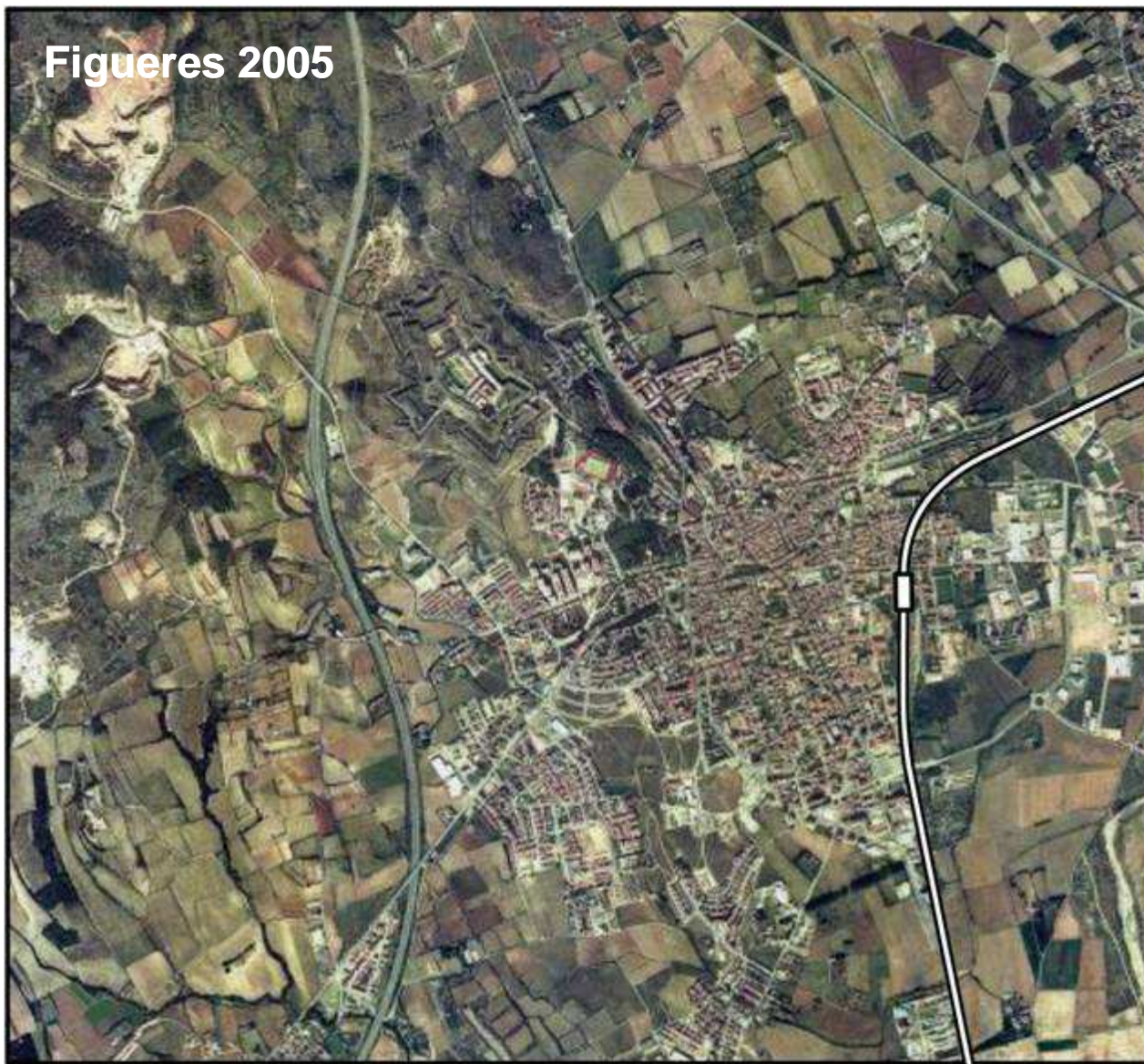


Salvem el tren!

No a la desaparició de l'estació de Figueres



Figueres 2005

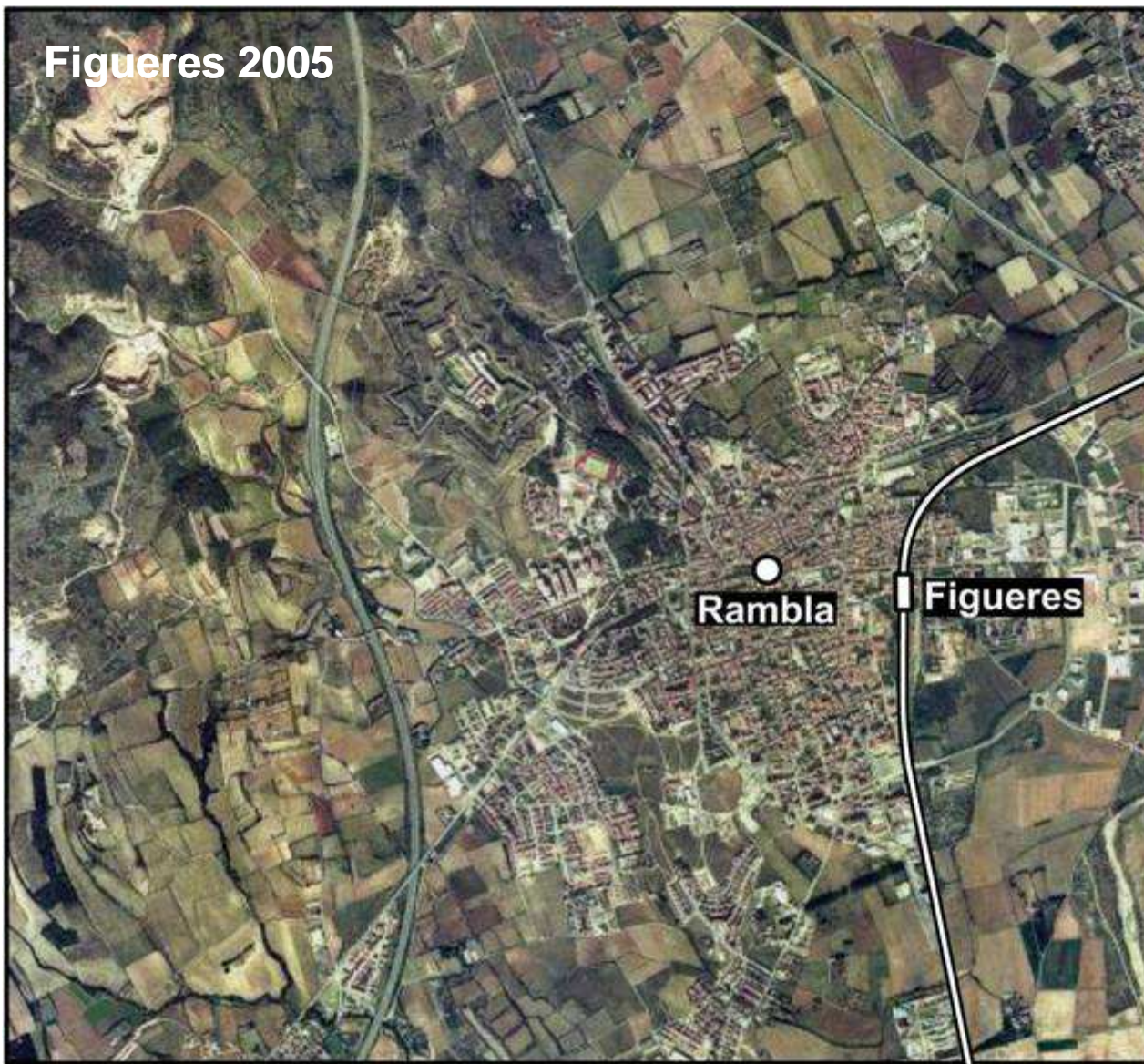


Salvem el tren!

No a la desaparició de l'estació de Figueres



Figueres 2005

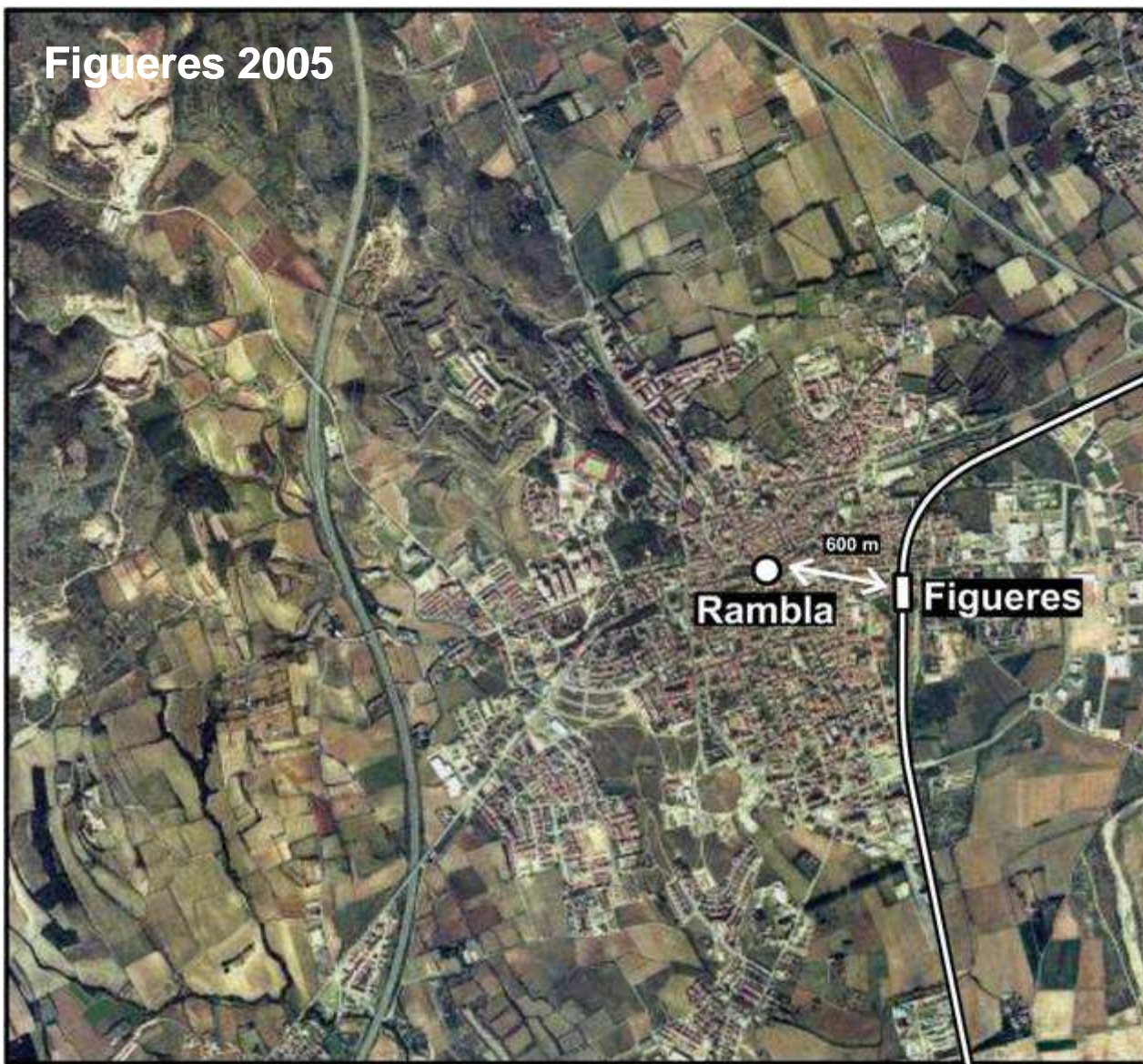


Salvem el tren!

No a la desaparició de l'estació de Figueres

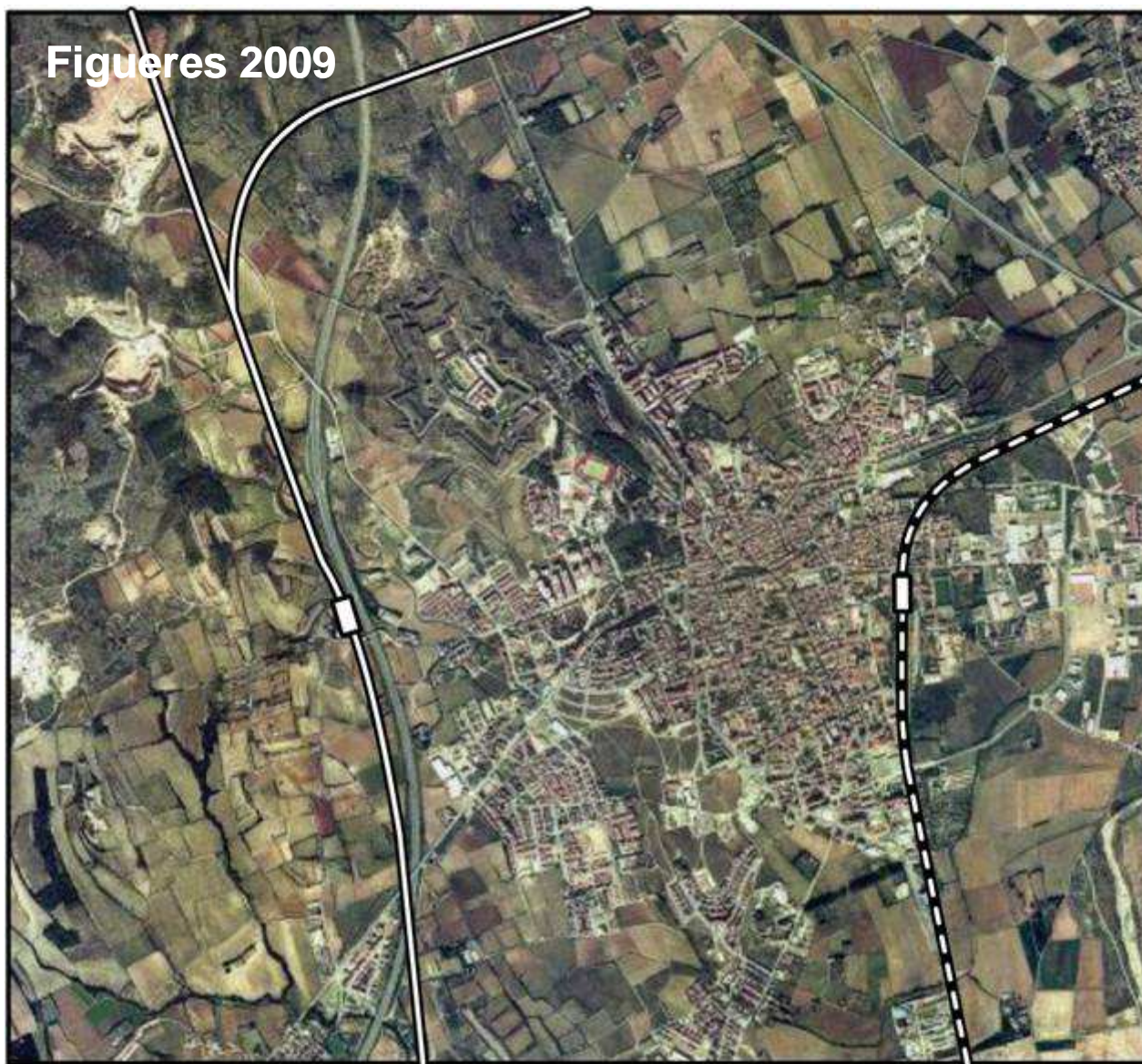


Figueres 2005



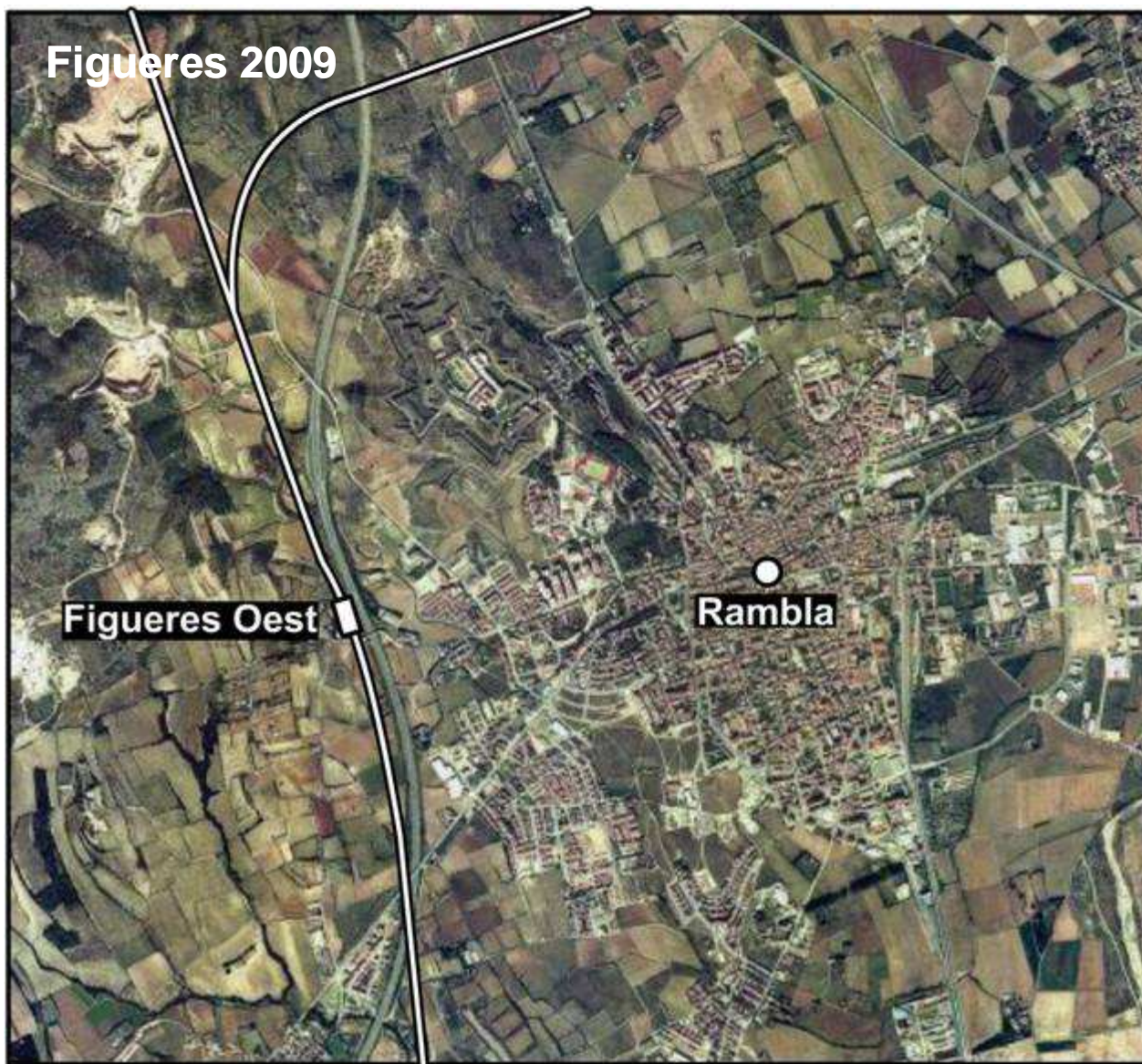
Salvem el tren!

No a la desaparició de l'estació de Figueres



Salvem el tren!

No a la desaparició de l'estació de Figueres



Salvem el tren!

No a la desaparició de l'estació de Figueres

