

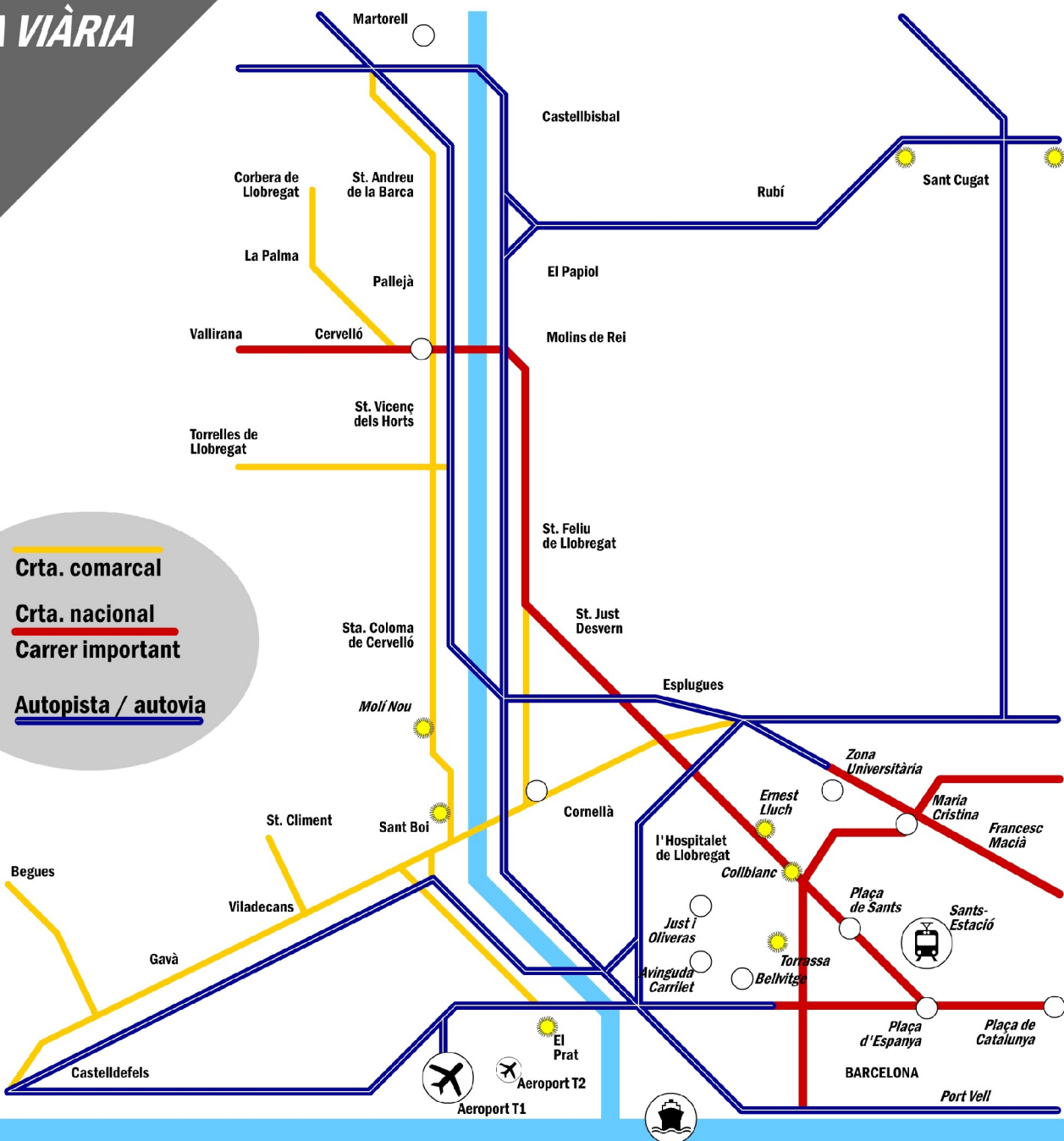
Fòrum comarcal de la Mobilitat al Baix Llobregat

Eixos estructurants viaris i ferroviaris.

*Millores de serveis i infraestructures
acordades pel Consell Comarcal i
les entitats de mobilitat sostenible.*

Ricard Riol Jurado i Jordi Porta. Baix Llobregat, 3 de juliol de 2013





Xarxa viària densa i hiperconnectada, excepte connexió A2-B30.

Xarxa radial però complementada amb enllaços que permeten desplaçaments locals relativament còmodes.

Els desplaçaments en cotxe pateixen igualment congestió.

XARXA de FFCC i corredors no resolts



BAIX LLOBREGAT

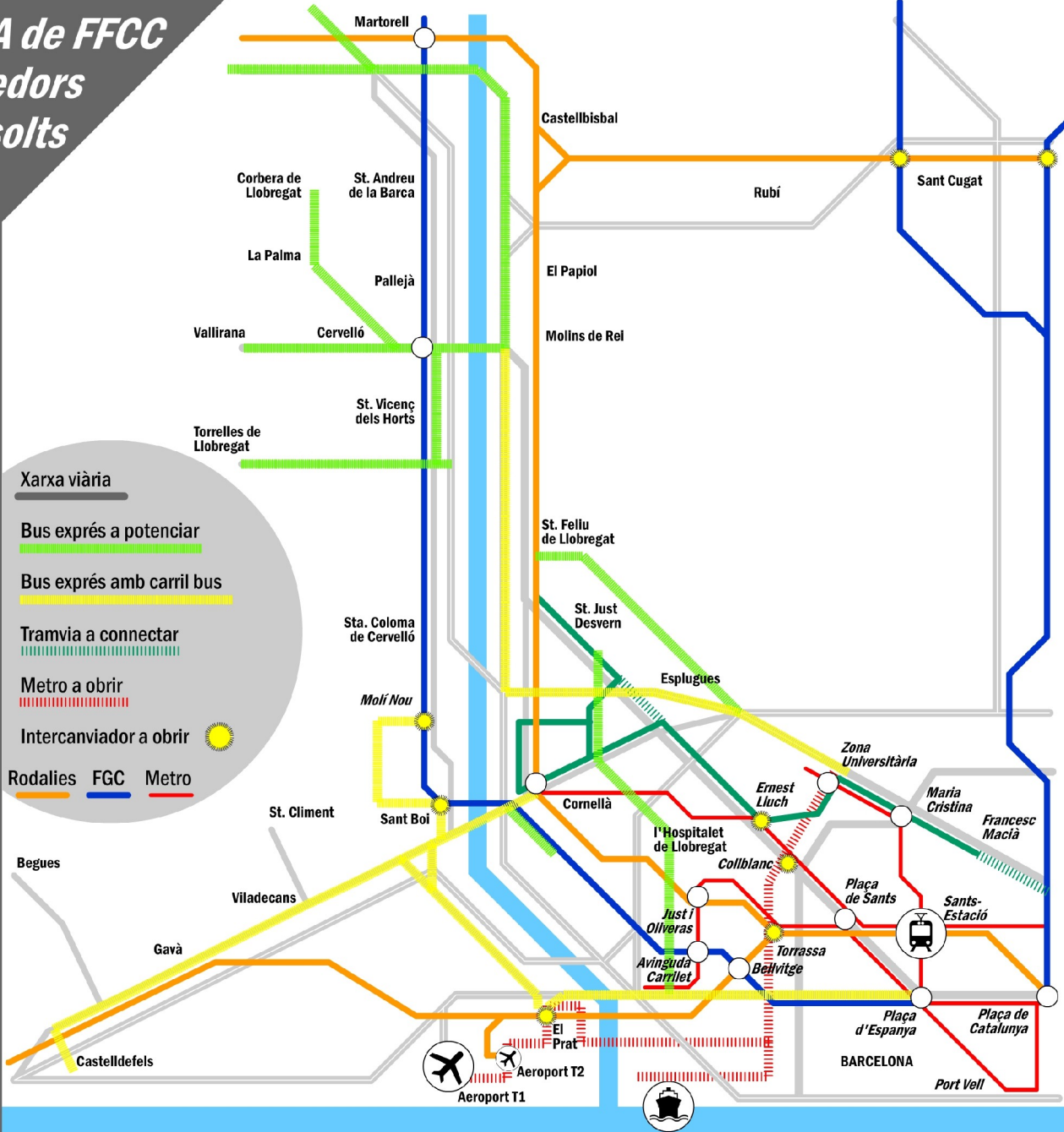
PROMOCIÓ DEL
TRANSPORT PÚBLIC



Xarxa viària

- Bus exprés a potenciar
- Bus exprés amb carril bus
- Tramvia a connectar
- Metro a obrir
- Intercanviador a obrir

Rodalies FGC Metro



L'únic transport públic segregat es correspon amb la xarxa ferroviària clàssica, les línies 1 i 5 del Metro i el nou Trambaix.

S'està construint la línia 9 a l'Aeroport del Prat

No existeixen carrils bus segregats, hi ha pocs serveis exprés i manca cobrir noves àrees urbanes.

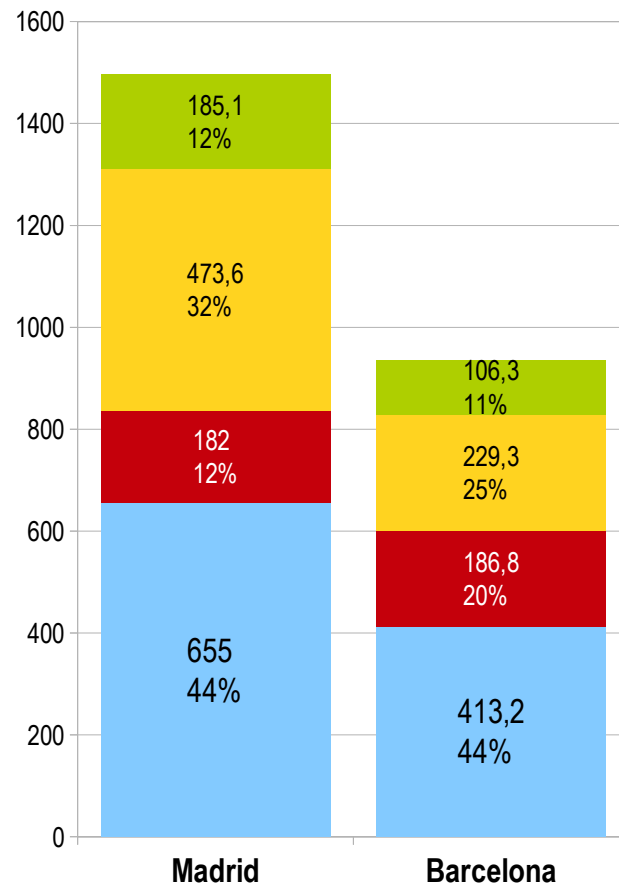
Falten enllaços bàsics per fer funcionar les línies com a xarxa.

Falta protegir el transport públic en corredors d'alta demanda: C-245, C-31, Gran Via i N-340 a trams.

Fòrum de la mobilitat del Baix Llobregat

1. Millora dels serveis

BUS EXPRÉS. Quan es compara Madrid amb Barcelona el principal diferencial és el BUS INTERURBÀ, no el Metro. Això és degut a la potència de l'oferta del bus a Madrid.



Viatges anuals any 2011 a la Comunitat de Madrid i a la Regió metropolitana de Barcelona

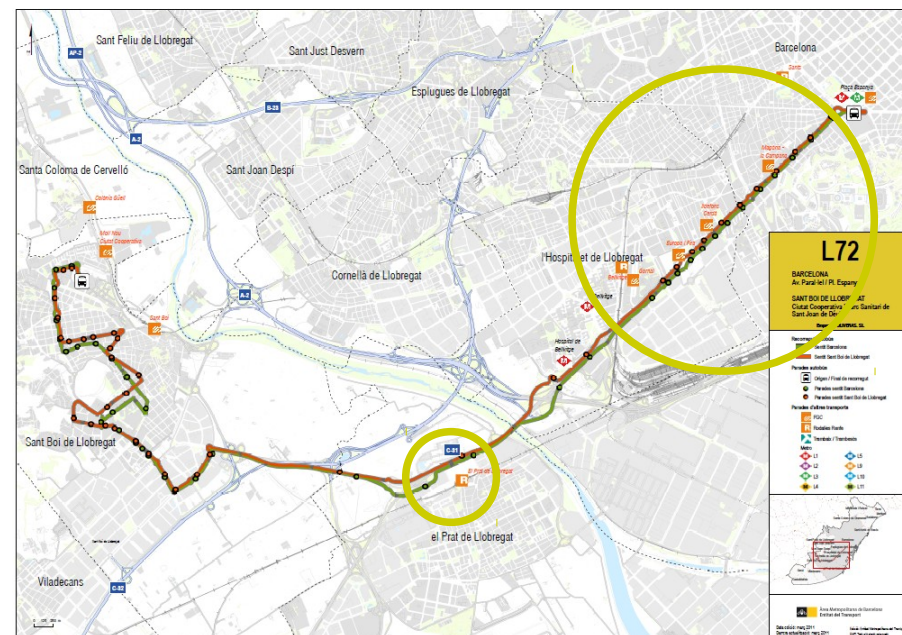
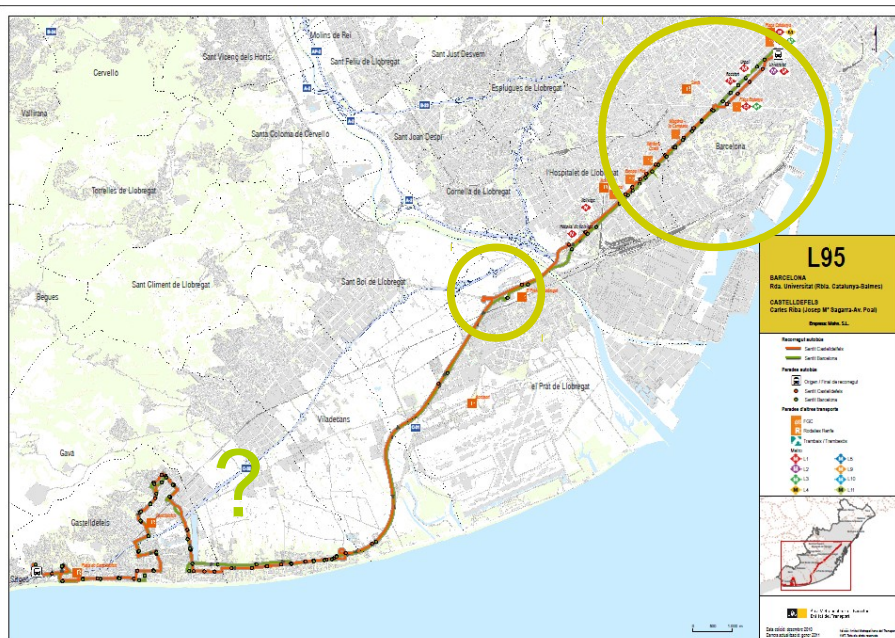
- Bus interurbà
- Bus urbà
- Rodalies – FGC
- Metro i tramvia

Fòrum de la mobilitat del Baix Llobregat

1. Millora dels serveis

BUS EXPRÉS AL DELTA. Es planteja crear un servei semidirecte d'autobusos que connecti ràpidament la zona del Delta amb la Plaça d'Espanya i els principals nodes comarcals amb les següents actuacions:

- Supressió de les parades urbanes a la Gran Via, parant només a l'Hospital de Bellvitge, Europa Fira i Pl.Espanya. Existeix molt servei urbà, especialment amb la nova xarxa de bus de TMB entre Gornal i Catalunya.
- Habilitar la xarxa viària per fer "parada passant" a l'estació intermodal del Prat
- Habilitació progressiva de carrils bus a la Gran Via, C-31, connexió El Prat-Sant Boi i carretera C245



Fòrum de la mobilitat del Baix Llobregat

1. Millora dels serveis

Exemples al Baix Llobregat

- L57 Barcelona – Vallirana, alguns serveis
- 165 Pratexprés
- L79 Sant Boi – Sant Joan Despí – Diagonal
- L97 Castelldefels – Viladecans – Diagonal
- 518 Corbera de Llobregat – Diagonal
- L63 Sant Andreu de la Barca – Diagonal
- L67B Castellbisbal - Diagonal.



Fòrum de la mobilitat del Baix Llobregat

1. Millora dels serveis

Potenciació del Bus Exprés de llarg abast cap a Barcelona

- Vallirana - Cervelló - St. Vicenç dels Horts – Diagonal, pel pont de Molins de Rei i la B23.
- Torrelles de Llobregat – St. Vicenç dels Horts - Diagonal, pel pont del polígon del Pla i la B23.
- Sant Andreu de la Barca – Pallejà – Diagonal, pel pont de Molins de Rei i la B23.
- Igualada / Manresa – Olesa – Diagonal, per Martorell i la B23.

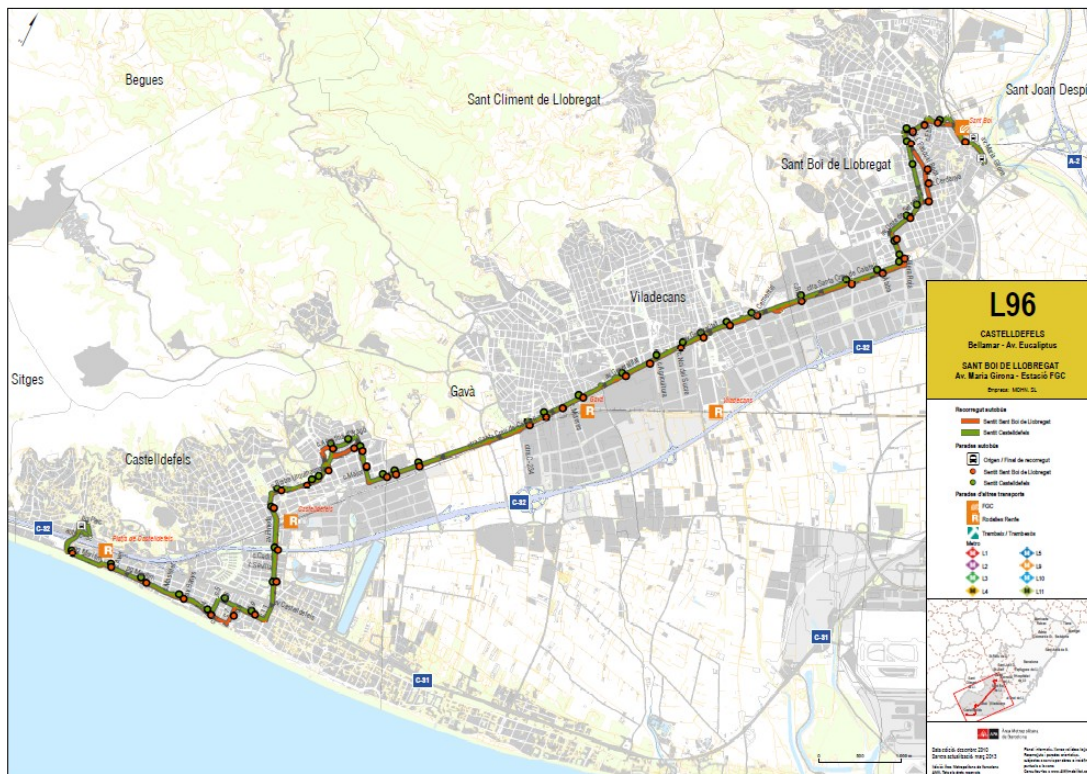
Potenciació d'eixos comarcals estructurants (es grafien a continuació):

- Castelldefels – Intercanviador de Cornellà
- El Prat – Sant Just Desvern
- Castelldefels – El Prat – Pl.d'Espanya

Fòrum de la mobilitat del Baix Llobregat

1. Millora dels serveis

SOLUCIÓ A LA C-245: TEMPS DE VIATGE I INTERMODALITAT. La C-245 és un dels principals eixos de mobilitat urbana de la part baixa de la comarca, juntament amb l'antiga N-340, però l'autobús és totalment subsidiari del trànsit i té problemes per enllaçar ràpidament amb els intercanviadors de Cornellà Centre i el Prat.

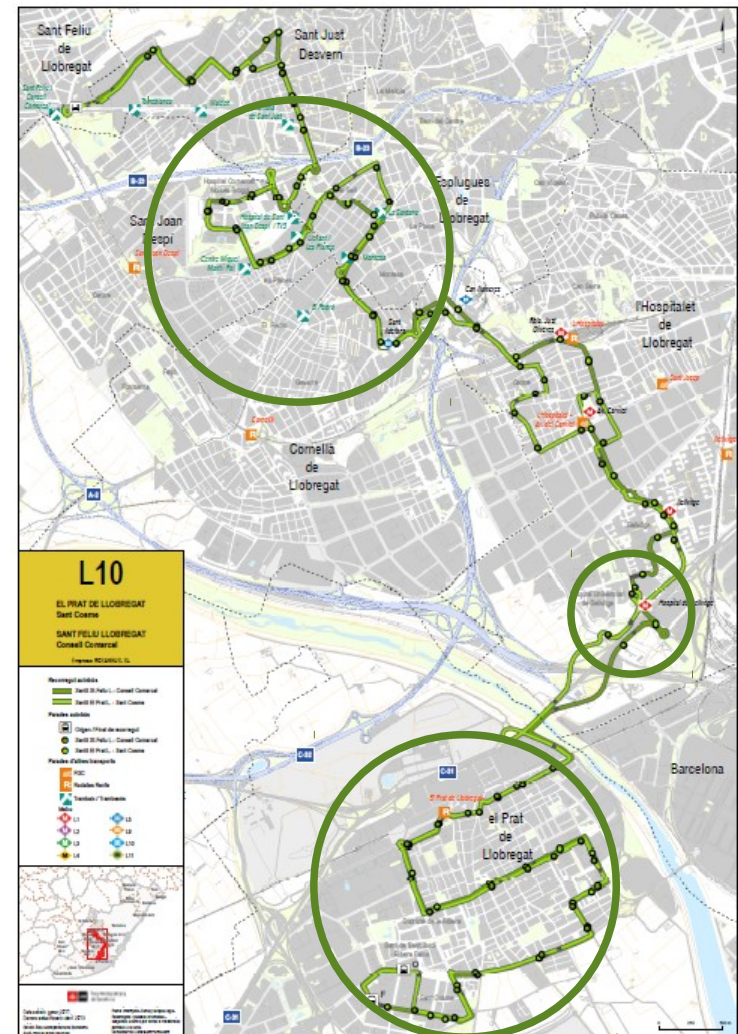


Fòrum de la mobilitat del Baix Llobregat

1. Millora dels serveis

RECTIFICACIÓ DEL SERVEI L10. Es planteja una autèntica línia transversal que connecti l'estació intermodal del Prat amb el centre de Sant Just Desvern, Esplugues, Cornellà i l'Hospitalet superant l'actual "política de campanar"; cada municipi ha utilitzat aquesta línia com a bus de barri i resulta totalment dissuassòria per al seu ús comarcal.

Temps entre Sant Feliu i el Prat: **una hora i tres quarts**, si tot va bé!!!



Fòrum de la mobilitat del Baix Llobregat

1. Millora dels serveis



Prova de carril bus a la B23
Sant Just Desvern. 23 de setembre de 2007

Foto: Xavier Lujan

Associació per a la Promoció del Transport Públic

Carril bus “low cost” & “high efficiency” a l'autopista B23

Origen popular i municipal:
Manifest d'Esparreguera,
PTP + alcaldes Baix (2001)

Proposta inèdita de carril
bus eficient per evitar
fascos com la C-58

Fracàs polític -no tècnic- del
límit ambiental als 80 km/h

Model per a altres vies:
C-31

Fòrum de la mobilitat del Baix Llobregat

2. Infraestructures estratègiques

Carril bus “low cost” & “high efficiency” a l'autopista B23

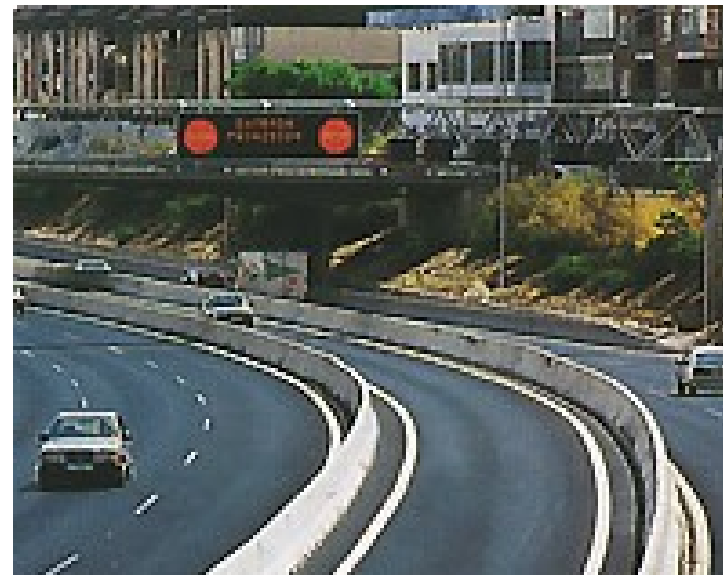
Més servei sense pràcticament ampliar la flota

- + 50% de servei a les relacions a Sant Feliu i Molins per autopista
- + 20% de servei a les relacions amb la corona 3 (Martorell)



Menys infraestructura

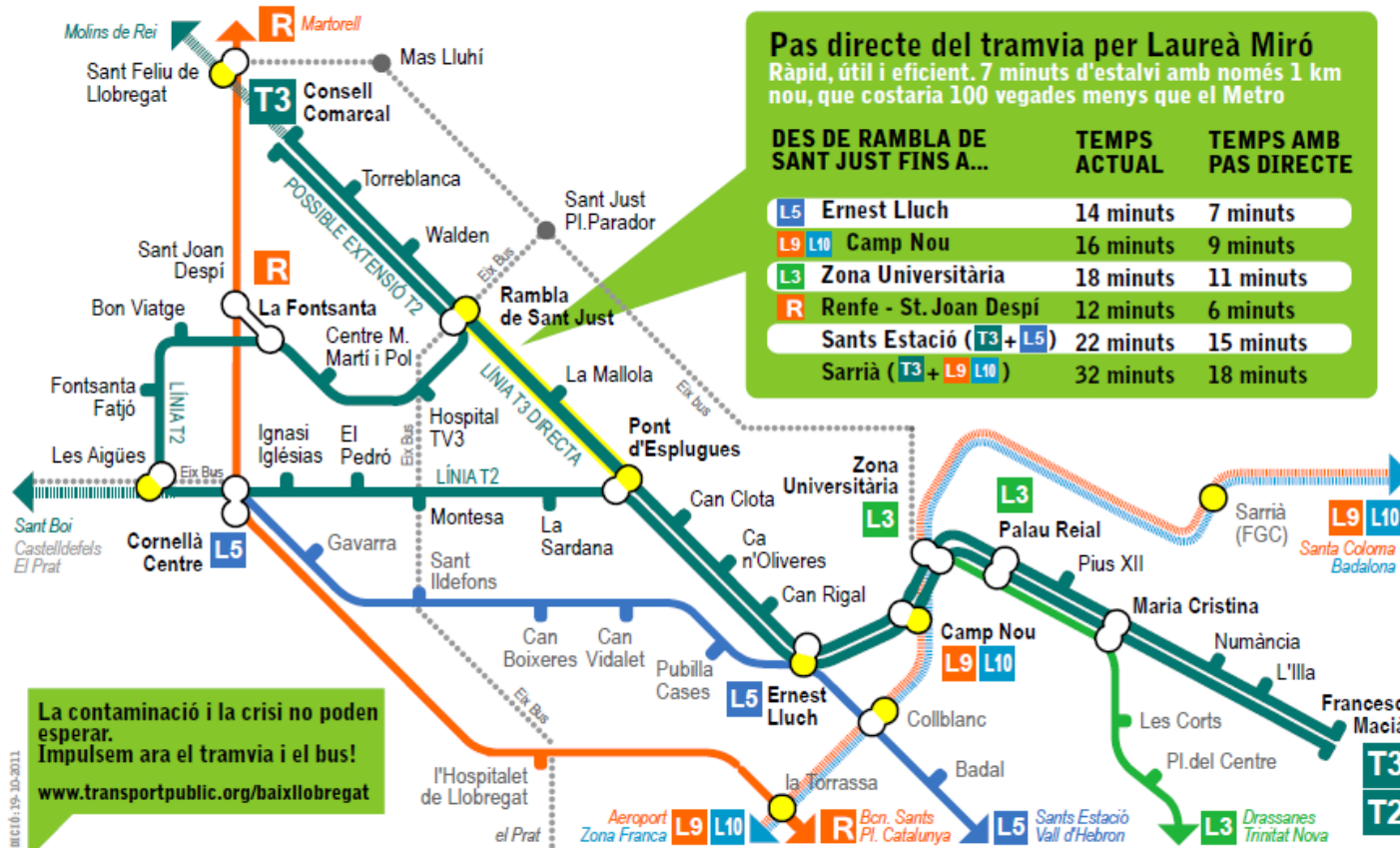
- Estalvi econòmic en la construcció
- Estalvi econòmic en l'explotació
- Flexibilitat a les entrades i a les sortides de la via



Fòrum de la mobilitat del Baix Llobregat

2. Infraestructures estratègiques

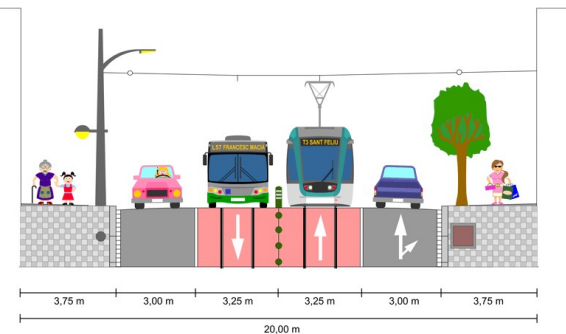
Continuïtat del tramvia per la N-340. Tranviarització de 1.200 metres a Laureà Miró i intercanviador d'Ernest Lluch



Fòrum de la mobilitat del Baix Llobregat

2. Infraestructures estratègiques

Continuïtat del tramvia per la N-340. Tranviarització de 1.200 metres a Laureà Miró i intercanviador d'Ernest Lluch



LAUREÀ MIRÓ, entre Pl. Santa Magdalena i T.M. de Sant Just
 Novembre 2005. Ricard Riol Jurado

- Volem posar fi als 40 anys d'espera d'un transport en via reservada entre la Diagonal i Sant Feliu, per la N340.
- Amb el suport de l'Ajuntament de St.Feliu, St.Just, Consell Comarcal, ATM i Generalitat de Catalunya.
- Proposta inèdita "low cost" i utilitzable per l'autobús i vehicles de servei públic"
- Compatible amb el comerç i usos locals de Laureà Miró

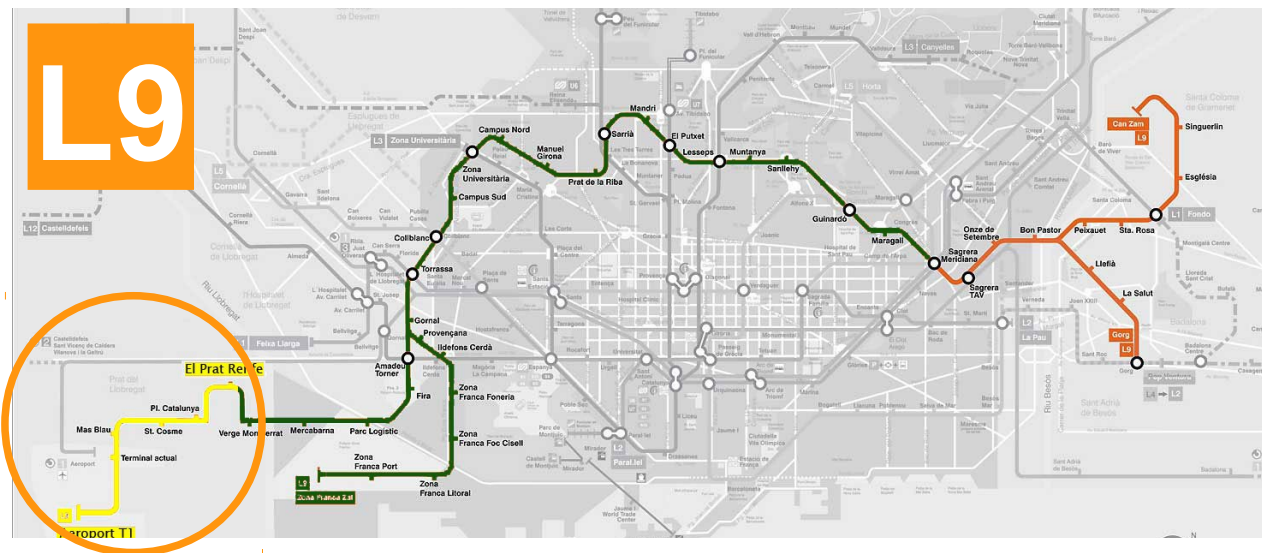
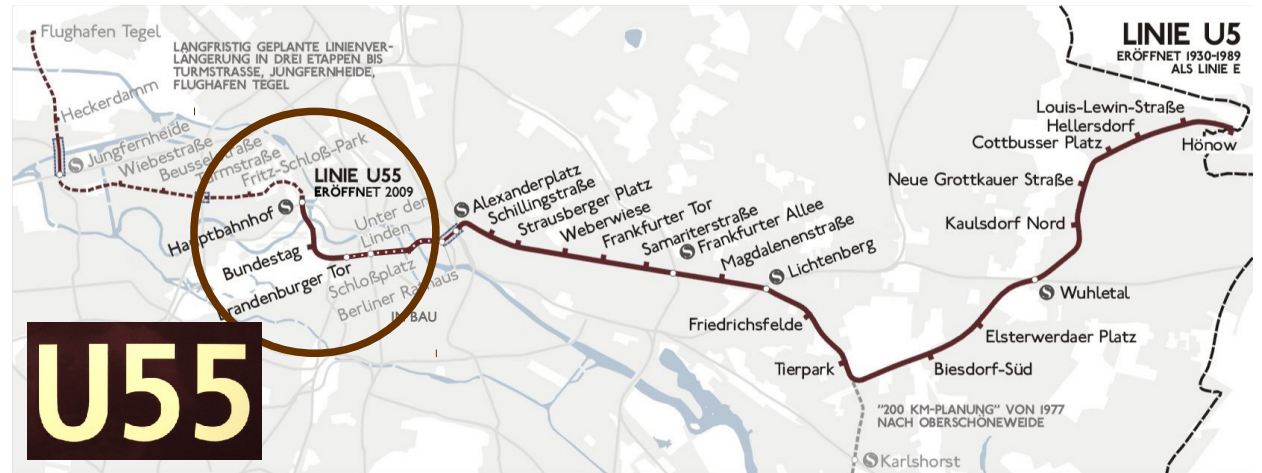
Fòrum de la mobilitat del Baix Llobregat

2. Infraestructures estratègiques

LLANÇADORA T1-PRAT

Avançament de l'accés ferroviari a l'Aeroport T1 mitjançant una llançadora a través de les vies del Metro L9, ja executades, entre l'estació del Prat Renfe i la terminal aeroportuària.

Existeixen exemples de ramals de metro inaugurats en degradat que no necessiten cotxera, comandament centralitzat ni connexió ferroviària amb la resta de la xarxa, com la línia U55 de Berlín.



Fòrum de la mobilitat del Baix Llobregat

2. Infraestructures estratègiques



U55



Fòrum de la mobilitat del Baix Llobregat

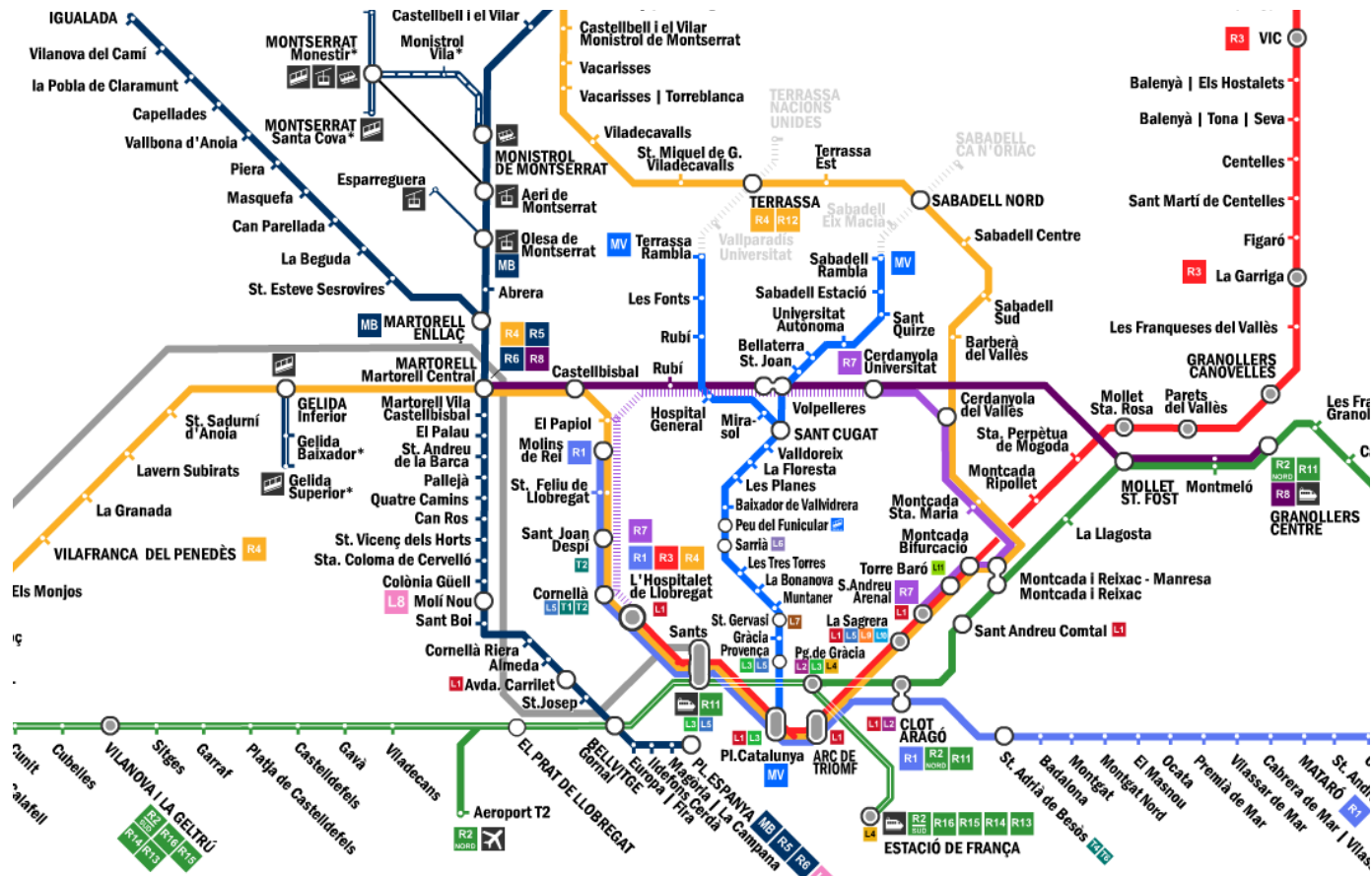
3. Millors freqüència i connectivitat ferroviària

MILLORES A RODALIES

Tancament de la R7 i intercanviadors d'Hospital General (S1 Terrassa i Sant Cugat) i Volpelleres (S2 Sabadell) per facilitar la mobilitat amb el Vallès.

Per no col·lapsar túnels es proposa línia l'Hospitalet – Sant Andreu Arenal per Cerdanyola Universitat.

Millora de freqüències més urgent a la R2 Sud. Coordinació amb llançadora aeroport via Metro.

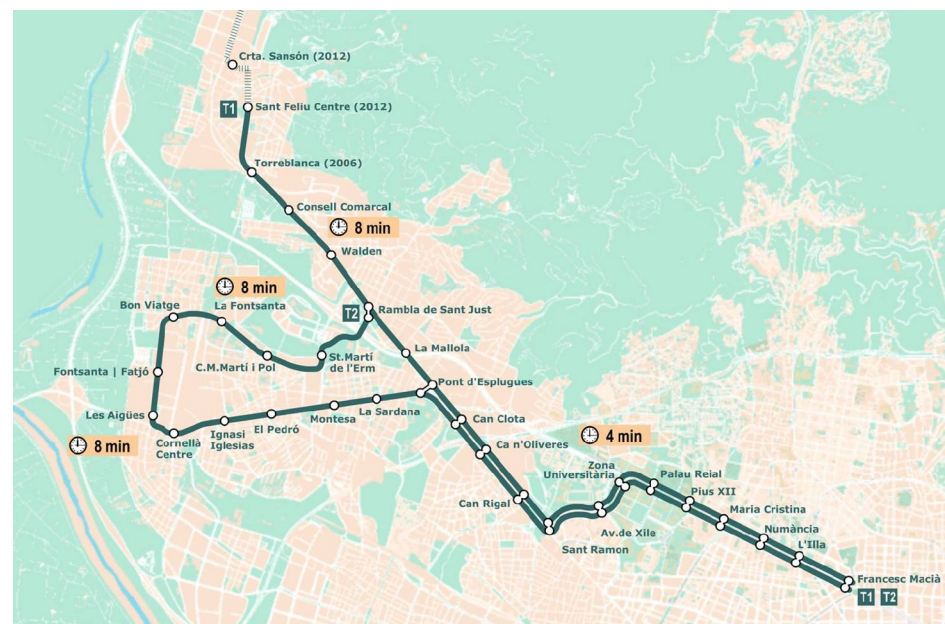
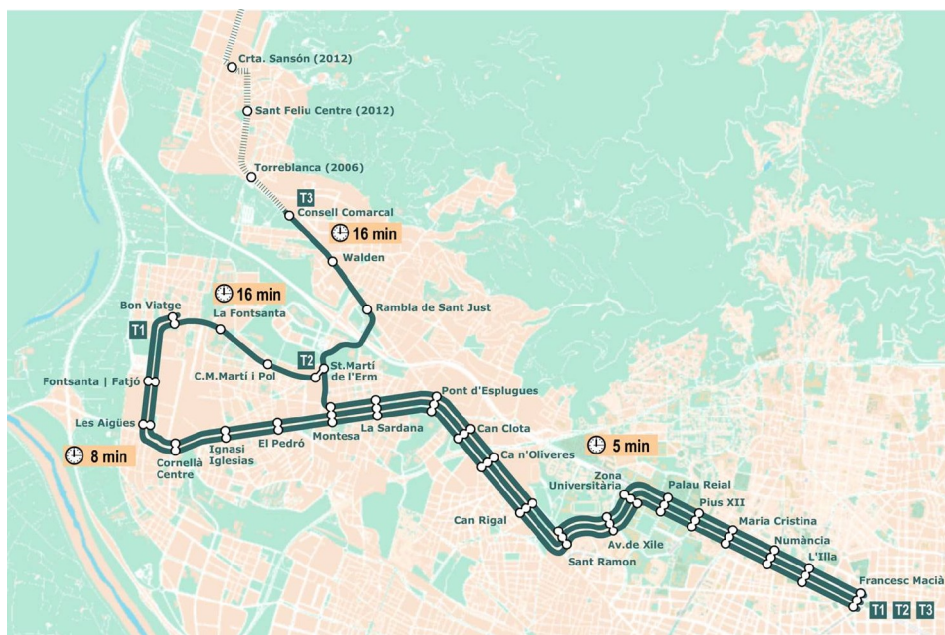


Fòrum de la mobilitat del Baix Llobregat

3. Milliores freqüència i connectivitat ferroviària

TRAMBAIX AMB FREQUÈNCIA DE METRO

- La variant de Laureà Miró obres les portes a una explotació més eficient del Trambaix, amb menys línies per aconseguir que els ramals també treballin amb bona freqüència, com fa el Metro de TMB i d'FGC.
- Cal actuar sobre els trams en via única a Sant Joan Despí i desdoblbar la T3 amb una variant recta i en via doble, encara que sigui compartint trànsit pacificat.



Fòrum de la mobilitat del Baix Llobregat

GRÀCIES PER LA VOSTRA ATENCIÓ



Ricard Riol – Jordi Porta
www.transportpublic.org
info@transportpublic.org
93 244 49 70

