

**MILLORA DE LA QUALITAT DE L'AIRE A
diferents municipis de les comarques de
Barcelonès, Baix Llobregat, Vallès Oriental i
Occidental
ELABORACIÓ DEL PLA D'ACTUACIÓ**



1.- Fase 1: Declaració de zones de protecció especial

1.1 Diagnosi

1.2 Delimitació Territorial

2.- Fase 2: Plans d'actuació



Declaració de zona de protecció especial

DECLARACIÓ DE ZONA DE PROTECCIÓ ESPECIAL

Llei 22/83 de protecció de l'ambient atmosfèric i Decret 322/87 que la desenvolupa

En cas de superar-se la situació admissible de qualitat de l'aire, definida per preservar la salut i el medi ambient, s'ha de declarar aquella part del territori com a ZONA DE PROTECCIÓ ESPECIAL.

Aquesta zona la decreta el GOVERN de la GENERALITAT a instància del Conseller de Medi Ambient i Habitatge o les corporacions locals

La declaració comporta la redacció d'un PLA D'ACTUACIÓ que ha de aprovar pel GOVERN en el termini màxim d'un any a partir de la declaració. Aquest pla el coordina el Departament de Medi Ambient i Habitatge amb la participació dels ens local.

DECLARACIÓ DE ZONA DE PROTECCIÓ ESPECIAL

Llei 22/83 de protecció de l'ambient atmosfèric i Decret 322/87 que la desplega

L'expedient per a la declaració de la zona de protecció especial ha de contenir:

1. Diagnosi de la qualitat de l'aire (amb dades com a mínim de 6 mesos).
2. Delimitació territorial de la zona.

La proposta de zona de protecció especial serà comunicada als ajuntaments dels municipis afectats i als departaments de la Generalitat (Treball i Indústria, i PTO) a fi que en el termini d'un mes facin les observacions que considerin escaients i facilitin la informació que disposen en relació a l'expedient esmentat.



DECLARACIÓ DE ZONA DE PROTECCIÓ ESPECIAL

Tramitació del Decret de declaració de les Zones de Protecció Especial

- Informació als secretaris generals dels Dep.de la GC afectats **17 gener**
- Informació als municipis afectats **19 de gener**
- Informació a la Comissió Territorial de la Generalitat Catalunya **24 gener**
- Publicació al DOGC de l'anunci d'informació pública **9 març**
- Presentació a l'Associació Catalana de Municipis i Comarques i a la Federació de Municipis de Catalunya **14 de març**
- Presentació a la Comissió de Govern local **29 de març**
- Aprovació pel Consell Tècnic **16 de maig**
- Aprovació pel Govern de la Generalitat de Catalunya **23 de maig**

DECLARACIÓ DE ZONA DE PROTECCIÓ ESPECIAL

Atesa la normativa vigent i el calendari exposat abans del **23 de maig de 2007** ha d'estar aprovat pel Govern de la Generalitat el pla d'actuació de la zona de protecció especial

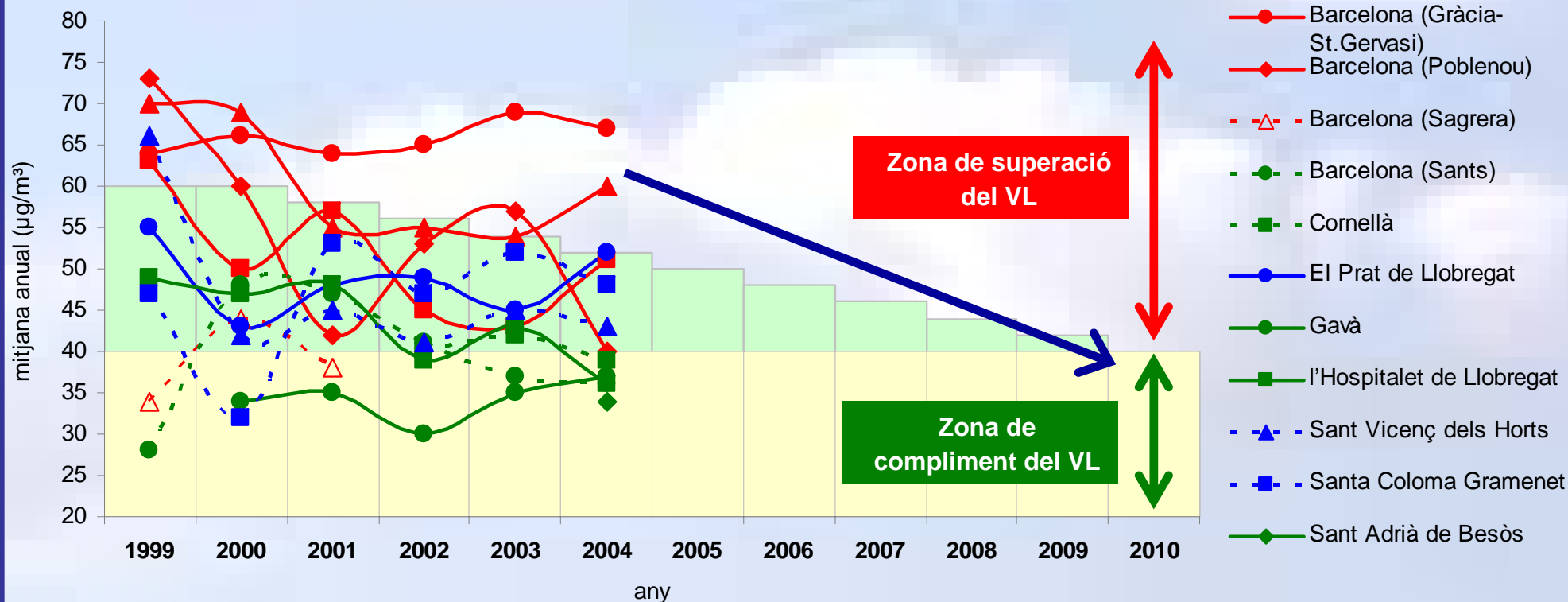
Diagnosi de la qualitat de l'aire



AVALUACIÓ DELS ÒXIDS DE NITROGEN A L'ÀREA DE BARCELONA

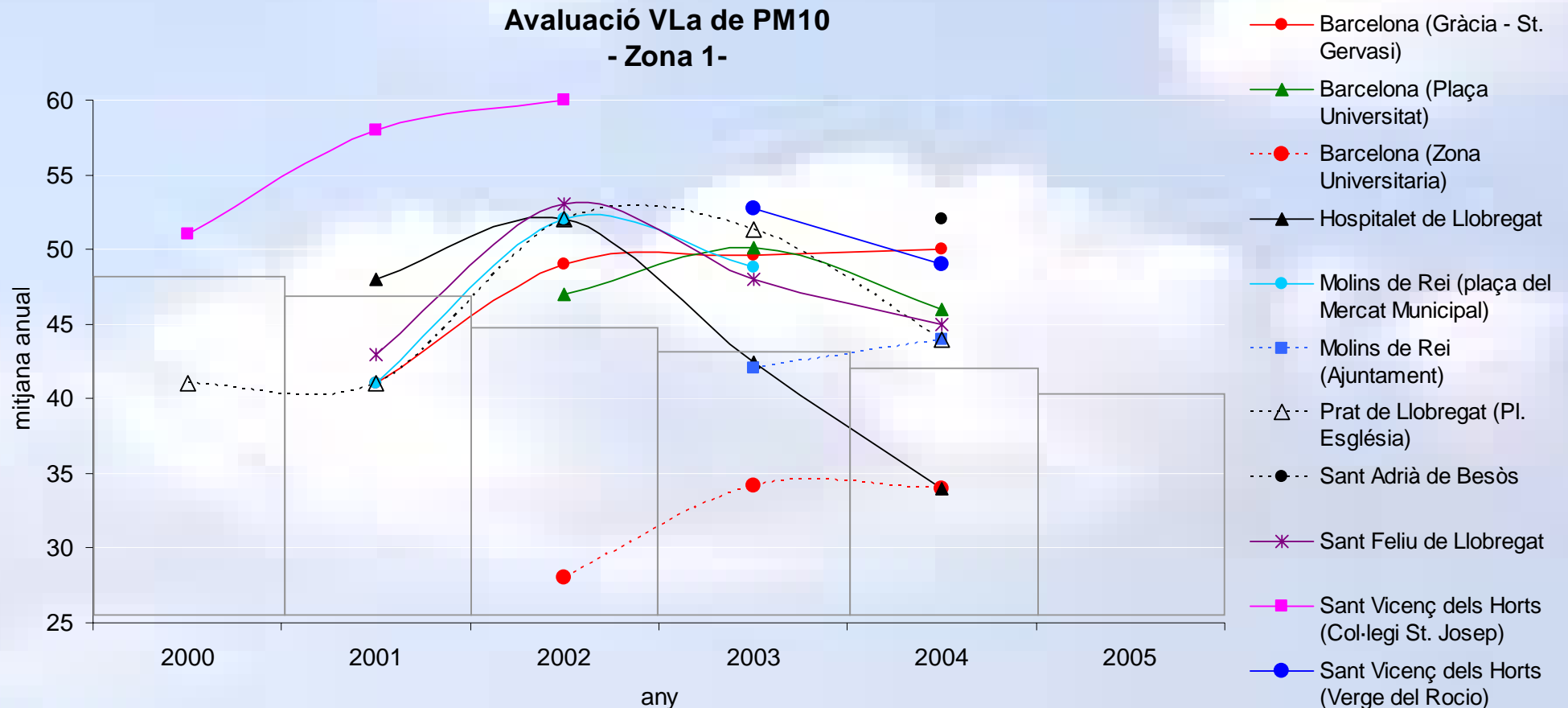
Evolució de la mitjana anual NO₂

Avaluació VL+MdT de NO₂
- Zona 1-



AVALUACIÓ PARTÍCULES EN SUSPENSÍO INFERIORS A 10 MICRES A L'ÀREA DE BARCELONA

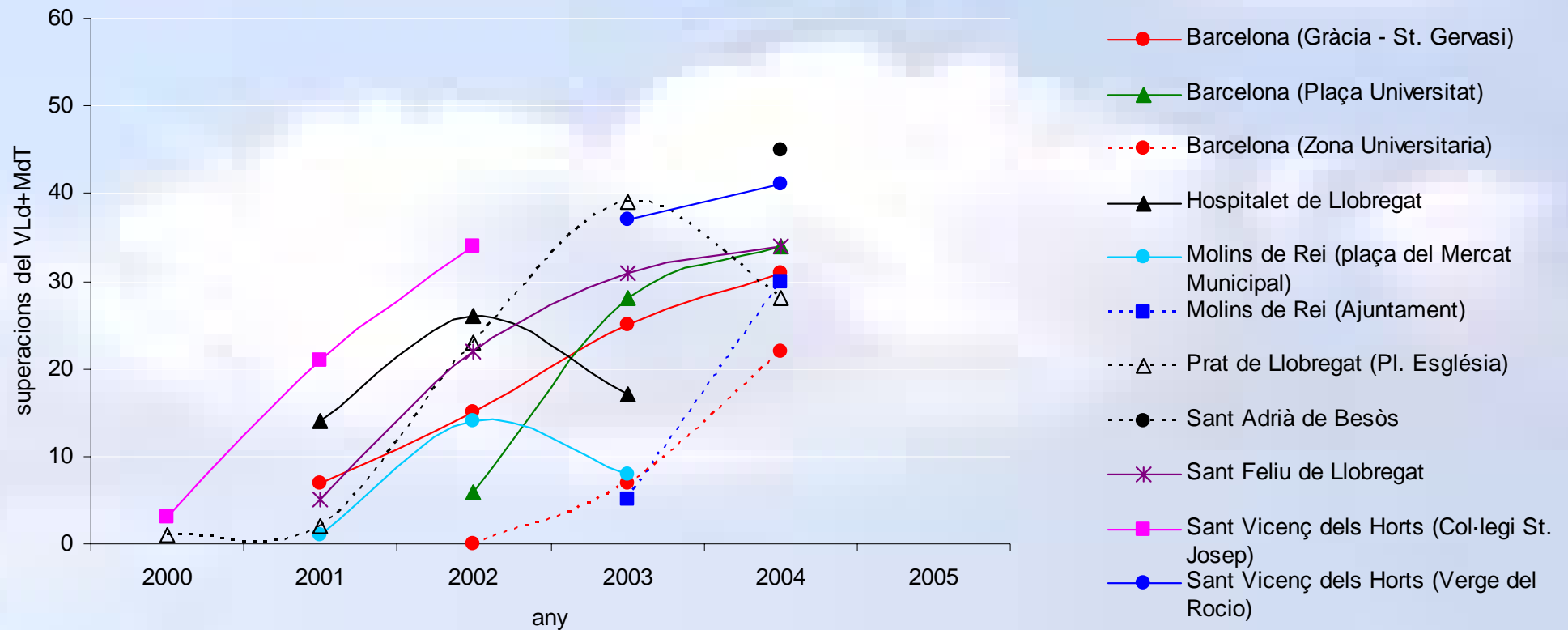
Evolució mitjana anual de Partícules en suspensió inferiors a 10 micres



AVALUACIÓ PARTÍCULES EN SUSPENSIÓ INFERIORS A 10 MICRES A L'ÀREA DE BARCELONA

Evolució del nombre de superacions del valor límit diari

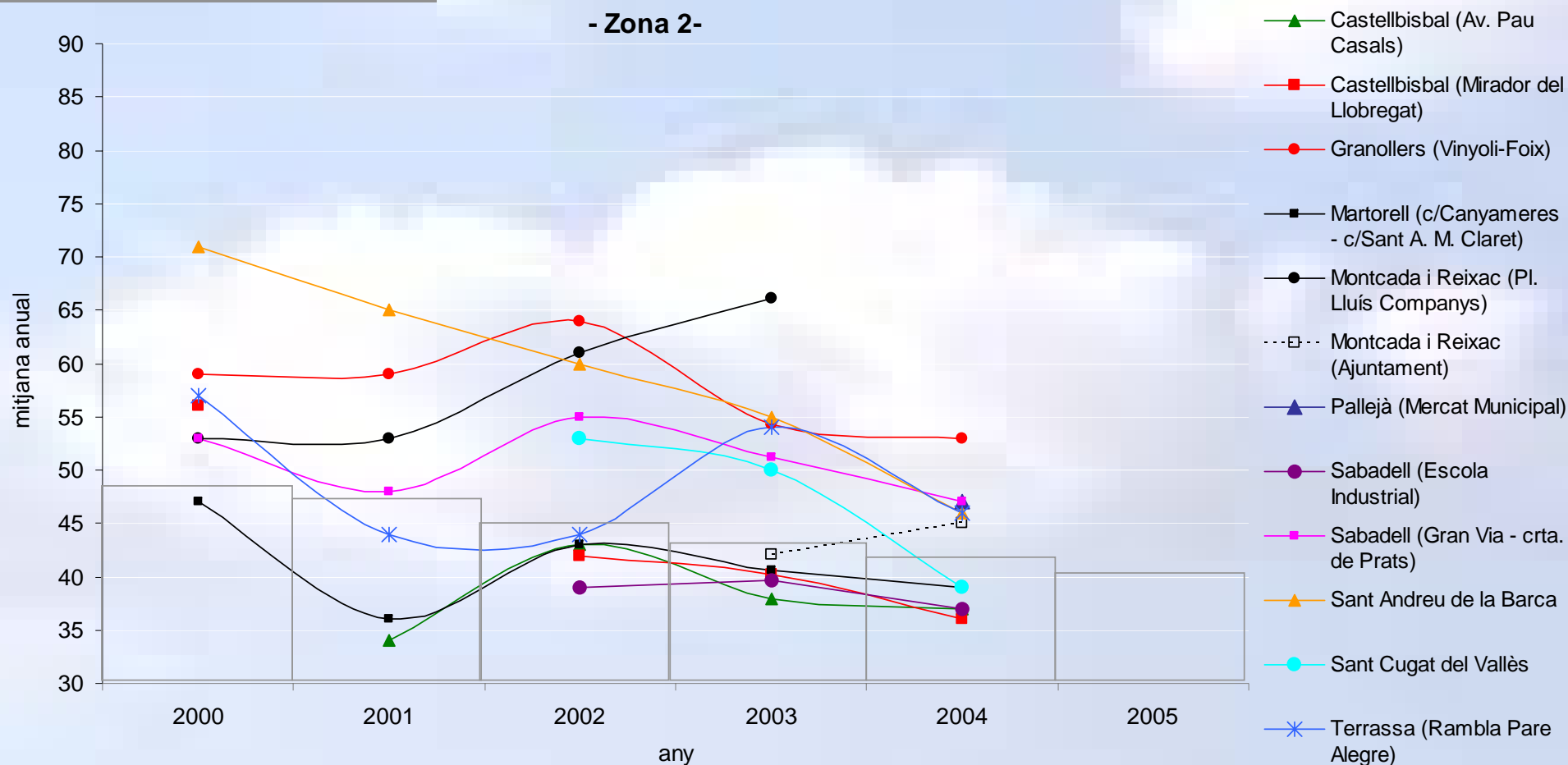
Avaluació VLd+MdT de PM10
- Zona 1 -



AVALUACIÓ PARTÍCULES EN SUSPENSÍO INFERIORS A 10 MICRES a la zona de qualitat de l'aire 2

Evolució mitjana anual

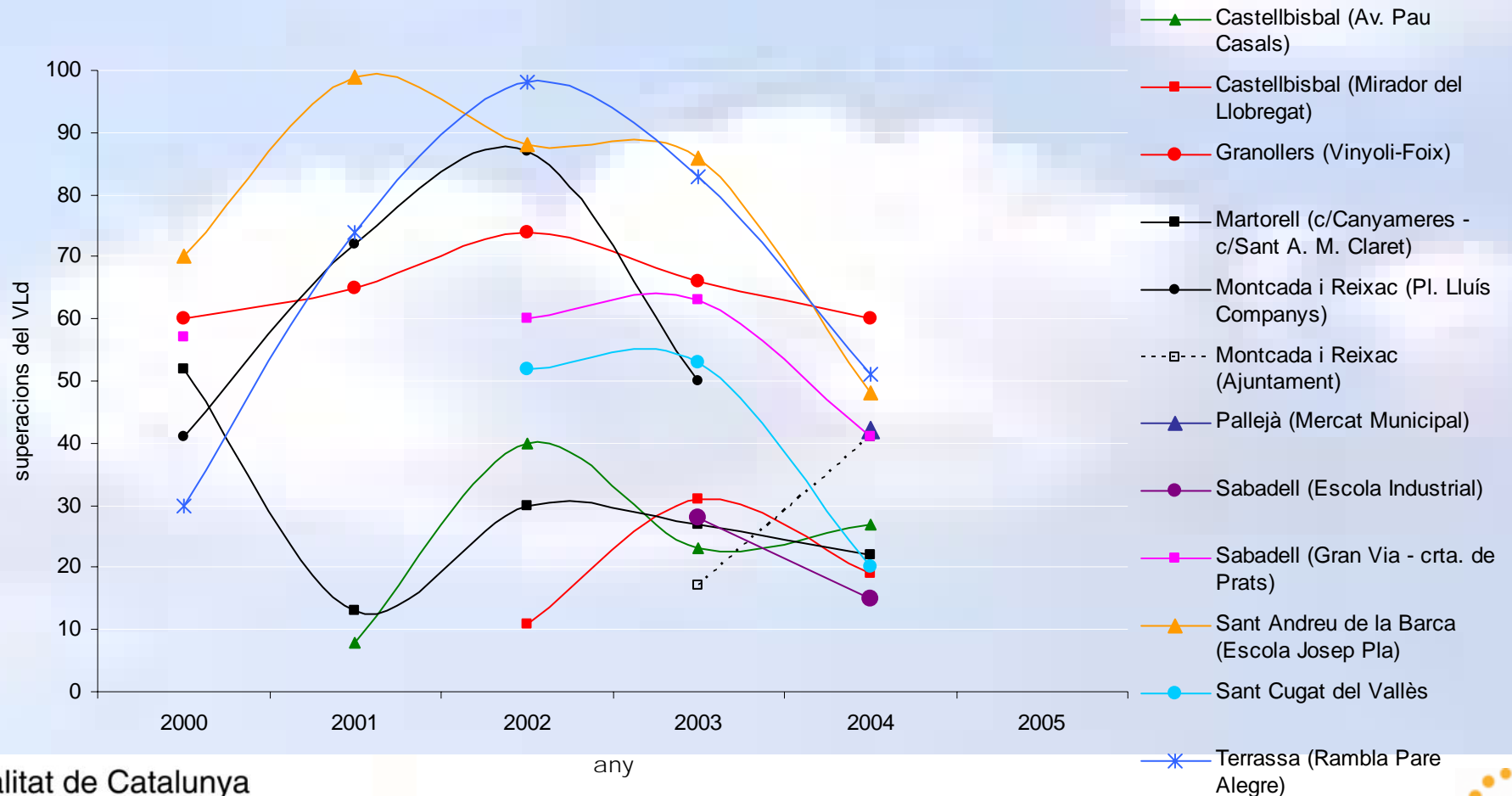
Avaluació VLa de PM10
- Zona 2-



AVALUACIÓ PARTÍCULES EN SUSPENSIÓ INFERIORS A 10 MICRES a la zona de qualitat de l'aire 2

Evolució del nombre de superacions del valor límit diari

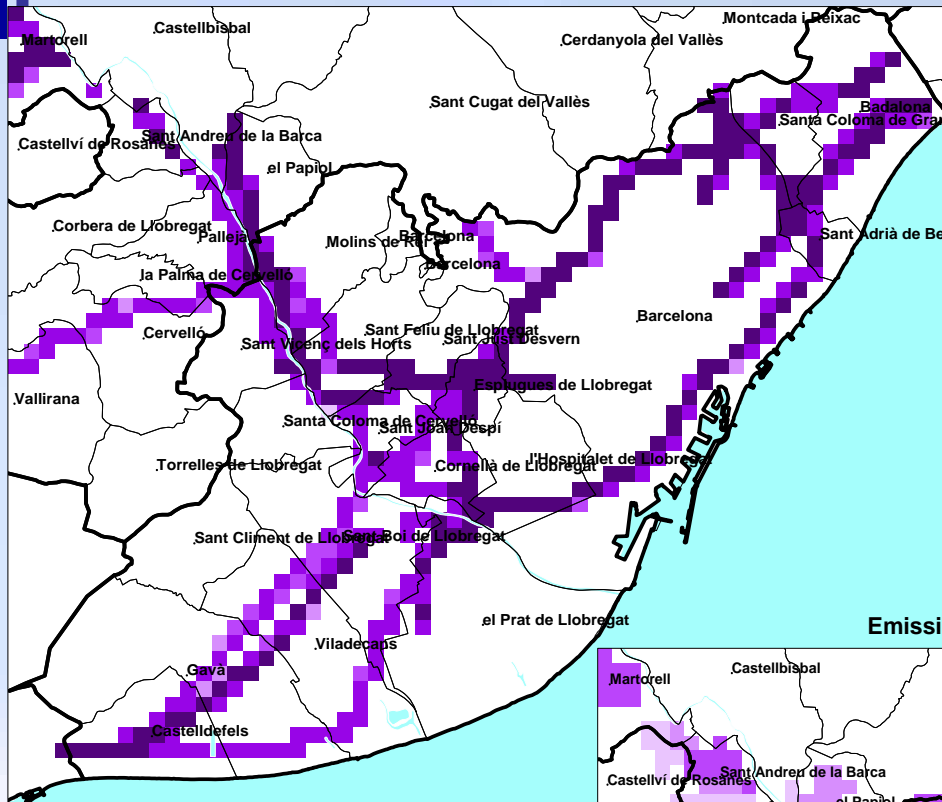
Avaluació VLd de PM10
- Zona 2-



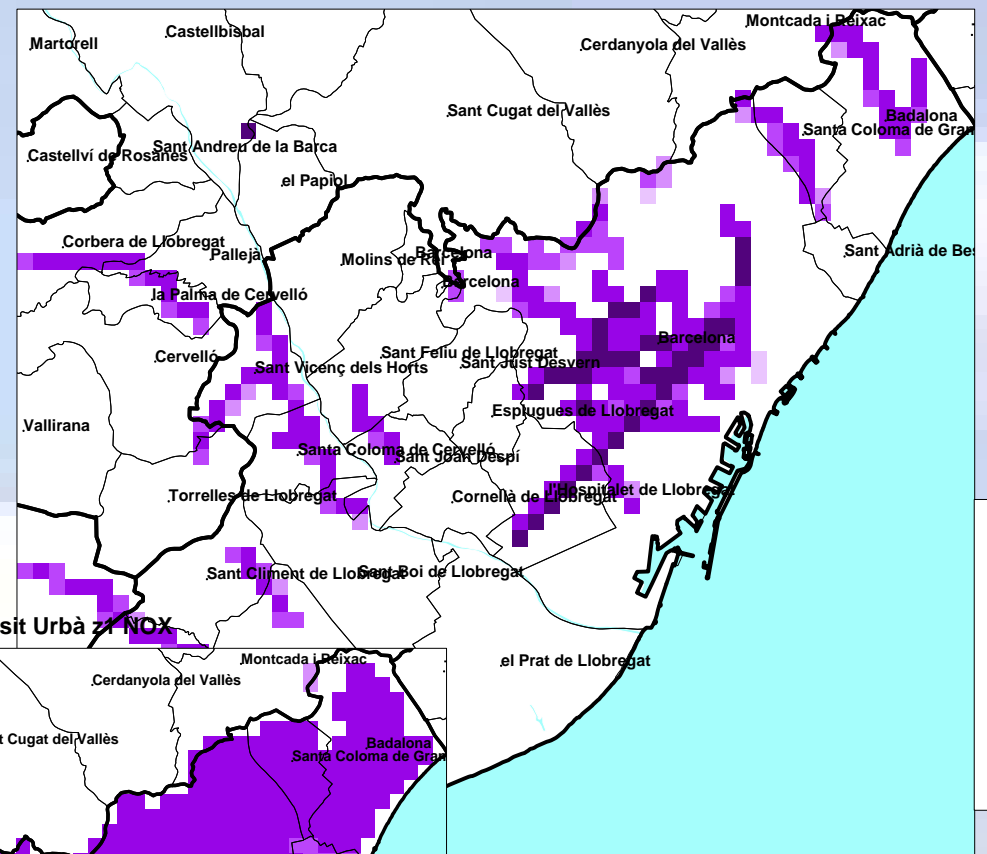
Delimitació territorial



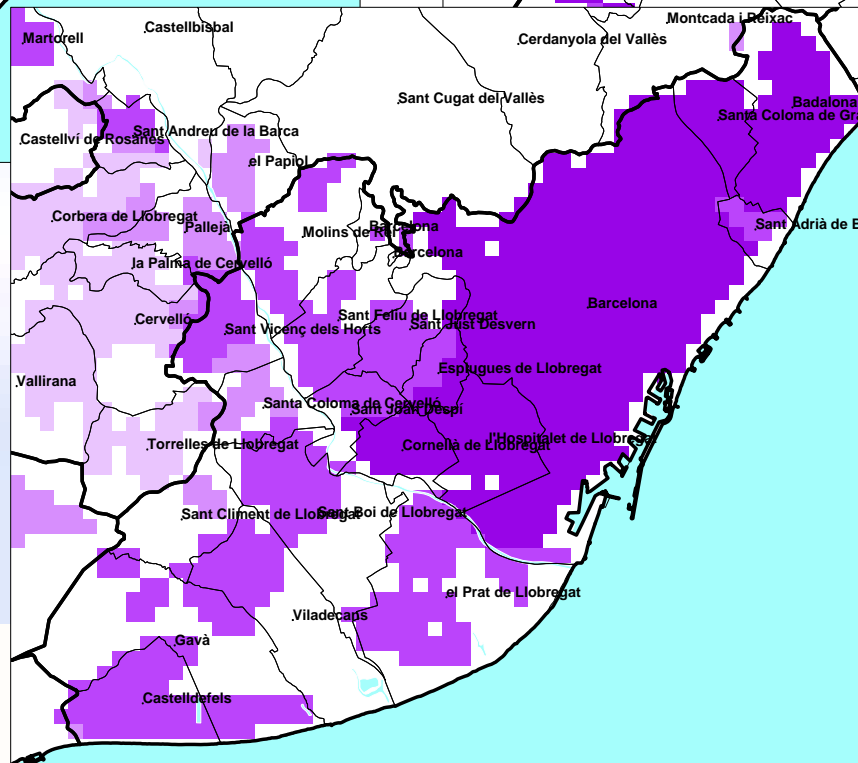
Emissió Carreteres Principals z1 NOX



Emissió Carreteres Secundaries z1 NOX



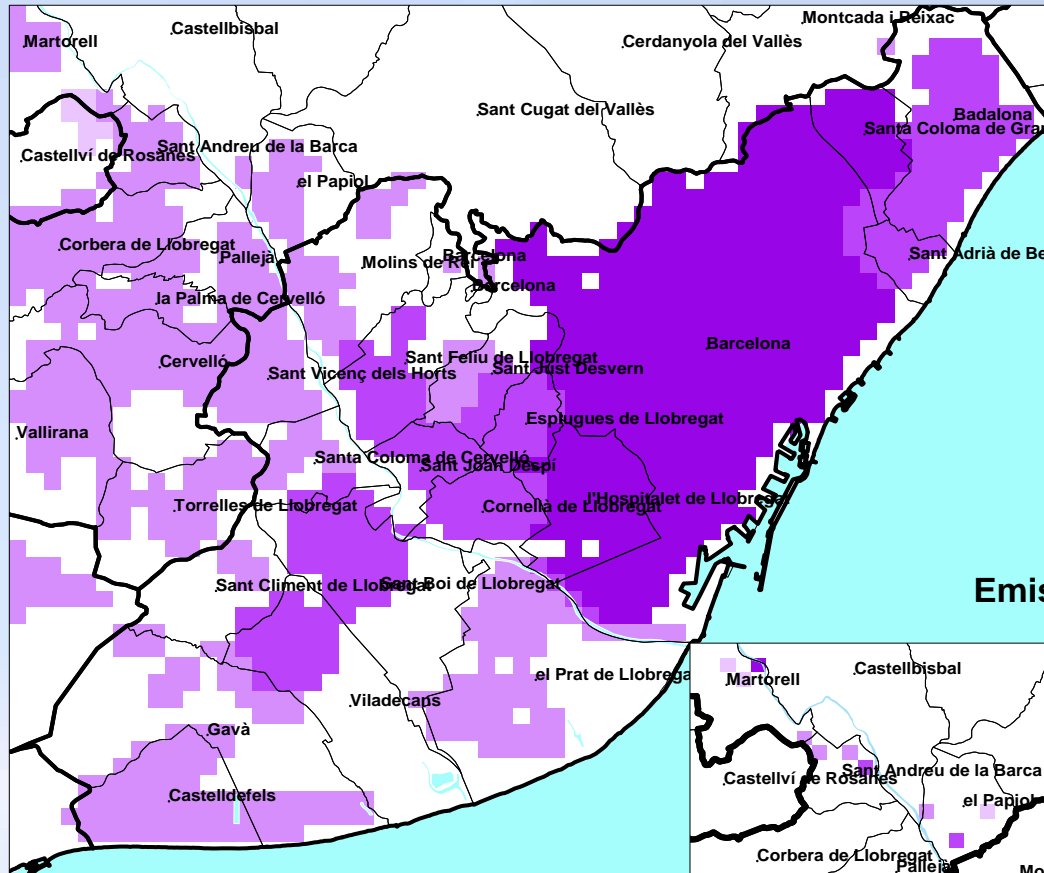
Emissió Trànsit Urbà z1 NOX



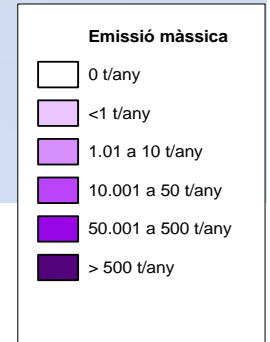
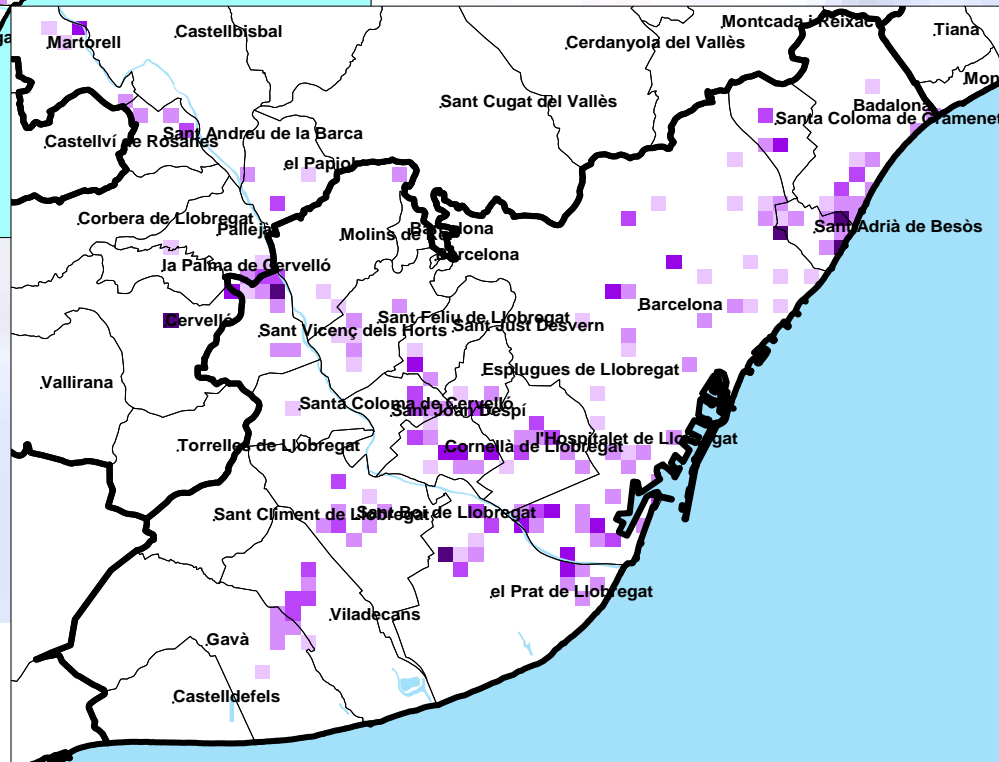
Mapes d'emissions del trànsit

emissions_tu_nox	
[White box]	0 t/any
[Light purple box]	<1 t/any
[Medium-light purple box]	1.01 a 10 t/any
[Medium purple box]	10.001 a 50 t/any
[Dark purple box]	50.001 a 500 t/any
[Very dark purple box]	> 500 t/any

Emissió Dom z1 NOX



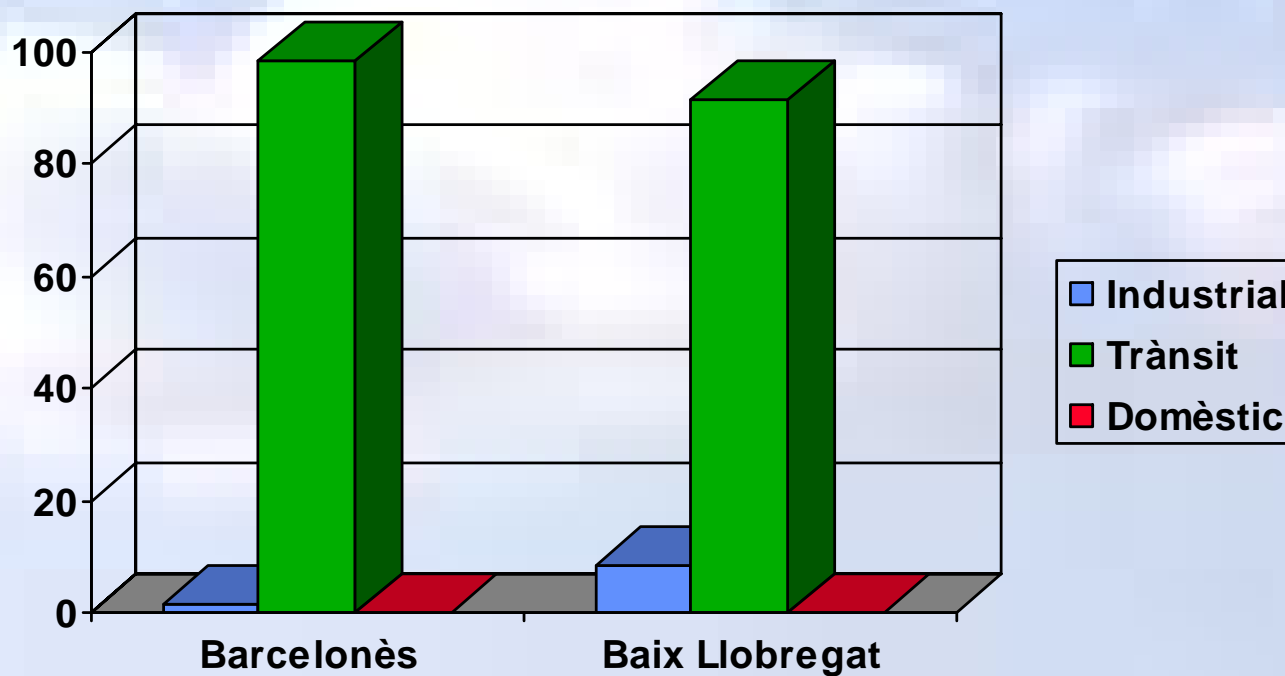
Emissió Industrial Z1 NOx



Mapes d'emissions domèstiques i industrials

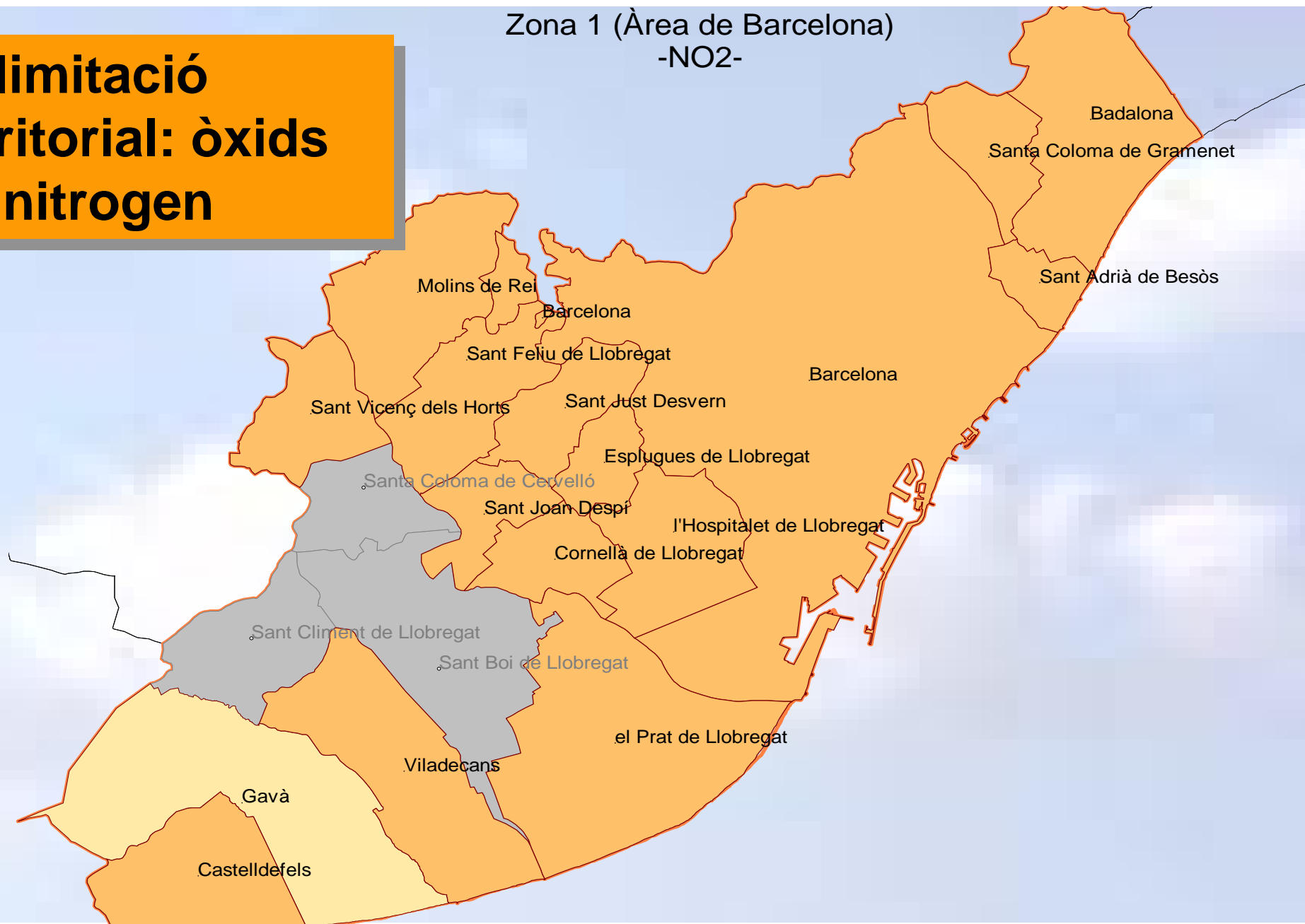
Contribució dels sectors

Comarca	% Industrial	% Trànsit	% Domèstic
Barcelonès	2	98	< 1
Baix Llobregat	9	91	< 1

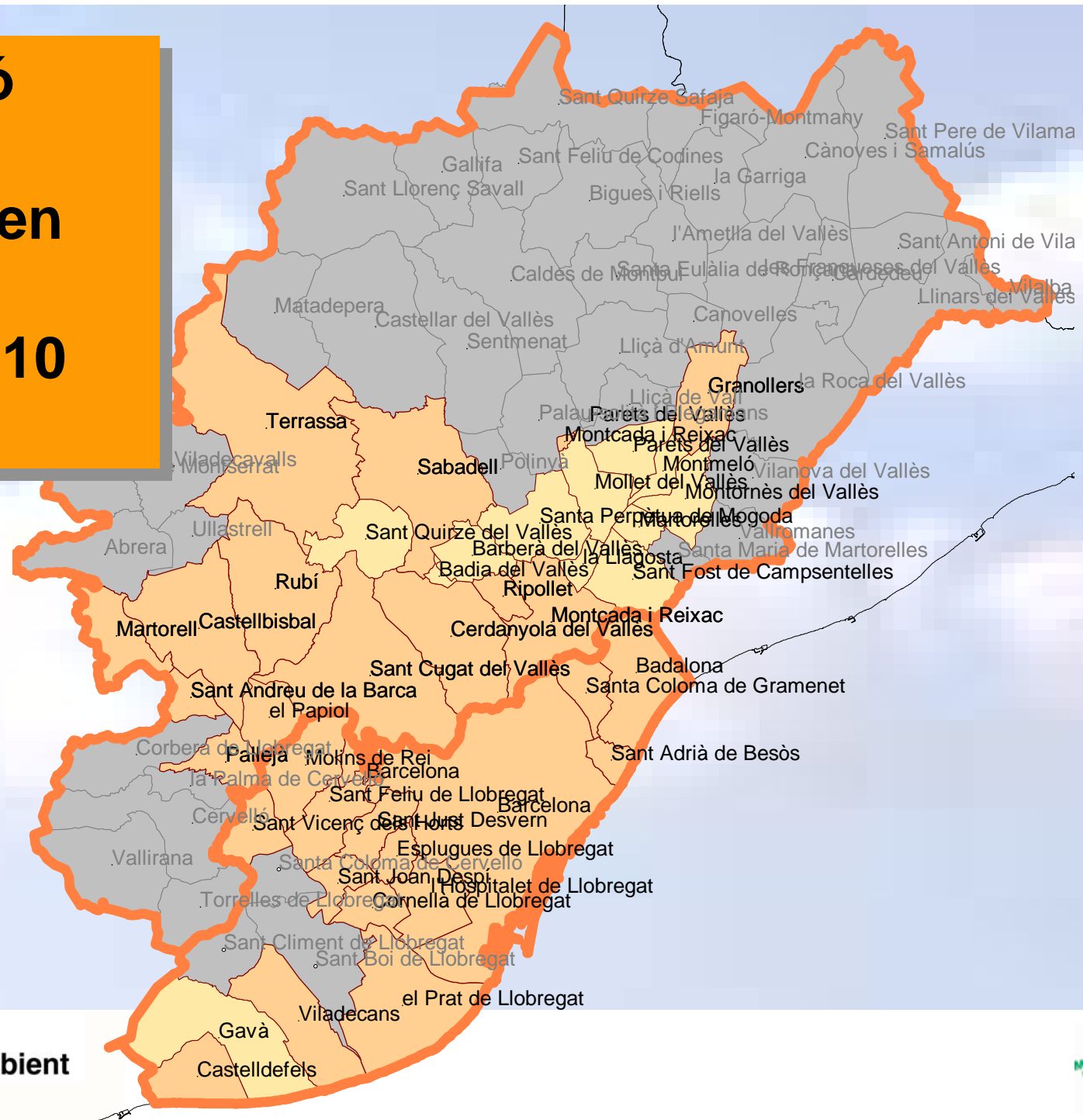


Delimitació territorial: òxids de nitrogen

Zona 1 (Àrea de Barcelona)
-NO2-



Delimitació territorial: partícules en suspensió inferiors a 10 micres



Contingut del Plans d'actuació

Contingut del Pla d'Actuació

- Inventari d'emissions i avaluació de la incidència
- Objectius i calendari
- **Mesures contemplades**
- Seguiment general del Pla
- Escenaris de contaminació previstos



Contingut del Pla d'Actuació.

Informació sobre cada mesura:

- Breu descripció.
- Organismes implicats en l'execució.
- Programa on s'emmarca (si s'escau).
- Termini d'inici i finalització de l'actuació.
- Abast de l'actuació
- Pressupost associat.
- Indicadors i forma de seguiment.
- Estimació dels resultats ambientals.



Treballs en curs

Treballs en curs

Organismes implicats:

- Generalitat Catalunya (PTOP, Treball i Indústria, Salut, DMAH)
- Municipis afectats (40), Diputació de Barcelona
- Aeroport de Barcelona, Port de Barcelona

Selecció de les mesures:

- Directrius de mobilitat, Pla de l'Energia de Catalunya
- PITC i PDI
- **Plans de mobilitat urbana i informació directa dels municipis**
- Altres experiències europees

Treballs en curs

Avaluació ambiental de les mesures:

- Concreció de les mesures (organisme afectat). *Exemple: previsió de n° d'autobusos als quals es preveu instal·lar filtres de partícules*
- Resultat ambiental individual de la mesura (proveïdor) *Exemple: Reducció 95% de les PM10*
- Potencial de reducció d'emissions associat a la mesura global.
- Elaboració de nous mapes d'immissió



Treballs en curs – comissió interdepartamental

A - REDUCCIO DE LA MOBILITAT GLOBAL

Planificació urbanística amb barreja d'usos

Foment del transport a peu: increment de zones peatonals,
amplada de voreres, escales mecàniques, rutes escolars etc.

Creació de centres d'activitats logístiques a les ciutats

Magatzems intermitjos



Treballs en curs – comissió interdepartamental

B – INCREMENT DE LA QUOTA DE TRANSPORT SOSTENIBLE (exemples)

Oferta de Ferrocarril competitiva passatgers

Millora oferta de rodalies

Ampliació i creació de nous intercanviadors intermodals

Construcció i/o millora dels aparcaments a les estacions de ferrocarril

Implantació d'una xarxa intermodal bus-ferrocarril

Implantació de sistema de transport col·lectiu a la demanda per facilitar l'accés a les estacions de les poblacions disperses.

Increment de freqüència de pas i capacitat en hores punta



Treballs en curs – comissió interdepartamental**C-AUGMENT DE L'EFICIÈNCIA DELS DIFERENTS MODES DE TRANSPORT**

Incentivació econòmica a la renovació de vehicles i a l'adquisició de vehicles menys contaminants

Compra pública de vehicles amb criteris ambientals

Millora de l'eficiència del parc mòbil públic actual (autobusos etc.)

Increment dels criteris ambientals a les ITV

Establiment de rutes més eficients pel transport de mercaderies

Establiment d'horaris i condicions per a la càrrega i descàrrega de mercaderies a la ciutat

Foment de l'ús de la bicicleta (carril bici, aparcament etc)



Intervenció municipal



Intervenció municipal

- Millora de l'inventari d'emissions (indústria, transport i domèstic)
- Previsions de creixement de les activitats afectades (indústria, transport i domèstic)
- Propostes de mesures a incloure al Pla
- Concreció de les mesures d'àmbit local
- Resultats obtinguts en mesures ja aplicades



Treballs en curs – comissió interdepartamental**PROPOSTES SOBRE LA MOBILITAT A PEU I L'ESPAI URBÀ PER ALS VIANANTS (exemples de propostes)**

Peatonialització de carrers, eixamplament de voreres o creació d'illes per a vianants

Instal·lació de plataformes i passos de vianants elevats

Millora de l'accessibilitat i supressió de barreres arquitectòniques

Optimització del temps dels semàfors per als vianants

Creació de camins escolars



Treballs en curs – comissió interdepartamental

PROPOSTES SOBRE LA MOBILITAT EN BICICLETA

Implantació o ampliació de la xarxa de carril-bici

Millora de la senyalització per a bicicletes

Creació de vies verdes o carrils-bici intermunicipals

Incorporació de bicicletes a la flota de vehicles

Increment aparcaments gratuïts de bicis (seguretat...)

Obligatorietat de places d'aparcament de bicis als pàrkings públics vigilats de baix cost



Treballs en curs – comissió interdepartamental

CONSTRUCCIÓ I DEMOLICIÓ

Modificació de les normes d'edificació i demolició

Incloure entre els criteris per a la contractació d'obra pública la implantació d'equips o pràctiques que redueixin les emissions

Tancament de maquinària

Aspiració i vehiculació d'emissions a sistemes de tractament

Ruixat o polvoritzat amb aigua