



Calidad en el transporte de viajeros

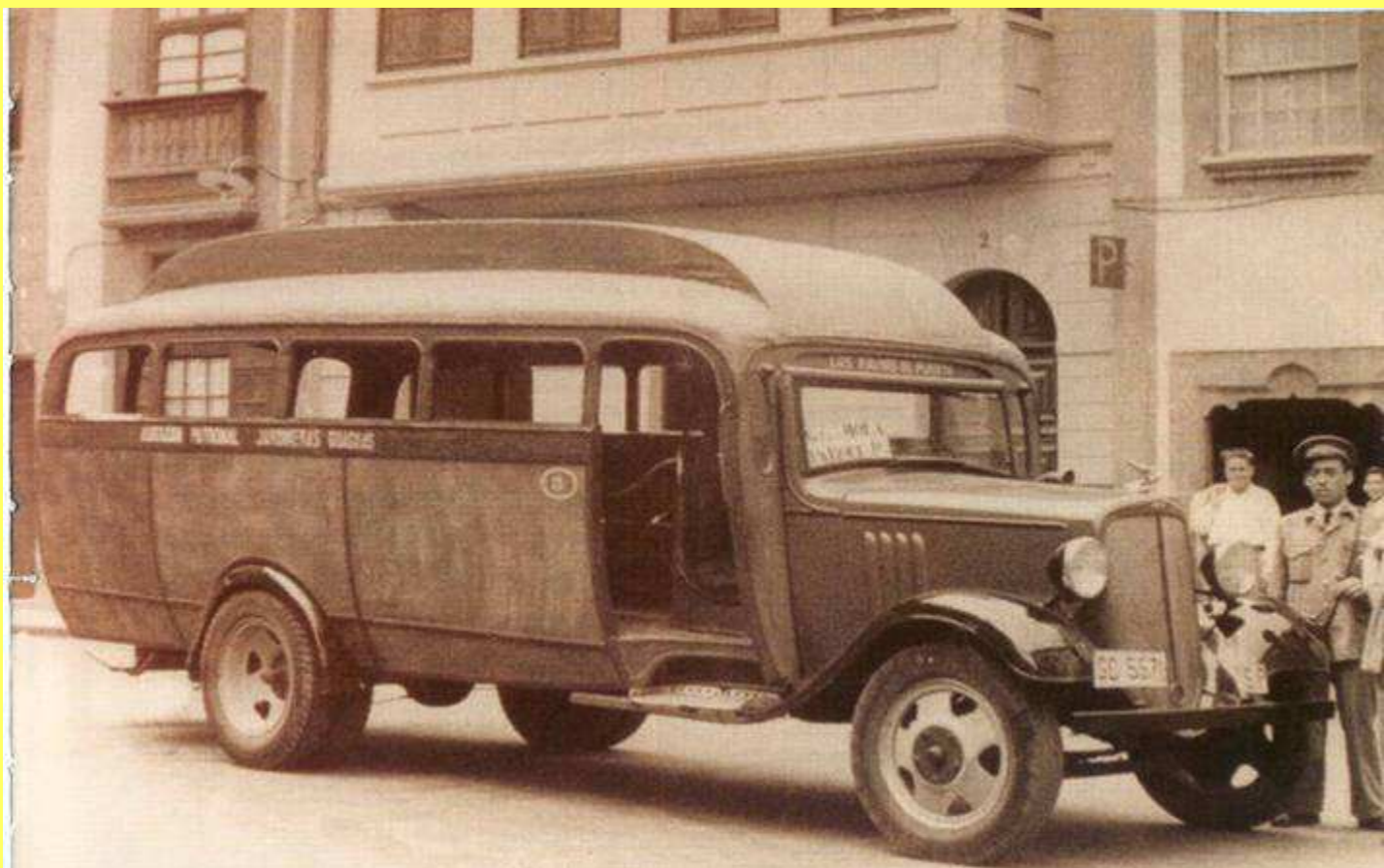
Barcelona, junio de 2004

Antecedentes Históricos

- **El transporte de viajeros es una actividad relativamente joven, aunque los primeros servicios se realizaron hace dos siglos.**
- **Esta contradicción se basa en que hasta a la década de 1960 no hubo ningún tipo de competencia externa.**
- **Históricamente la mayoría de explotaciones surgieron como negocios privados, pero con el paso del tiempo muchos de ellos (prácticamente la totalidad de los ferroviarios) han pasado a control público.**
- **No es hasta la crisis de los años 80 que se ve la necesidad de mejorar muchos aspectos de los servicios que hasta entonces pasaban desapercibidos.**
- **Este desfase de 20 años es el origen de los desajustes de calidad en los transportes públicos.**







Guagua Chevrolet G.C. 5571 - Año 1935

Autobusos de Martí estacionats a les cobertes de Sabadell.
S'assegura que, excepte els dos primers per la dreta, la resta
van prestar servei en diverses ocasions entre el Clot i el
Poblenou. (Precedència: Arxiv Martí)



Reproducció del Llibre "La Catalana" de Ricard Fernández Valenti



Evolución del material móvil

El material móvil es el aspecto donde más ha evolucionado el transporte público, tanto el ferrocarril como el autobús.

Es posible que la comparación directa con el automóvil ha acelerado que se incorporen al transporte público elementos de confort y seguridad:

Aire Acondicionado

Suspensión Neumática

Cambio Automático

Accesibilidad a personas con movilidad reducida

Cámaras de seguridad

Teleindicadores electrónicos interiores y exteriores











Otros factores que influyen en el transporte público

Requisitos mínimos que la PTP considera que deben de haber cualquier punto de parada:

- Horarios del servicio y tarifas vigentes
- Descripción del itinerario de la línea
- Un refugio dónde el usuario pueda resguardarse de las inclemencias metereológicas.

Otros aspectos que hacen más atractivo el transporte público son:

- Adecuación de la oferta - demanda
- Potenciación de viales propios y segregados de los vehículos privados.
- Aumento de la velocidad comercial.

CONTRADICCIONES VIALES



HORARIOS

NO DETALLADOS

Horaris	Sortides de: Maquinista
Feiners 5:45 - 22:05	De 5:45 a 21:47 cada 6-8 min. De 21:47 a 22:05 cada 9 min.
Dissabtes 5:45 - 22:05	De 5:45 a 7:12 cada 21-22 min. De 7:12 a 9:03 cada 15-16 min. De 9:03 a 20:22 cada 12-14 min. De 20:22 a 22:05 cada 14-15 min.
Festius 6:50 - 22:05	6:50 - 7:33 - 8:17 De 8:34 a 10:23 cada 17-19 min. De 10:23 a 15:06 cada 15-16 min. De 15:06 a 20:14 cada 11-12 min. De 20:14 a 22:05 cada 18-19 min.

A l'estiu reducció parcial del servei

DETALLADOS

Horaris de pas aproximat en dies Feiners			
Pl. Estació	Carles Buigas / (IES Olorda)	Rbla. M. Castellbell / F. Sàez	Ctra. Sanson / Europa
7.00	7.07	7.12	7.19
7.30	7.37	7.42	7.49
8.00	8.07	8.12	8.19
8.30	8.37	8.42	8.49
9.00	9.07	9.12	9.19
9.30	9.37	9.42	9.49
10.00	10.07	10.12	10.19
10.30	10.37	10.42	10.49
11.00	11.07	11.12	11.19
11.30	11.37	11.42	11.49
12.00	12.07	12.12	12.19
12.30	12.37	12.42	12.49
13.00	13.07	13.12	13.19
13.30	13.37	13.42	13.49
14.00	14.07	14.12	14.19
14.30	14.37	14.42	14.49
15.00	15.07	15.12	15.19
15.30	15.37	15.42	15.49
16.00	16.07	16.12	16.19
16.30	16.37	16.42	16.49
17.00	17.07	17.12	17.19
17.30	17.37	17.42	17.49
18.00	18.07	18.12	18.19
18.30	18.37	18.42	18.49
19.00	19.07	19.12	19.19
19.30	19.37	19.42	19.49
20.00	20.07	20.12	20.19
20.30	20.37	20.42	20.49
21.00	21.07	21.12	21.19
21.30	21.37	21.42	21.49

544

Estació Central Sants
 Sants
Badalona
 St. Roc

Estació Central Sants

Av. Roma

Vaència

Guipúscoa

Pont Riu Besòs

Ricard

Pl. de la Vila

Plta. Macià

Av. de la Platja

Av. Cristòfol de Moura

Av. Maresme

Av. Mquès. Mont-Roig

St. Lluc

St. Roc

Horari	Primera sortida	Darrera sortida
Laborables	5,00	23,16
Dissabtes	7,05	22,45
Festius	7,05	22,45

Intervals aproximats de pas en laborables
 (Del 15 de setembre al 23 de juny)
 (A l'estiu, reducció parcial del servei)

Primeres sortides: 5,00 - 5,20 - 5,40 - 6,01 - 6,22

De 6,22 a 8,10 cada 12 minuts
 De 8,10 a 21,15 cada 10 minuts

B27

Badalona
 Hospital Can Ruti
 Sta. Coloma de G.
 Oliveres

Març 2003

Hospital Can Ruti
 Ctra. de Can Ruti
 Don Joan d'Àustria
 Av. President Companys
 Via Augusta
 Anselm Clavé
 Rbla. St. Joan
 Liszt
 Av. Mónaco

Sicília
 Rbla. St. Sebastià
 Pg. Llorenç Serra
 Av. Francesc Macià
 Av. Pallaresa
 Àmerica
 Av. Catalunya
 Santiago Rusiñol
 Sants
 Ctra. Font de l'Alzina
Oliveres



Horaris: Sortides de Badalona

Festius
 De 6:00 a 9:00 cada 20 min.
 De 6:10 a 21:10 cada 10 min.
 21:25 21:45 22:05 22:27 22:49

Horari	1	2	3	4	5	6
4:30	5:10	5:30	5:44	5:58	6:13	6:30
6:25	6:40	6:54	7:08	7:22	7:36	7:50
7:50	8:04	8:18	8:32	8:46	9:00	9:14
10:35	10:52	11:06	11:22	11:34	11:48	12:02
12:02	12:16	12:30	12:44	12:58	13:12	13:26
13:26	13:40	13:54	14:08	14:22	14:36	14:50
14:50	15:04	15:18	15:32	15:46	16:00	16:14
16:14	16:28	16:42	16:56	17:10	17:24	17:38
17:38	17:52	18:06	18:20	18:34	18:48	19:02
19:02	19:16	19:30	19:44	19:58	20:12	20:26
20:26	20:40	20:54	21:08	21:22	21:36	21:50
22:10	22:25					

Horari	1	2	3	4	5	6
8:39	8:54	9:10	9:26	9:42	9:58	10:14
10:14	10:30	10:46	11:02	11:18	11:34	11:50
11:50	12:06	12:22	12:38	12:54	13:10	13:26
13:26	13:42	13:58	14:14	14:30	14:46	15:02
15:02	15:18	15:34	15:50	16:06	16:22	16:38
16:38	16:54	17:10	17:26	17:42	17:58	18:14
18:14	18:30	18:46	19:02	19:18	19:34	19:50
19:50	20:06	20:22	20:38	20:54	21:10	21:26
21:26	21:42	21:58	22:14	22:30	22:46	23:02

Informació sobre els transports públics: 010 (en llengua catalana)
www.amb.com

27 Pl. Espanya Roquetes

Horaris Sortides de Pl. Espanya 010

Festius
 4:50 - 5:10 - 5:30 - 5:50
 De 6:05 a 6:55 cada 15 min.
 De 6:30 a 10:10 cada 5 - 7 min.
 De 10:15 a 21:55 cada 5 - 8 min.
 De 21:55 a 22:45 cada 10 min.
 De 22:40 a 23:10 cada 15 min.

Dissabtes
 4:50 - 23:10
 4:50 - 5:15 - 5:40 - 6:05 - 6:31 - 6:57
 7:22 - 7:48 - 8:08
 De 8:22 a 21:30 cada 12 - 14 min.
 De 21:35 a 23:10 cada 20 min.

Festius
 4:50 - 23:10
 4:50 - 5:15 - 5:40 - 6:05 - 6:31
 De 6:50 a 8:05 cada 19 min.
 De 8:08 a 22:12 cada 12 - 15 min.
 22:30 - 22:50 - 23:10

A festiu reduït part del recorregut

60 Zona Universitària Pl. Glòries

Horaris Sortides de Zona Universitària 010

Festius
 De 7:20 a 22:50 cada 10 - 15 min.
 De 22:56 a 23:35 cada 14 - 15 min.

Dissabtes i Festius
 Dissabtes i festius: 7:20 a 22:50 cada 10 - 15 min.
 Festius: 7:20 a 22:50 cada 10 - 15 min.

Informació sobre els transports públics: 010 (en llengua catalana)
www.amb.com

SAE

propeies sortid s

destinació	temps espera
Corbera Baixa	20 min
Molins de Rei	23 min
Vallirana	

Informació facilitada pel SAE de l'ATM
Última actualització: 11:57:11

TMB Transports Metropolitans de Barcelona

Línia	Destinació	Minuts	Línia	Destinació	Freqüència de pas de busos	Minuts
271	PLI. ESPANYA		HDI	PORT VELL		
173	PLI. KENNEDY					

JCDecaux

Àrea metropolitana de Barcelona
Entitat del transport

TUSCsal



Línia Pròxima arribada amb destí a: Min.

B27 Can Rutí

<<

800 Santa Eulàlia

2

B18 Santa Coloma

45

HORARIOS DESINFORMADORES



HORARIS DE TRENS REGIONALS
DES DEL 14/12/2003



Barcelona → Salou-Cambrils

Tren	Observacions	Estació de França	Passeig de Gràcia	Barcelona-Sants	Sant Vicenç de Calders	Tarragona	Salou	Cambrils
R (1)			6.01	6.06	7.02	7.24	7.36	7.40
CE	7.50	7.58	8.03	8.42	9.04	9.18	9.22	
RE	9.19	9.27	9.33	10.12	10.34	10.48	10.52	
CE	10.47	10.55	11.03	11.42	12.03	12.16	12.24	
CE	13.18	13.26	13.33	14.11	14.30	14.41	14.45	
CE		14.55	15.03	15.42	16.03	16.15	16.20	
D (2)		16.28	16.33	17.11	17.33	17.50	17.57	
RE	17.48	17.56	18.03	18.42	19.03	19.15	19.20	
CE	19.17	19.25	19.33	20.12	20.35	20.51	20.56	
D (3)		20.55	21.00	21.42	22.03	22.19	22.24	

- (1) Does not run on Sundays, 25, 26/12, 1, 6/01, 9, 12/04 and 1/05.
 (1) Täglich außer Sonntag, nicht 25, 26/12, 1, 6/01, 9, 12/04 und 1/05.
 (1) Tous les jours sauf Dimanches, 25, 26/12, 1, 6/01, 9, 12/04 et 1/05.

- (2) To 31/03, only Fridays, 24, 31/12 and 5/01. Daily from 1/04.
 (2) Bis 31/03, nur Freitag, 24, 31/12 und 5/01. Täglich vom 1/04.
 (2) Jusqu'au 31/03, seulement les Vendredis, 24, 31/12 et 5/01. Tous les jours dès l'1/04.

- (3) To 31/03, only Fridays. Daily from 1/04.
 (3) Bis 31/03, nur Freitag. Täglich vom 1/04.
 (3) Jusqu'au 31/03, seulement les Vendredis. Tous les jours dès l'1/04.



R Regional
D Delta
RE Regional Exprés
CE Catalunya Exprés



Tel. d'Informació: 902 240 202
http://www.renfe.es

INFORMACIÓN BÁSICA

NO



SI



PUNTOS DE PARADA: NO PROTEGIDOS



CALIDAD DEL SERVICIO



Chrysler Div. G.C. 84 (matriculada provisional) - Año 1954

Accesibilidad



Accesibilidad



Energías alternativas



Energías alternativas



Energías alternativas



Energías alternativas



¿ PERIODO VACACIONAL ?



















Aspectos a mejorar

Para ganar una mayor calidad en el transporte público las principales líneas a seguir son:

La aplicación de la tecnología: Sistema de Ayuda a la Explotación, accesibilidad, mejoras mecánicas....

Mejora de la información y el confort de los puntos de parada

El uso de energías renovables como combustibles (Gas Natural, Hidrógeno...)



Associació per a la Promoció del Transport Públic

**Guión y dirección técnica:
José Luis Rodrigo y Albert Obiols**