

Eleccions al Parlament de Catalunya.

Dossier per als partits sobre

Mobilitat i transport públic

Barcelona, 18 d'octubre de 2006



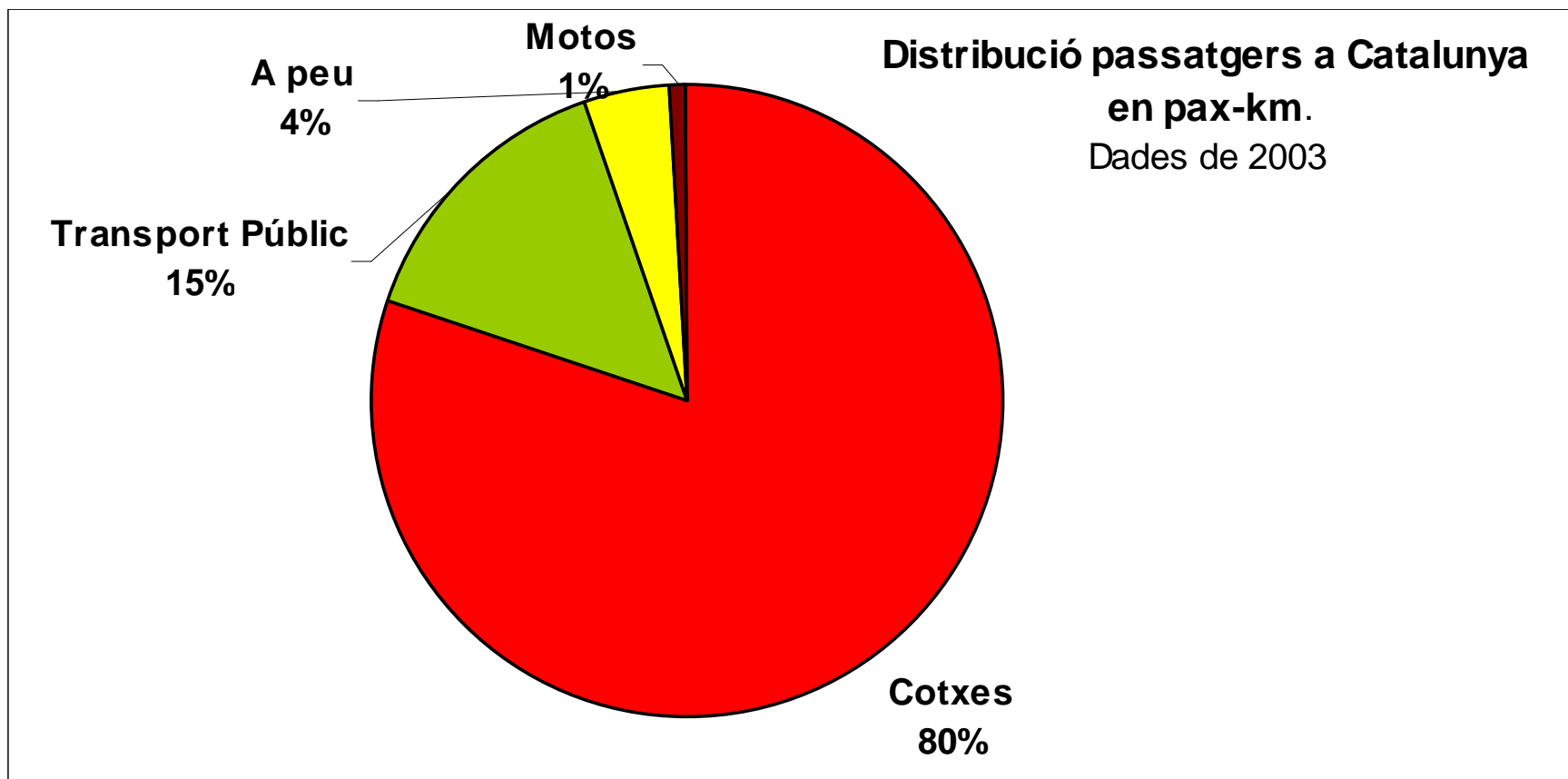
Associació per a la Promoció del Transport Públic

www.transportpublic.org

Eleccions al Parlament de Catalunya

Dossier per als partits polítics sobre *Mobilitat i transport públic*

Radiografia actual de la mobilitat. **Viatgers**

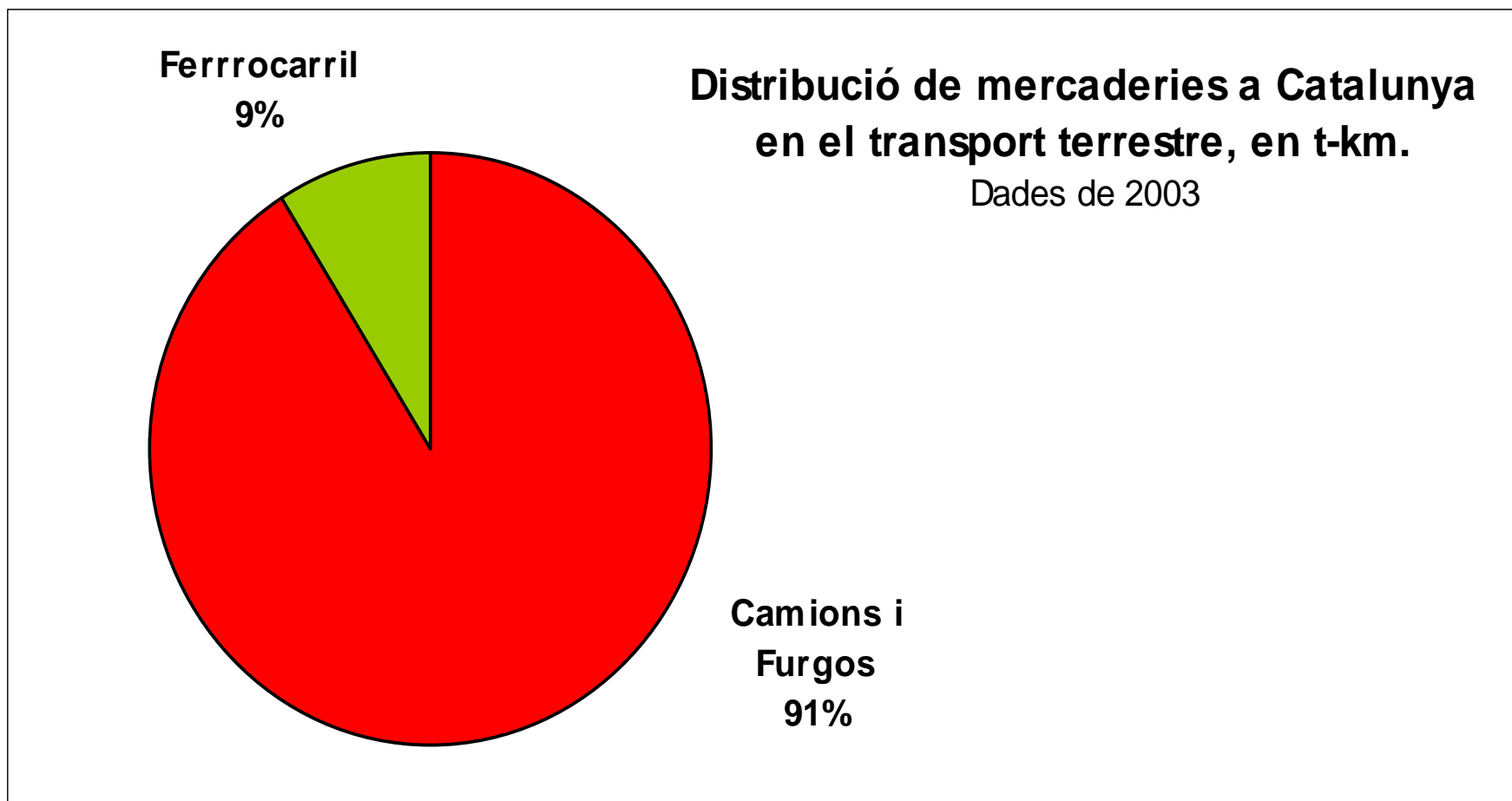


Font: PTP

Eleccions al Parlament de Catalunya

Dossier per als partits polítics sobre *Mobilitat i transport públic*

Radiografia actual de la mobilitat. **Mercaderies**

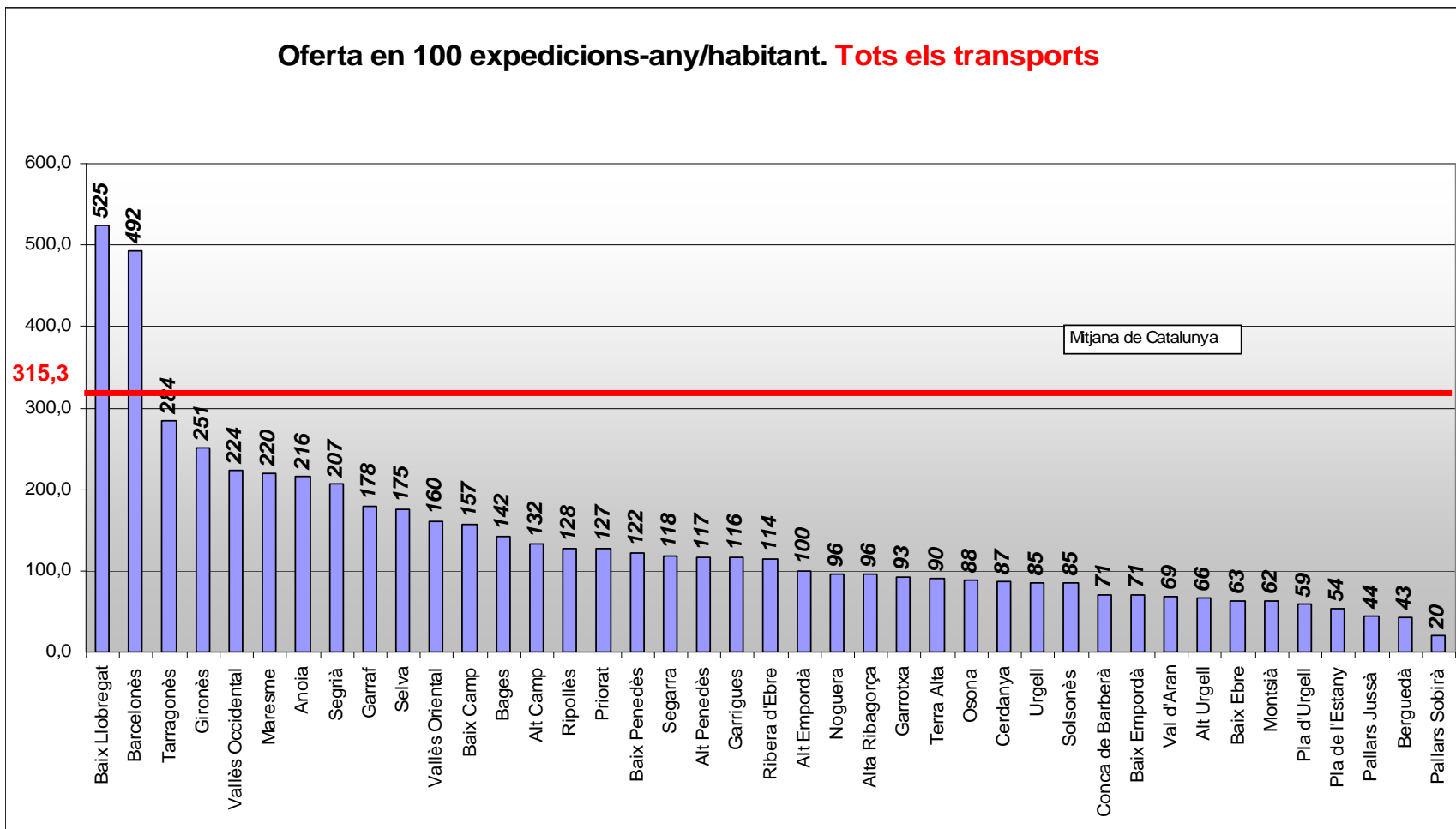


Font: PTP

Eleccions al Parlament de Catalunya

Dossier per als partits polítics sobre *Mobilitat i transport públic*

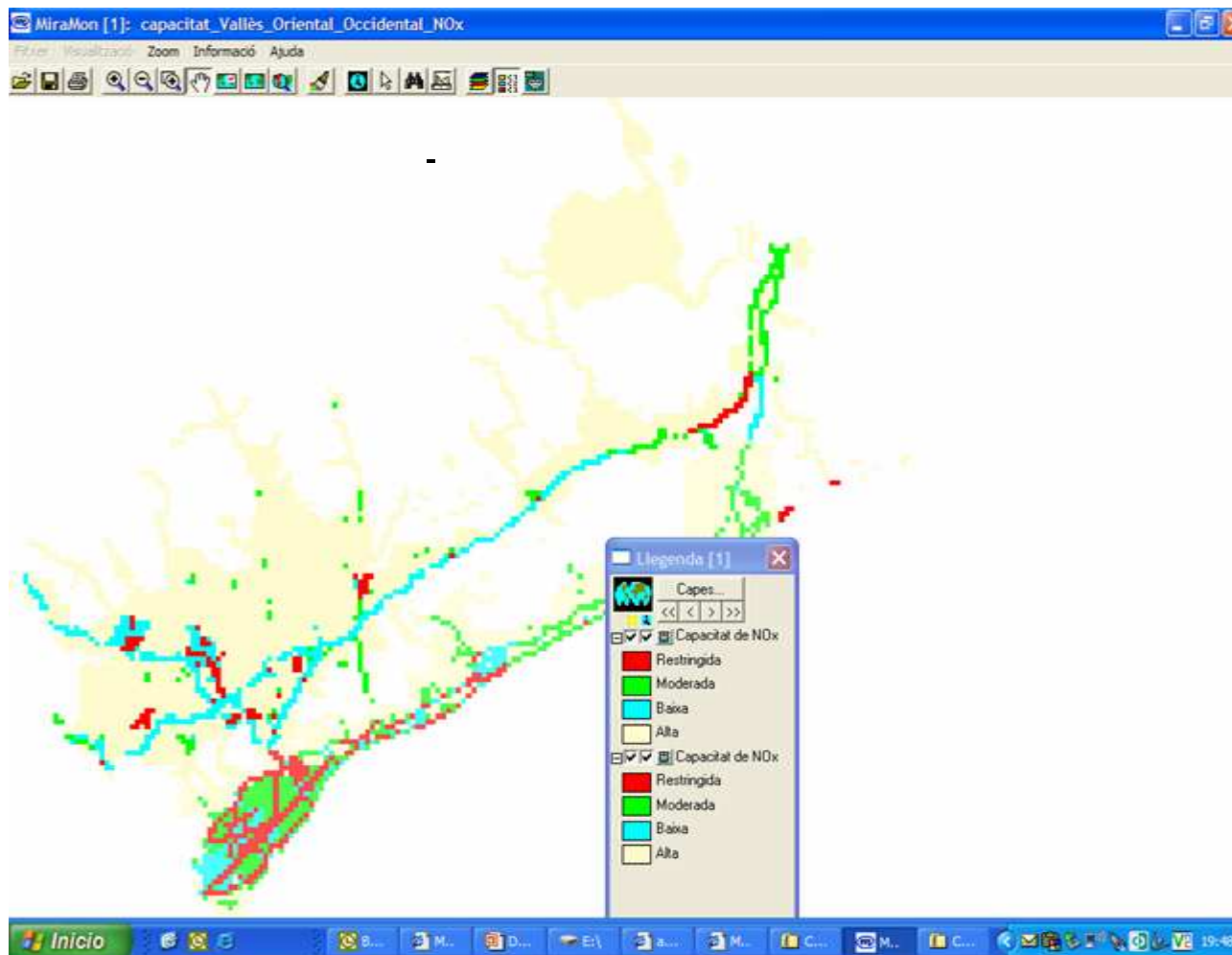
L'Atlas del transport. Només dues comarques per sobre de la mitjana catalana. La relació entre Baix Llobregat i Pallars Sobirà és de **26 a 1**



Eleccions al Parlament de Catalunya

Dossier per als partits polítics sobre *Mobilitat i transport públic*

La contaminació per emissions de NO_x i PM_{10} es deu en un 90% al trànsit i ocasiona cada any entre 2.000 i 3.000 morts prematures a la RMB



Eleccions al Parlament de Catalunya

Dossier per als partits polítics sobre *Mobilitat i transport públic*

Les emissions de CO2 de Catalunya no paren de pujar i el transport n'és el principal impulsor d'aquest increment

- Mentre les emissions industrials puguen al ritme de només el 0,5%, les del transport creïxen 10 vegades més ràpid, el 5% anual.
- Mentre la indústria fa esforços, el transport no.
- Catalunya ha incrementat les seves emissions de CO2 en un 53% des de 1990, però en el Protocol de Kioto ens vam comprometre a incrementar-les només en un 15%.

Eleccions al Parlament de Catalunya

Dossier per als partits polítics sobre *Mobilitat i transport públic*

Ràanking europeu de dotació d'autopistes per habitant

	km autopista per milió d'habitants	Ràanking
CY	357,7	1
LU	323,1	2
ES	239,2	3
SI	238,8	4
AT	203,5	5
PT	190,1	6
DK	189,8	7
Catalunya	185,8	8
CH	182,1	9
SE	176,6	10
FR	171,4	11
BE	165,5	12
NL	155,8	13
DE	146,0	14
EU15	141,0	15
FI	124,7	16
EU25	124,7	17
HR	124,7	18
LT	121,7	19
IT	111,0	20
UK	60,1	21
SK	58,1	22
HU	53,7	23
CZ	50,7	24
NO	46,2	25
IE	42,8	26
BG	42,3	27
TR	26,3	28
PL	10,6	29

Font : Eurostat, IDESCAT i PTP

	km autopista per 1000 km2	Ràanking
NL	61,2	1
BE	56,7	2
LU	56,5	3
Catalunya	40,4	4
DE	33,7	5
CH	32,7	6
CY	29,0	7
DK	23,8	8
SI	23,6	9
PT	21,8	10
IT	21,5	11
ES	20,3	12
AT	19,9	13
FR	19,1	14
EU15	16,8	15
UK	14,8	16
EU25	14,4	17
HR	9,8	18
CZ	6,6	19
SK	6,4	20
LT	6,4	21
HU	5,8	22
SE	3,5	23
BG	3,0	24
IE	2,5	25
TR	2,4	26
FI	1,9	27
PL	1,3	28
NO	0,7	29

Font : Eurostat, IDESCAT i PTP

Eleccions al Parlament de Catalunya

Dossier per als partits polítics sobre *Mobilitat i transport públic*

Rànkings europeu de dotació de ferrocarrils per habitant

	km ferrocarril per milió d'habitants	Rànkings
SE	1224,8	1
FI	1117,3	2
LV	984,2	3
CZ	939,5	4
NO	884,4	5
HU	787,3	6
EE	712,0	7
AT	705,2	8
SK	679,1	9
SI	615,2	10
HR	613,5	11
LU	604,4	12
BG	556,4	13
PL	521,3	14
LT	517,9	15
RO	505,1	16
FR	483,3	17
IE	467,0	18
DE	437,0	19
CH	435,4	20
EU25	433,3	21
DK	420,0	22
EU15	393,8	23
BE	337,1	24
ES	334,3	25
UK	284,0	26
IT	278,6	27
PT	267,6	28
Catalunya	240,6	29
EL	218,0	30
NL	172,4	31
TR	121,4	32

Font : Eurostat, IDESCAT i PTP

	km ferrocarril per 1000 km2	Rànkings
CZ	121,8	1
BE	115,4	2
LU	105,8	3
DE	101,0	4
HU	85,5	5
CH	78,3	6
SK	74,9	7
UK	69,8	8
AT	69,0	9
NL	67,7	10
PL	63,6	11
SI	60,7	12
IT	54,1	13
FR	53,8	14
DK	52,7	15
Catalunya	52,4	16
EU25	50,1	17
HR	48,2	18
EU15	46,9	19
RO	46,1	20
BG	38,9	21
LV	35,1	22
PT	30,7	23
ES	28,4	24
IE	27,3	25
LT	27,2	26
SE	24,5	27
EE	21,2	28
EL	18,3	29
FI	17,3	30
NO	12,6	31
TR	11,1	22

Font : Eurostat, IDESCAT i PTP

Eleccions al Parlament de Catalunya

Dossier per als partits polítics sobre *Mobilitat i transport públic*

Tenim un model en crisi, que és manifesta clarament

1. Tenim una mobilitat **cara**
2. Localment **contaminant** i accentuadora de **l'efecte hivernacle**
3. Que malbarata **energia**
4. Amb una elevada **accidentalitat**
5. Perjudica la **cohesió social**
6. No resol els problemes de **congestió** malgrat l'extraordinària inversió en carreteres en els últims 20 anys
7. Es basa exclusivament en el **petroli**, un combustible brut en tots els sentits de la paraula

Aquest model no funciona i quan abans el canviem, millor

Eleccions al Parlament de Catalunya

Dossier per als partits polítics sobre *Mobilitat i transport públic*

El debat sobre les infraestructures de Catalunya en els darrers anys ha estat descentrat

- Catalunya té **tendència a mirar a Madrid**, en comptes de mirar cap a Europa
- Alguns només es refereixen a les infraestructures de transport. **Obliden les altes infraestructures**, les mediambientals, les educatives, les de salut o les energètiques, és a dir, totes aquelles que són bàsiques per a millorar la competitivitat
- Alguns defensen una **política de mobilitat subordinada a les infraestructures**. L'exemple més és el PITC o la proposta del Quart Cinturó o Túnel d'Horta

Eleccions al Parlament de Catalunya

Dossier per als partits polítics sobre *Mobilitat i transport públic*

Propostes de PTP **de ràpida execució i de baix cost** per corregir aquest desenfocament

Preferència absoluta al transport públic posant l'èmfasi en potenciar l'efecte xarxa i no únicament en actuacions de gran calat que deixen sense recursos la resta de serveis, com per exemple l'AVE, en contraposició a la situació del servei de rodalies, o la L9 de metro, en contraposició a la situació del TP fora de l'EMT.

- Crear correspondències i millorar-ne les que ja existeixen
- Crear la línia C8 de rodalies Vilafranca-Granollers
- Doblar l'oferta de bus a la Regió Metropolitana de Barcelona
- Dotar tot Catalunya d'una xarxa de TP amb freqüència horària
- Quatre carrils BUS-VAO d'entrada a Barcelona
- Aposta pel sistema tren-tram: bon rendiment i ràpid retorn de la inversió

Eleccions al Parlament de Catalunya

Dossier per als partits polítics sobre *Mobilitat i transport públic*

Reduir el trànsit a la meitat, aplicant les regles universals

Fent que l'ús del cotxe sigui més car en la part que els usuaris valoren, en el cost variable:

- Peatges en funció de l'ocupació dels vehicles
- Aprofitar els estímuls del carril BUS-VAO
- Cobrar per aparcar, que és la forma més democràtica de gestionar un recurs públic, l'espai de la ciutat, quan es dóna una utilització privada. Per tant, extensió dels principis d'àrea verda-àrea blava a totes les ciutats
- Crear un impost específic per els places d'aparcament de rotació
- Fiscalitat favorable als cotxes nets

Eleccions al Parlament de Catalunya

Dossier per als partits polítics sobre *Mobilitat i transport públic*

Millorant el transport públic, donant prioritat als territoris que en tenen poc, és a dir pràcticament tots excepte el Barcelonès i el Baix Llobregat

Convertir **rodalies de Renfe en un veritable metro regional, com tenen a Berlín, París o Londres**

Convertir **Renfe regionals en l'espina dorsal del TP de Catalunya amb una freqüència cadenciada de 30'**

Per aconseguir això cal prendre dues decisions.

- **Superar la sequera inversora dels últims anys.**
- **Assolir la transferència completa del servei de Renfe, de rodalies i regionals, a la Generalitat, com diu l'Estatut. És imprescindible.**

Eleccions al Parlament de Catalunya

Dossier per als partits polítics sobre *Mobilitat i transport públic*

Altres mesures poden ser

- Passar de les paraules als fets en la promoció del transport sostenible en els polígons industrials
- Normalitzar l'ús de la bicicleta
- Potenciar els transport amb emissions zero, és a dir els TP elèctrics
- Potenciar la introducció dels biocarburants
- Potenciar l'ús racional del cotxe, en la modalitat de carsharing i carpooling
- Acabar amb el greuge territorial dins de Catalunya que es dóna en el moment de subvencionar el transport públic
- Acotar l'ús de la moto: aparcament responsable, control del soroll i emissions, etc.