

# QUINA MOBILITAT VOLEM ?



*Organitza: Joves Implicats x Vilafranca*

Vilafranca del Penedès, 13 de març de 2010

**Blai A Dupasquier**

## Que és la Mobilitat ?

La Mobilitat és un dret universal, que hem d'atendre i gestionar.

## Que ens aporta la Mobilitat ?

Una població amb una bona Mobilitat és una població sana: amb oportunitats de treball, estudis, comerç, atencions personals, lleure, convivència: **POSSIBILITATS...**

## Com la tractem ?

Cal prioritzar els modes més eficients i socialment a l'abast d'una majoria de la població.  
Aplicant la següent jerarquia de Mobilitat:

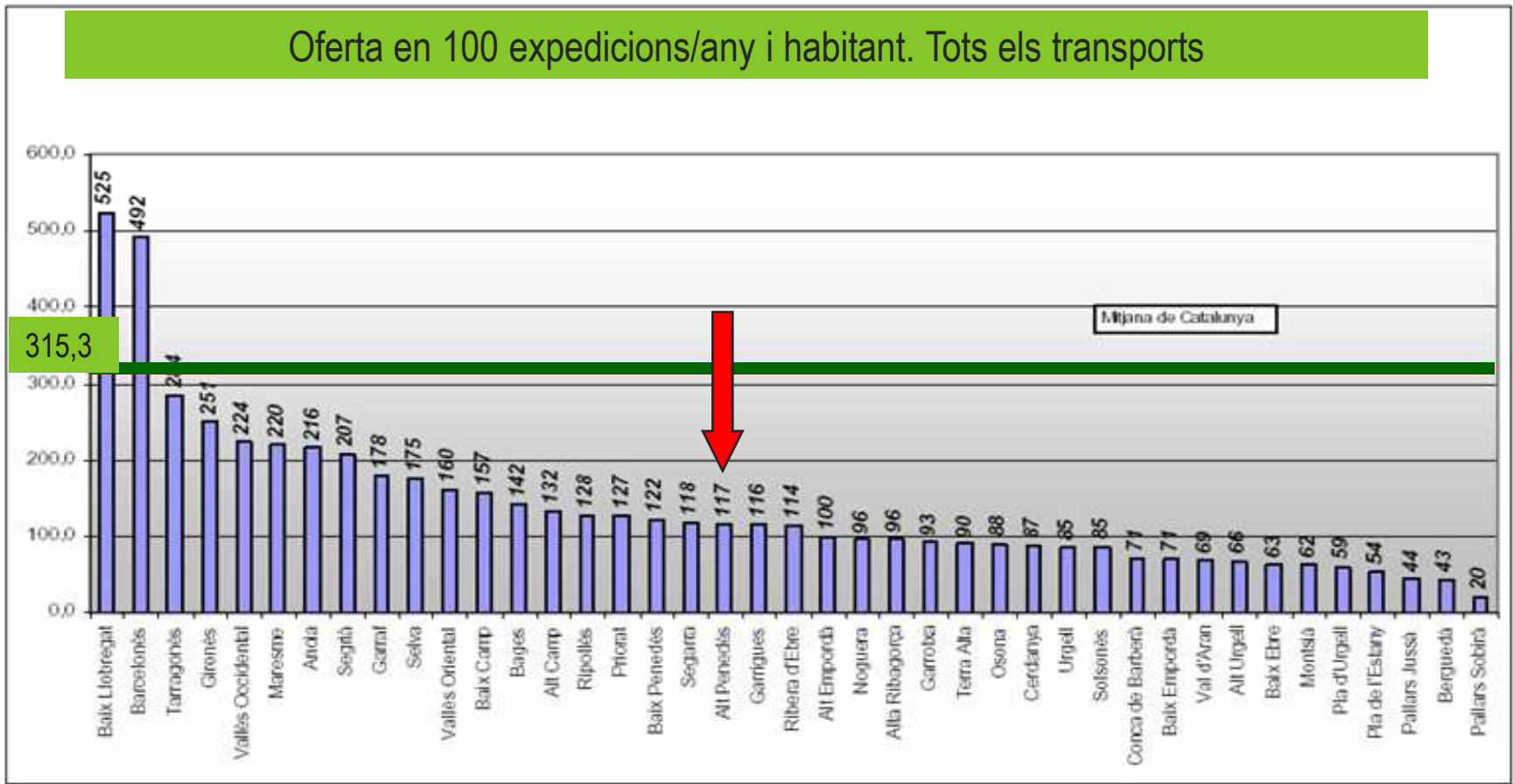


1

**COM HO FEM?**

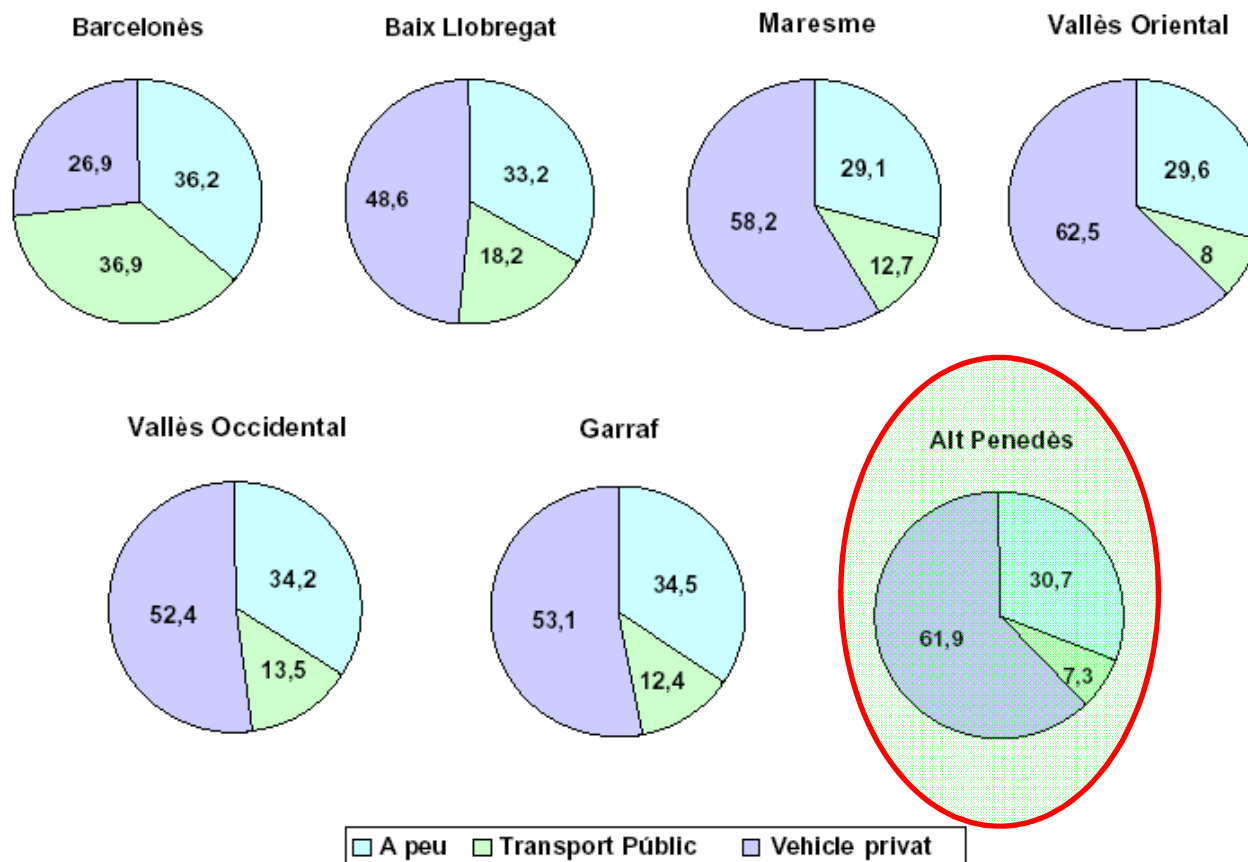
## Com ens movem a Catalunya?

L'any 2005, només el Baix Llobregat i el Barcelonès superaven la mitjana catalana pel que fa dotació de transport públic per habitant i any.



## Com ens movem a la regió metropolitana?

Les comarques on es fa un major ús del **transport públic** són el Barcelonès (36,9%), el Baix Llobregat (18,2%) i el Vallès Occidental (13,5%).

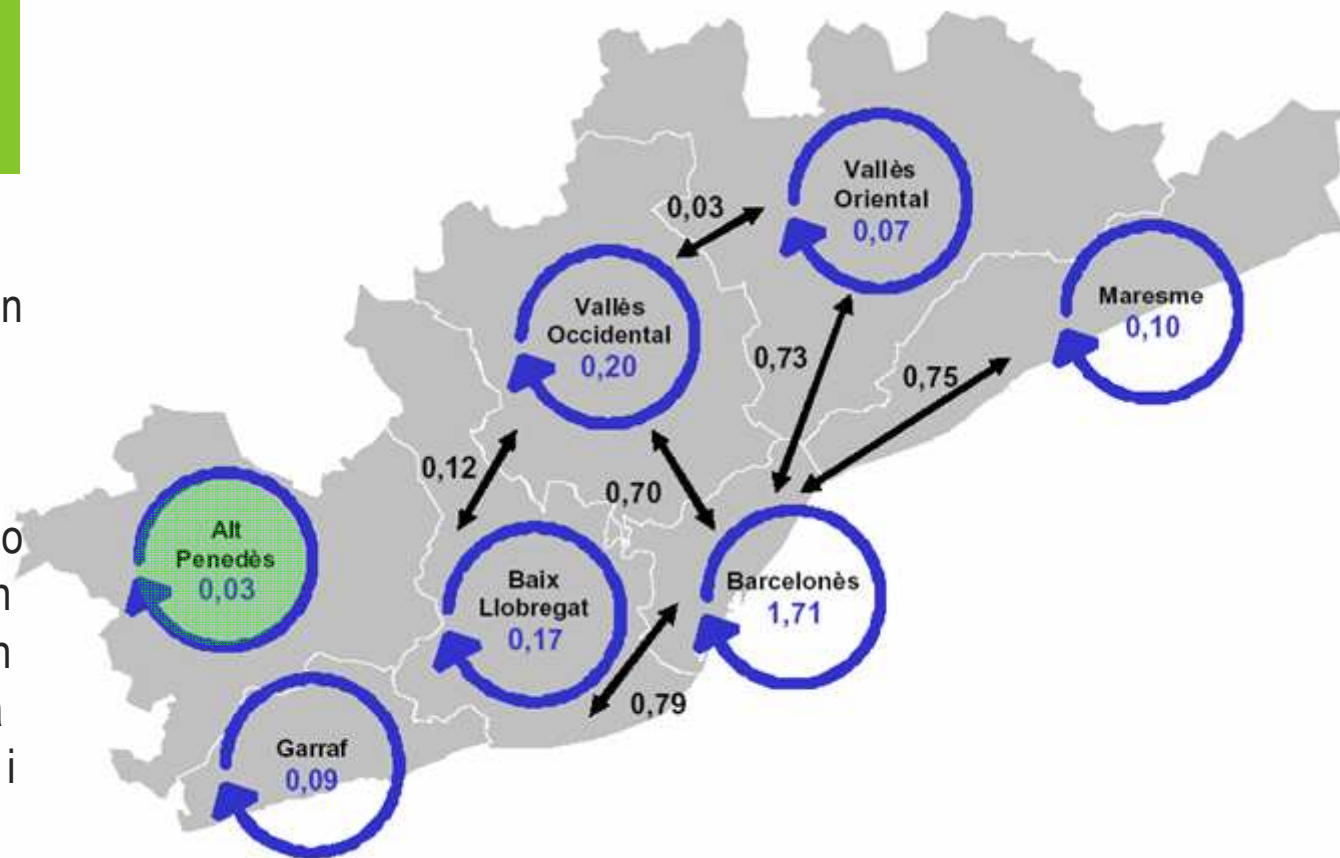


[Font: EMQ 2005 – ATM]

## Com ens movem a la regió metropolitana?

Ràtio desplaçaments  
transport públic /  
transport privat

- Només el Barcelonès té un ús del transport públic superior al del privat.
- Les relacions amb origen o destinació Barcelonès tenen més proporció de viatges en transport públic que la resta de relacions intercomarcals i intracomarcals.



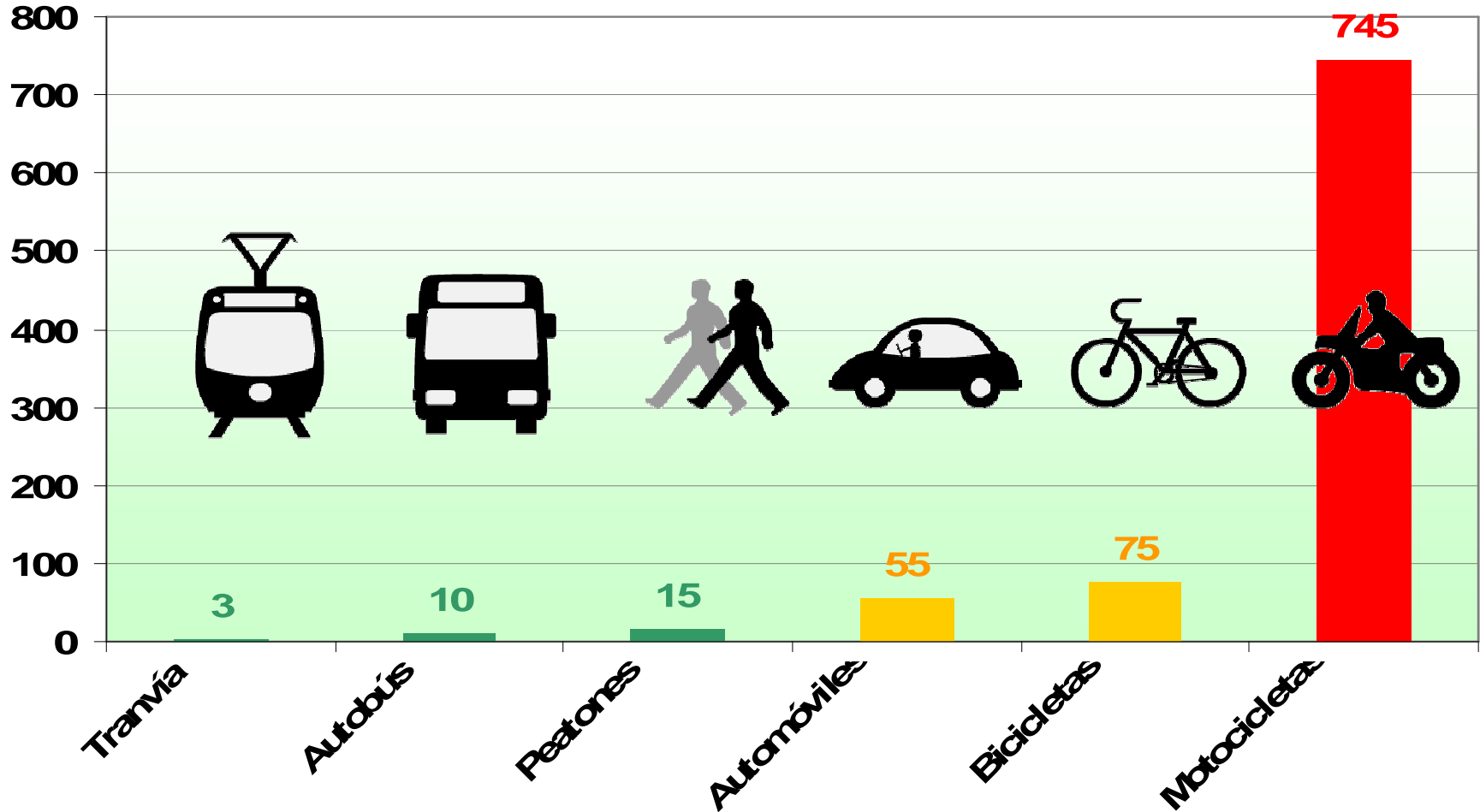
[Font: Enquesta de mobilitat quotidiana 2005 – ATM]

**2**

# EN QUÈ INCIDEIX LA MOBILITAT

## Factors sanitaris

Accidents urbans per cada milió d'hores en circulació

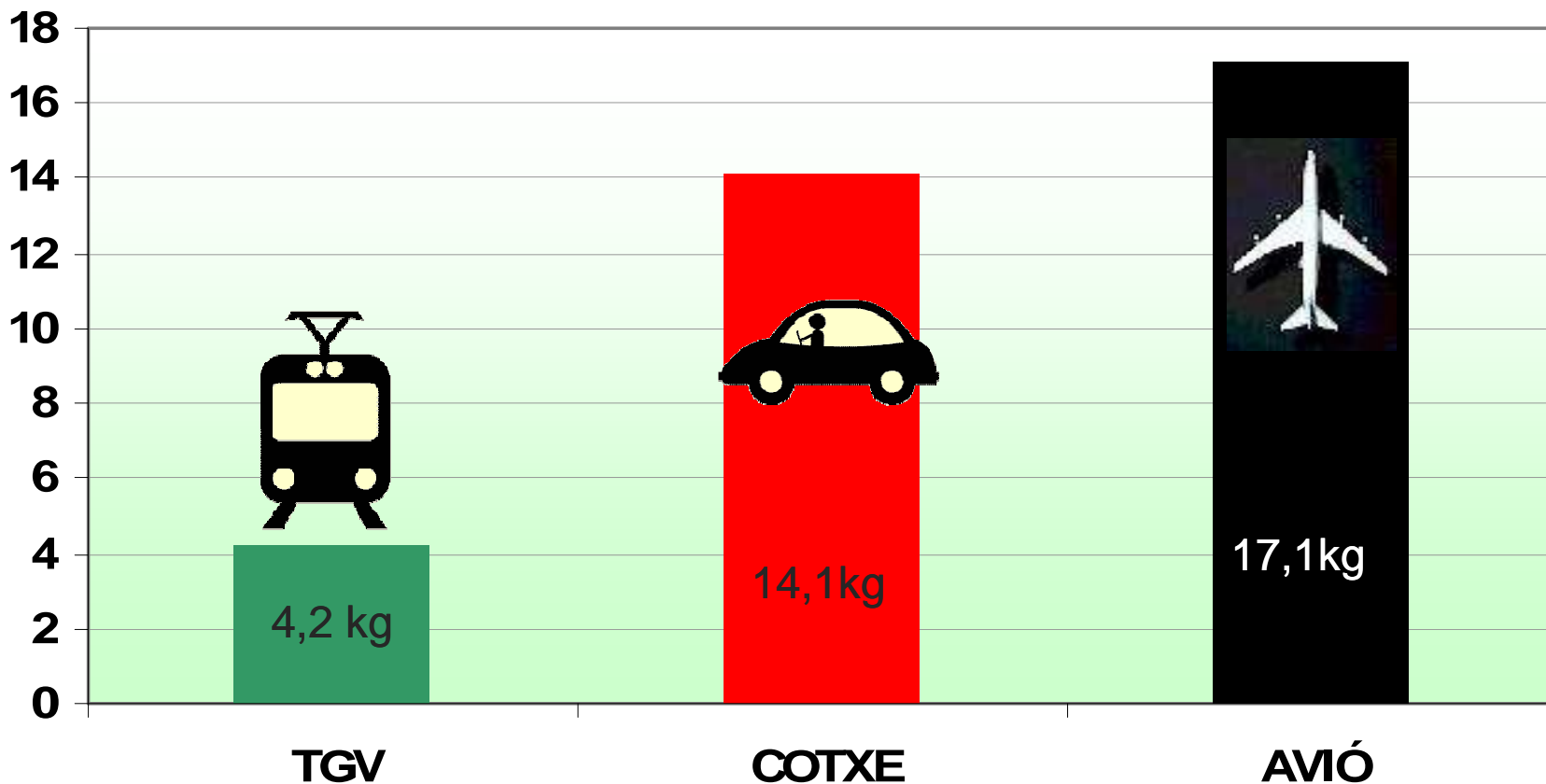


[Font: Rhein Consult - Alemanya]



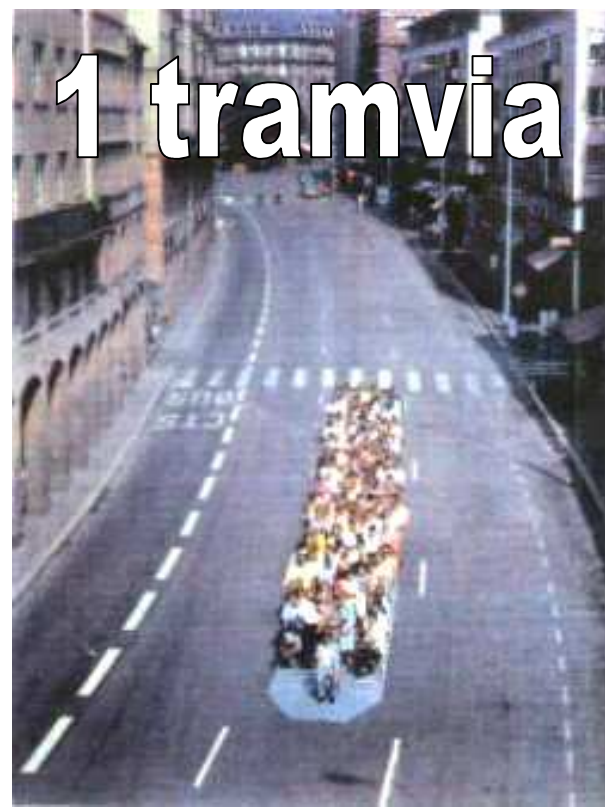
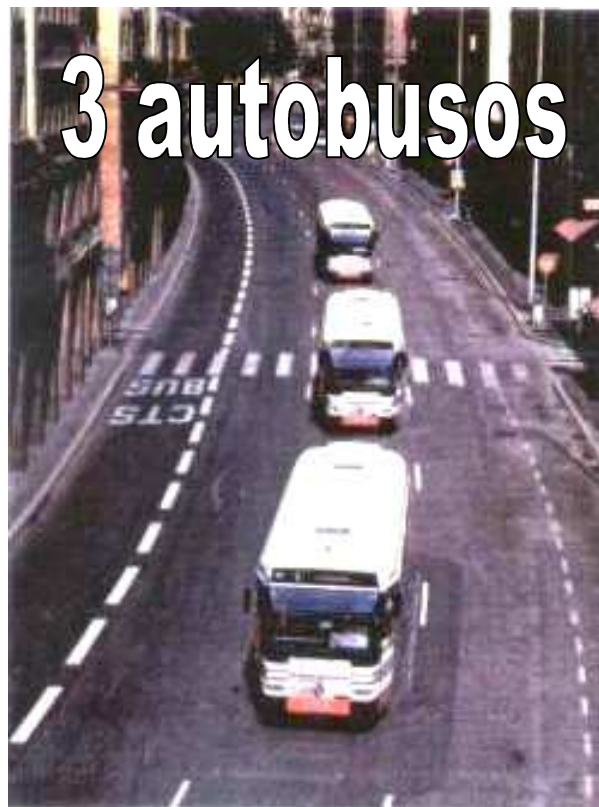
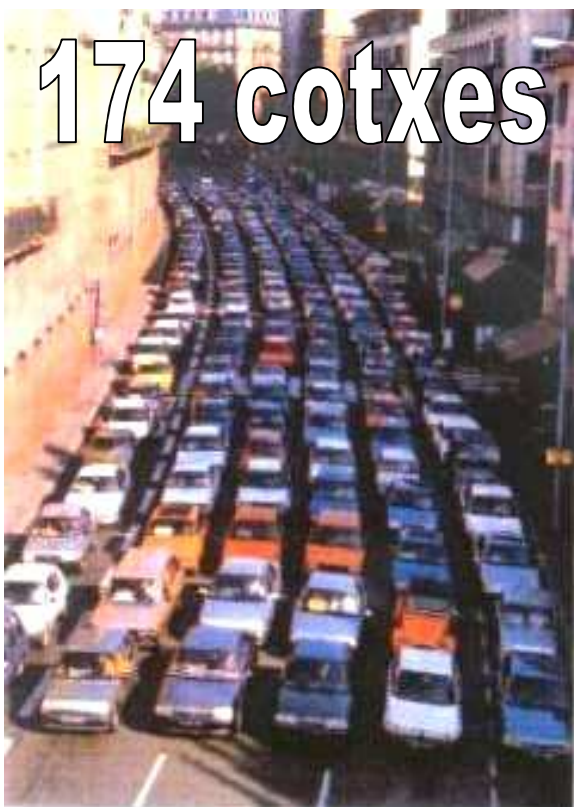
## Factors ambientals

Emissió de CO<sup>2</sup> pel transport de 100 viatgers a un quilòmetre de distància



## Factors ambientals

A escala urbana, autobusos i tramvies, són la millor opció per aprofitar la superfície oferint una mateixa mobilitat



L'ocupació mitjana dels cotxes és d'1,2 persones..

## Factors ambientals

En llargària, també és el menor consumidor d'espai



100

476  
viatgers  
asseguts



10



160

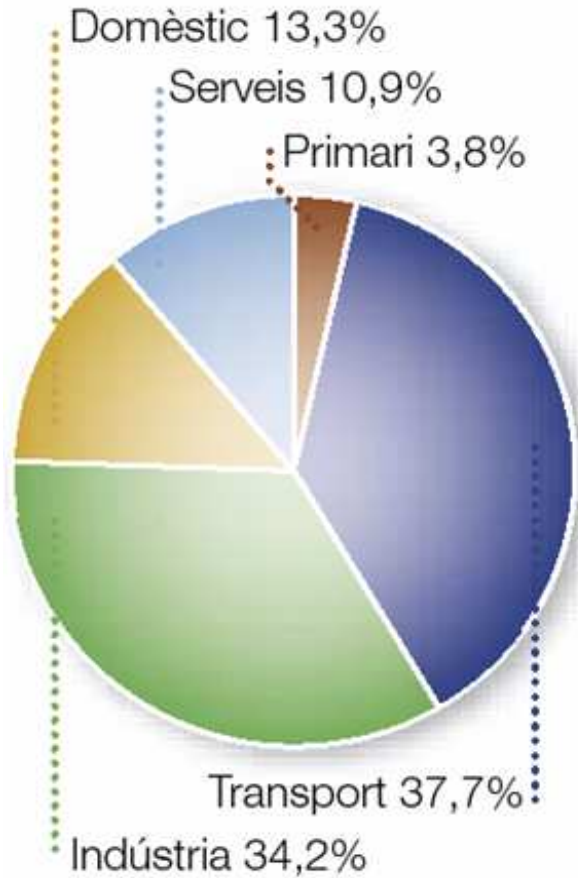
El 80% del vehicles tan sols porten una persona

## Factors socials

- Tan sols el 55% de la població adulta catalana té carnet de conduir, i tant sols un 33% es mou exclusivament amb vehicle privat.
- El 67% de la població depèn de l'ecomobilitat; és a dir, 4.000.000 de catalans van a peu, bicicleta, transport públic o cotxe compartit per desplaçar-se.



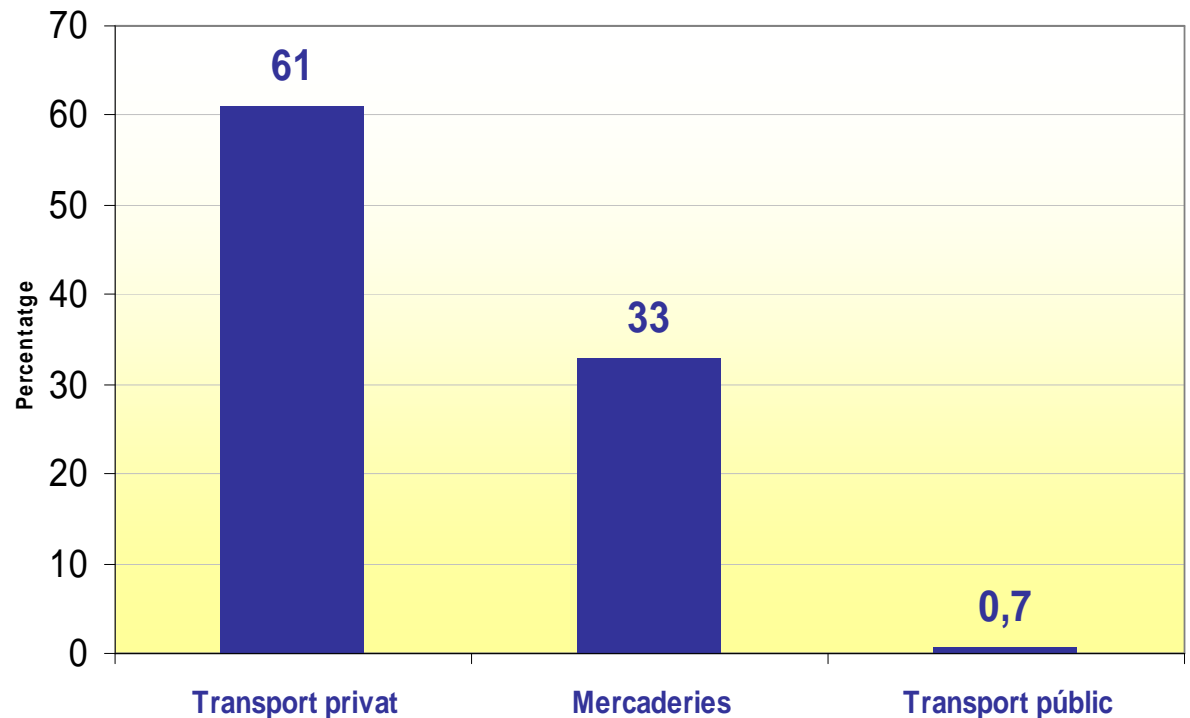
- Els col·lectius amb més risc d'exclusió laboral per no tenir carnet de conduir o cotxe, són les dones, els immigrants extracomunitaris i els joves.
- Les dones, que al volant són les que tenen menys accidents, són també les que més utilitzen el transport públic.
- L'any 1996 només 1 de cada 5 dones adultes tenien accés diari al cotxe; la resta o no tenia carnet de conduir o el vehicle familiar era utilitzat pel marit.



Consum d'energia final a Catalunya per sectors consumidors l'any 2003

## Factors econòmics

El sector del transport consumeix un 40% de l'energia primària a Catalunya, que a la seva vegada depèn del petroli en un 85%



[Font: Departament de Medi Ambient. Generalitat de Catalunya]

**3**

# LA MOBILITAT SOSTENIBLE COM ES FA?

## Els tres pilars de la mobilitat urbana equilibrada



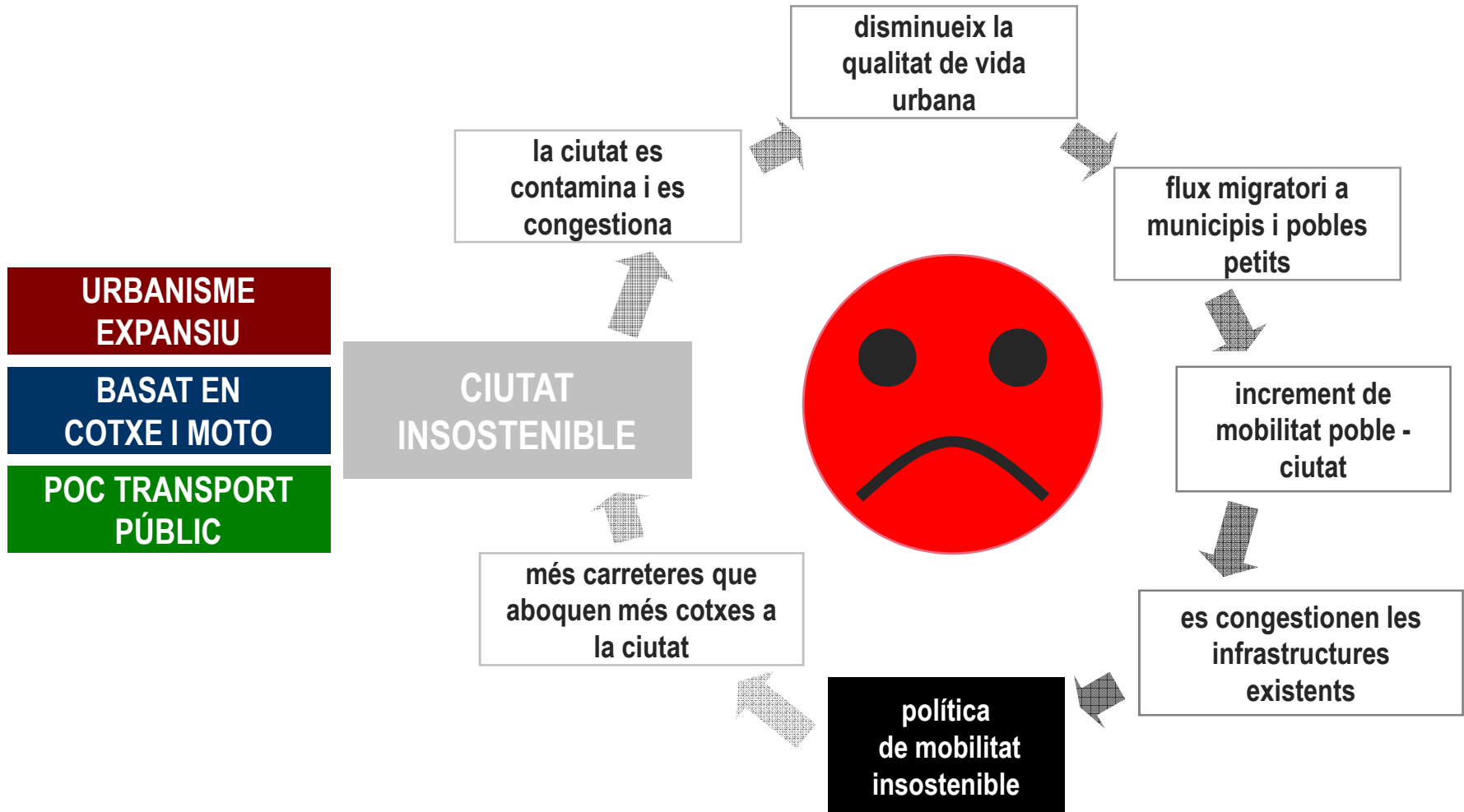
**L'èxit solament pot ser el resultat d'una combinació  
de mesures**

## Com un tamboret de 3 potes...

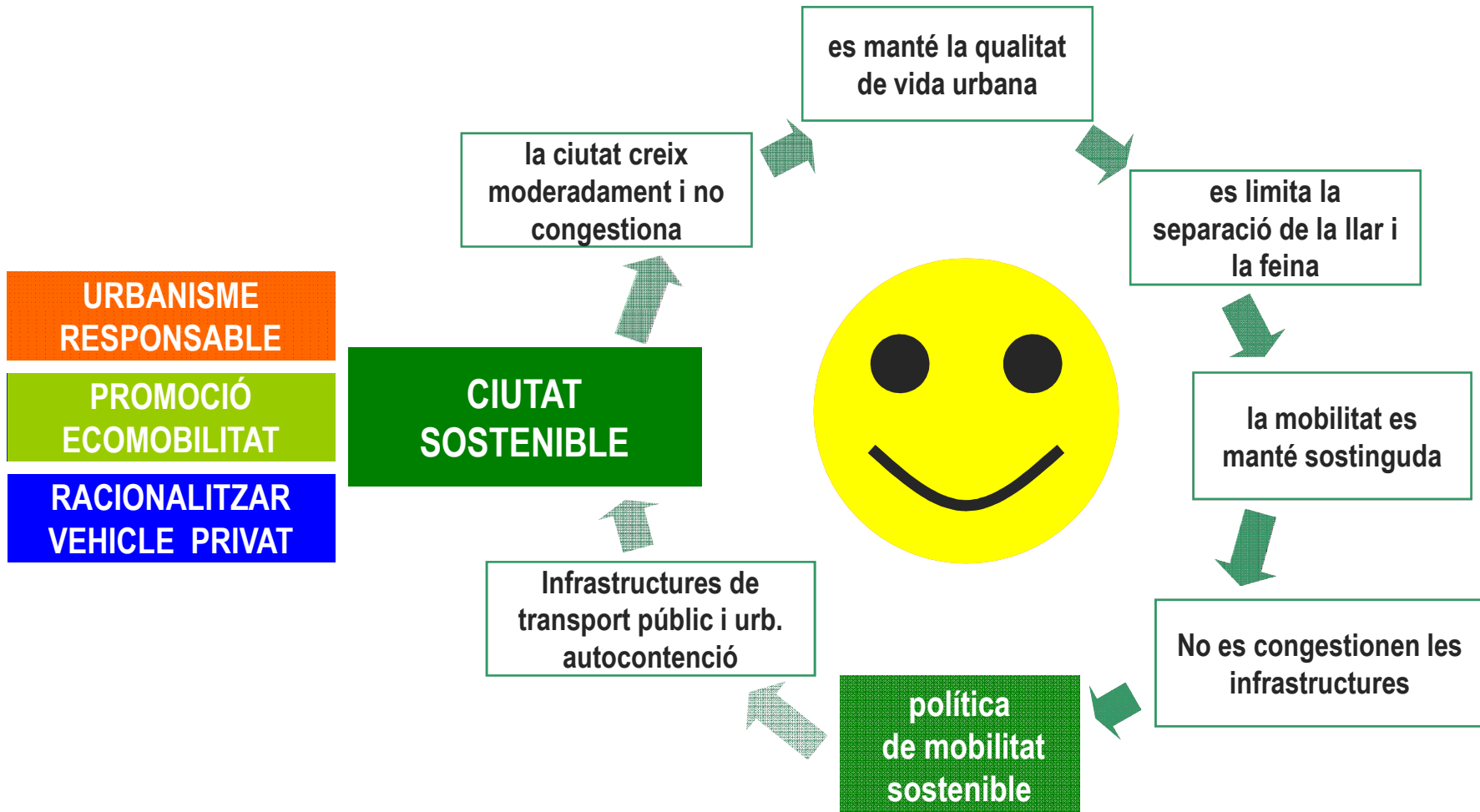
- Urbanisme responsable, racionalització del vehicle privat i promoció del transport públic. Si falla una sola d'aquestes 3 potes, la mobilitat cau: es desboca sobre el vehicle privat i reproduïx els efectes descrits.
- Serà tasca dels tècnics i polítics combinar les 3 potes de la mobilitat sostenible de forma eficient i eficaç.
- S'han de dur a terme les 3 actuacions de forma conjunta. En cas contrari es poden produir efectes negatius sobre la mobilitat i en conseqüència rebre un fort rebuig ciutadà.
- L'únic punt crític és la transició des del model obsolet cap al model de mobilitat sostenible. Una vegada s'han assolit les tres actuacions, en major o menor grau, la mobilitat esdevé més eficient i millor valorada pels ciutadans.



## Quan falla el tamboret...

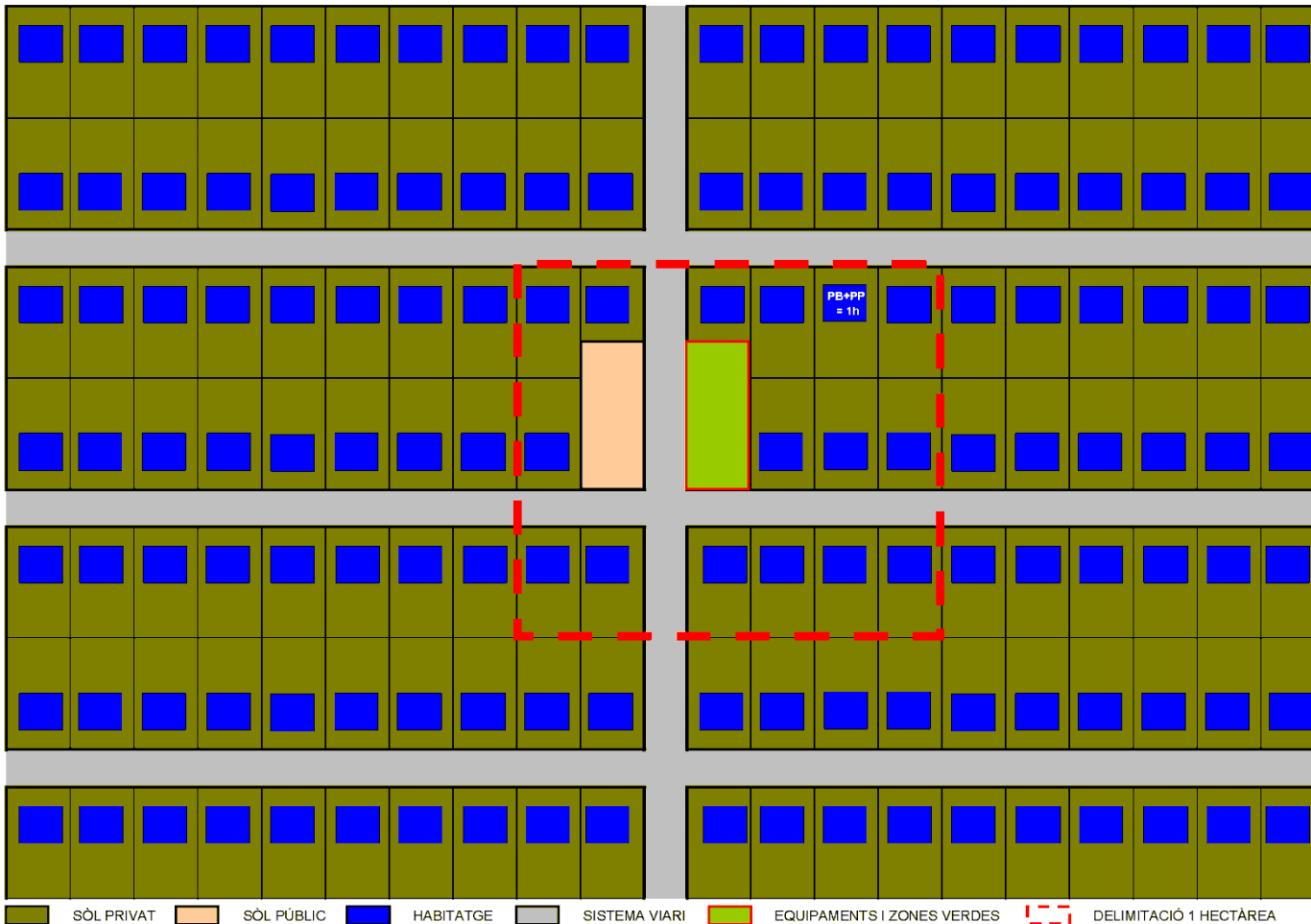


## ... cal arreglar-lo



## URBANISME EXPANSIU

DENSITAT D'HABITATGE EN CIUTAT JARDÍ 11/Ha = 26 habitants



Les poblacions amb baixa densitat i disperses, obliguen a dependre del vehicle privat, generant fluxos de mobilitat innecessaris, a més de tenir una gestió ineficient.

Poblacions com: Lliçà d'Amunt, Bigues i Riells, etc. no arriben als 10 habitatges per hectàrea, entre 5 i 9 vegades per sota del que seria una zona compacta.

## URBANISME EXPANSIU

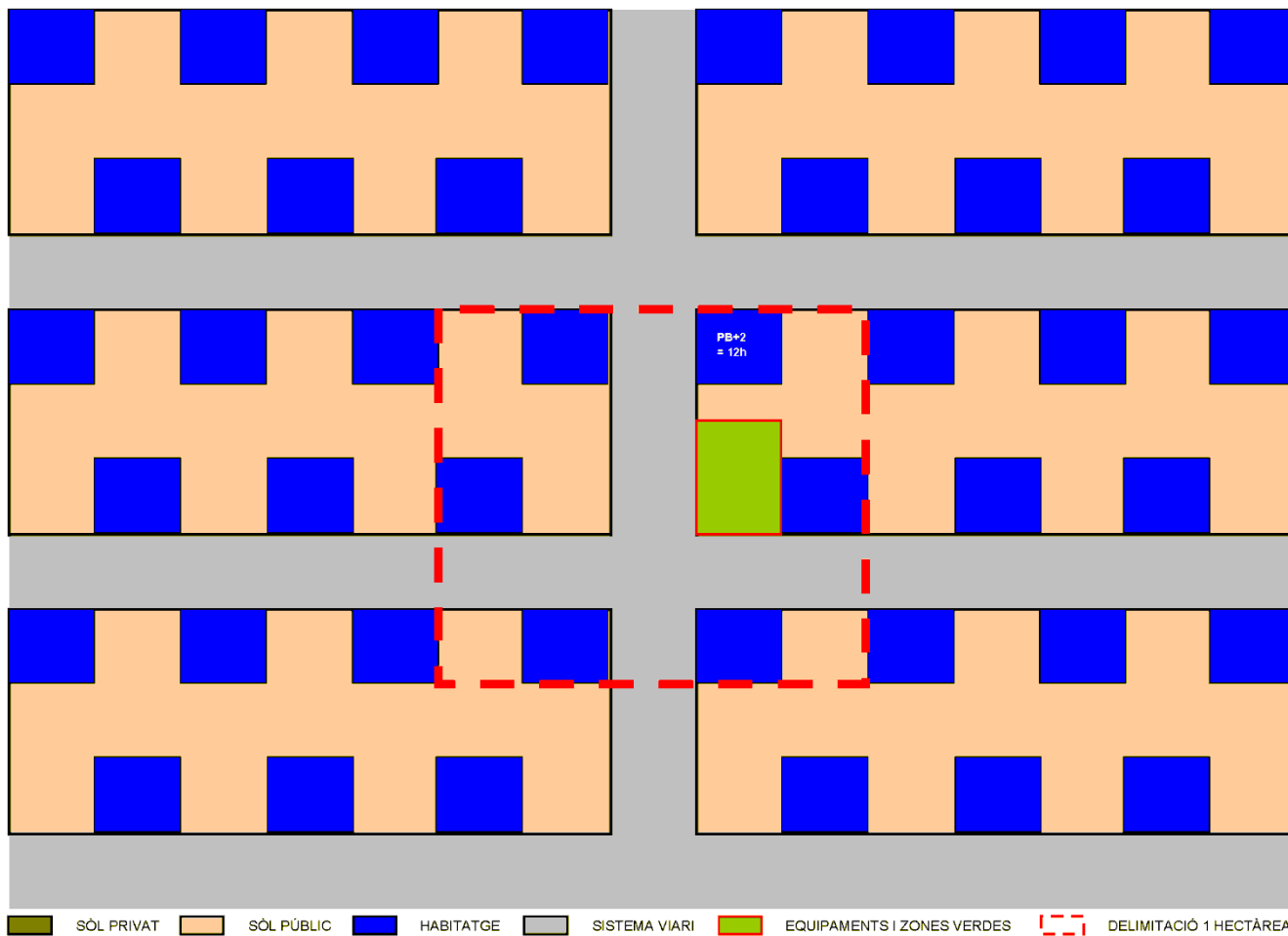


Les poblacions disperses, consumeixen molt de sòl i obliguen a malbaratar molts recursos de difícil gestió.

Moltes d'elles han crescut dins d'antics boscos ara pràcticament desapareguts, amb pendents que en dificulten l'accés i un urbanisme de baixa qualitat.

## URBANISME RESPONSABLE

DENSITAT D'HABITATGE EN TAMA URBANA PB+2 o COM+3 48 a 84/Ha = 115 a 200 habitants



Les poblacions compactes, minimitzen els desplaçament i propicien anar a peu i en bicicleta.

Mollet del Vallès té 123 habitatges per hectàrea, d'un 47% a un 257% més que l'esquema.

**URBANISME  
RESPONSABLE**

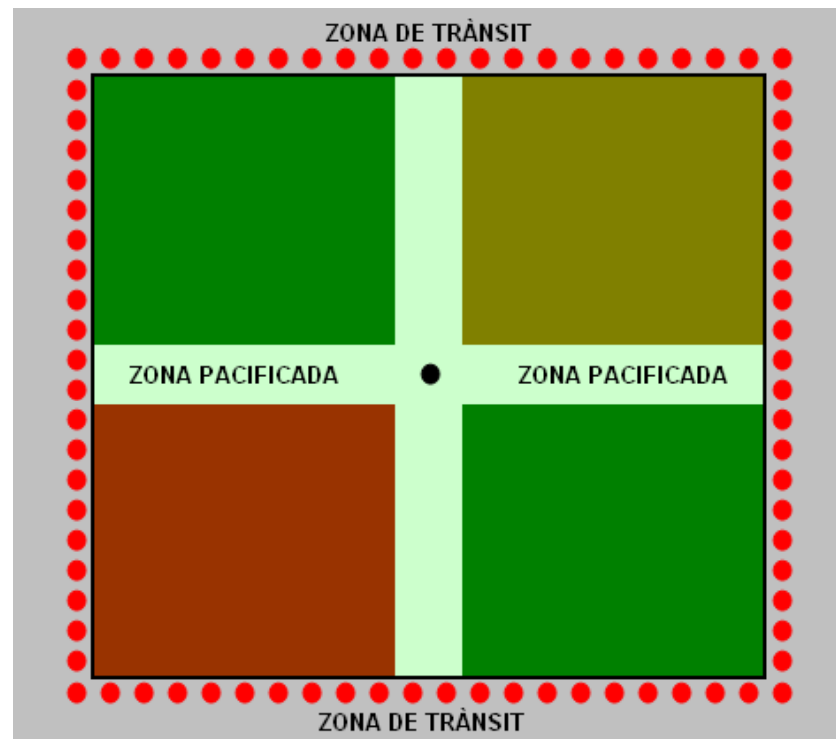
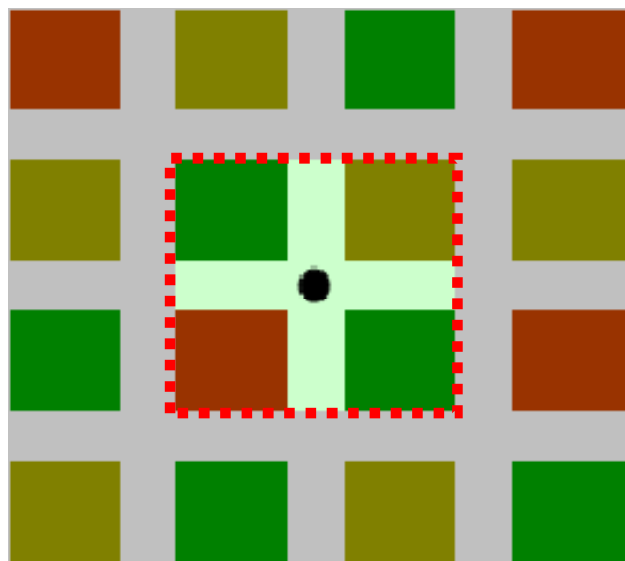


No hem de confondre la població compacta, amb l'aglomeració, poden ser els dos extrems d'una mateixa cosa amb resultats oposats.

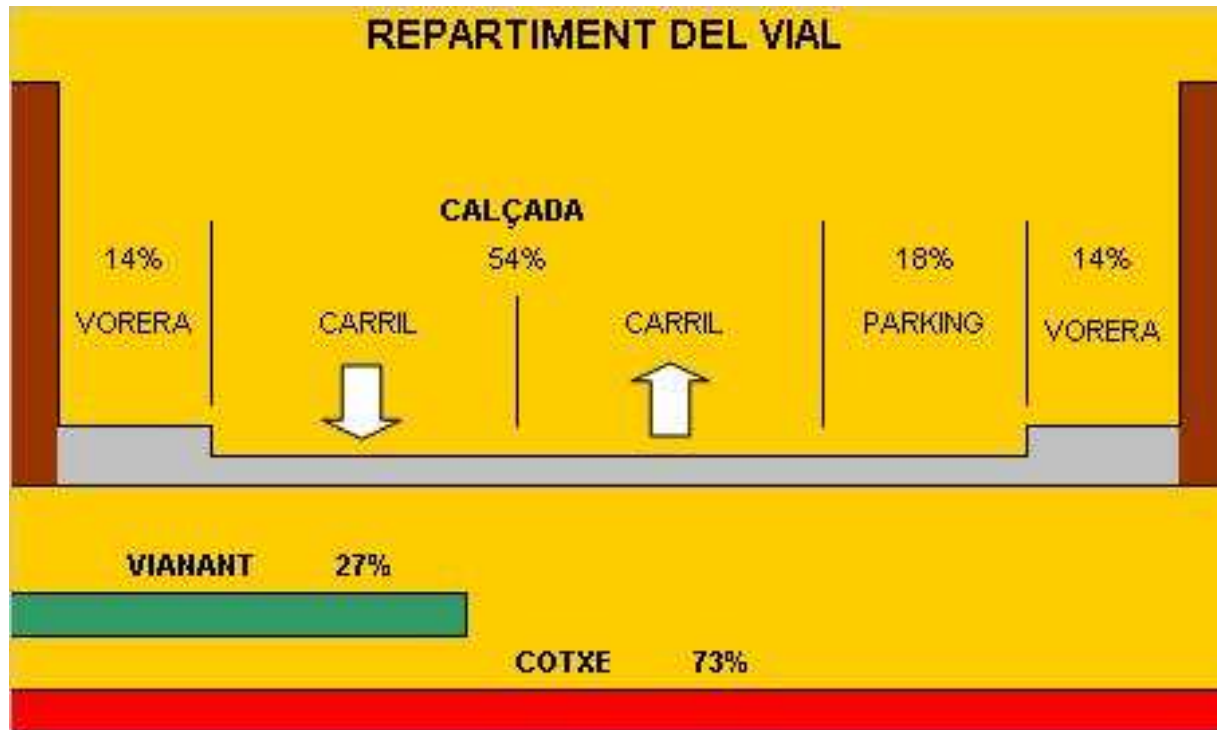
Les zones compactes, possibiliten una major oferta de serveis i millor qualitat dels mateixos al ciutadà, amb un cost de gestió molt inferior per l'administració.



**URBANISME  
RESPONSABLE**

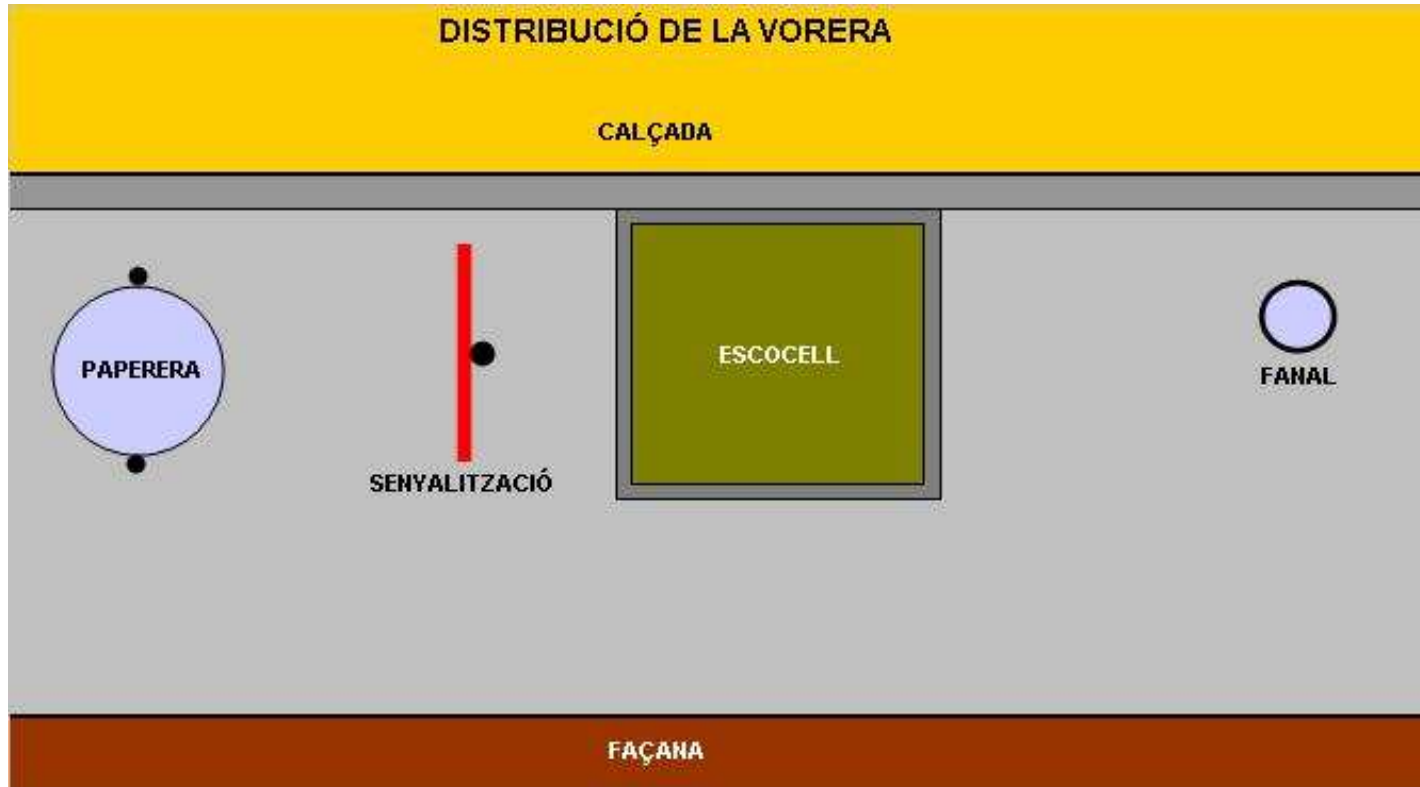


Si allunyem la zona d'estacionament dels punts generadors, multipliquem l'oferta d'aparcament, millorem i pacifiquem l'entorn i iguaem les condicions d'aproximació de tots els ciutadans.



El repartiment de l'espai dels carrers és molt desproporcionat, amb un posició clara en favor del vehicle privat de 3 a 1





El 27% de l'espai de vorera que ens queda no és net per al vianant, en ella hi trobem: mobiliari urbà, senyals indicadors, escocells, fanals i un sens fi d'elements que dificulten el pas del vianant. A més està dividit en dues parts, una a cada cantó del carrer.

**4**

# **TRACTAMENT DEL TRANSPORT PÚBLIC**

## La parada de l'autobús



- S'ha d'il·luminar tot l'àmbit.
- Cal ubicar la informació necessària sobre el servei.
- La marquesina dona confortabilitat al servei.

- La zona de parada ha d'estar lliure de mobiliari urbà, arbres i tota mena d'obstacles. L'autobús no sempre para al mateix punt.



## La parada de l'autobús

La parada en el carril i descàrrega a la vorera, és el sistema millor, tant per l'espai que es destina a l'usuari, com per la prioritat que suposa per l'autobús, a més de facilitar l'accessibilitat



## La parada de l'autobús



Permet la temporalitat i no requereix d'obra prèvia

Les parades amb plataforma o llosa d'accés són una bona solució quan la parada està situada en el carril d'estacionament. Garanteixen la no ocupació per indisciplina



## La parada de l'autobús



Les orelles són una bona solució, ja que recullen tots els avantatges de les parades en el carril i milloren l'accessibilitat del vianant



Amb poc podem millorar molt

## Protecció del transport públic



## Protecció del transport públic





**5**

# COMFORT I SEGURETAT PER AL VIANANT

## La qualitat de l'espai del vianant



Una bona accessibilitat fa l'entorn agradable i apte per a tots.

## La qualitat de l'espai del vianant



Aconduir els passos de vianant, en ocasions pot millorar molt la seguretat.

## La qualitat de l'espai del vianant

Decidir-nos per un bon disseny urbà ens permet posar tot en un mateix pla, però cada cosa al seu lloc



**6**

# **LA BICICLETA TAMBÉ TÉ EL SEU ESPAI**

## L'espai per a la bicicleta



**Cardedeu és una població que ha apostat seriosament per l'ús de la bicicleta**

## L'espai per la bicicleta



Carrils bici, graelles de prioritat en els semàfors, aparcament intermodals, això és el que marca l'espai i la prioritat.



**7**

**QUÈ PASSA QUAN  
GESTIONEM  
MALALMENT?**





Pel vianant tot si val ?





L'espai del vianant no ha de ser ni la selva, ni una cursa d'obstacles o un joc de bitlles.





S'ha de posar especial sensibilitat en les actuacions per a PMR. Això són paranys d'accessibilitat.





Carril que ?

Carril per a que ?





Que hi ha algú ?



Les marquesines mal gestionades alenteixen el servei i incomoden a l'usuari



Sóc accessible i adaptat...

però no de goma ni adaptable





Parada talla S ?

A mi em queda curta !



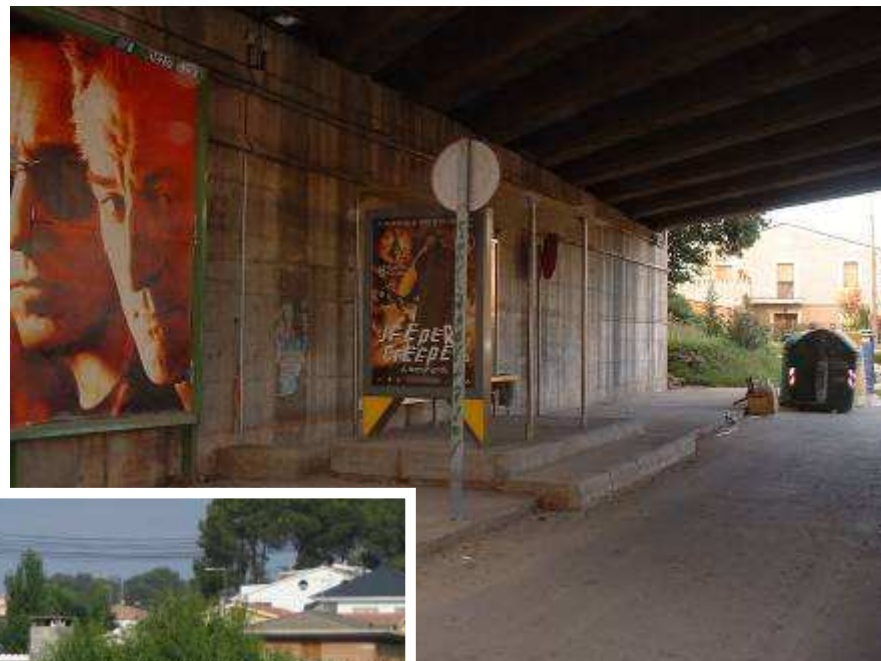


Per paperera és massa gran !

Com i per on arribem a la parada ?







Que faig ara ?

Aquí segur que no em mullo





Informació o història ?



Es la deixalleria o la parada deixada ?

**BARCELONA - VIC - BARCELONA**

HORARIS DEL 30 DE SETEMBRE AL 30 DE JUNY DE 1992

DIUMES DE DILLUNS A DIVENDRES

Destinació	08:00	08:30	09:00	09:30	10:00	10:30	11:00	11:30	12:00	12:30	13:00	13:30	14:00	14:30	15:00	15:30	16:00	16:30	17:00	17:30	18:00	18:30	19:00	19:30	20:00	
Barcelona (Cobles)																										
Granollers		08:45	09:15	09:45	10:15	10:45	11:15	11:45	12:15	12:45	13:15	13:45	14:15	14:45	15:15	15:45	16:15	16:45	17:15	17:45	18:15	18:45	19:15	19:45	20:15	20:45
L. Armetla		08:45	09:15	09:45	10:15	10:45	11:15	11:45	12:15	12:45	13:15	13:45	14:15	14:45	15:15	15:45	16:15	16:45	17:15	17:45	18:15	18:45	19:15	19:45	20:15	20:45
Les Franqueses		08:45	09:15	09:45	10:15	10:45	11:15	11:45	12:15	12:45	13:15	13:45	14:15	14:45	15:15	15:45	16:15	16:45	17:15	17:45	18:15	18:45	19:15	19:45	20:15	20:45
Ullastrol		08:45	09:15	09:45	10:15	10:45	11:15	11:45	12:15	12:45	13:15	13:45	14:15	14:45	15:15	15:45	16:15	16:45	17:15	17:45	18:15	18:45	19:15	19:45	20:15	20:45
La Garriga		08:45	09:15	09:45	10:15	10:45	11:15	11:45	12:15	12:45	13:15	13:45	14:15	14:45	15:15	15:45	16:15	16:45	17:15	17:45	18:15	18:45	19:15	19:45	20:15	20:45



**Parada amb  
excessiu servei ?**

**Parada al país  
de Lil·liput ?**





Les indisciplines d'uns pocs ens obliguen a realitzar moltes actuacions de les quals podríem prescindir...



Conscienciar i implicar la policia local en la mobilitat és fonamental.

# Gràcies per la vostra atenció!





## Contacte

[www.transportpublic.org](http://www.transportpublic.org)

[info@transportpublic.org](mailto:info@transportpublic.org)

93 244 49 70