

# La mobilitat sostenible és cosa de dones



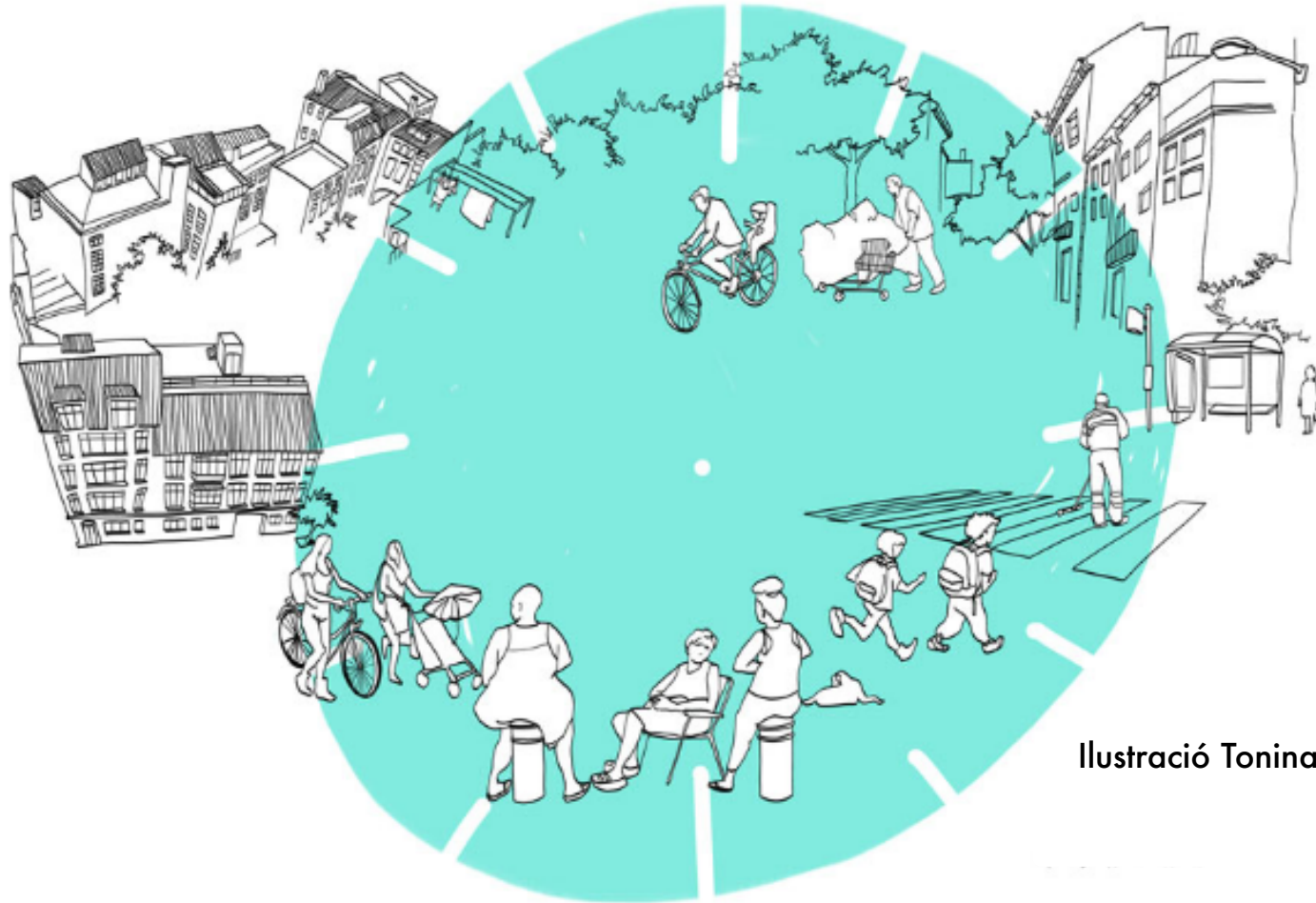
Sara Ortiz Escalante, sociòloga i urbanista · Col·lectiu Punt 6



# L'urbanisme feminista



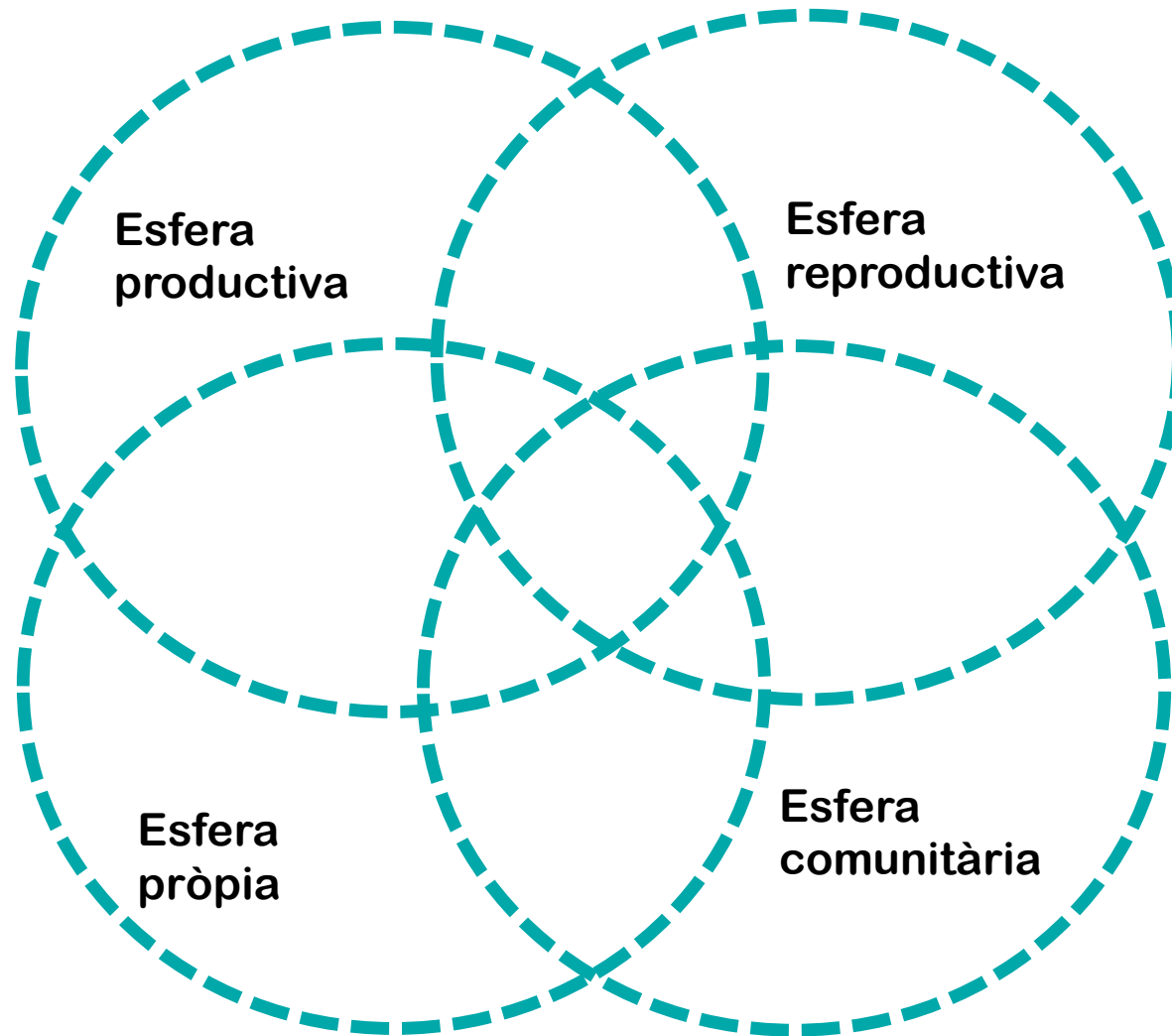
# La vida quotidiana



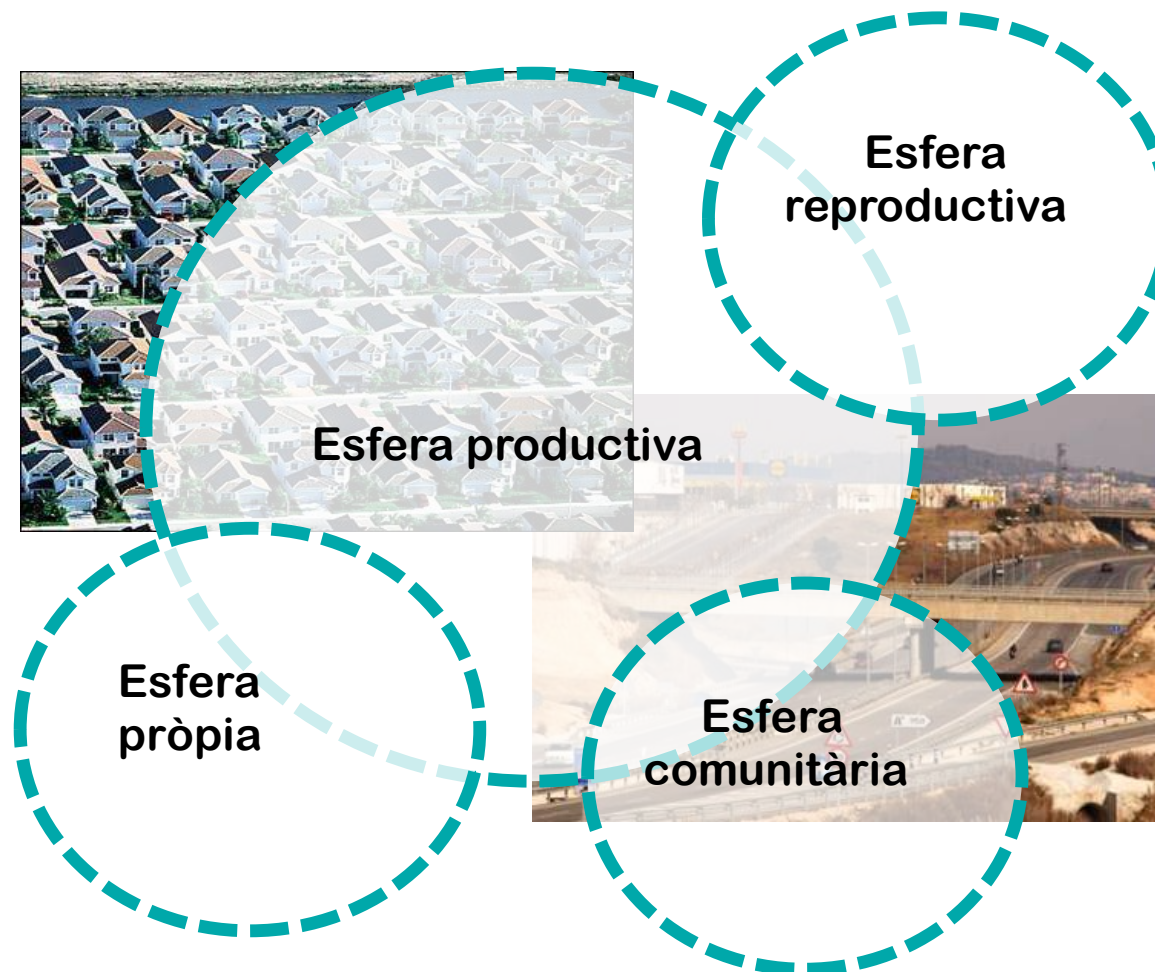
Il·lustració Tonina Matamalas

**Activitats que desenvolupem en el nostre dia a dia, o eventualment  
En un espai compartit i amb un temps finit.  
vida quotidiana = activitats + espai + temps**

# La vida quotidiana des d'una perspectiva de gènere



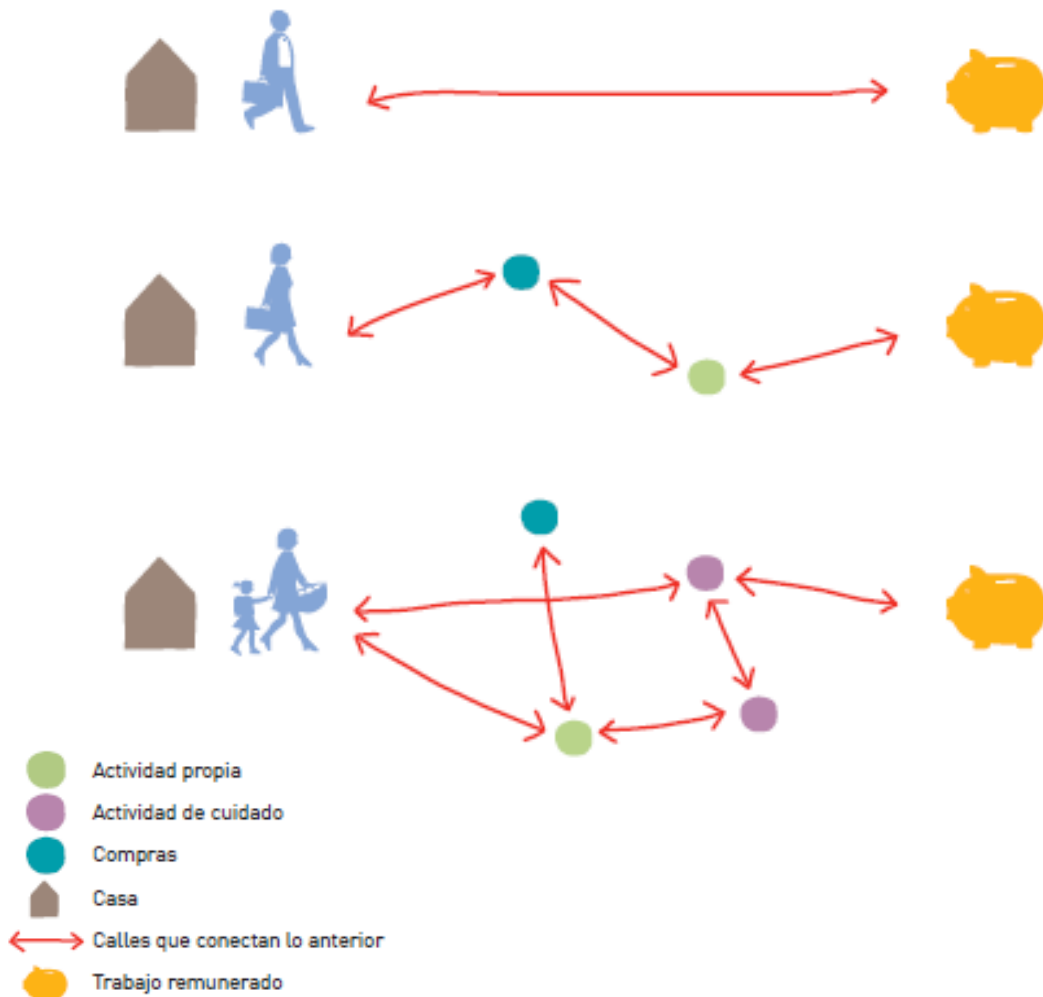
**En el marc d'una societat capitalista i patriarcal, es prioritza l'esfera productiva, la mobilitat en vehicle privat, adaptant els horaris de la ciutat (serveis urbans, mobilitat, equipaments,...) i produint espais monofuncionals i no connectats que no tenen en compte els vincles entre les diferents esferes.**



# Mobilitat quotidiana de les dones

Més complexa, sostenible i diversa

## Coreografies de les Vides Quotidianes



Els desplaçaments es produeixen per major nombre de motius

Desplaçaments poligonals

Encadenen més viatges

Recorren menys distància en cada viatge

Al final del dia recorren més quilòmetres

Major nombre de desplaçament a peu o transport públic

# Mobilitat de les dones a la ciutat



Feminització de la pobresa

Major esperança de vida  
però amb pitjors  
condicions

Manca de temps i  
necessitats de conciliar  
tasques

Violència masclista

# LA MOBILITAT DES D'UNA PERSPECTIVA FEMINISTA



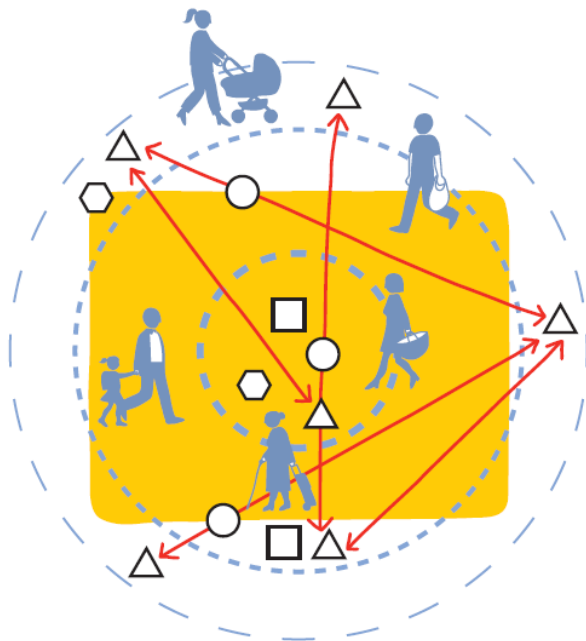
# Mobilitat ACCESSIBLE i DIVERSA

Que respongui a la diversitat de necessitats, ritmes, cossos, estats de salut i nivells econòmics



# Mobilitat QUOTIDIANA i DE CURES

Recorreguts funcionalment útils, multimodals, multiescalar i suport a les tasques de cura de persones



El barri i la seva xarxa quotidiana

- Espais de relació
- △ Equipaments quotidians
- Comerços
- Delimitació del barri
- ⬡ Parades de transport públic
- ↔ Carrers que connecten l'anterior

Distàncies a peu sense dificultat

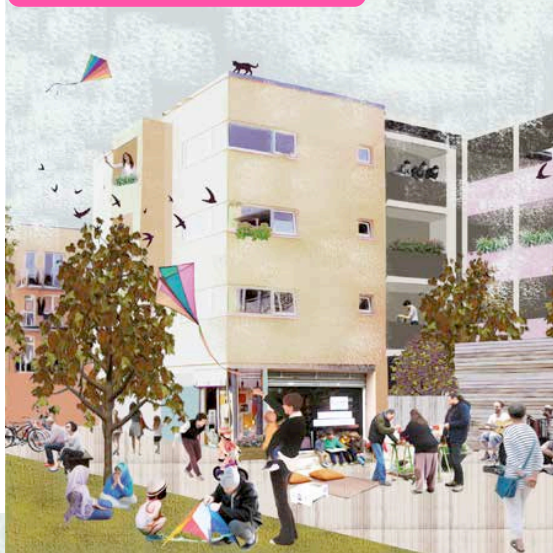
- ⊙ 5 min a peu
- ⊙ 10 min a peu
- ⊙ 20 min a peu



# Mobilitat SEGURA i LLIURE

Violències masclistes, percepció de por i seguretat

Vital



Vigilada-cuidada



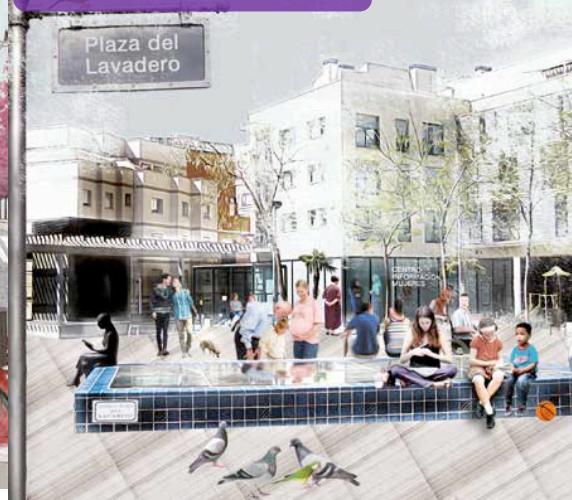
Equipada



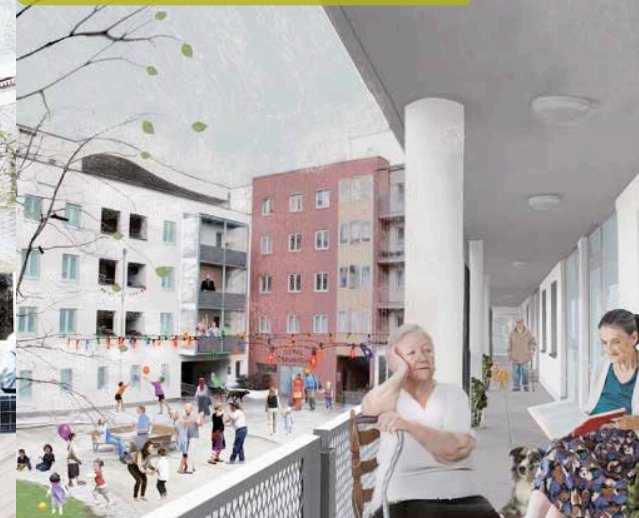
Senyalitzada



Visible



Comunitària



# Mobilitat SEGURA i LLIURE

Seguretat vial, autonomia infància, gent gran, persones amb mobilitat reduïda



# Mobilitat NOCTURNA i FESTIVA

Desenvolupament d'activitats productives, reproductives, de cura i d'oci a la nit, el cap de setmana o en dies festius



L'AMB realitzarà una prova pilot de parades intermèdies a la demanda al servei de Nitbus per a dones i menors d'edat

22.02.18 | Tema: Mobilitat i transport

Aquesta prova pilot al bus nocturn metropolità, que ja s'està fent en altres ciutats espanyoles i europees, s'implementarà a partir d'aquest dissabte 24 de febrer a la línia N1 del Nitbus, al seu recorregut pel polígon industrial de la Zona Franca, i a la N9 al seu pas per Montgat i Tiana



Foto: Lara Mazagatos





Si les DONES ENS ATUREM,  
el món s'atura!



ENS VOLEM  
VIVIR!

NI UNA  
MENYS

MATEIX  
TREBALL  
IGUAL  
SALARI

**Moltes gràcies!**

**[www.punt6.org](http://www.punt6.org)**

**[colectivopunto6@gmail.com](mailto:colectivopunto6@gmail.com) @CollectiuPunt6**