

# PROVA PILOT BAIXADA A DEMANDA AL NITBUS



*EL TRANSPORT PÚBLIC ÉS COSA DE DONES?*

15 de març de 2019

# NITBUS - El servei d'autobusos nocturns metropolitans



Transport  
públic nocturn

Totes les nits  
22.30 PM - 5.30 AM  
Cada 20 min



**18** municipis

**20** línies

**9 M** viatges a 2018

**22.600** viatges/dia

**140** vehicles

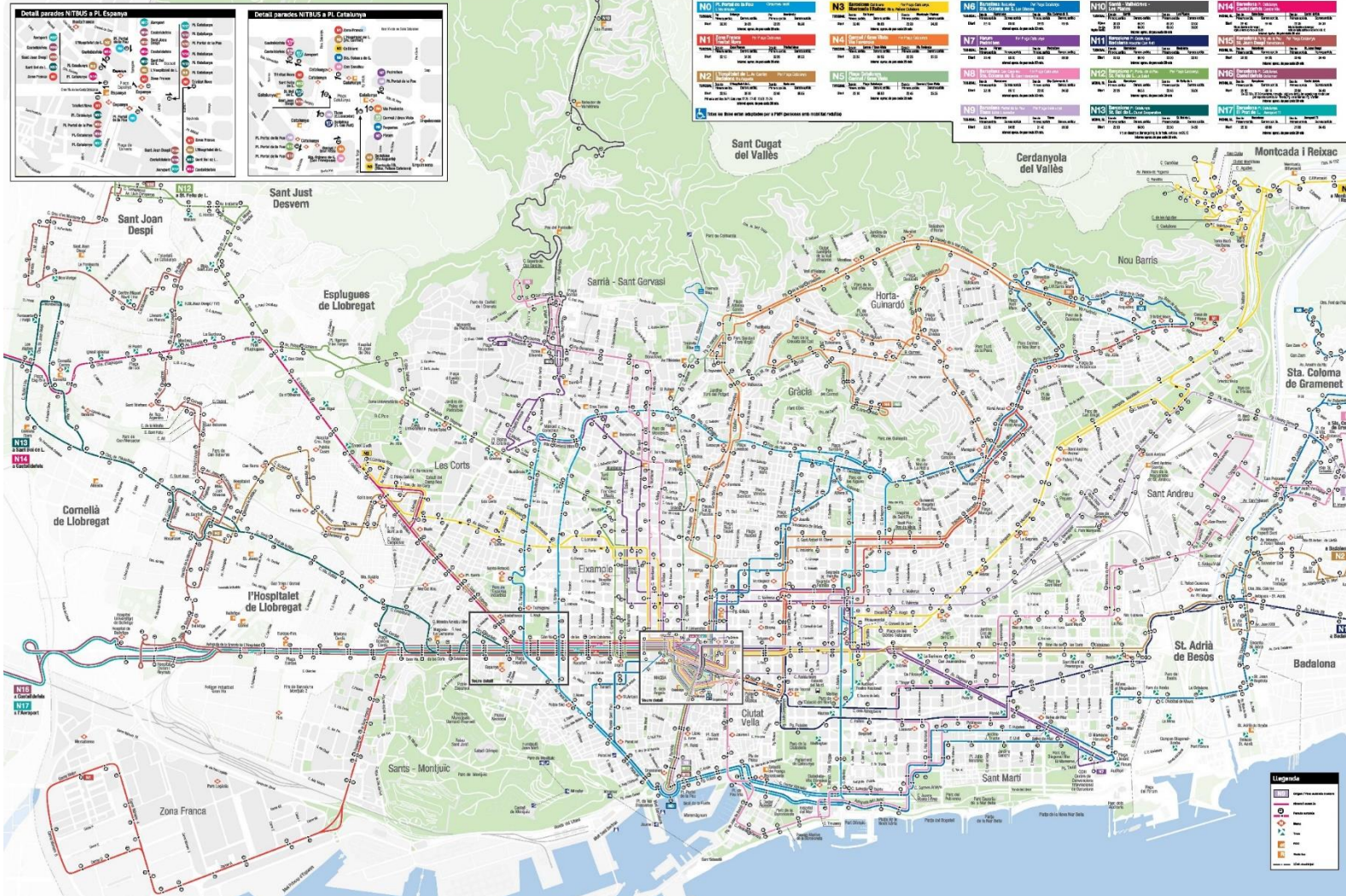
**Càmeres videovigilància**

**Il·luminació nocturna  
marquesines**



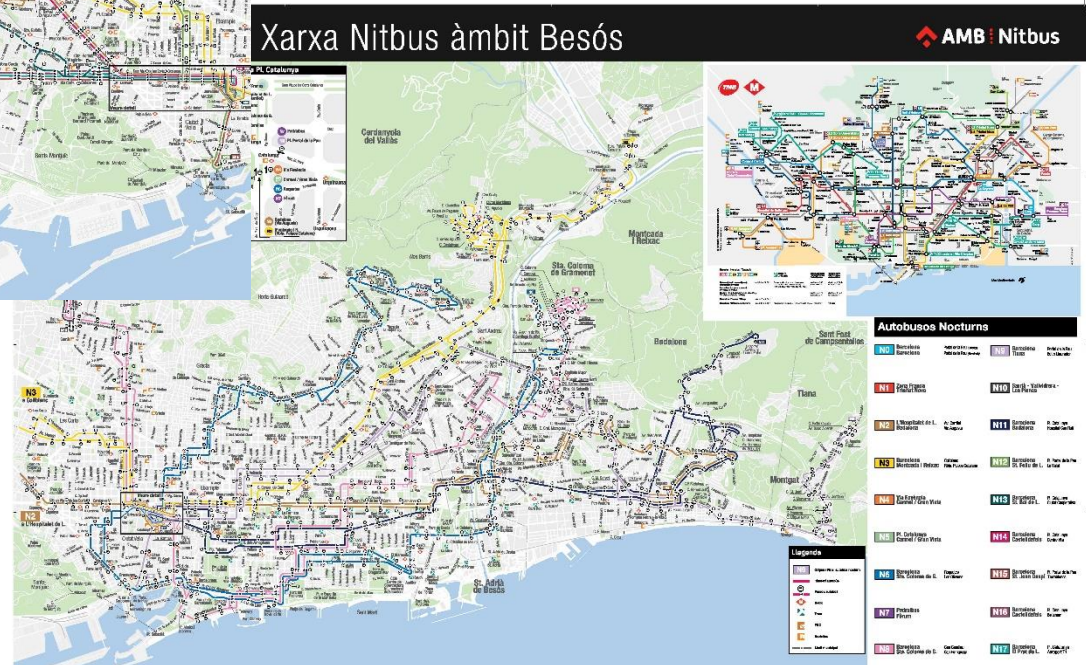
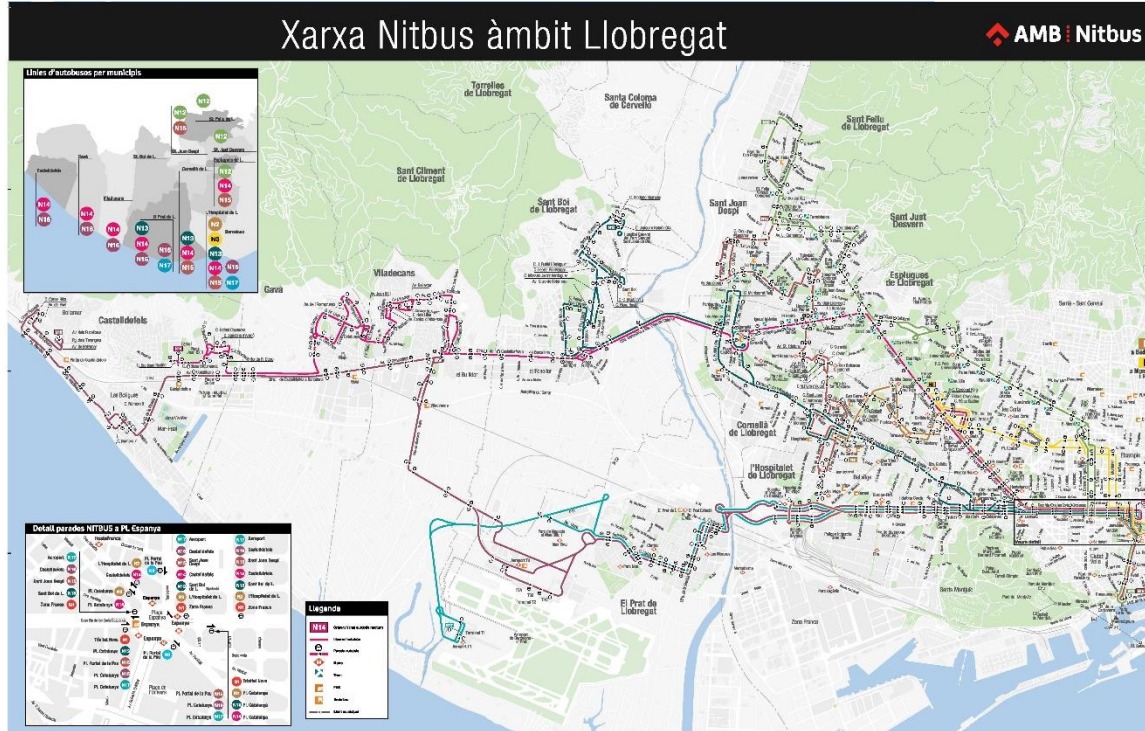
# NITBUS - El servei d'autobusos nocturns metropolitans

## Xarxa Nitbus ciutat de Barcelona



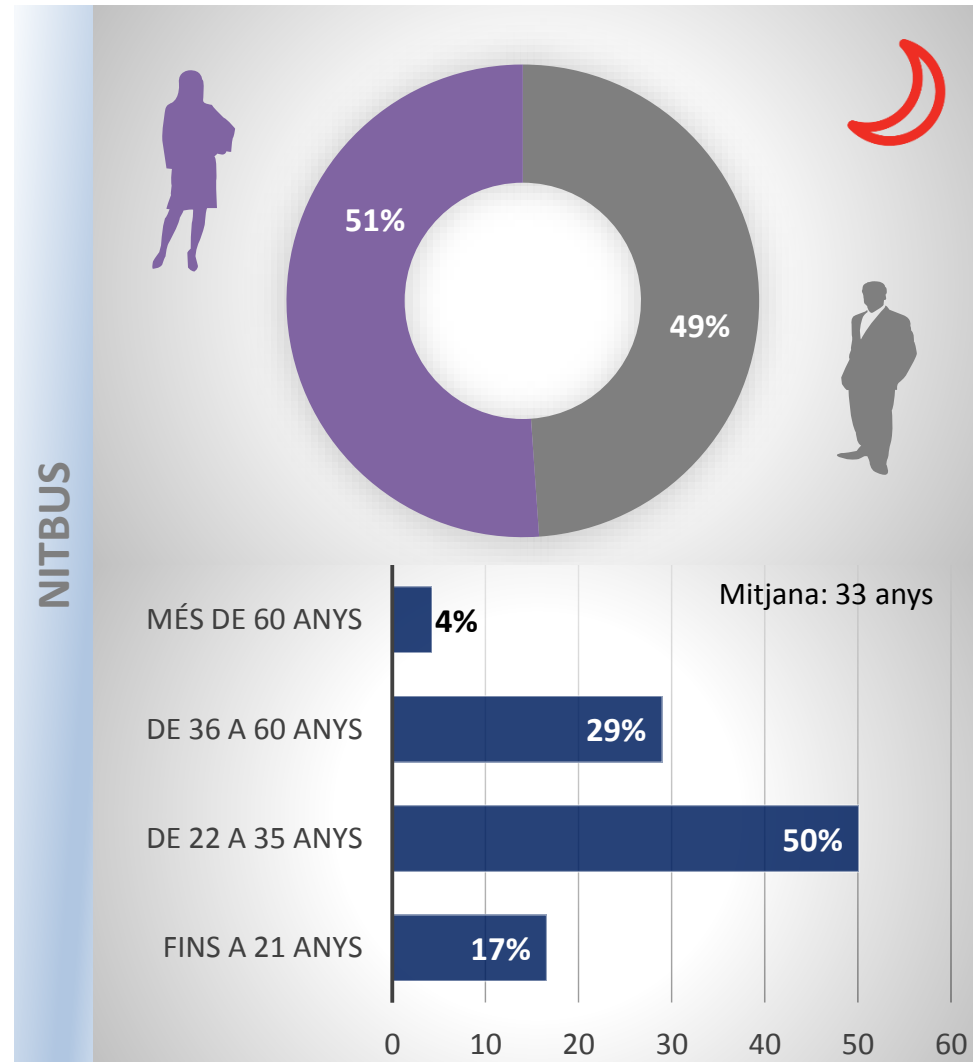
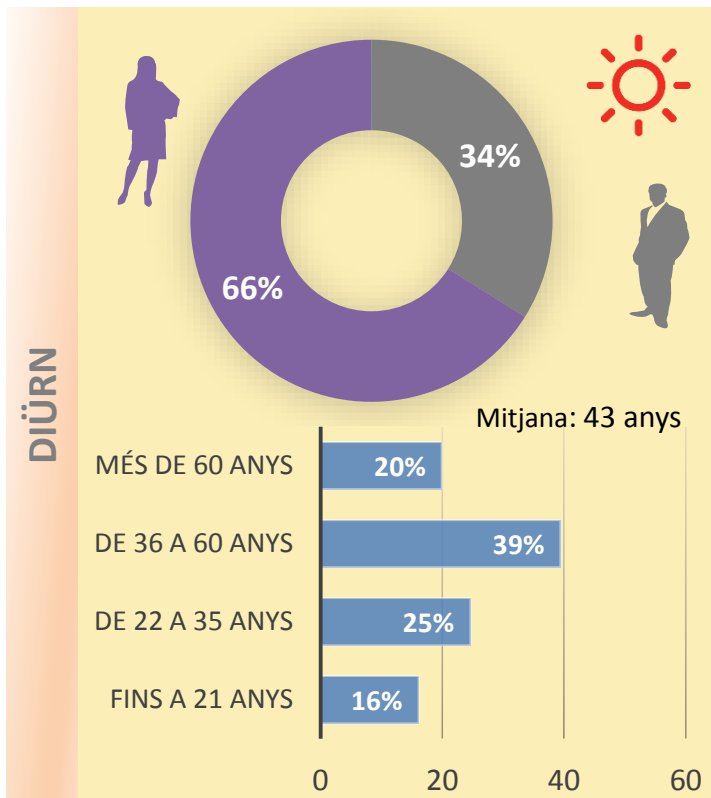


# NITBUS - El servei d'autobusos nocturns metropolitans



# Les persones usuàries del NITBUS

**menor** presència de **dones**  
respecte els serveis diürns  
franges d'edat **menors**



# Percepció del NITBUS per les persones usuàries

valoració del servei

**8,1**

aspectes més importants:

**PUNTUALITAT**  
**FREQÜÈNCIA**  
**SENSE PERILL**  
**D'ACCIDENTS**  
**SENSE PERILL DE**  
**MOLÈSTIES**  
**O AGRESSIONS**

**12,6 %**

de les persones usuàries  
tenen sensació  
d'inseguretat al  
NITBUS

**17,4 %**  
dones

**24,3 %**  
menors

**ON** es té major percepció  
d'inseguretat?

**25 %**

a la baixada  
de l'autobús  
i trajecte posterior



# Prova pilot de baixada a demanda al NITBUS



## PROVA PILOT BAIXADA A DEMANDA AL NITBUS

Inici prova pilot  
febrer 2018

Dones i menors  
d'edat, els col·lectius amb  
major percepció d'inseguretat

permetre baixades entre  
parades sobre el  
recorregut oficial

facilitar una major  
aproximació al punt de  
destinació, reduint el  
trajecte posterior a la  
baixada de l'autobús



N1 (ZONA FRANCA) - N9 (MONTGAT I TIANA)

# Prova pilot:

## baixada a demanda al servei Nitbus

Per oferir un servei de qualitat i més adaptat a les necessitats dels usuaris, posem en marxa aquesta prova pilot que permetrà, especialment a les dones i menors d'edat, baixar fora de les parades delimitades en els trams indicats dins de la ruta de la línia.

### COM FUNCIONA LA BAIXADA A DEMANDA:

- Cal avisar al conductor del lloc aproximat on es vol baixar.
- El conductor decidirà el lloc més segur per aturar-se.
- Només es podrà parar en trams urbans, adossat a la vorera o sobre passos de vianants.
- Les baixades es faran per la porta davantera.
- Destinada al col·lectiu de dones i menors d'edat.
- El conductor podrà atendre, si ho considera oportú, les peticions d'altres persones que tinguin necessitats específiques.

#### Més Informació:



[www.tusgsal.cat](http://www.tusgsal.cat)  
[www.amb.cat/mobilitat](http://www.amb.cat/mobilitat)



@tusgsal\_oficial @AMBmobilitat



[www.facebook.com/tusgsal](https://www.facebook.com/tusgsal)

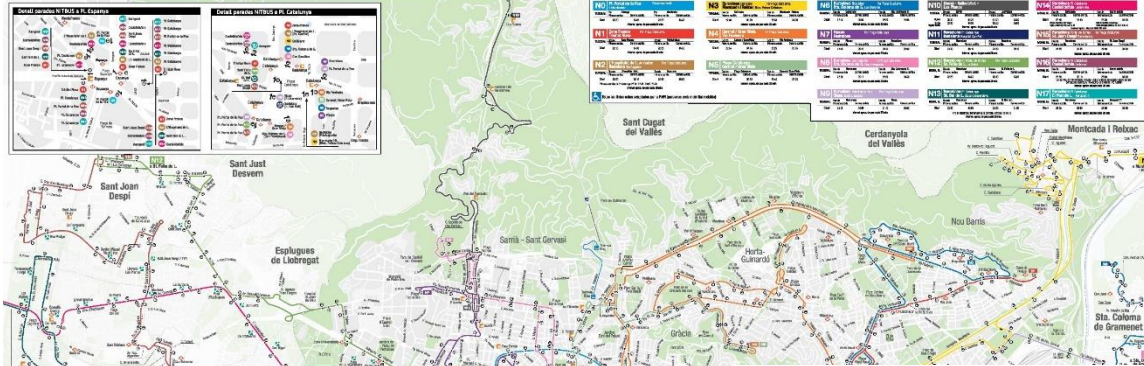


**AMB Mobilitat**  
Disponible a App Store i Google Play



# Àmbit d'aplicació de la baixada a demanda al NITBUS

## Xarxa Nitbus ciutat de Barcelona



### TRAM ON FUNCIONA LA BAIXADA A DEMANDA:

N1	Barcelona Zona Franca Pl. Catalunya Trinitat Nova	Barcelona Trinitat Nova Pl. Catalunya Zona Franca	N9	Barcelona Pl. Portal de la Pau Pl. Catalunya Tiana Edith Llaurador	Tiana Edith Llaurador Barcelona Pl. Catalunya Pl. Portal de la Pau
<ul style="list-style-type: none"> <li>Mercabarna</li> <li>Carrer núm. 4</li> <li>Carrer A</li> <li>Pg. Zona Franca</li> <li>Alguabreu - Sa Tuna</li> </ul>	<ul style="list-style-type: none"> <li>Alguabreu - Sa Tuna</li> <li>Carrer A</li> <li>Carrer núm. 4</li> <li>Carrer D</li> <li>Carrer núm. 6</li> <li>Mercabarna</li> </ul>	<ul style="list-style-type: none"> <li>Pg. Còdex Capitana General</li> <li>Marina</li> <li>Pl. de la Vila Catalunya</li> <li>Miguel Batlle</li> <li>Av. Jordana</li> <li>Pl. Major</li> <li>Av. Sant Jordi</li> <li>Pg. de la Vilana</li> <li>Av. Isaac Albéniz</li> <li>Bisbe Català</li> <li>Edith Llaurador</li> <li>Av. Joan Gaspar</li> </ul>	<ul style="list-style-type: none"> <li>Edith Llaurador</li> <li>Av. Joan Gaspar</li> <li>Bisbe Català</li> <li>Av. Isaac Albéniz</li> <li>Av. Sant Jordi</li> <li>Pl. de Catalunya</li> <li>Av. Jordana</li> <li>Av. Turó</li> <li>Pl. de la Vila</li> <li>Marina</li> <li>Pg. Còdex Capitana General</li> </ul>		
<ul style="list-style-type: none"> <li>TRAM SENSE PARADA A DEMANDA</li> <li>TRAM AMB PARADA A LA DEMANDA PERMESA</li> </ul>					

## Xarxa Nitbus àmbit Besós



**LINIA N5**  
entre Montgat i Tiana

**LINIA N1** polígon industrial de la Zona Franca entre Carrer A i Mercabarna

### Autobusos Nocturns

N10	Bombelles	Montgat	N11	Castell de Vilatorrada	Castell de Vilatorrada
N11	Polígon Franca	Polígon Franca	N12	Castell de Vilatorrada	Castell de Vilatorrada
N12	Castell de Vilatorrada	Castell de Vilatorrada	N13	Castell de Vilatorrada	Castell de Vilatorrada
N13	Castell de Vilatorrada	Castell de Vilatorrada	N14	Castell de Vilatorrada	Castell de Vilatorrada
N14	Castell de Vilatorrada	Castell de Vilatorrada	N15	Castell de Vilatorrada	Castell de Vilatorrada
N15	Castell de Vilatorrada	Castell de Vilatorrada	N16	Castell de Vilatorrada	Castell de Vilatorrada
N16	Castell de Vilatorrada	Castell de Vilatorrada	N17	Castell de Vilatorrada	Castell de Vilatorrada
N17	Castell de Vilatorrada	Castell de Vilatorrada	N18	Castell de Vilatorrada	Castell de Vilatorrada
N18	Castell de Vilatorrada	Castell de Vilatorrada	N19	Castell de Vilatorrada	Castell de Vilatorrada
N19	Castell de Vilatorrada	Castell de Vilatorrada	N20	Castell de Vilatorrada	Castell de Vilatorrada

# Resultats primer any prova pilot baixada a demanda

**516**  
peticions de baixada a demanda

mitjana de peticions per nit  
**1,4**

- Sense incidències
- Compliment del servei (horaris, velocitat comercial)
- Bona acceptació per part d'usuàries i conductor/es

LINIA N1

**408** 80%

POLÍGON INDUSTRIAL  
PARADES DISTANCIADES  
ENTORN INHÒSPIT/SOLITARI

LINIA N9

**108** 20%

ENTORN URBÀ  
MENOR DISTÀNCIA PARADES  
MENOR ÚS

# Moltes gràcies

arubio@amb.cat

