

Género y Transporte en Buenos Aires: La Segunda Ola

III Congreso Mujeres y Transporte
Público
17/03/2021



Buenos Aires Ciudad

Resumen

1. **Contexto:** Situación económica y movilidad de mujeres
2. Avances: boleto integrado, tarifa social
3. GCBA: **Plan de género y movilidad** (2019)
4. Resultados Línea de Acoso
5. Acciones en pandemia
6. La segunda ola: **movilidad con perspectiva de género** en pospandemia

CONTEXTO

La **situación** de las mujeres en Buenos Aires

- Tasa de actividad (2019) **58.9%**
- Tasa de desocupación (2019) **9.2%**
- %ocupadas en puestos de dirección (2018) **2.7%** (vs 5% hombres)
- Brecha de ingresos (2019) **23.2%**
- % mujeres víctimas de violencia de género (2019) **58.5%**

La **movilidad** de las mujeres en Buenos Aires

- Las mujeres viajan menos (originan el 42% de los viajes);
- Cubren distancias menores (4.77 km vs. 6.72 km para hombres);
- Viajan más por motivos extra laborales (27% de los viajes son por motivos de cuidado, sólo el 13% de los viajes de hombres);
- Usan más el transporte público e informal (50% vs. 37%) y caminan más (16% vs. 10%)

AVANCES

Diagnóstico movilidad de mujeres y **avances**

Las mujeres usan rutas circunferenciales de transporte público (vs. radiales al centro)



Esquema de movilidad poligonal e interdependiente. Fuente: Adriana Cicoletto y Colectiu Punt 6 (2014)

Las mujeres usan más rutas en zonas periféricas (sobre todo de bajos ingresos)



Fuente: UN Women (2008)

RED SUBE y Boleto Integrado: desde 2018, abarca los medios de transporte público del Área Metropolitana de Buenos Aires y permite pagar menos a quienes hagan una o más combinaciones, con descuentos del 50% en el segundo viaje y del 75% en el tercero

ATS: el primer viaje con un 55% de descuento, el segundo con un 77,5% y el tercer viaje con un 88,7% de descuento. 1M usuarias mujeres, 200K empleadas de trabajo doméstico

Qué se hizo en BA:

Plan de género y movilidad

En 2019 presentamos el primer **Plan de Género y Movilidad** de la Ciudad, en el que abordamos las desigualdades de género en el ámbito del transporte y la movilidad, tanto en el plano de la planificación, la inclusión laboral, los datos de movilidad y la sensibilización sobre las problemáticas de género.



PLAN DE GÉNERO Y MOVILIDAD



Buenos
Aires
Ciudad



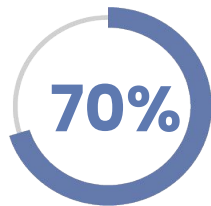
Vamos
Buenos
Aires

Contexto: **seguridad** en espacio y transporte público

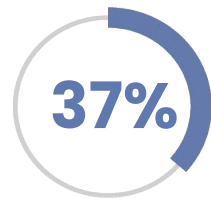


De las mujeres **sufrió acoso callejero** al menos una vez a lo largo de su vida.

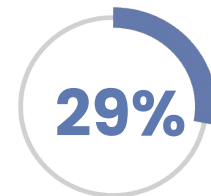
En el espacio público



Recibió comentarios sobre su apariencia.

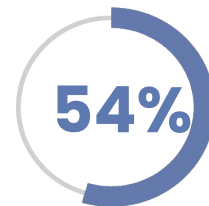


Un varón le mostró sus genitales.

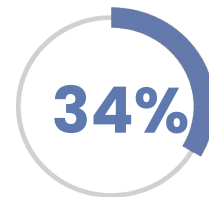


Fue tocada con intenciones sexuales.

En el transporte público



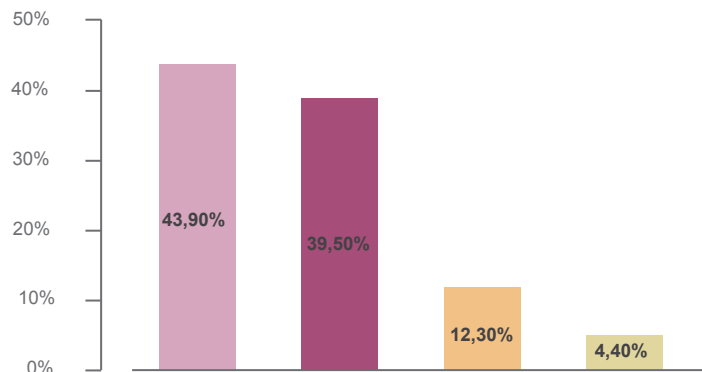
Fue manoseada dentro del colectivo.



Fue acosada verbalmente en la parada o estación.

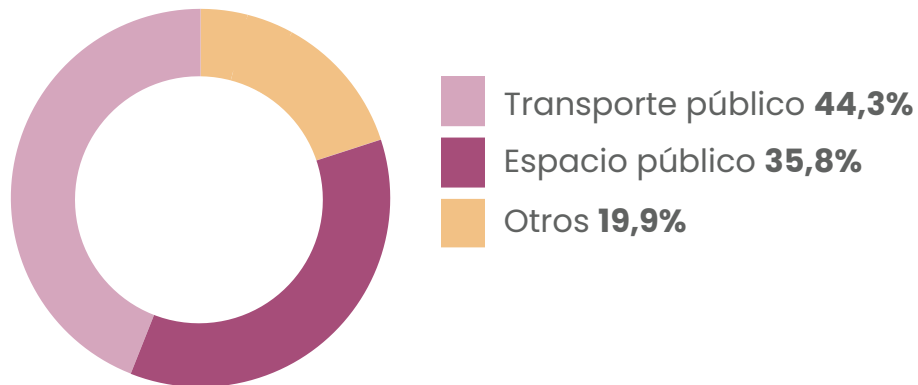
Resultados **Línea Acoso**

Casos por tipo de acoso



- Comentarios sexuales **43,90%**
- Persecución/ Arrinconamiento **39,50%**
- Masturbación/ Gestos obscenos **12,30%**
- Fotografías y grabaciones no consentidas **4,40%**

Casos por lugar de ocurrencia



N: 3719. Período: (11/2018 a 10/2019)

**Ni loca,
ni perseguida,
ni histérica.
El acoso existe.**

Para reporte y contención mandá un SMS al 22676 (ACOSO).

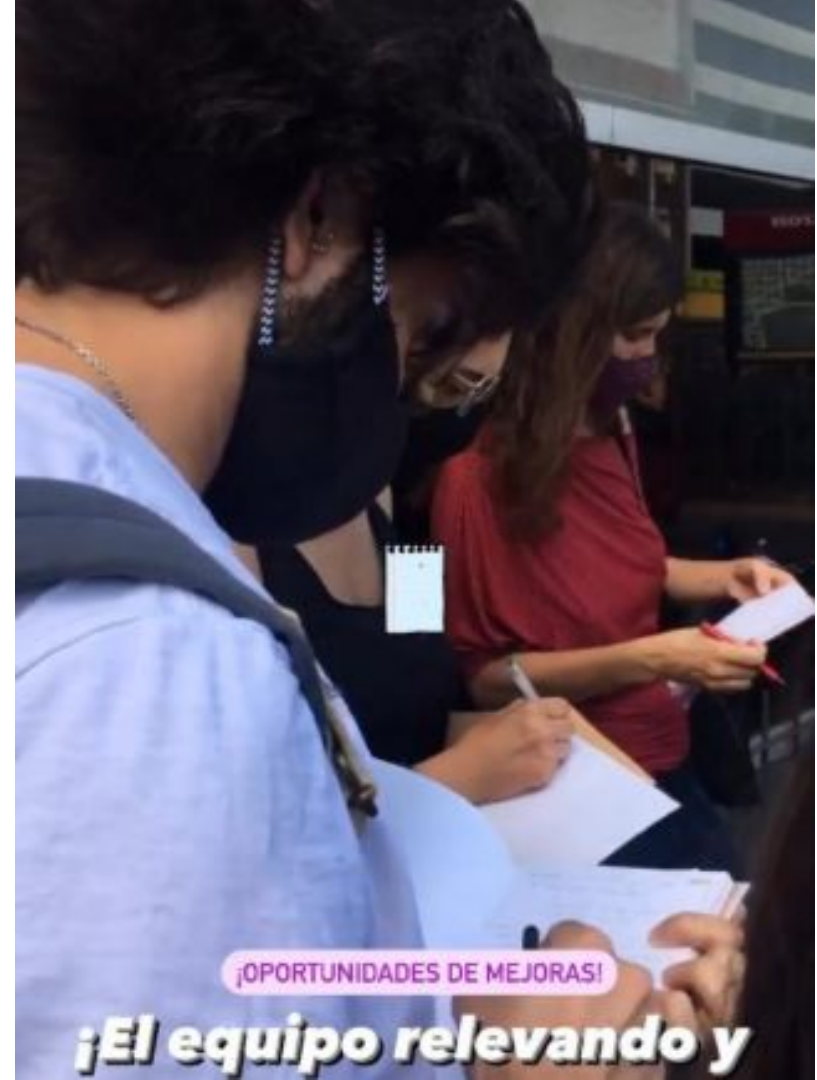
**LA SEGUNDA OLA:
ACCIONES EN PANDEMIA
Y PARA LA POSPANDEMIA**

Planificación de transporte con **perspectiva de género**

Capacitación del equipo de la subsecretaría de planificación de la movilidad con el **Col Lectiu Punt 6**

Se generaron **recomendaciones específicas** para el entorno del Centro de Traslado Lacroze y se están implementando las soluciones propuestas

Presentación de **Guía de Planificación de Movilidad con Perspectiva de Género**



¡OPORTUNIDADES DE MEJORAS!

¡El equipo relevando y

Acción: Ciclovías en avenidas

A photograph showing three women riding bicycles on a city street at night. They are wearing helmets and face masks. The woman in the center is wearing a dark blue tank top with a white graphic. The woman on the left is wearing a black patterned tank top and a blue helmet. The woman on the right is wearing a light-colored patterned shirt and a black helmet. The background shows city lights, a white car, and a building.

En 2020 implementamos por primera vez ciclovías en las avenidas Córdoba y Corrientes y, en menos de un mes, **se triplicó la cantidad de ciclistas mujeres** en ambos corredores. Con iluminación e infraestructura segura para dar contención, los resultados están a la vista.

Próximos pasos: incorporar la perspectiva de género en **movilidad en barrios vulnerables**



[HOME](#) [METHODOLOGY](#) [SERVICES](#) [REPORTS](#) [ABOUT US](#) [BLOG](#)



Próximos pasos: incorporar la perspectiva de género en nuevos usos de la calzada



Situación actual

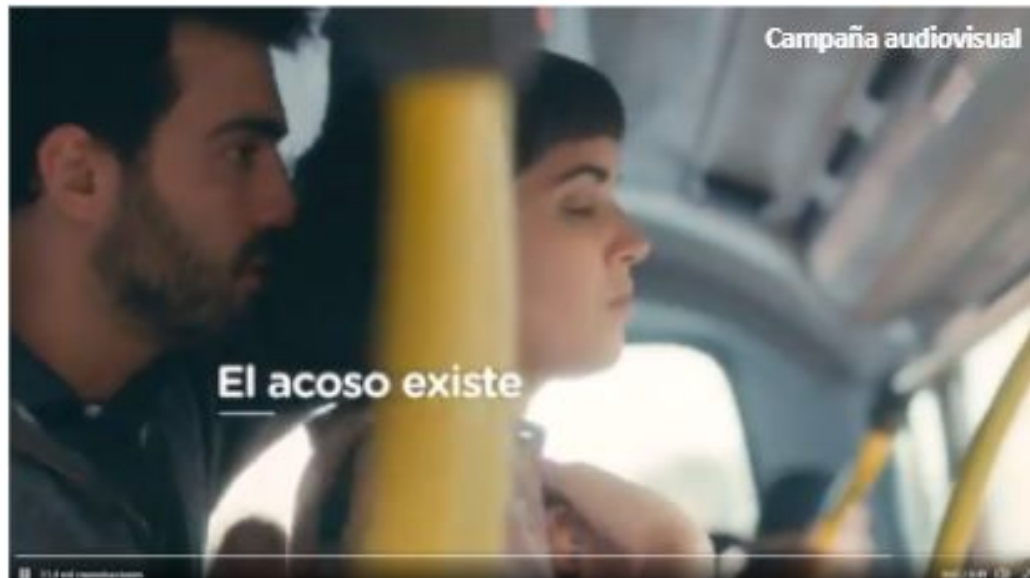


Propuesta

Próximos pasos: reforzar la comunicación del llamado a la acción frente a situaciones de acoso

No es suficiente con visibilizar el acoso, hay que **promover la acción** de quienes lo presencian, generar el compromiso de la sociedad

Visibilizar el **privilegio de los hombres** al moverse por la ciudad sin preocupaciones de seguridad



Próximos pasos: mejoras en **movilidad del cuidado**

Prototipos de **refugios innovadores** para entornos de hospitales y barrios vulnerables


Programa para mejorar el ascenso y descenso de las **madres con coches de bebés** a los colectivos y subtes



MUCHAS GRACIAS

Virginia Poggio
Subsecretaría de Planificación de la Movilidad

vpoggio@buenosaires.gob.ar

 @ bamovilidad