



# DONES I MOBILITAT

*Infografies i indicadors*

TRANSPORT PÚBLIC  
COSA DE DONES

# Com ens desplacem dones?

■ Dones  
■ Homes

## Immobilitats

Població no mòbil %. Àmbit del SIMMB

**DONES**

**HOMES**



El percentatge de població no mòbil en un dia feiner sol ser un valor estable i té, de manera estructural, un clar biaix segons el sexe.

L'impacte de la pandèmia ha suposat un augment de la població no mòbil rellevant en ambdós sexes.

\*Dades 2019

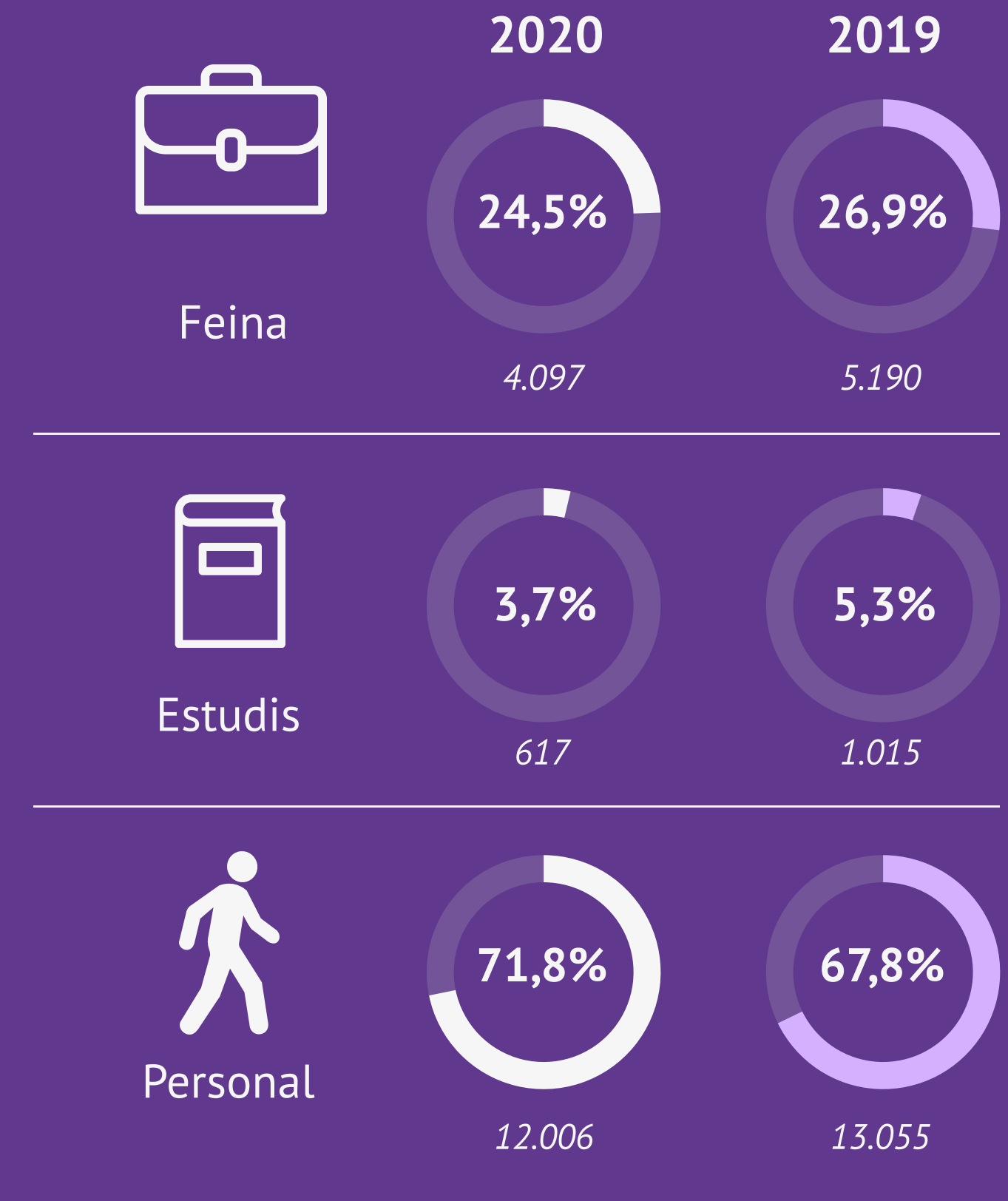
IERMB, a partir de l'EMEF 2019 i 2020 (ATM)

## Motius dels desplaçaments

Residents a l'àmbit SIMMB. Milers de desplaçaments

La irrupció de la pandèmia per Covid-19 ha impactat notablement en les rutines de mobilitat de les persones a causa del les múltiples transformacions s'han generat sobre la societat i l'economia.

A més de la reducció de la mobilitat diària, s'ha donat un augment de la mobilitat de proximitat en modes actius i també un traspàs modal entre el transport públic i el transport privat, sent el primer el que en va sortir més perjudicat.



IERMB, a partir de l'EMEF 2019 i 2020 (ATM)

**DONES I MOBILITAT**

# Com ens desplacem dones?

■ Dones  
■ Homes

## Motius dels desplaçaments

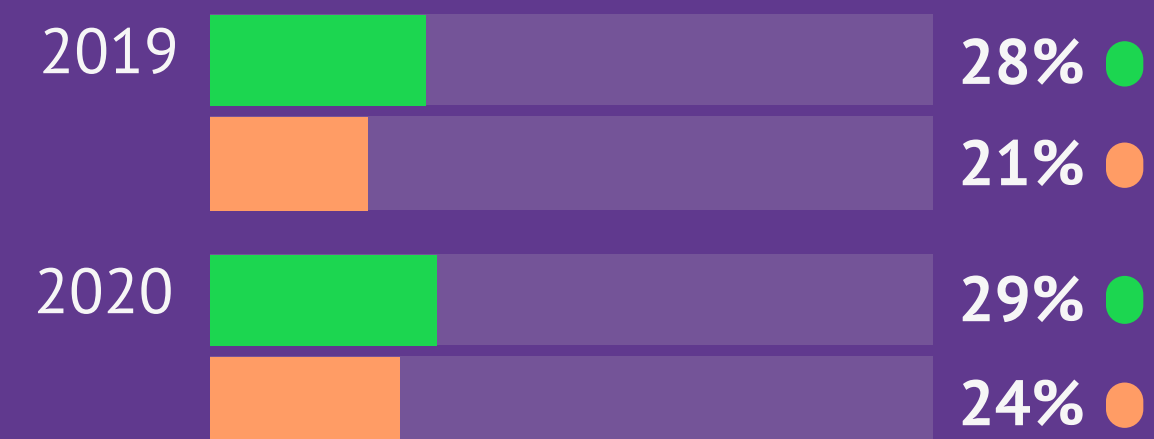
Residents a l'àmbit SIMMB.

No s'observen canvis substancials en els motius de mobilitat entre homes i dones. Es manté el patró habitual, amb clares desigualtats pel que fa a les mobilitats entre el treball remunerat i les cures.

### Treball i gestions de treball



### Personal ineludible



### Estudis



### Personal opcional



# Com ens desplacem dones?

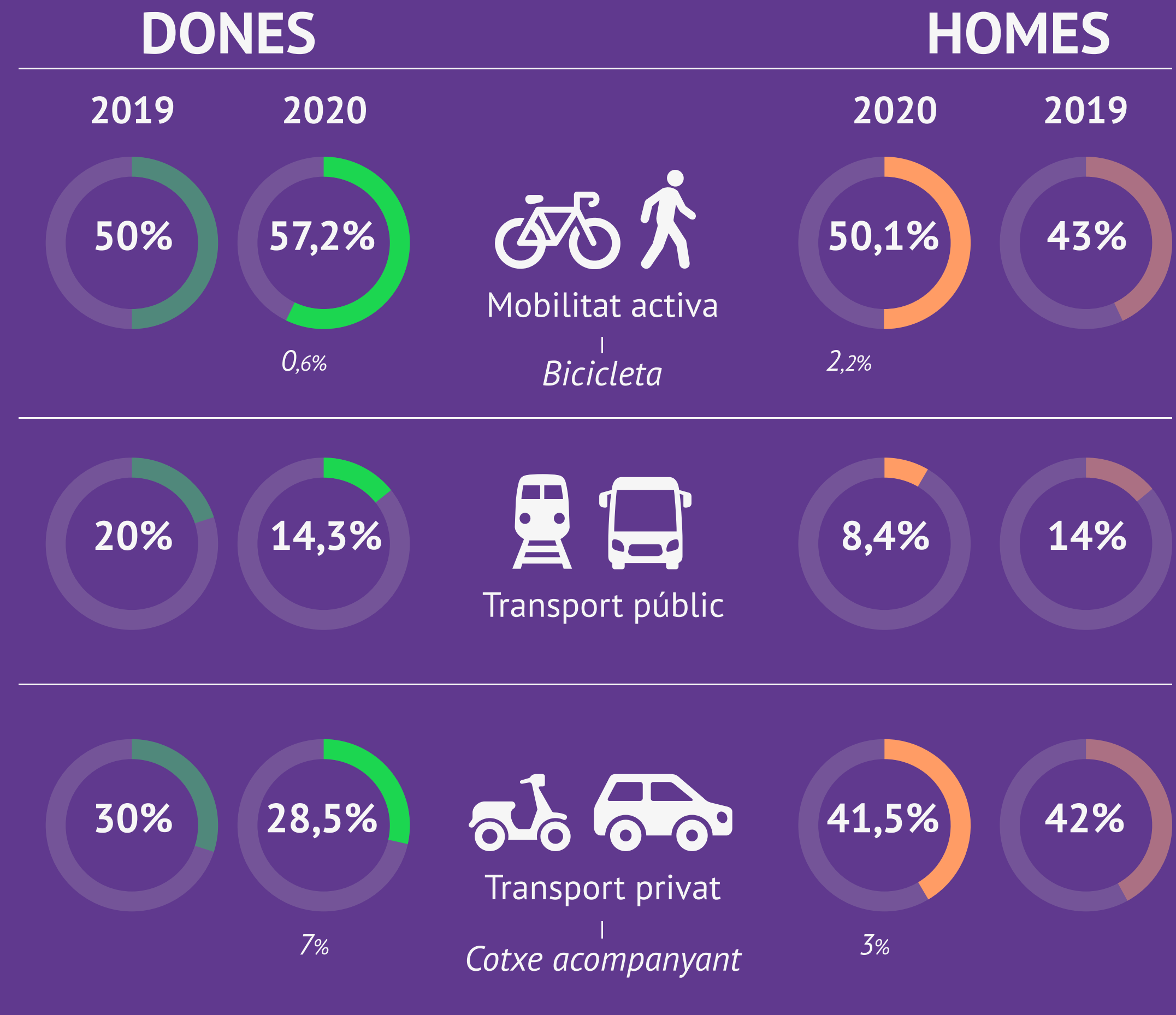
■ Dones  
■ Homes

## Modes de transport

Mobilitat activa (quota modal %). Àmbit SIMMB

Tot i això, es donen alguns canvis en l'ús dels mitjans de transport:

- La davallada del ús del transport públic és més acusat entre els homes que entre les dones
- Els homes mantenen la quota modal del vehicle privat, mentre que entre les dones descendeix lleugerament.



IERMB, a partir de l'EMEF 2019 i 2020 (ATM)



# Quins són els elements explicatius?



## Activitats que poden resoldre's més fàcilment caminant



### Taxes d'ocupació més baixes i major grau de responsabilitat en tasques de cura

Les dones assumeixen un temps i grau de responsabilitat superior en les tasques de cura. Els homes dediquen més temps a treballar d'una manera remunerada i a l'oci. Els tipus d'activitats impacta en els modes de transport utilitzats.

*Taxa d'activitat 10 punts percentuals per sota dels homes (📍 província de Barcelona)*

### Sobreenvelliment de la població femenina

La gent gran fa principalment desplaçaments de proximitat, particularment per fer compres quotidianes, passeig, visites al metge, etc.

*67 homes per cada 100 dones (més de 65 anys) (📍 província de Barcelona)*

### Menor accés al vehicle privat

#### La precarietat laboral accentua els rols de feminitat i masculinitat a les llars

La precarietat laboral comporta uns ingressos més baixos i, per tant, un accés menor al vehicle privat. També contribueix a perpetuar els rols tradicionals sobre masculinitat i feminitat. Quan la participació de les dones en els ingressos de la llar és inferior, és l'home qui acostuma a fer un ús més habitual del vehicle privat.

### Feines més properes a l'àmbit de residència per a poder conciliar

Les dones prioritzen feines més properes al lloc on viuen i que permeten un accés més fàcil caminant i encadenar desplaçaments. A més, les feines a què accedeixen (o les que acaben prioritzant), s'ubiquen en major grau en emplaçaments urbans on és més viable l'accés a peu o en transport públic (Enquesta de cohesió urbana, 2017).

*81% de les dones tenen la feina al municipi on viuen (65% els homes) (📍 àrea metropolitana de Barcelona)*

### Més ocupacions informals associades a tasques domèstiques i de cura

Aquestes ocupacions suposen més desplaçaments caminant.

*Més atur, més jornades parcials, més temporalitat i bretxa salarial*

*Descens del 25% ingressos després de primer fill, que es manté sobre el 20% a llarg termini (20 anys)*

# Quines diferències hi ha entre nosaltres?

■ Dones  
■ Homes

## Lloc de residència i model urbà

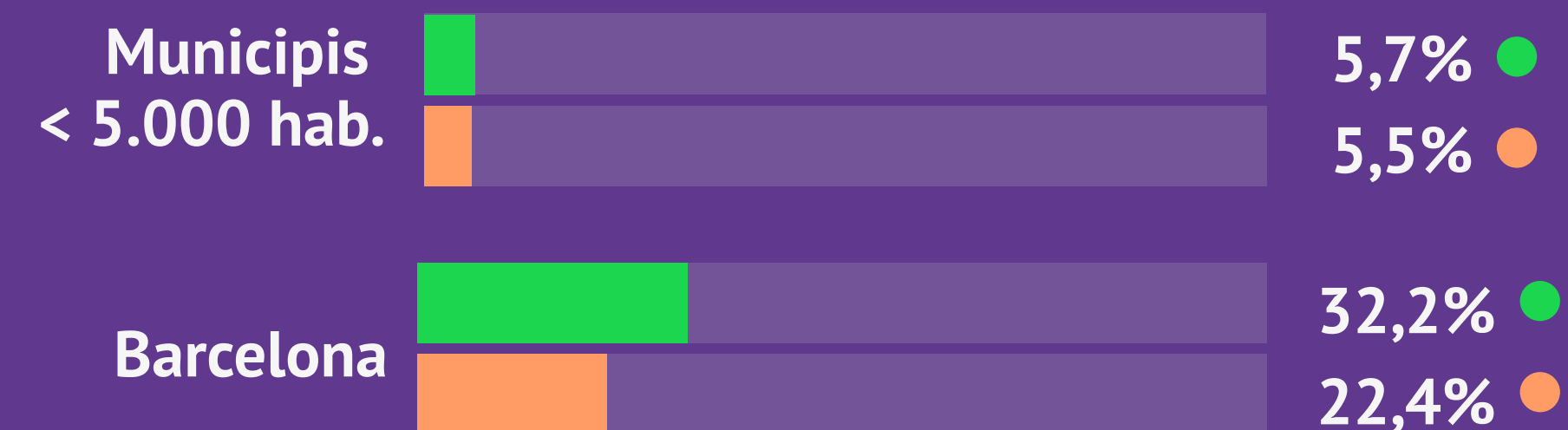
Quan els models urbans s'orienten envers el vehicle privat, es tendeix a generar un major ús d'aquest mitjà per part de les dones, malgrat que no hi ha diferències destacables pel que fa als motius dels desplaçaments. En aquests models es fa gairebé imprescindible tenir vehicle privat per no perdre oportunitats.

En municipis de menys de 5.000 habitants el nombre de llars amb dos cotxes arriba al 68%, mentre que a Barcelona i a la resta de municipis de més 50.000 habitants les llars amb dos cotxes baixa fins al 34% i 32% respectivament.

🚗 Transport privat (%)



🚆 Transport públic (%)



\*Dades 2019

IERMB, a partir de l'EMEF 2019 (ATM)

# Quines diferències hi ha entre nosaltres?

■ Dones  
■ Homes

Aspectes com l'edat o el cicle vital, la situació familiar, l'estrat socioeconòmic, el nivell educatiu, l'origen, les habilitats físiques o mentals, impacten molt clarament en la manera que ens desplacem les dones. No obstant això, en qualsevol de les situacions anteriors, continuen havent-hi diferències destacables entre homes i dones.

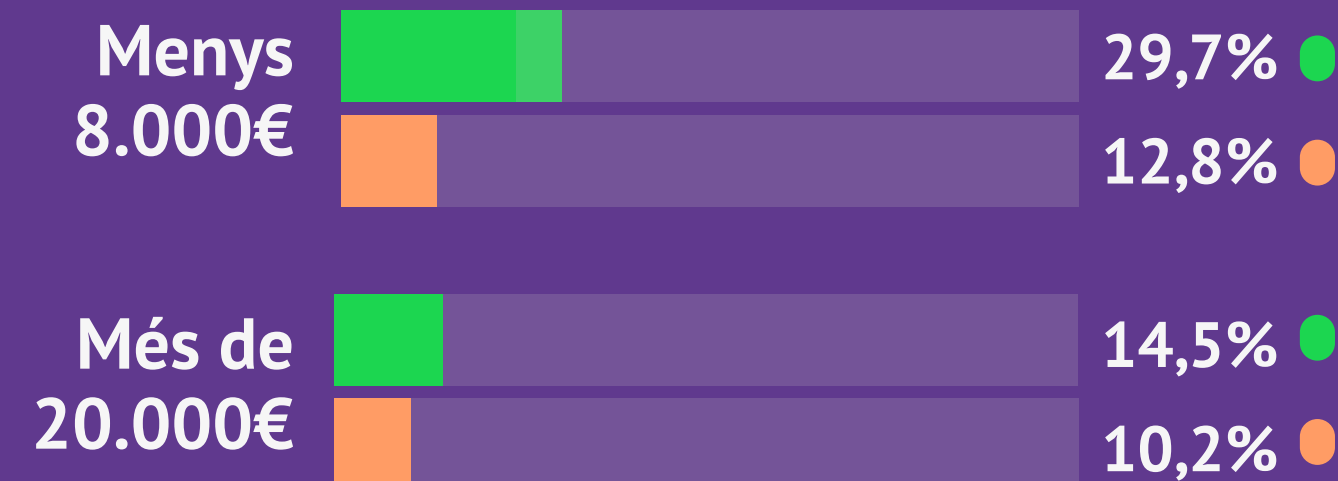
## Discapacitat

Població no mòbil (%) SIMMB



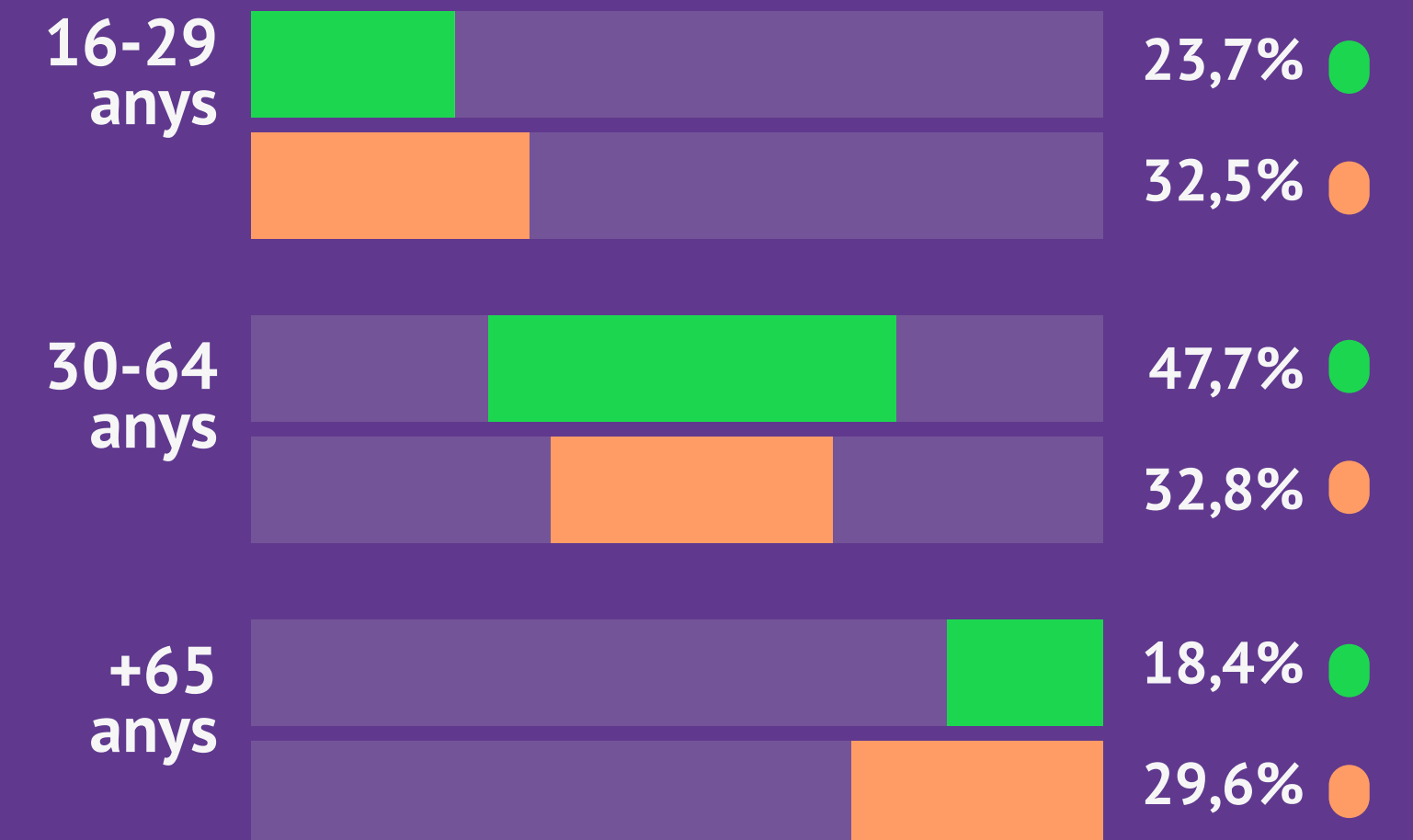
## Renda

🚆 Transport públic (quota modal %). SIMMB



## Cicle vital

🚗 Transport privat (quota modal %). SIMMB



DONES I MOBILITAT

\*Dades 2019

IERMB, a partir de l'EMEF 2019 (ATM)

TRANSPORT PÚBLIC  
COSA DE DONES



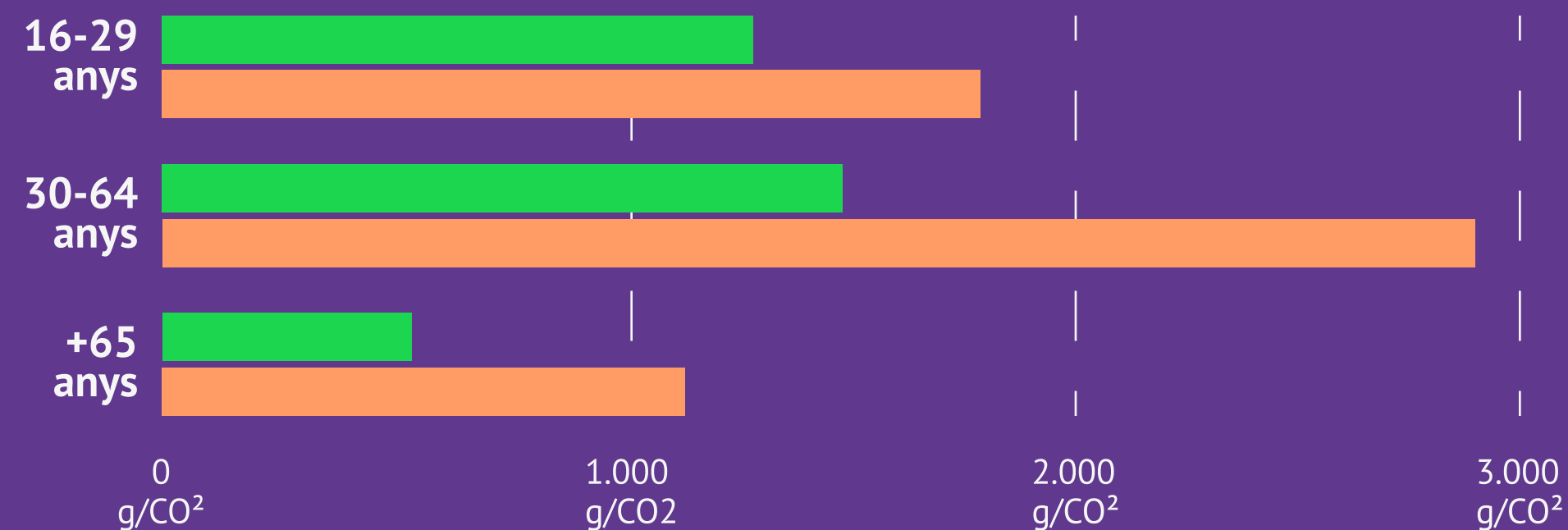
# Com s'incrementen les desigualtats entre homes i dones?

■ Dones  
■ Homes

*Els hàbits de mobilitat de les dones s'expliquen principalment per la desigualtat estructural de gènere encara persistent en la nostra societat. El model urbà i l'accessibilitat als diferents mitjans de transport contribueixen a modular els comportaments ampliant o reduint les desigualtats entre dones i homes.*

## Contribuim menys al canvi climàtic i a la contaminació, però estem igualment exposades

Emissions de CO<sub>2</sub> (g/habitant i dia). Àrea metropolitana de Barcelona



IERMB a partir de la Base de dades de mobilitat metropolitana 2011/2013 (AMB) i Mcrit

## Desigualtat en l'accessibilitat territorial

El menor accés al vehicle privat pot contribuir a limitar la capacitat d'accedir al territori i a empètir els marcs territorials o urbans de referència. Aquest fet es pot fer més palpable en àmbits urbans orientats al vehicle privat i accentuar-se entre dones amb discapacitat, rendes baixes, dones joves o d'edat avançada.



# Com s'incrementen les desigualtats entre homes i dones?

■ Dones  
■ Homes

*Els hàbits de mobilitat de les dones s'expliquen principalment per la desigualtat estructural de gènere encara persistent en la nostra societat. El model urbà i l'accessibilitat als diferents mitjans de transport contribueixen a modular els comportaments ampliant o reduint les desigualtats entre dones i homes.*

## Desigualtat en l'exercici dels drets com a ciutadania i en la percepció de seguretat

Els carrers no donen sempre resposta a altres funcions més enllà de la mobilitat. Funcions com la convivència i la relació social, l'accés al verd, l'intercanvi, la cultura o la participació són fonamentals pel desenvolupament de les persones.

L'elevat pes dels desplaçaments caminant en les ciutats mitjanes i grans, fruit de la densitat de població, invisibilitza les mancances de l'espai públic per a satisfer aquestes activitats.

Les característiques de l'espai urbà (composició de la trama urbana, disseny arquitectònic, mobiliari urbà...) i de la xarxa de transport públic impacten també en la percepció de por o d'inseguretat de les dones.

## Desigualtat en la conciliació

La durada mitjana dels desplaçaments en transport públic és més elevada que els desplaçaments en transport privat. Les dones, en tant que són més usuàries del transport públic assumeixen uns costos temporals majors que els homes en la mobilitat quotidiana.

Durada mitjana dels desplaçaments. Àmbit STI de Barcelona



IERMB, a partir de l'EMEF 2019 (ATM)



# GRÀCIES

TRANSPORT PÚBLIC  
COSA DE DONES

**PTP** PROMOCIÓ DEL  
TRANSPORT PÚBLIC



**ATM** Àrea de Barcelona  
Autoritat del Transport  
Metropolità

**AMB** Àrea Metropolitana  
de Barcelona

**iermB**  
INSTITUT D'ESTUDIS REGIONALS  
I METROPOLITANS DE BARCELONA

**FGC**  
Ferrocarrils  
de la Generalitat  
de Catalunya