

5è congrés

El transport públic és cosa de dones

**La mobilitat i el dret al temps,
des de la perspectiva de gènere.**

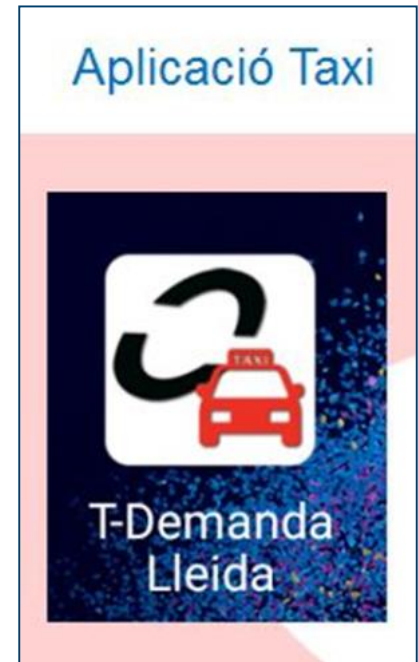
Jos Farreny Justribó (CONFAVC-Barris violetes)

Rosa Castillo Cervelló (FAVLleida-Barris violetes)

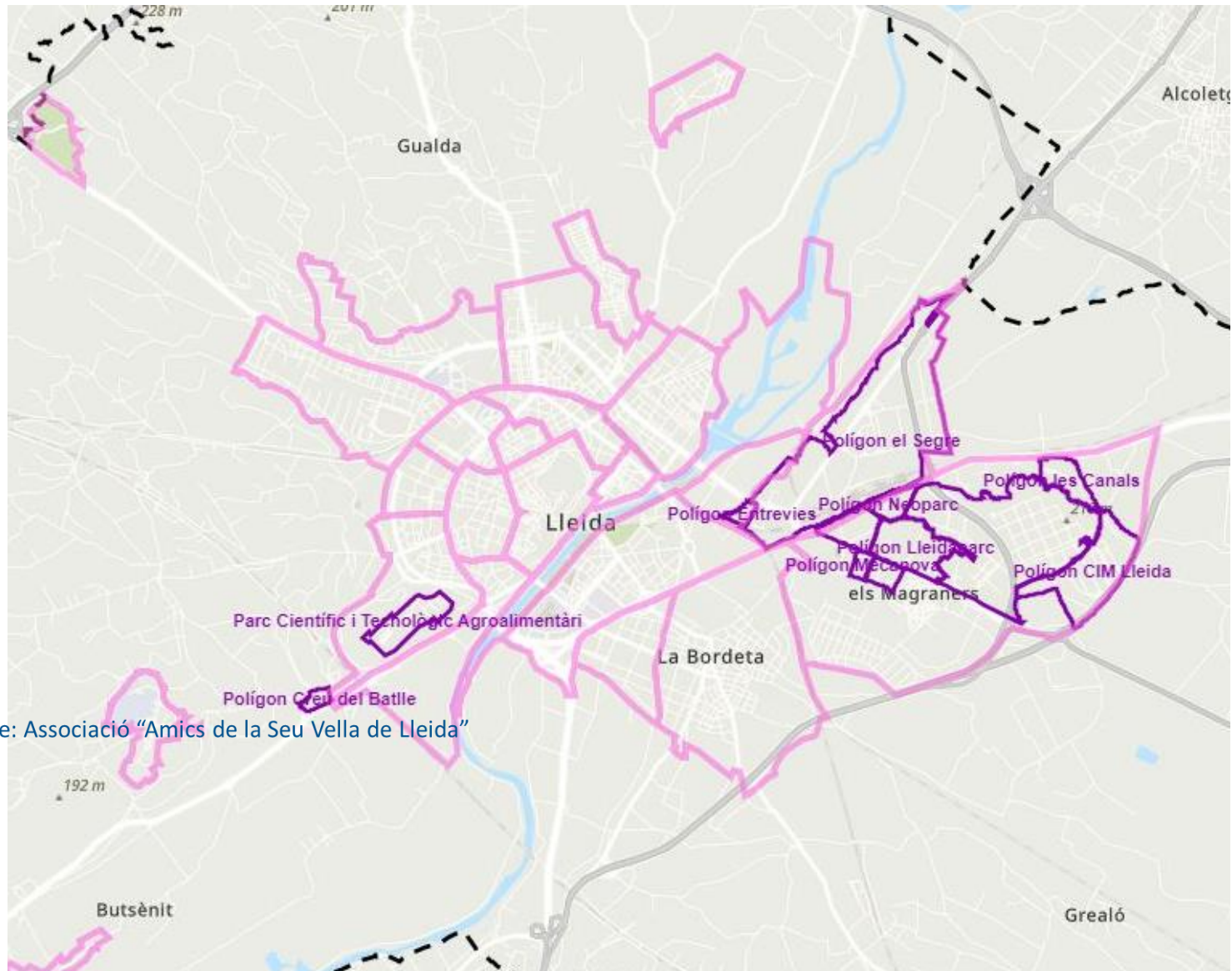


Lleida

- Ciutat de 148.000 habitants, envoltada per l'Horta.
- L'ATM Àrea de Lleida gestiona el transport públic de la ciutat i les comarques catalanes de la seva àrea d'influència.
- Disposa d'un servei de taxi a demanda, amb preu d'autobús urbà.
(l'any 2022 ha tingut gairebé 8000 usuaris).



Lleida



Imatge: Associació "Amics de la Seu Vella de Lleida"

Font: Ajuntament de Lleida

Context

- Emergència climàtica.
- Crisi econòmica i social.
- Avenços tecnològics.
- Contaminació molt elevada de PM₁₀.
- Clima continental.
- Lleida, ciutat 30.
- La nova ordenança de mobilitat.
- Ampliació i millora dels carrils–bici.



PM₁₀ 



Lleida, ciutat dels 15 min?

“Concepte de planificació urbana en què a la majoria de les necessitats i serveis quotidians s’hi pot arribar amb un passeig de 15 minuts o amb bicicleta des de qualsevol punt de la ciutat”

Carlos Moreno

És un ideal de ciutat però, avui per avui, n’estem molt lluny.
Per tant, mentre, ens cal donar resposta a les diferents necessitats de la ciutadania i, en concret, de les dones.



Lleida, ciutat caminable?

Ens cal:

- ✓ Millorar l’estat i amplària de les voreres.
- ✓ Més zones d’ombra als carrers.
- ✓ Eliminació de les barreres arquitectòniques.
- ✓ Major il·luminació als carrers i als passos de vianants.
- ✓ Més aparcaments dissuasoris.
- ✓ Més places i zones verdes per facilitar la interacció social
- ✓ Més parcs infantils.



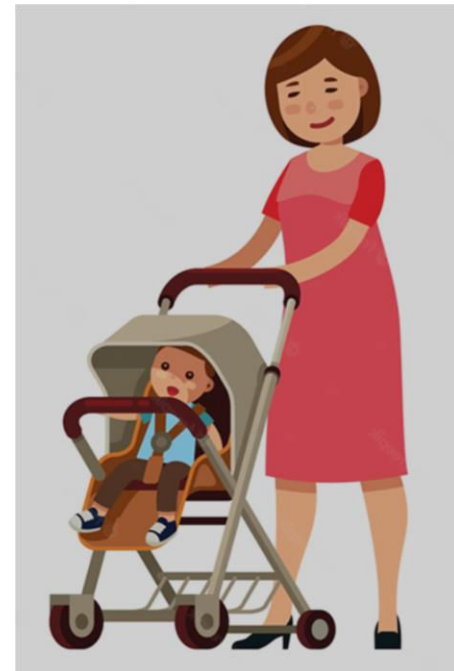
Transport públic

Les dones són les que principals usuàries del transport públic.

Els desplaçaments de les dones no estan motivats només pel treball, sinó també per acompanyament a l'escola, a la gent gran, cures...

Per això, ens cal:

- Millors freqüències de pas.
- Seguretat (dins i fora dels vehicles).
- Marquesines o seients a les parades.
- Major intermodalitat.



Lleida-Barcelona Alta Velocitat



Ens cal una millora de preus i freqüències adaptades a les necessitats

- Barcelona és un **pol d'atracció** per Lleida i la seva àrea d'influència. En moltes ocasions les dones hi van o hi han d'anar per temes mèdics, cures, estudis, lleure,...

Trajecte		Desplaçaments interprovincials	
Origen	Destí	Mitjana dels dilluns d'octubre del 2017	Mitjana dels divendres de juliol del 2017
Lleida	Barcelona	19.356	21794
Barcelona	Lleida	18.724	31.311

http://www.renfe.com/?cmpid=SEMgoogle2019junio&utm_source=Google&utm_campaign=sem2019&gclid=EAlaIQobChMIj726Ybe5gIV05rVCh2j9AiEEAAAYASAAEgLxDPD_BwE

- Importància d'aconseguir un augment del transport de viatgers per ferrocarril, a uns **preus assequibles**. Això implicaria:
 - ✓ Reducció de l'ús del vehicle privat (= més estalvi), del car-sharing i disminució del temps de viatge. Ara, no és competitiu.
 - ✓ Més opcions de mobilitat per les dones.
 - ✓ Millora de la sostenibilitat.
 - ✓ **Incorporar mecanismes compensatoris del desequilibri territorial.**

Ens cal una millora de preus i freqüències adaptades a les necessitats



Trajecte	km	Preu AVE	Preu Avant
Lleida- Barcelona	206	fluctua	31.50€

Només en para 1 per sentit



No en para cap

No en para cap

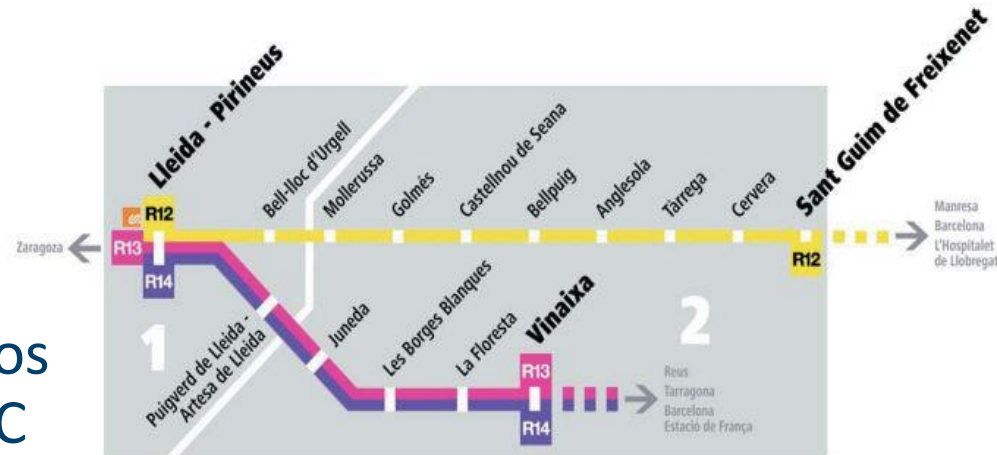


Ens cal un pla de Rodalies i un servei eficient

- Ens cal:
 - ✓ **Increment de freqüències.**
 - ✓ Horaris adequats a les necessitats.
 - ✓ Afavorir la intermodalitat.
 - ✓ **Renovació de trens i reducció del temps dels trajectes.**
 - ✓ Adequació de les estacions i dels trens a les PMR.
 - ✓ **No està implementat el pla de Rodalies.**



- El STI inclou: xarxa d'autobusos urbans + 22 interurbans + FGC Lleida-Àger.



Usos diferents del temps i de la mobilitat



- Els usos diferenciats del temps que fem els homes i les dones, són indicadors de desigualtat. Ens cal, per tant, una reorganització del temps.
- Segons l'informe presentat per la Fundación Woman Forward,
 - ✓ **Les dones** acostumen a moure's de forma **circular** (més desplaçaments però més curts i propers).
 - ✓ **La mobilitat masculina** acostuma a ser més **lineal** (casa-treball-casa).

Activitats de la FAVLleida sobre mobilitat

- Recull de les demandes i necessitats que expressen les associacions veïnals.
- Assistència a la Comissió Informativa de l'Ajuntament i a les reunions que se'ns convoca.
- Participació i impuls de la "Taula Avant".
- Participació en la Comissió de seguiment del Transport públic a Lleida.
- Creació del grup de treball "Barris violetes".



Barris violetes

Construïm #BarrisVioletes

Despleguem l'agenda dels feminismes



Més informació: www.confavc.cat

Organitza:



Col·labora:



- ✓ Urbanisme inclusiu i mobilitat accessible.
- ✓ Corresponsabilitat de les cures.
- ✓ Participació
- ✓ Prevenció de les violències de gènere.

Decàleg

Com construir #BarrisVioletes?



Aprovat pel
Consell Federal
de la CONFAVC
Juny 2022



Més info:
#BarrisVioletes:
<https://confavc.cat/barris-violetes/>



Experiència a Lleida #Barrisvioletes

Urbanisme amb perspectiva de gènere: adaptat a les persones amb diversitat funcional i relacionat amb els **itineraris** de cures.

Treball de diagnòstic, amb perspectiva de gènere, realitzat en alguns barris de Lleida, pel grup de treball “#Barris Violetes” de la FAVLleida, durant l’any 2022.

L’objectiu del treball és contribuir al coneixement, per part de l’administració pública local, de les necessitats de les persones que habiten als barris.



Experiència a Lleida #Barrisvioletes

Tenim en consideració a totes les persones, amb especial atenció a aquelles que tinguin mobilitat reduïda, persones grans, dones i homes que tinguin cura dels infants i de persones dependents.

El treball s'ha realitzat en 3 zones: urbana, horta i residencial.

La informació recollida es complementa amb documentació fotogràfica i bibliografia i s'elabora un informe que inclou propostes de millora.



Parada d'autobús sense seients



Carrer amb calçada molt ampla, però amb voreres molt estretes

Informe



Diagnòstic dels barris amb perspectiva de gènere.
FAV Lleida 2022

Com ens agradaria la mobilitat en el futur?



SEGURA

EFICIENT

SOSTENIBLE

Les millores que s'aconsegueixin,
relacionades amb la perspectiva
de gènere, esdevindran millores
per a tothom!



GRÀCIES

