

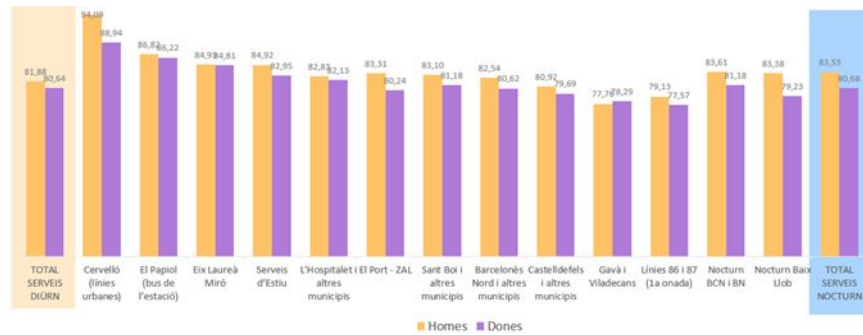
21 de març de 2023

La Mirada feminista dins les actuacions de l'Àrea de Mobilitat, Transport i Mobilitat de l'ÀMB

Projectes i accions 2022

Montse Cabo Mañogil i Laia Soriano-Montagut Jené, membres de “La Mirada”

ANÀLISI DE DADES DE L'ISC AMB ENFOCAMENT DE GÈNERE



SEGUIMENT REDACCIÓ DEL PLA DE MESURES CONTRA L'ASSETJAMENT SEXUAL AL TP (ATM)



ATM Àrea de Barcelona
Autoritat del Transport Metropolità

3. Pla contra l'assetjament sexual al transport públic

DIFUSIÓ DE LA MIRADA: UITP, WUM (EIT), PTP, ARTICLE REVISTA PTP

Avancem en la incorporació de la mirada feminista
A l'entorn de l'Àrea de Mobilitat i Transport i Sostenibilitat de l'AMB

La Mirada
AMB, Unitat d'Equitat, Igualtat i Diversitat

Què més podem fer, doncs, com a àrea de mobilitat pública? És una qüestió que hem de plantejar-nos amb molta cura i amb molta responsabilitat. El nostre objectiu és aconseguir un sistema de transport públic que sigui més inclusiu i que tingui en compte les necessitats de totes les persones que ho utilitzen.

El projecte de Pla de Mesures contra l'assetjament sexual al transport públic és una iniciativa clau per aconseguir aquest objectiu. A través d'aquest pla, busquem crear un entorn més segur i més agradable per a totes les usuàries i usuaris del transport públic.

COL·LABORACIÓ EN L'ORGANITZACIÓ DEL CONGRÉS EL TRANSPORT PÚBLIC ÉS COSA DE DONES (PTP)



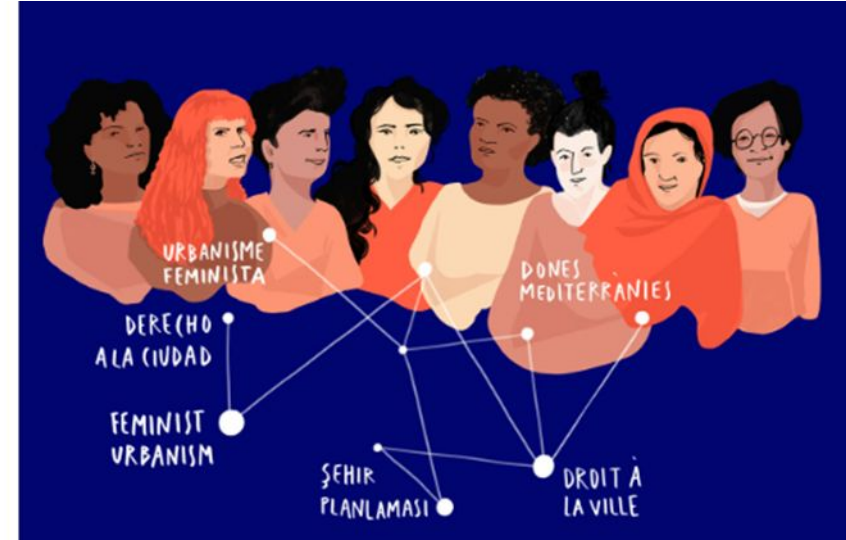
SUPORT ESTRATÈGIA ACCESSIBILITAT DEL BUS METROPOLITÀ 2023-2027



PROJECTE INCLUSIFY (projecte EIT) COMUNITAT AMB VOSALTRES



XARXA D'URBANISTES FEMINISTES DE LA MEDITERRÀNIA



PROJECTE EL BUS ÉS NOSTRE (Contracte Programa IERMB)



Objectiu
empoderar les dones per a una mobilitat inclusiva i implicar-les de manera proactiva per desenvolupar una **eina** i una **metodologia** que responguin a les seves preocupacions i reptes sobre el sistema de transport.



AMB VOSALTRES

Share your experience

To highlight citizen needs.



[Learn more →](#)

Propose ideas

Contribute with suggestions.



[Learn more →](#)

Participate in surveys

Help us get accurate information.



[Learn more →](#)



Consortici:  **AMB** Àrea Metropolitana de Barcelona

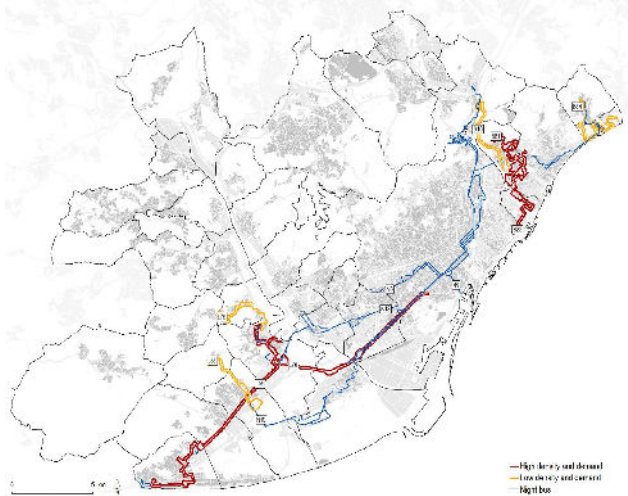


 **AMB** INFORMACIÓ

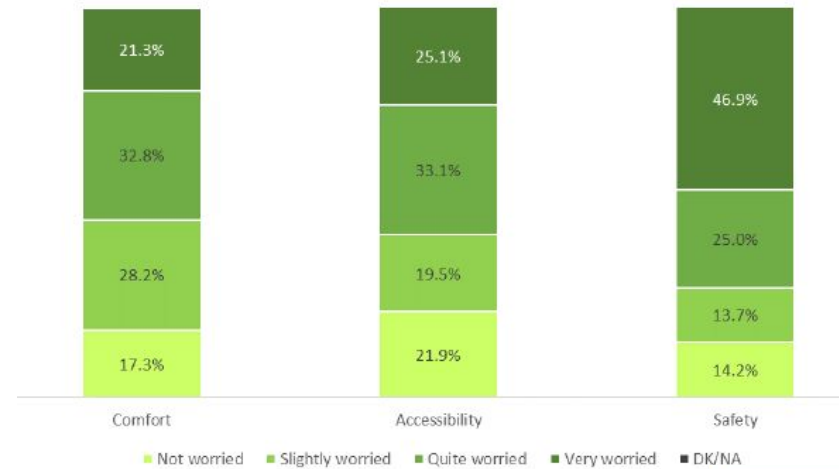


RESULTATS ENQUESTA

Mostra: 752 dones majors de 16 anys
Lloc: parades de bus i dins del bus
Línies: 4 d'alta demanda i alta densitat, 4 de baixa demanda i baixa densitat i 4 Nitbus.



En general, **l'experiència de viatge en bus metropolità és positiva (7,5)**. La major preocupació és la **seguretat** (especialment les joves) i la manca d'**accessibilitat** (especialment les persones de més edat).



PROPOSALS TO IMPROVE METROPOLITAN BUSES	Total
The frequency	8.3
Improvement of information	7.3
Drivers' training	7.2
The improvement of service channels	6.8
The location of the stops	6.6
The improvement of the environment of the stops	6.3
The design of the stops	6.2
The design of the buses	6.0

Figure 17. User's concern about aspects to improve metropolitan buses. Source: IERMB, based on the Survey on Women's experiences of travelling on the Barcelona metropolitan bus service, 2022 (Inclusify).

RESULTATS ENQUESTA

Un **57,3%** de les persones enquestades **utilitza habitualment la App AMBMobilitat** per planificar els seus viatges.

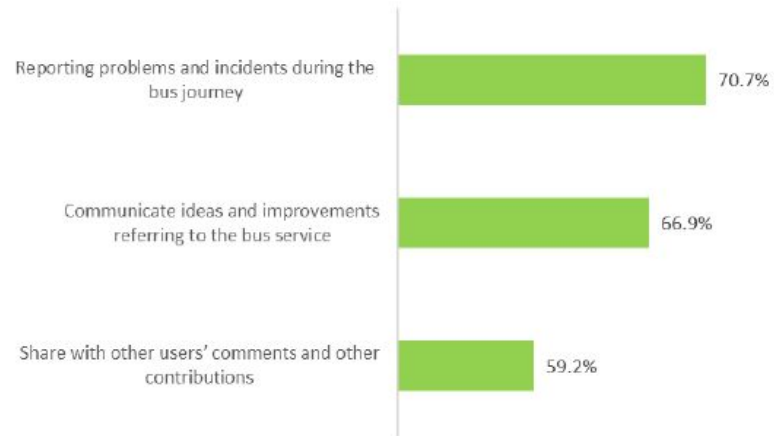


Figure 30. Would you like to use the app...? Source: IERMB, based on the Survey on Women's experiences of travelling on the Barcelona metropolitan bus service, 2022 (Inclusify).



Figure 31. Privacy in the app. Source: IERMB, based on the Survey on Women's experiences of travelling on the Barcelona metropolitan bus service, 2022 (Inclusify).

Dades d'ús d'AMB Vosaltres a desembre de 2022:

- **644 persones** registrades
- **8 experiències** reportades
- **1 projecte** col·laboratiu obert amb **6 idees** rebudes
- **1 enquesta**

- Posem la mirada en **les condicions de viatge de les usuàries** dels serveis d'autobús de l'AMB: **confort, seguretat, pertinença**.
- **Objectiu: Millorar les condicions de viatge i apoderar les dones, totes, per fer un ús segur i confortable del seu/nostre autobús.**
- En el marc del Contracte Programa amb l'IERMB: **col·laboració amb consultoria externa especialitzada en mobilitat feminista *Col·lectiu Punt 6***



1. ESTAT DE L'ART

Identificar polítiques, accions i eines concretes que s'estan desenvolupant ja i que puguin ser aplicables, adaptables o tinguin la potencialitat d'inspirar les actuacions futures a aplicar en el servei de bus de l'AMB.

Àmbits d'anàlisi:

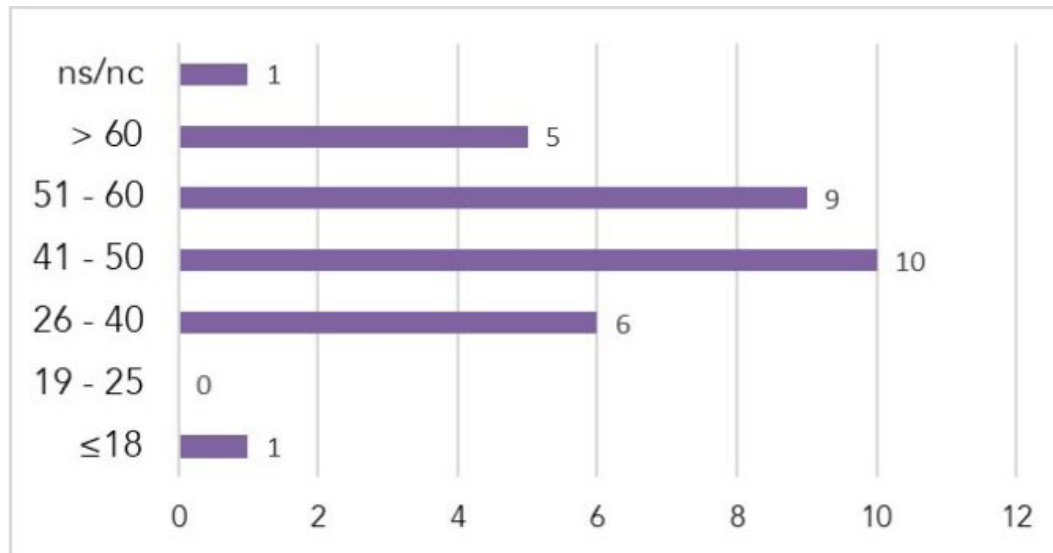
- Estudi de la Mobilitat **Guatemala:** creació d'un Observatori contra l'assetjament sexual
- Plans i programes **Bilbo:** revisió del Pla de Mobilitat Urbana Sostenible des d'una perspectiva de gènere
- Formació **Bogotá:** enfocament de gènere en el programa de capacitació de funcionariat i operadors
- Gestió i operació **València (EMT):** pla d'igualtat intern de reserva de places per a dones
- Infraestructura
- Normativa i protocols
- Sensibilització
- Tecnologia i digitalització.

2. MARXES EXPLORATÒRIES

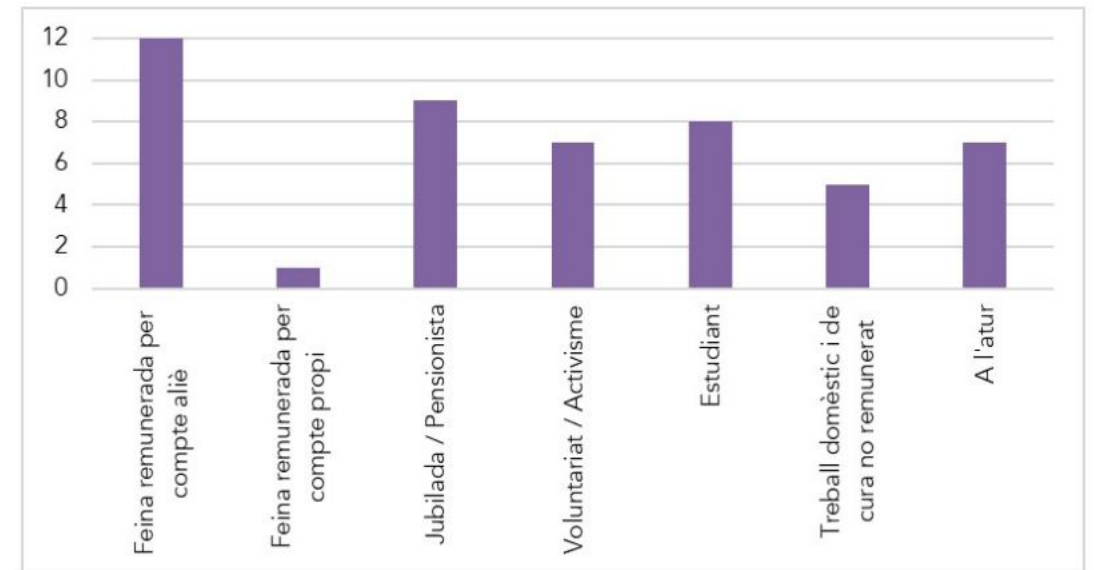
Mètode participatiu feminista que consisteix a fer un recorregut amb dones diverses per analitzar elements favorables i desfavorables que condicionen la mobilitat quotidiana i la percepció de seguretat en el viatge.

- **MARXES: L95, B23, L76 i 86**
- **OBSERVACIONS: N1 i N8**

35 participants



Gràfic 1. Edats de les participants en el conjunt de les marxex



Gràfic 6. Ocupació (productiva i reproductiva) en el conjunt de les activitats

2. MARXES EXPLORATÒRIES

RESULTATS TRANSVERSALS

Classificació dels resultats d'acord als
10 criteris de mobilitat amb perspectiva de gènere:

Senyalitzada	Visible	Vital	Vigilada
Equipada	Accessible	Quotidiana i cuidadora	Segura i lliure
	Nocturna i festiva	Participativa i equitativa	



Quotidiana i cuidadora

PARADA

- L'existència de panells amb horaris en temps real a les parades és essencial per a la connexió d'itineraris, a qualsevol moment del dia. Per tant, garantir la informació de la freqüència es valora com a molt positiu quan existeix, perquè permet planificar el viatge i reduir el temps de trajecte i d'intercanvi.

INTERIOR BUS

- Cal respondre a la massificació i saturació del bus a diferents hores del dia, en relació a desplaçaments de cura, com a l'anada a l'escola, els dies de mercat, etc. sobretot en entorns on no és possible que hi passi un bus més gran.

SERVEI I LÍNIA

- Les freqüències de línies com la L76 o el recorregut de la L95 no responen a la diversitat d'activitats quotidianes i fa que les dones usuàries no puguin confiar plenament en el servei. Per exemple, la L76 que va a Santa Coloma de Cervelló, la freqüència de cada hora que no sigui un transport quotidià. I qui no té més remei que utilitzar-lo, pateix les conseqüències dificultant la seva vida quotidiana.

- S'ha pensat en el servei en unes hores punta vinculades a horaris ocupacionals, des d'una visió androcèntrica, però no en la diversitat d'activitats quotidianes i de cures que es desenvolupen en un barri en concret o territori. Dones usuàries expliquen que les freqüències no només s'haurien d'intensificar en relació a activitats a l'estiu com anar a la platja, o depenent del calendari escolar i universitari, sinó que s'hauria d'analitzar tota la mobilitat quotidiana, que passa tot l'any, també en cap de setmana i festius.

- Malestar amb la nova empresa que dona servei al Baix Llobregat, Avanza, perquè consideren que el servei ha empitjorat (els busos s'espantllen, no estan ben mantinguts i no tenen vehicles de reposició).

- Santa Coloma de Cervelló no té servei de bus urbà, i comenten que la línia L76 no ofereix la possibilitat de ser utilitzada amb aquesta funció, donat que no para gaire dins del poble, la qual cosa s'afegeix a la ja esmentada baixa freqüència de pas. També es valora deficient la connexió entre municipis del Baix Llobregat com Molins de Rei i Sant Boi, ja que s'ha de passar per Sant Vicenç dels Horts i fer transbord per arribar-hi. En aquest territori, les usuàries proposen que hi hagi línies més curtes a les poblacions més grans, i una línia més regular que connecti amb la part altra de les urbanitzacions. D'aquesta manera creuen que l'utilitzaria la gent que ara no ho fa perquè no els hi resulta funcional.

- El sistema tarifari penalitza els trajectes d'anada i tornada en la mateixa línia en la primera hora i mitja quan les persones es mouen amb un T-Casual o T-Familiar.

2. MARXES EXPLORATÒRIES

RESULTATS PARTICULARS - EX. 86

14 dones > 25 anys

EL BUS ÉS NOSTRE


Viatgem juntes i compartim experiències

Bus 86 Horta (Barcelona)

16 juny

De 10:00 a 12:00h

Inici i final:
Mercat d'Horta



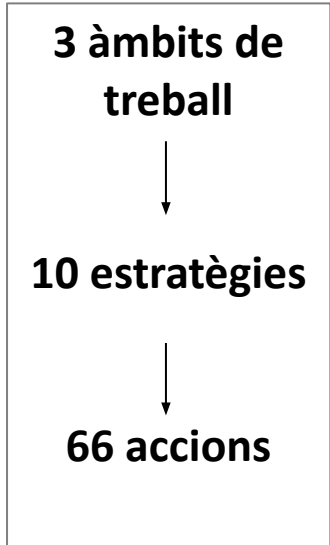
RECORREGUT:

1. Inici: Mercat d'Horta
2. Zona 1: Mercat d'Horta i Mercat del Carmel
3. Zona 2: El Carmel i Can Baró



- **Mercat d'Horta:** accessibilitat complicada per persones que es mouen de forma diversa, o que porten carros o cotxets.
“Els has d'ajudar constantment, constantment estàs aixecant-te i ajudant a la gent gran a pujar al bus.”
- **Gran Vista – Carretera del Carmel:** consideren que la franja horària d'activitat de l'autobús no respon a les seves necessitats quotidianes.
“Yo encuentro que las diez, para mí, que muchas veces tienes actividades que terminan más allá de las diez, es muy temprano.”
- **Comentaris generals:** Les dones consideren que falten espais o elements per agafar-te, tant si estàs dreta dins del bus, com a l'hora de baixar.
“Ya no se ponen agarradores de pie, y si eres bajita no llegas a la barra de arriba.”

3. APORTACIONS AL PLA DE TREBALL: Proposta d'actuacions



PARADES

- P1: Millorar les parades, l'entorn i l'accés al bus, atenent a la seva ubicació, els models de marquesina i l'accessibilitat universal
- P2: Millorar la visibilitat de les parades en relació a la ubicació, la il·luminació i la relació visual amb les activitats i usos de l'entorn
- P3: Millorar la informació, orientació i la senyalització analògica i gràfica sobre les diferents línies i horaris per tal de garantir la seva llegibilitat i comprensió
- P4: Millorar la percepció de seguretat i l'autonomia de les dones a les parades, sobretot en parades aïllades o desconnectades del barri i de l'entorn
- P5: Integrar criteris de gènere en els elements comunicatius i publicitàries vinculats a les parades

BUS

- B1: Revisar el disseny i la distribució del mobiliari de l'interior del bus per garantir les condicions de confort de la diversitat de cossos i persones
- B2: Garantir la informació, visibilitat i manteniment a l'interior del bus per facilitar el desenvolupament de les activitats quotidianes.

SERVEIS I LÍNIES

- S1: Integrar millores en el servei de bus centrades en donar servei a la mobilitat quotidiana i cuidadora de la diversitat d'usuàries
- S2: Integrar una perspectiva de gènere en la gestió i l'operació del servei de bus
- S3: Incrementar la comunicació i visibilitat de programes que milloren la mobilitat des d'una perspectiva de gènere

EXEMPLE ESTRATÈGIA

S2	Estratègia Integrar una perspectiva de gènere en la gestió i l'operació del servei de bus.
<p>Accions</p> <p>S2.1 Integració de la perspectiva de gènere en els òrgans de decisió del servei de bus, garantint la paritat de gènere a la seva composició però també integrant la perspectiva en el seu funcionament.</p> <p>S2.2 Formació d'un equip multidisciplinari en mobilitat amb perspectiva de gènere interseccional.</p> <p>S2.3 Adaptació del protocol unitari d'actuació al personal de conducció a l'interior del bus en cas de situació d'assetjament i visibilització dels mecanismes de cara a les persones usuàries.</p> <p>S2.4 Formació per a persones conductores en perspectiva de gènere i sobre el protocol unitari d'assetjament sexual al transport públic.</p> <p>S2.5 Integració de criteris de gènere en els plec de contractació de l'operació de les línies de bus que requereixin una perspectiva de gènere i l'existència de plans d'igualtat i protocols d'abordatge d'assetjament en les empreses del servei i accions per incrementar el nombre de dones treballadores a la plantilla i com a conductores, mecàniques, etc.</p> <p>S2.6 Coordinació amb gestors/es dels plec de busos i de Servei i amb els dels indicadors de qualitat de l'AMB.</p> <p>S2.7 Compromís de les empreses operadores del servei en incorporar una perspectiva de gènere a la seva gestió i operació.</p> <p>S2.8 Continuitat a processos participatius de millora del servei de bus amb la participació de dones usuàries i treballadores, tot adaptant la participació a la diversitat de persones.</p>	<p>Cronograma</p> <p>Recursos</p>

Pla de l'AMB amb qui es relaciona	Criteris
--	-----------------

Pla d'Igualtat AMB



Contacteu amb nosaltres sempre que ho necessiteu

lamirada.mobilitat@amb.cat

GRÀCIES PER SER-HI!