

## Sol·licitud de millores a la línia 410 (Vic-UAB): quarta expedició, parada prop de FGC i recorregut més àgil a Tona

### 1. Nova expedició de tornada des de la UAB

Des de la PTP considerem que seria necessari avaluar la possibilitat d'una quarta expedició de la [línia 410](#) d'autobús, que torni de la UAB pels volts de les 18:30h.

Els motius pels quals considerem que és necessària aquesta nova expedició a l'inici del curs acadèmic 2023-2024 són els següents:

Actualment hi ha una franja horària de 5 hores entre l'expedició de les 14:40 i les 19:40, mentre que el nombre de classes que finalitzen durant aquesta franja horària és molt elevat. Les dades de les hores d'ocupació de les aules per franges horàries, que ens van facilitar des de l'Oficina de Govern de les Dades de la UAB, mostren que hi ha una alta ocupació d'aules fins a les 18h, per la qual cosa, en l'actualitat, un gran nombre dels usuaris ha d'esperar molta estona fins a l'expedició del bus a les 19:40.

Fent un cop d'ull a les altres 7 línies de bus de la UAB que tenen menys de 5 expedicions<sup>1</sup>, aquestes disposen d'una expedició amb una hora de sortida entre les 18:15 i les 19:25, i 4 d'aquestes 7 línies tenen una expedició entre les 18:15 i les 18:30. Considerem que aquest horari s'adequa millor a les necessitats reals de mobilitat dels usuaris, ja que s'adapta als seus horaris de sortida de classe. Per altra banda, una línia com la [753 \(Manresa-Sant Vicenç de Castellet-UAB\)](#) compta amb un total d'11 expedicions des de la UAB, molt lluny de les 3 de la línia 410. Això permet que, en aquest cas, hi hagi una expedició amb sortida a les 19:00 i una altra a les 19:30.

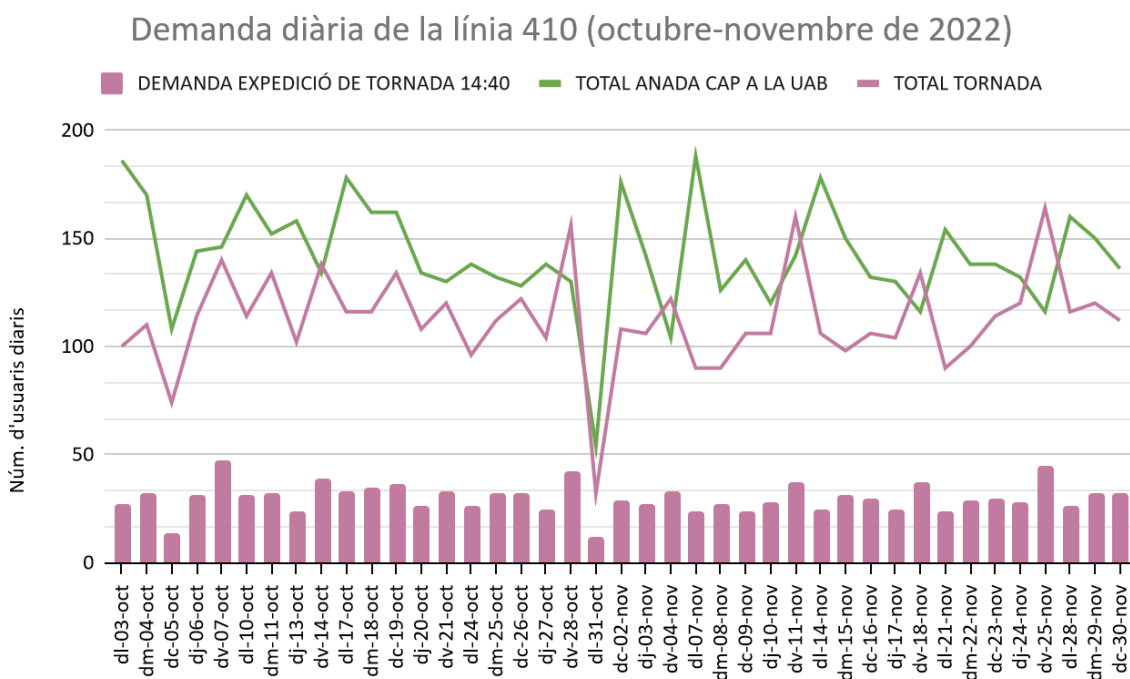
Les úniques dades d'utilització de la línia de què disposem, de l'octubre i el novembre de 2022, mostren com pràcticament tots els dies de funcionament de la línia el nombre

<sup>1</sup> Hora de sortida de l'última expedició des de la UAB:

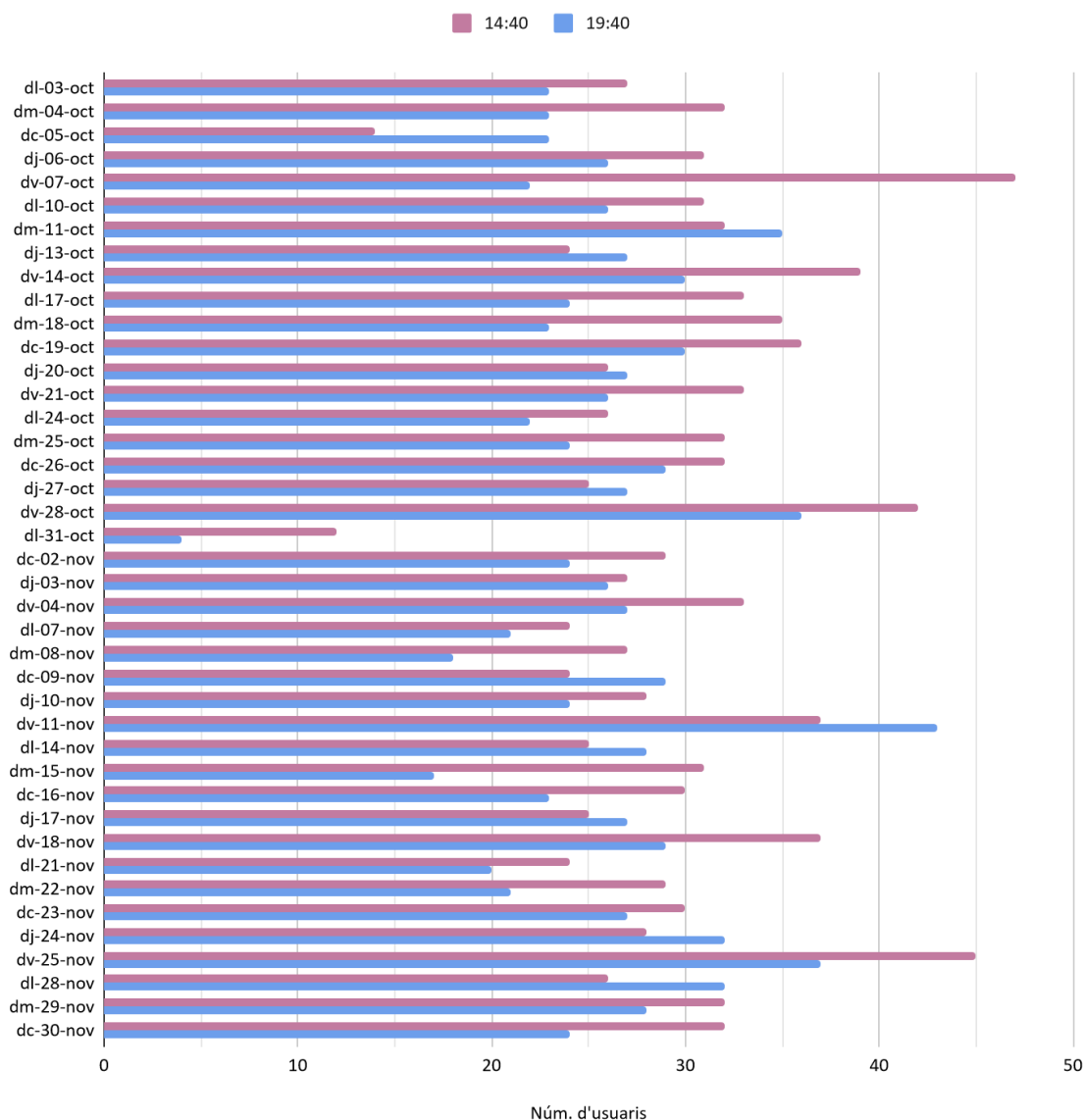
- [Vilafranca - Sant Sadurn d'Anoia - UAB](#): 18:15
- [Moià - Castellterçol - Sant Quirze - Sant Feliu de Codines - UAB](#): 18:30
- [Sentmenat - Caldes de Montbui - Palau Solità i Plegamans - Polinyà - UAB](#): 18:30
- [Riells del Fai - Bigues - Santa Eulàlia de Ronçana - Lliçà d'Amunt - Lliçà de Vall - UAB](#): 18:30
- [Berga - Gironella - Puig-reig - Navàs - Balsareny - Sallent - UAB](#): 19:00
- [Igalada - UAB](#): 19:15
- [Granollers - Lliçà de Vall - Parets del Vallès - UAB](#): 19:25

d'usuaris de la línia en sentit UAB és superior al nombre d'usuaris de tornada des de la UAB. Només alguns divendres el número d'usuaris de les expedicions de tornada és superior al de les expedicions d'anada, fet que s'explica pel major nombre de persones que tornen al migdia i no a la tarda aquest dia de la setmana (i, per tant, poden tornar amb l'expedició de les 14:40, que té pics d'utilització els divendres) i pels usuaris que resideixen a la UAB durant la setmana i tornen el divendres. Així mateix, Per tant, es pot concloure que **és necessària una millora a l'oferta de tornada de la UAB cap a la Garriga, Tona i Vic** per tal de satisfer els usuaris que utilitzen la línia d'anada però han de fer ús d'altres modes de transport per tornar.

No obstant, a les dades d'utilització també es pot observar com l'expedició de les 19:40, malgrat no ser idònia per a potencials usuaris d'una expedició que sortís més d'hora, té una utilització significativa, la majoria de dies per sobre dels 20 usuaris, pel que des del nostre punt de vista **caldría afegir una nova expedició i no pas avançar l'hora de la darrera expedició existent actualment.**



## Demanda de les expedicions de tornada (octubre-novembre 2022)

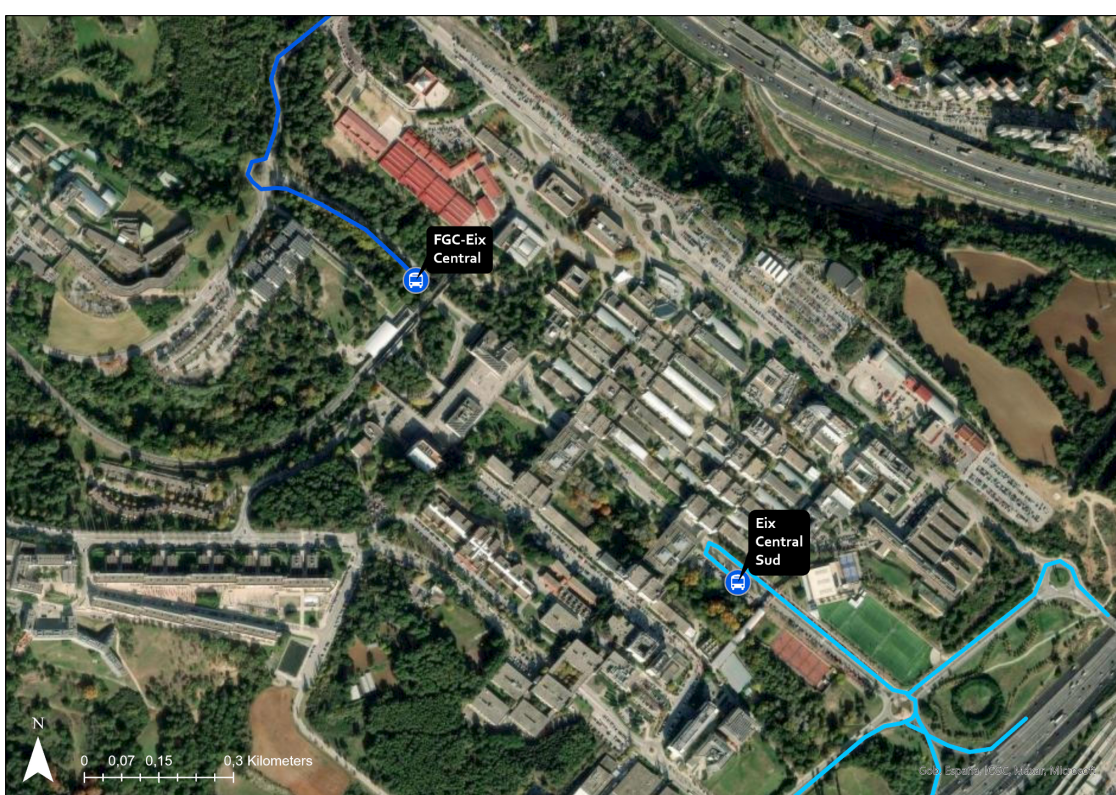


## 2. Ubicació de la parada a la UAB propera a l'estació de FGC

Des del setembre de 2022, fruit de la [nova configuració dels serveis de bus interurbà a la UAB](#), les expedicions de la línia 410 tenen una única parada al campus, a l'Eix Central Sud, com es mostra a la imatge. La configuració pot ser prou funcional per a desplaçaments amb origen/destinació final a la UAB, en el sentit que el temps de recorregut que s'estalvia per haver de fer una única parada compensa el temps d'accés posterior a cada punt del campus. No obstant, una parada propera a l'estació d'FGC permetia una correspondència bus-tren clau per a la mobilitat en transport públic entre Osona i el Vallès Occidental, més enllà de la pròpia UAB. En canvi, els 700 metres entre la parada d'Eix Central Sud i l'estació d'FGC fan molt menys atractiva aquesta connexió.

Tenint en compte que aquesta línia és pràcticament l'única combinació de transport públic entre Osona i les principals poblacions del Vallès Occidental sense haver d'entrar a la conurbació de Barcelona, cal **posar en valor el paper de node que la UAB pot exercir gràcies a la línia 410 ubicant una parada a l'entorn de l'estació de FGC**, tot instant a la UAB a reconsiderar la configuració per a la línia 410 (amb actualment només 3 expedicions diàries; amb un molt baix impacte a l'entorn).

Volem destacar que podrien haver-hi potencials usuaris de la línia que fessin ús d'aquesta connexió en el sentit invers al que la comunitat universitària de la UAB resident a Osona i el nord del Vallès Oriental majoritàriament utilitza la línia, és a dir, amb les expedicions entre Osona i la UAB que actualment tenen menys utilització. A tall d'exemple, potencials usuaris que resideixen al Vallès Occidental però tenen el seu lloc de treball o d'estudi a Osona.



### 3. Agilització del recorregut de tornada dins de Tona

El fet que les expedicions de tornada, en sentit cap a Vic, hagin de realitzar la parada del c. Bonavista, 24 de Tona, situada a la banda oest de la C-17, fa que per accedir-hi hagin de realitzar un recorregut tortuós que perjudica el temps de viatge dels usuaris amb destinació a parades posteriors (ja sigui a la Canal de Tona o a Vic). En aquest sentit, per tant, demanàriem que es consideri la possibilitat de realitzar la parada a l'entorn del restaurant 4 Carreteres, a la banda est de la C-17, per tal que un cop realitzada el bus pugui dirigir-se directament cap a la parada de la Canal.