

# TORNA L'ERA DEL FERROCARRIL

Pere Macias i Arau

10 de juny 2023

## Catalunya un país de trens

III Jornades de mobilitat Comarques Gironines

Del somni a la realitat

**Jornada de Debat i Suport  
als nous Ferrocarrils a Catalunya**

# TORNA L'ERA DEL FERROCARRIL

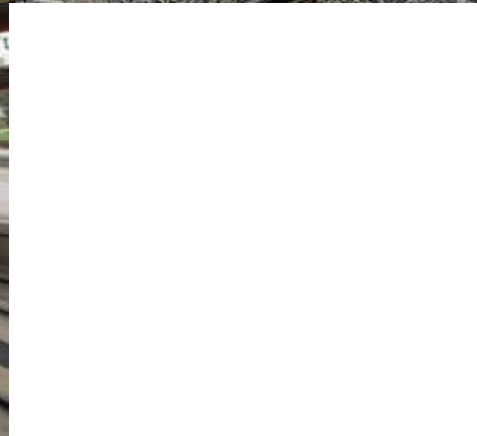
El ferrocarril serà el mode de transport del segle XXI... si aconseguix arribar a la fi del segle XX

Louis Armand, 1960





# ÀMBITS ON EL TREN ÉS COMPETITIU



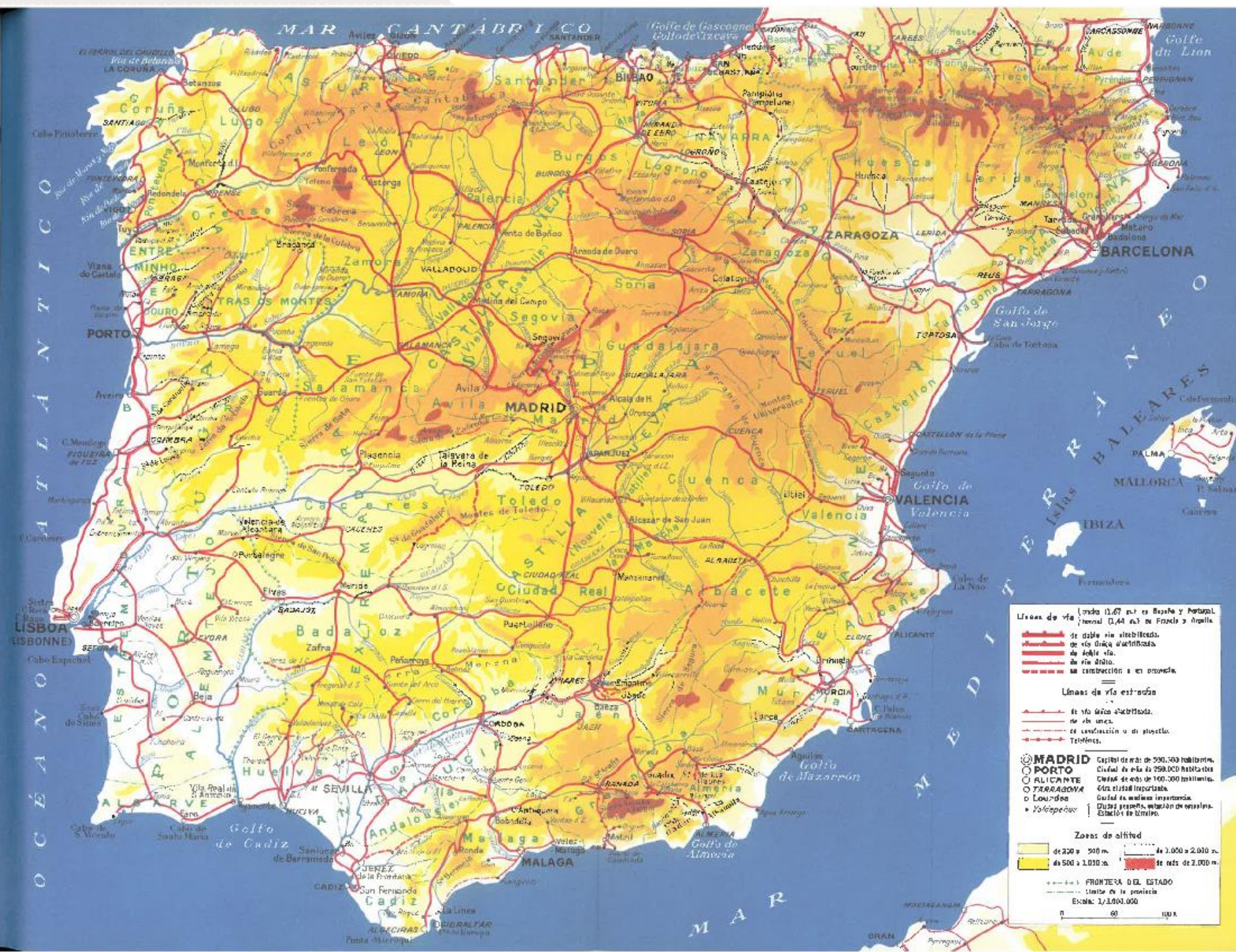


# UNA XARXA D'ALTA COBERTURA TERRITORIAL 1954

“Geografía de los ferrocarriles españoles”

H.Lartilleux

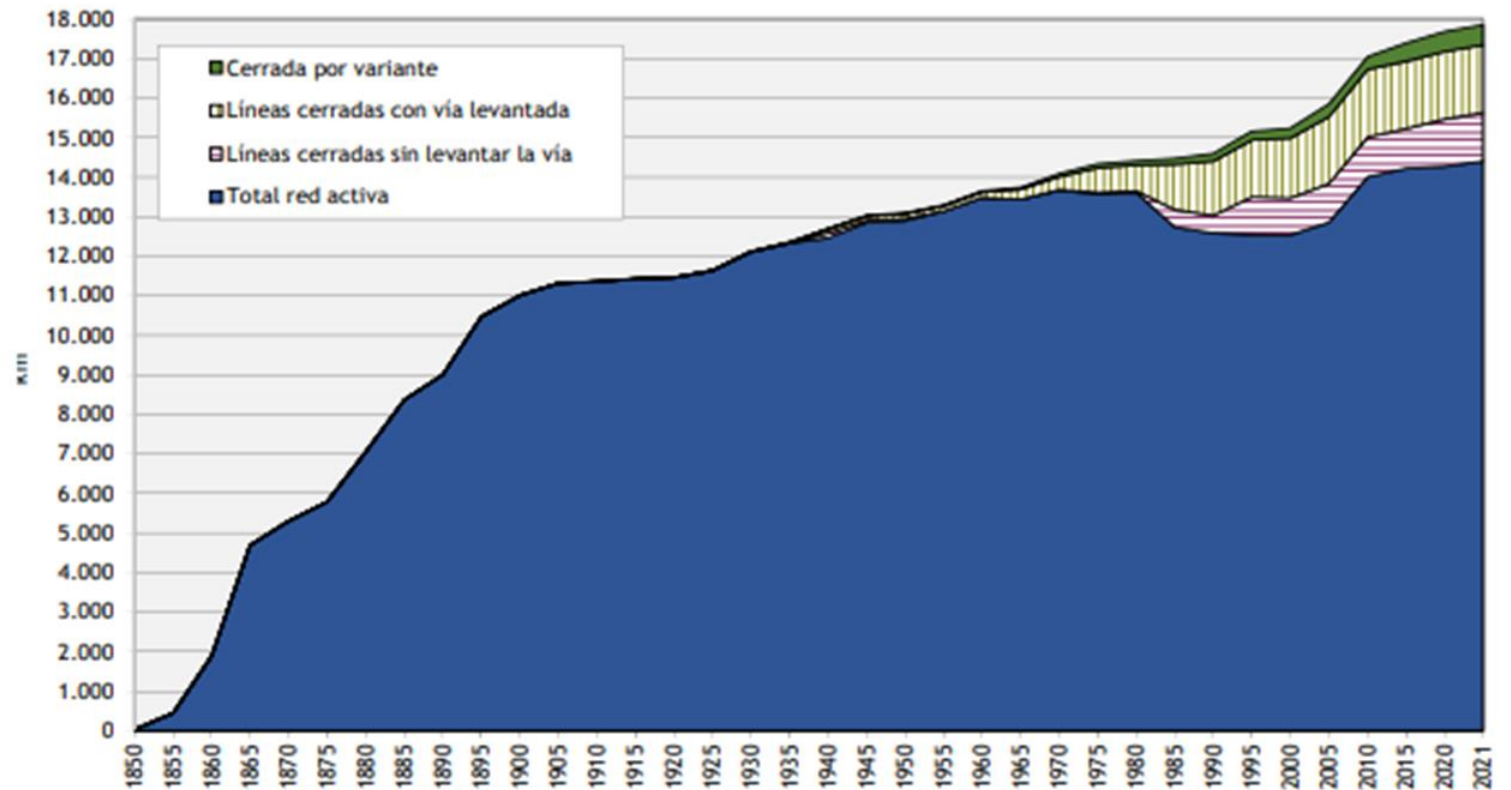
Enginyer Principal de SNCF





# UN SOT DE 30 ANYS

*Evolución de la longitud de la red (1850-2021)*



Fuente: Adif. Elaboración propia

NOTA: No se incluye la red de ancho métrico

Fruit del *Plan de Estabilización*, a partir del 1962 la xarxa deixa de créixer i amb la clausura de línies del 1985 s'enceta un període de tancament, que no es reverteix fins ben entrat el segle XXI gràcies a la construcció compulsiva de LAV

# LA CURTA VIDA DELS TRENS DE VIA ESTRETA

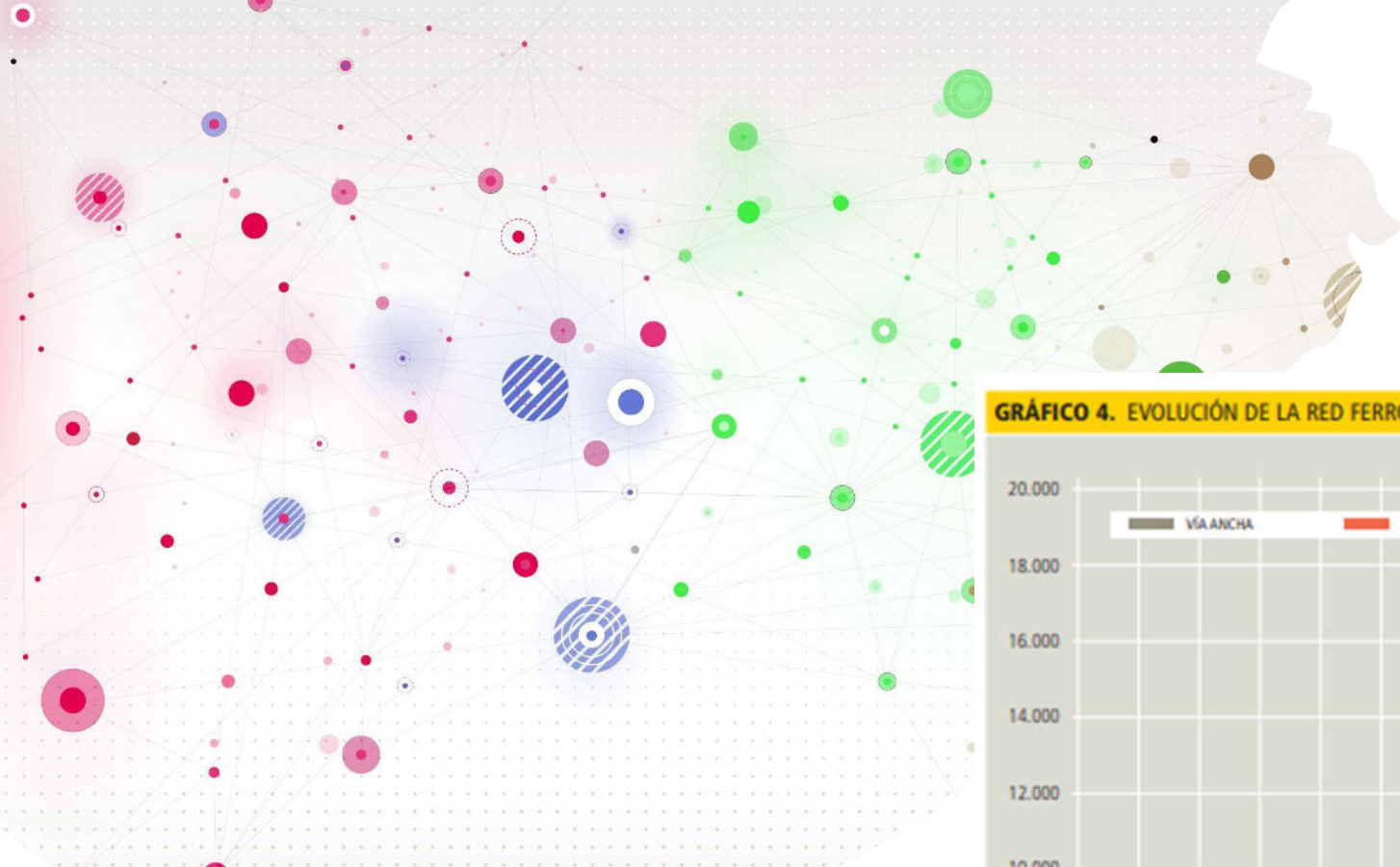
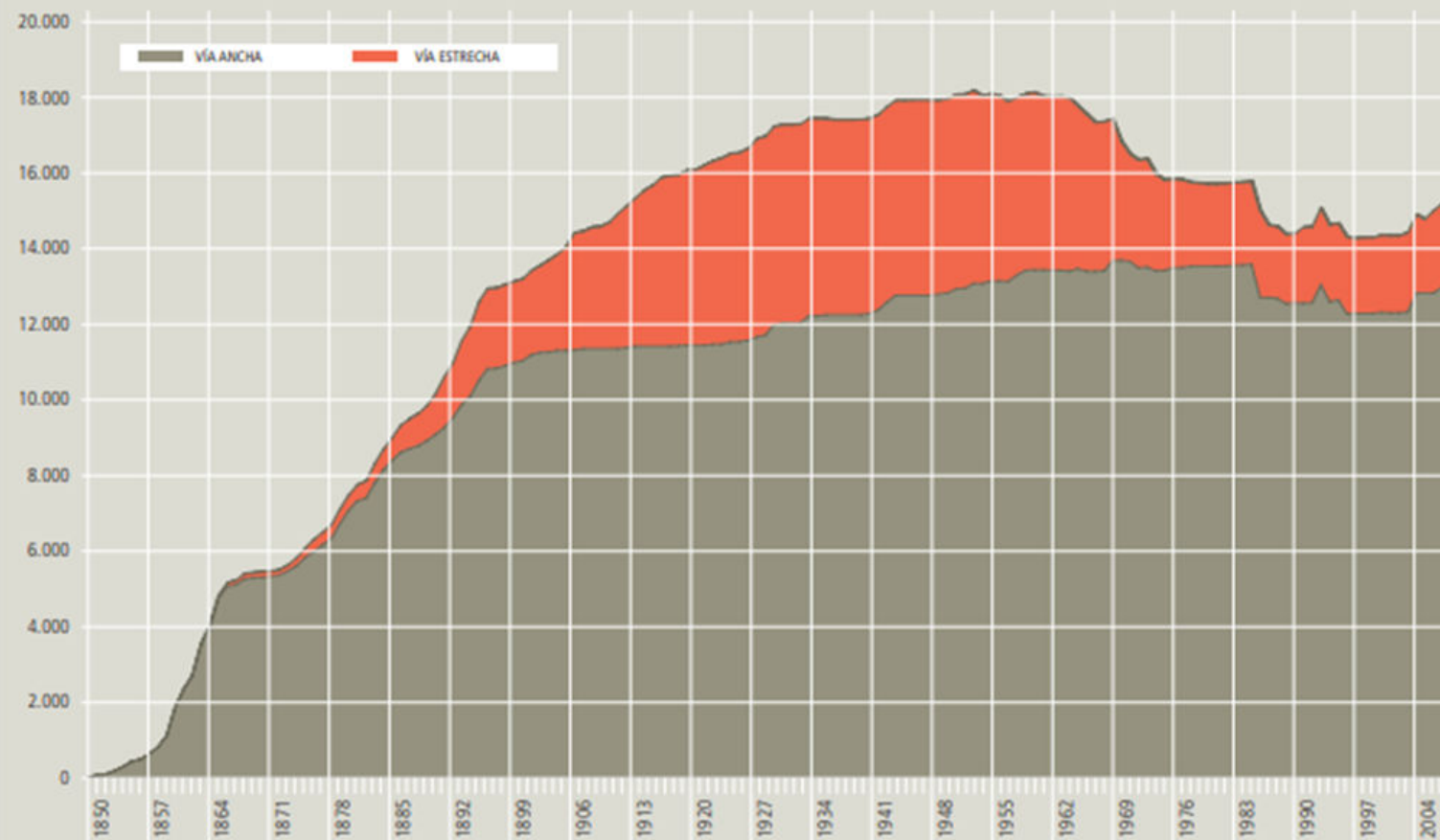


GRÁFICO 4. EVOLUCIÓN DE LA RED FERROVIARIA EN ESPAÑA, 1850-2007 (KILÓMETROS)



Fuentes: Albert Carreras y Xavier Tafunell (coords.), *Estadísticas Históricas de España. Siglos XIX-XX*, Fundación BBVA, Bilbao, 2005 y *Anuario del Ministerio de Fomento*.

Concepte de Ferrocarrils Secundaris i Estratègics (Llei General Ferroviària 1877)

Lleis de 1904, 1908 i 1912 de Ferrocarrils Secundaris

Creació de Feve (1965)

Traspàs a les CCAA (1978 en endavant)

# L'EVOLUCIÓ DE LES XARXES FERROVIÀRIES

ANY	Km Xarxa Principal	Esdeveniment rellevant
1856	489	Llei Ferrocarrils 1855 i Llei Banca
1866	5076	Inici de la crisi econòmica
1878	6344	Llei Ferroviària 1877
1905	11309	Conferència Ferroviària
1924	11543	Estatut Ferroviari
1941	12383	Creació de Renfe
1969	13691	Màxima extensió de la xarxa
1985	12710	Tancament de línies
1992	13041	1a LAV Madrid-Sevilla
2000	12310	Tombant de segle
2022	14326	Darrera dada disponible

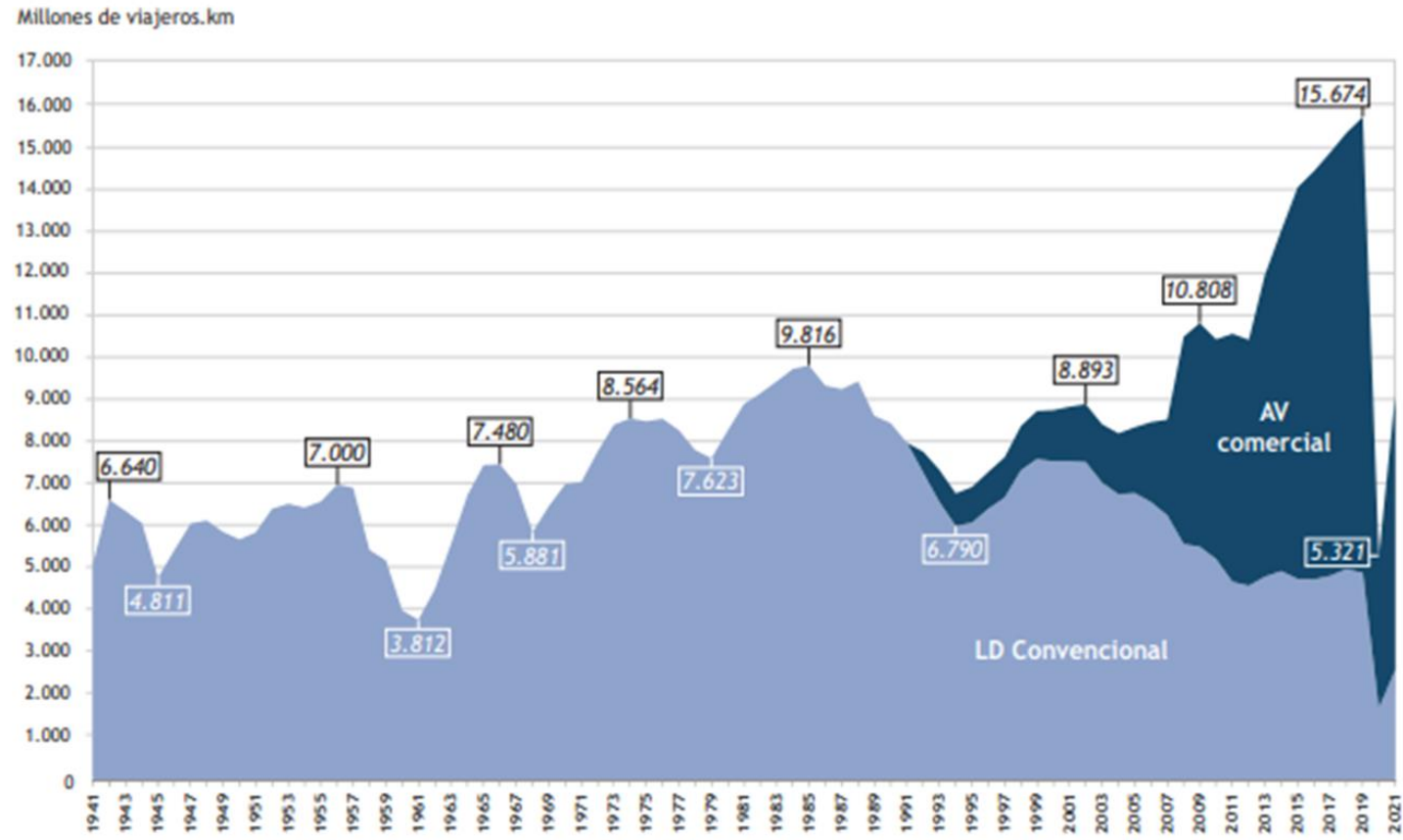
ANY	Km Xarxa via estreta	Esdeveniment rellevant
1878	358	Llei Ferroviària 1877
1904	2531	Llei Ferrocarrils Secundaris
1932	5215	Màxima extensió de la xarxa
1965	4157	Creació de FEVE
1979	2192	Traspàs a CCAA
2000	2037	Tombant de segle
2022	2061	Darreres dades disponibles



# ELS FRUITS DE L'AV

Les inversions astronòmiques en LAV tenen el seu reflex en el creixement de la demanda dels serveis de llarga distància (superior al 100% en 20 anys) consolidant la victòria aclaparadora del Ferrocarril en el segment inter-city però només en els serveis radials...

*Evolució històrica del transport mesurat en viatgers.kilòmetre en serveis comercials de llarga distància convencional i alta velocitat (1941-2021)*



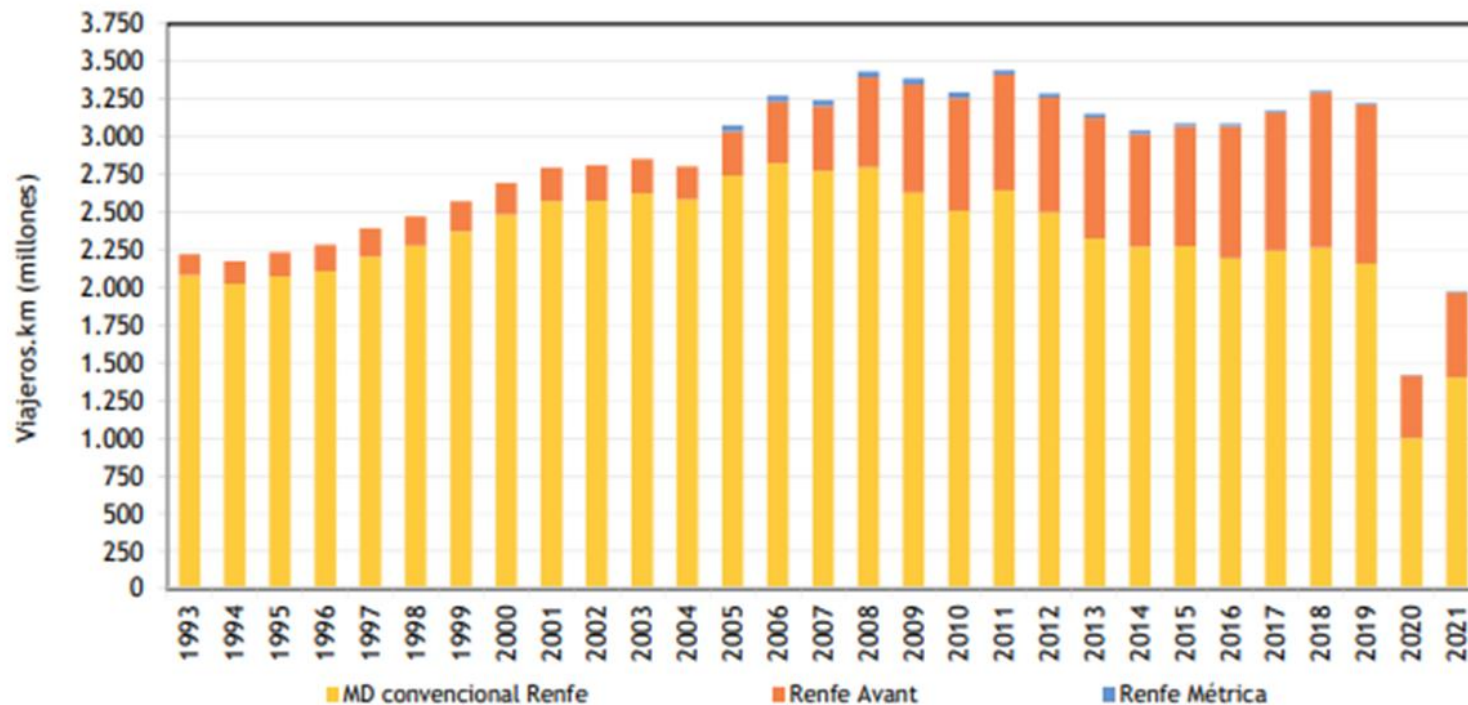
Fuentes: Renfe y Oligo. Elaboración propia



# MENTRESTANT, ELS SERVEIS REGIONALS NO REACCIONEN

Malgrat la introducció del producte Avant, els serveis regionals (Media Distancia) no aconsegueixen captar més demanda i, en el cas dels serveis de via mètrica de Renfe les xifres no paren de caure. Hi ha una gran i creixent demanda desatesa.

Transporte medido en viajeros.kilómetro en servicios de media distancia (1993-2021)



Fuente: Renfe. Elaboración propia



# CONSEQÜÈNCIES DE LA PRIORITAT DEL TAV

Tráfico de viajeros de media distancia subidos y bajados por estaciones (2010-2013)

2010		2011		2012		2013	
Estación	Viajeros	Estación	Viajeros	Estación	Viajeros	Estación	Viajeros
Barcelona-Sants	4.856.251	Barcelona-Sants	4.896.332	Barcelona-Sants	4.605.344	Barcelona-Sants	5.432.370
Madrid-P. Atocha	2.621.007	Madrid-Chamartín	2.685.474	Madrid-Chamartín	2.643.738	Girona	2.668.142
Sevilla-Santa Justa	2.544.910	Sevilla-Santa Justa	2.641.971	Girona	2.534.385	Madrid-Chamartín	2.662.378
Madrid-Chamartín	2.519.372	Girona	2.621.605	Sevilla-Santa Justa	2.452.442	Sevilla-Santa Justa	2.449.301
Girona	2.519.251	Madrid-P. Atocha	2.595.720	Madrid-P. Atocha	2.356.306	Madrid-P. Atocha	2.296.999
Córdoba	1.993.903	Córdoba	1.966.713	Santiago	1.871.578	Córdoba	2.116.181
Tarragona	1.770.370	Santiago	1.761.067	Córdoba	1.731.049	Santiago	1.830.023
Barcelona-P. Gr.	1.652.322	Tarragona	1.720.823	Valladolid-C. G.	1.663.500	Valladolid-C. G.	1.687.253
Santiago	1.641.196	Valladolid-C. G.	1.662.551	Tarragona	1.536.706	Tarragona	1.645.590
Valladolid-C. G.	1.530.822	Barcelona-P. Gr.	1.557.348	A Coruña	1.479.146	A Coruña	1.451.339
Toledo	1.446.882	Toledo	1.455.525	Barcelona-P. Gr.	1.468.151	Barcelona-P. Gr.	1.437.855
A Coruña	1.249.784	A Coruña	1.400.884	Toledo	1.342.758	Toledo	1.326.691
Ciudad Real	1.205.818	Figueres	1.262.118	Figueres	1.231.138	Figueres	1.107.987
Figueres	1.204.771	Ciudad Real	1.154.421	Ciudad Real	1.031.022	Ciudad Real	999.897
Vigo	1.040.460	Vigo	1.053.195	Vigo	924.664	Univ. Rabanales	972.607
Lleida	852.097	Lleida	824.415	Segovia-Guiomar	785.660	Vigo	822.845
Reus	778.436	Zaragoza-Delicias	767.400	Lleida	759.971	Lleida	817.628
Pontevedra	708.463	Segovia-Guiomar	745.678	Reus	733.001	Segovia-Guiomar	803.654
Ávila	702.141	Ávila	740.624	Valencia-Nord	665.113	Reus	717.071
Zaragoza-Delicias	701.658	Reus	737.538	Málaga-María Z.	657.292	Málaga-María Z.	679.037
Málaga-María Z.	689.503	Pontevedra	729.356	Ávila	647.700	Valencia-Nord	646.822
Madrid-Atocha C.	669.983	Málaga-María Z.	711.412	Pontevedra	637.953	Ávila	639.100
Univ. Rabanales	668.395	Valencia-Nord	701.088	Madrid-Atocha C.	581.054	Barcelona-França	600.476
Valencia-Nord	667.390	Madrid-Atocha C.	675.745	Zaragoza-Delicias	578.807	Madrid-Atocha C.	570.738
Segovia-Guiomar	641.400	Univ. Rabanales	661.141	Univ. Rabanales	545.956	Pontevedra	566.741
Torredembarra	622.301	Torredembarra	599.872	Torredembarra	528.724	Zaragoza-Delicias	536.348
Barcelona-França	589.070	Barcelona-França	554.985	Barcelona-França	525.501	Caldes de Malavella	516.815
Puertollano	540.326	Salamanca	520.847	Vilagarcía de A.	497.809	Torredembarra	507.629
Salamanca	520.700	Vilagarcía de A.	511.898	Salou	497.487	Salamanca	506.645
Salou	509.974	Puertollano	484.584	Salamanca	483.999	Vilagarcía de A.	494.410
30 primeras	39.658.956	30 primeras	40.402.330	30 primeras	37.997.954	30 primeras	39.510.572
Resto viajeros	20.049.897	Resto viajeros	20.982.826	Resto viajeros	20.017.076	Resto viajeros	21.285.823
<b>Total viajeros</b>	<b>59.708.853</b>	<b>Total viajeros</b>	<b>61.385.156</b>	<b>Total viajeros</b>	<b>58.015.030</b>	<b>Total viajeros</b>	<b>60.796.395</b>

Nota: no se incluyen los datos de las estaciones de la red de ancho métrico

Fuente: Adif. Elaboración propia

Com a conseqüència de la priorització del tràfic inter-city en la planificació ferroviària, l'Estat Espanyol es permet el "luxe" de tancar tres de les 30 estacions amb més moviment de regionals: Salou, Figueres i l'estació de França, totes ubicades en indrets de màxima afluença de viatgers...





# 36 ANYS NEGRES DEL FERROCARRIL A CATALUNYA

- 1956.-Clausura del tren de Palamós a Girona i a Banyoles
- 1956.-Clausura del cremallera de Montserrat
- 1969.-Clausura del tren de Sant Feliu de Guíxols a Girona
- 1969.-Clausura del tren de Girona a Olot
- 1971.-Tancament de les darreres línies de Tramvia a Barcelona
- 1973.-Clausura de la línia de Tortosa a la Puebla de Hjar
- 1980.-Suspensió del servei entre Ripoll i Sant Joan de les Abadesses
- 1985.-Tancament de la línia anterior i de l'enllaç de Granollers
- 1988.-Aixecament de les vies del litoral de Barcelona
- 1992.-Clausura de la línia de Roda de Berà a Reus

## Algunes notícies positives:

- 1951.-El tren arriba a la Pobla de Segur
- 1975.-Nova línia a l'aeroport del Prat
- 1979.-Constitució de FGC
- 1982.-S'obre a la circulació de trens de mercaderies la línia Mollet del Vallès - El Papiol
- 1985.-Entra en servei el ramal de mercaderies de FGC de Sant Boi de Llobregat al Port de Barcelona



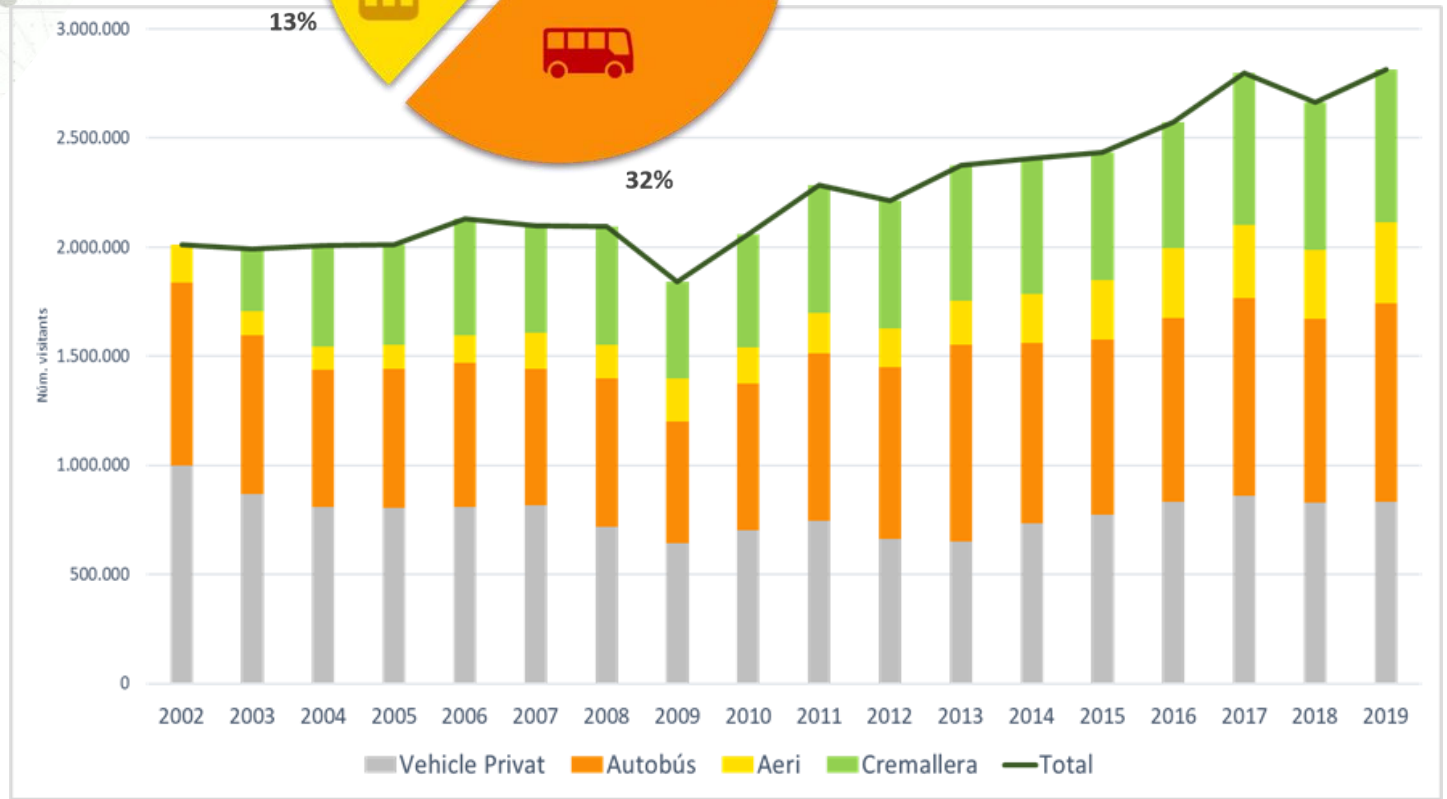
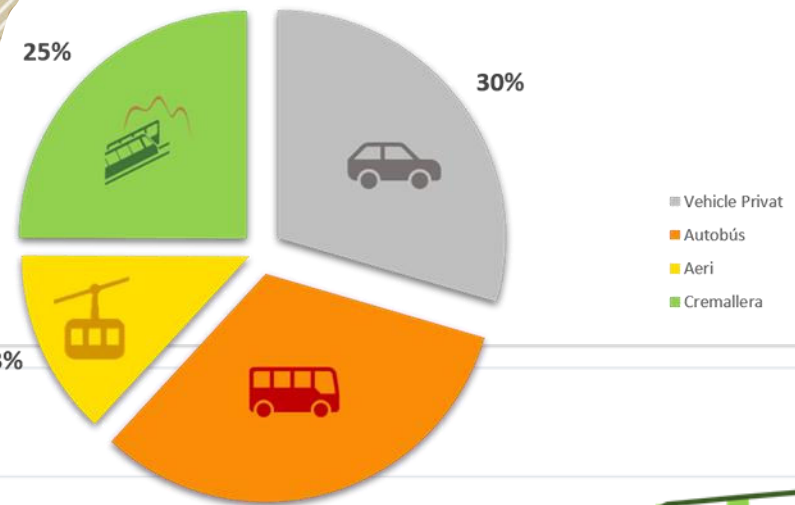


# A CATALUNYA TORNA L'ERA DEL FERROCARRIL

- Amb el tombant de segle, Catalunya endega projectes ferroviaris d'una gran ambició: la nova xarxa tramviària, la línia 9/10 del metro, la LAV, les ampliacions del Metro del Vallès a Sabadell i a Terrassa. Però un fet singular, simbòlic i exitós és la recuperació del cremallera de Montserrat.

- 2003.-Reapertura del cremallera de Montserrat
- 2003.-Inauguració de la LAV Lleida-Madrid
- 2004.-Entra en servei el Trambaix i el Trambesòs
- 2005.-Traspàs de la línia de La Pobla de Segur
- 2008.-Connexió per AV entre Barcelona i Lleida
- 2009.-Inauguració L9nord
- 2010.-Obertura del túnel del Pertús de la LAV
- 2013.-Connexió entre Barcelona i Figueres-Vilafant per AV.
- 2015.-Prolongació FGC a Terrassa
- 2016.-Inauguració L9sud
- 2017.-Prolongació FGC a Sabadell

# EL NOU CREMALLERA DE MONTSERRAT: CAS D'ÈXIT







# LA DECADA PRODIGIOSA DEL TREN A CATALUNYA?

Hi ha calendaris d'entrada en servei per:

- El tram central de la línia 9/10 del metro
- La connexió dels tramvies per la Diagonal
- La nova línia a les dues terminals de l'aeroport del Prat
- L'estació intermodal de la Sagrera
- La línia 8 de FGC entre la plaça Espanya i Gràcia
- L'estació de mercaderies de La Llagosta
- El nou Tramcamp entre Cambrils i l'estació de Vilaseca
- La prolongació del Trambaix fins a Sant Feliu de Llobregat
- Les 10 noves estacions previstes al Pla de Rodalies

Els plans i programes d'actuació vigents de les diferents administracions ferroviàries suporten unes elevades xifres d'inversió en infraestructures i en material rodant que permeten predir l'entrada en servei d'un seguit d'actuacions i un augment substancial de la demanda de transport en ferrocarril, d'ara a l'any 2030.

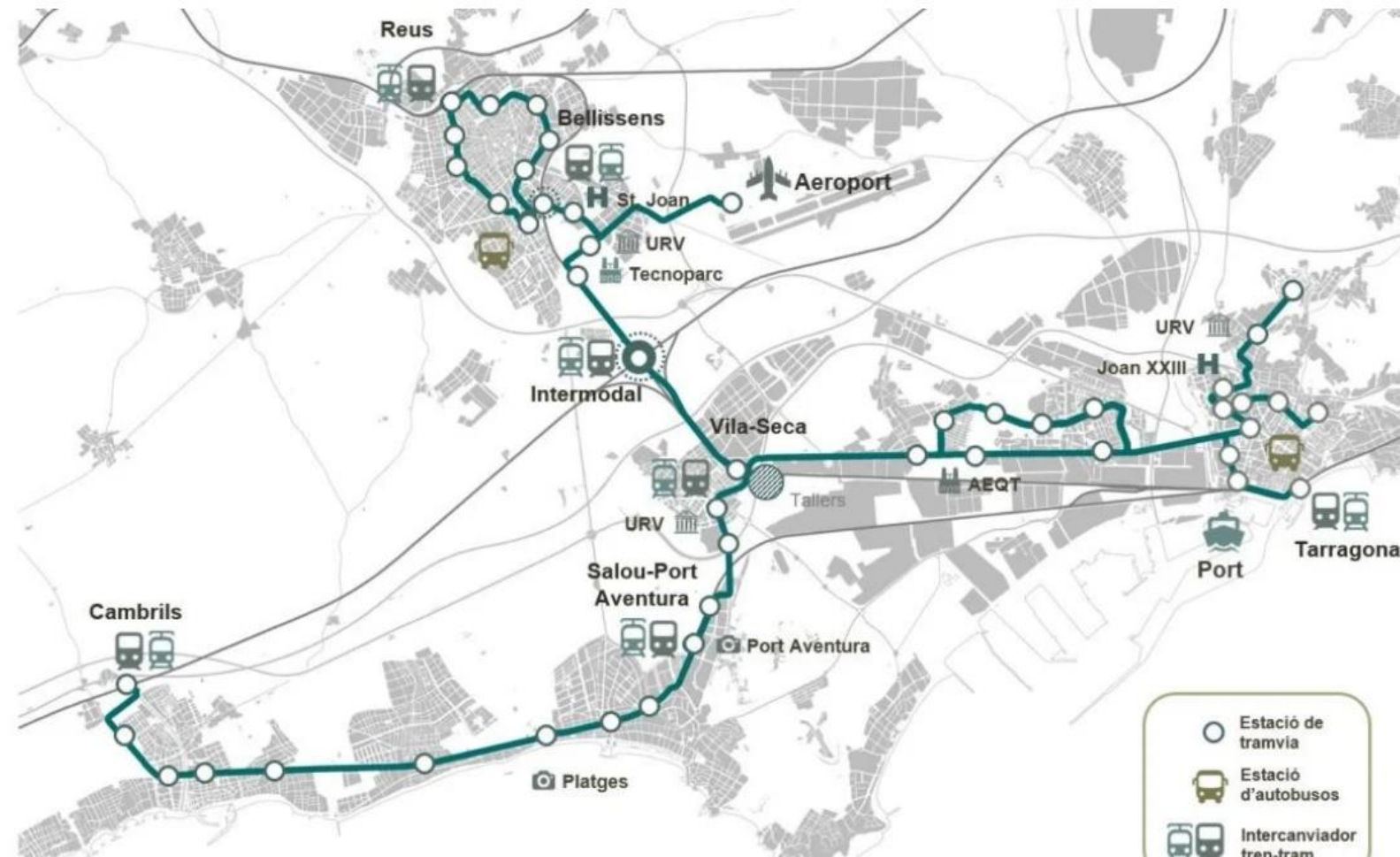
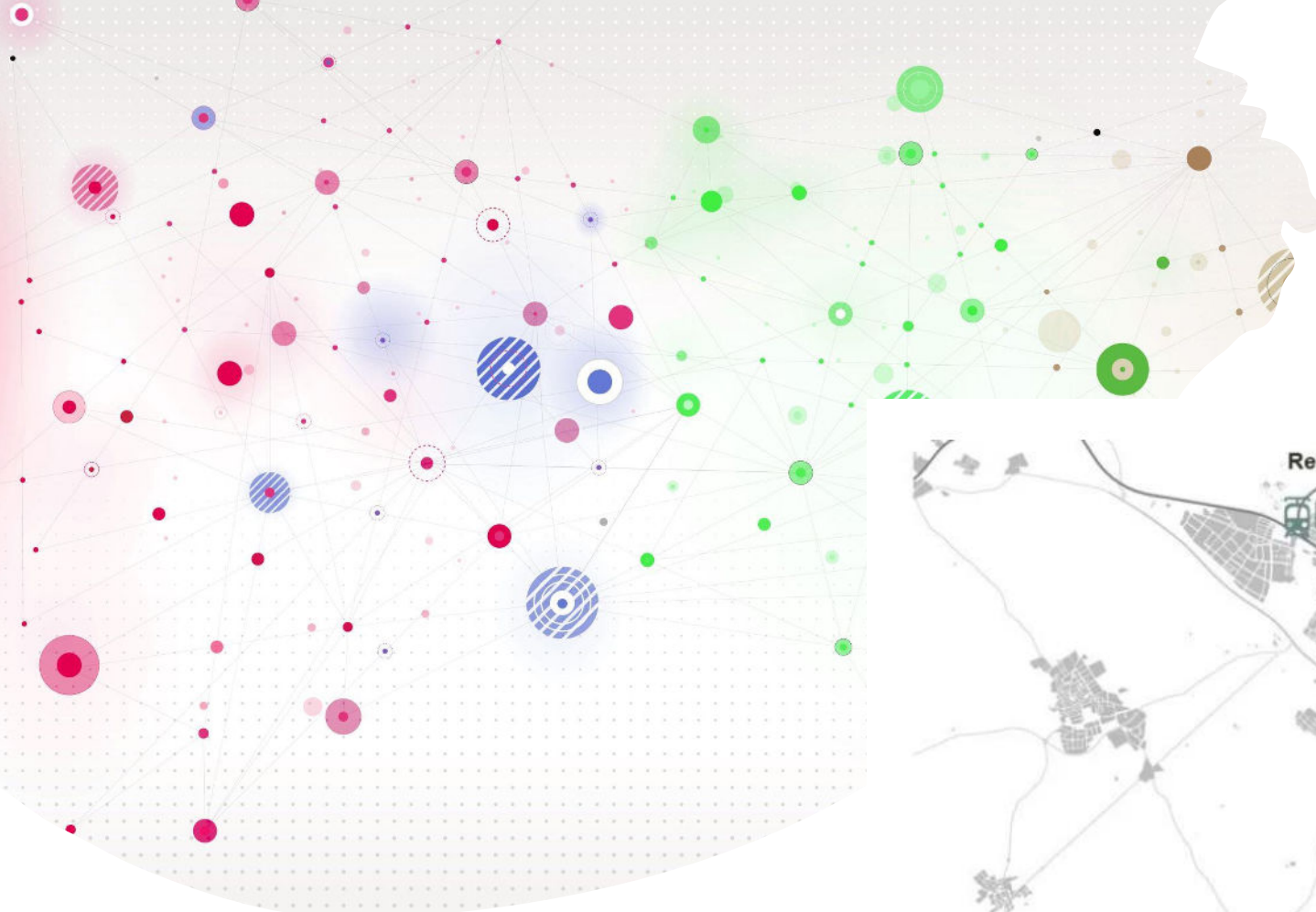
# EL TRAMVIA DE LA DIAGONAL, PEÇA CLAU

- La culminació de la connexió tramviària per la Diagonal esdevé una peça clau de la recuperació del ferrocarril a Catalunya, tant pel seu rol en el marc del sistema de TPC metropolità com per la seva contribució a la recuperació d'espai urbà.
- La circulació dels combois entre la plaça del President Macià i del Cinc d'Oros serà la imatge més potent del retorn del ferrocarril.





# EL TRAMCAMP, LA GRAN OPORTUNITAT DEL CAMP



Si bé la primera fase del Tramcamp té un traçat clar, coincidint gairebé amb l'antiga línia ferroviària, la segona fase constitueix una extraordinària oportunitat per l'estructuració urbana de Reus I, sobretot, de Tarragona, una Ciutat amb teixits urbans massa segregats.

# PLANS, PROGRAMES, PROJECTES...

- Plans territorials parcials
- Pla d'infraestructures del transport de Catalunya
- PDI de l'ATM (3 documents decennals)
- Plans de Rodalies del Mitma
- Estudis informatius
- Estudis previs i estudis funcionals
- Avant-projectes i projectes

A Catalunya hi ha un notable estoc de planificació ferroviària, dissortadament amb un baix nivell d'execució. Els PDI de l'ATM com a exemples, però també els PDU de l'Eix Ferroviari Transversal i de la Línia Orbital i moltes actuacions a la XFE compten amb documents vigents d'ençà anys i segurament en cal una revisió.



# EQUILIBRI TERRITORIAL DE LA MOBILITAT SOSTENIBLE

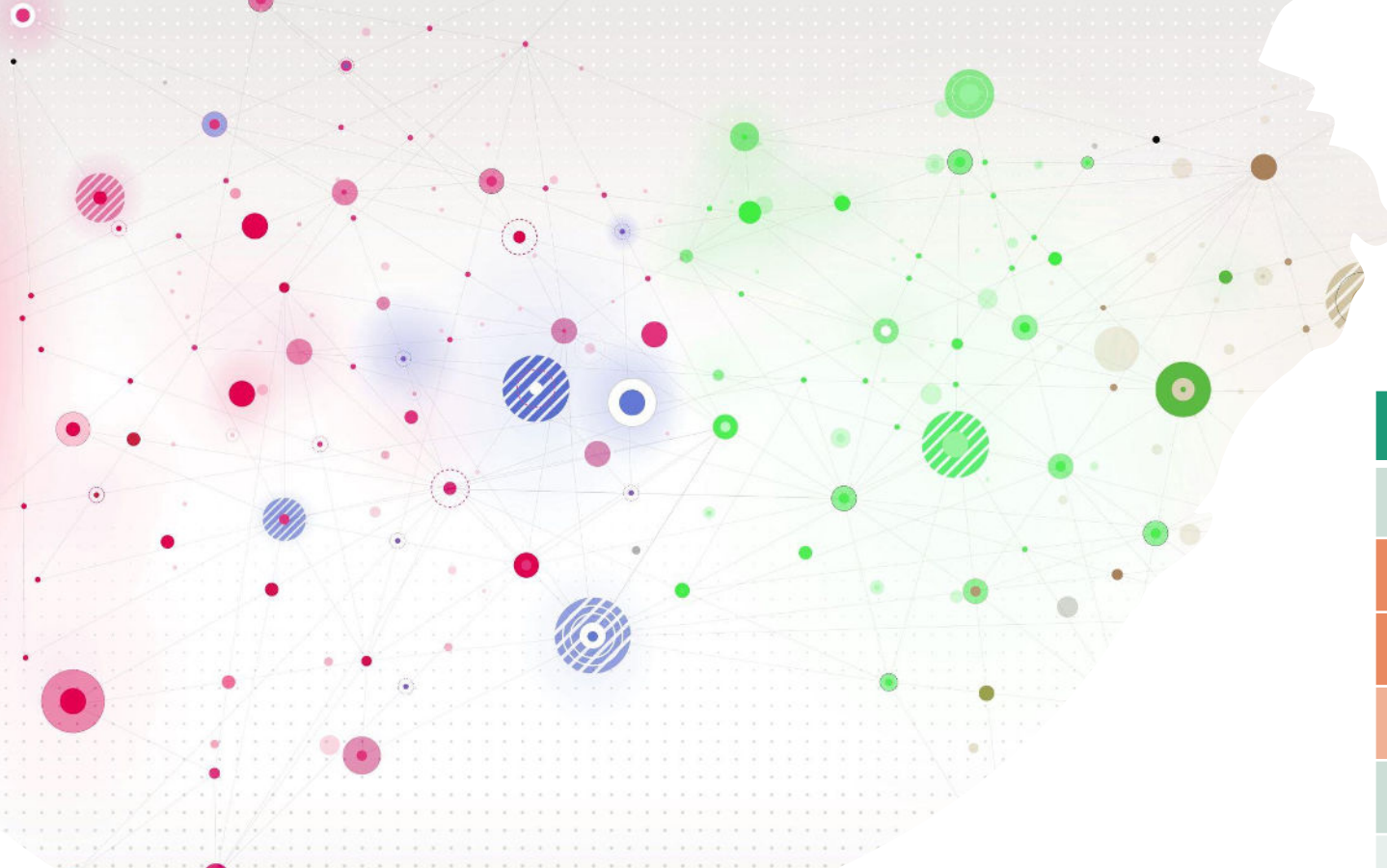


Un nou fil argumental en defensa del ferrocarril sorgeix a partir de la necessitat de descarbonitzar el transport tant de persones com de mercaderies.

Als tres segments del ferrocarril competitiu s'hi afegeixen:

- la mobilitat en àmbits menys densos, on aquesta aporta, a més, el valor afegit del reequilibri territorial.
- els trens nocturns que tornen a bona part d'Europa.

# CIUTATS I TERRITORIS SENSE TREN A CATALUNYA



- 11 dels 66 municipis més poblats de Catalunya no disposen de serveis ferroviaris.
- 6 d'aquests municipis pertanyen a les comarques de Girona. En aquest territori és on un percentatge més elevat de la població no disposa de serveis ferroviaris de cap tipus.
- Tampoc en disposen La Bisbal d'Empordà, Castell-Platja d'Aro i Calonge, que superen els 11.000 habitants.

ordre	municipi	Població 2022
33	RIPOLLET	39031
34	LLORET DE MAR	38941
36	OLOT	36716
42	SALT	32517
43	SANT PERE DE RIBES	31688
54	CASTELLAR DEL VALLÈS	24933
58	PALAFRUGELL	23396
60	ESPARRAGUERA	22365
61	SANT FELIU DE GUÍXOLS	22149
62	AMPOSTA	21807
66	BANYOLES	20187
	PALAMÒS	18145



# RECONSTRUCCIÓ DE LA XARXA FERROVIÀRIA

Avaluar les línies de:

- Blanes a Lloret
- L'anella de les Gavarres
- El nou tren d'Olot
- El tren d'Andorra
- Els trams del Vallès i del Baix Llobregat
- El tren tram del Bages
- El nou traçat ferroviari Segarra-Anoia-Baix Llobregat
- ...

El retorn del ferrocarril al territori català que no en gaudeix ha de venir presidit per un procés molt rigorós de planificació, avaluant-ne costos i beneficis i posant en valor la seva contribució a la descarbonització del transport.

S'ha de teixir una estratègica ben rumiada per a la implementació de les noves línies que contribueixi al seu èxit.

**Començar pel més obvi, resulta sempre un bon consell**



# LA DECADA PRODIGIOSA DEL TREN A CATALUNYA?

- Planificar l'esquema ferroviari de Barcelona
- Establir nous plans de serveis regionals
- Resoldre el nus ferroviari de Tarragona
- Facilitar l'accessibilitat al node logístic de Ponent i a l'Anoia
- Donar servei al sistema de ciutats gironines i al Pirineu Central
- ...

Malgrat totes les actuacions en curs a les diferents xarxes ferroviàries, només es podrà parlar de dècada prodigiosa del ferrocarril al nostre país si, a més, les administracions amb competències ferroviàries són capaces d'articular els plans i de formular i acordar els projectes que han de possibilitar un fort creixement de la xarxa i dels serveis de transport públic.



# PECATS CAPITALS

- Menystenir el ferrocarril social
- Clausurar línies, disminuir serveis
- Abandonar traçats
- Tancar estacions
- Treure les estacions del centre
- Creure que només soterrant s'integra el tren a la ciutats
- Projectar sense preveure una mobilitat sostenible (nou Clínic)
- Fer servir el ferrocarril com a eina de confrontació política





TORNEM-HI!!!

## Catalunya un país de trens

III Jornades de mobilitat Comarques Gironines

Del somni a la realitat

**Jornada de Debat i Suport  
als nous Ferrocarrils a Catalunya**