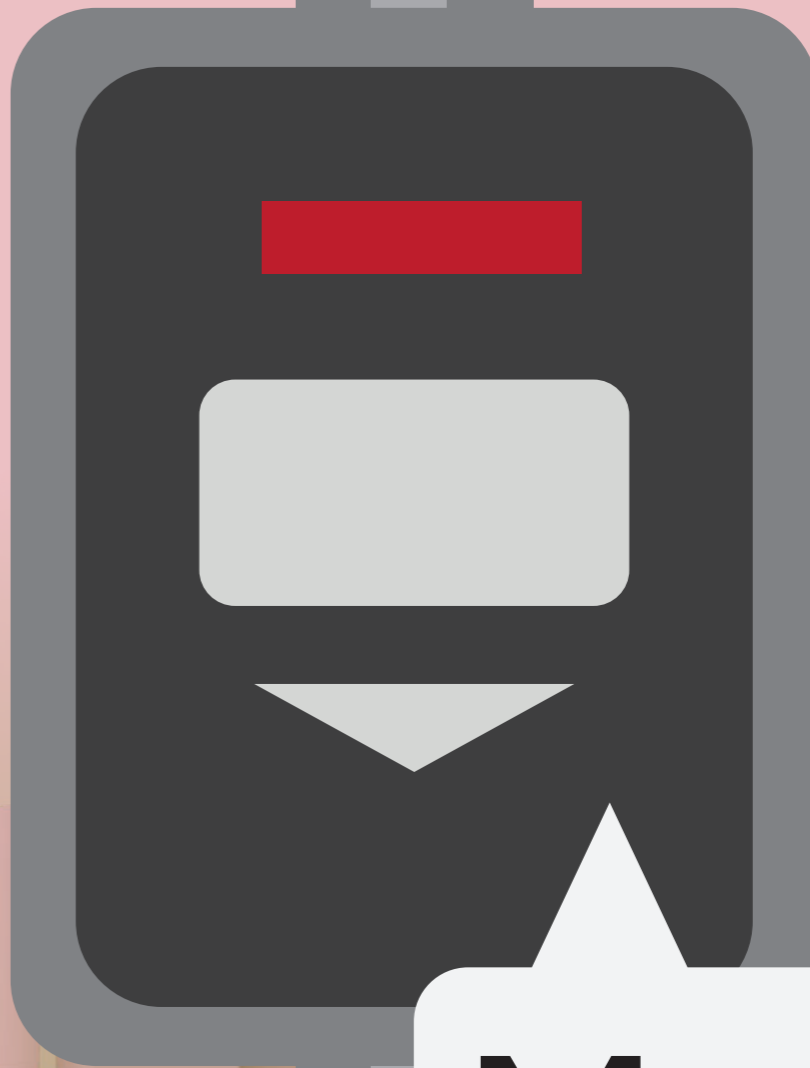
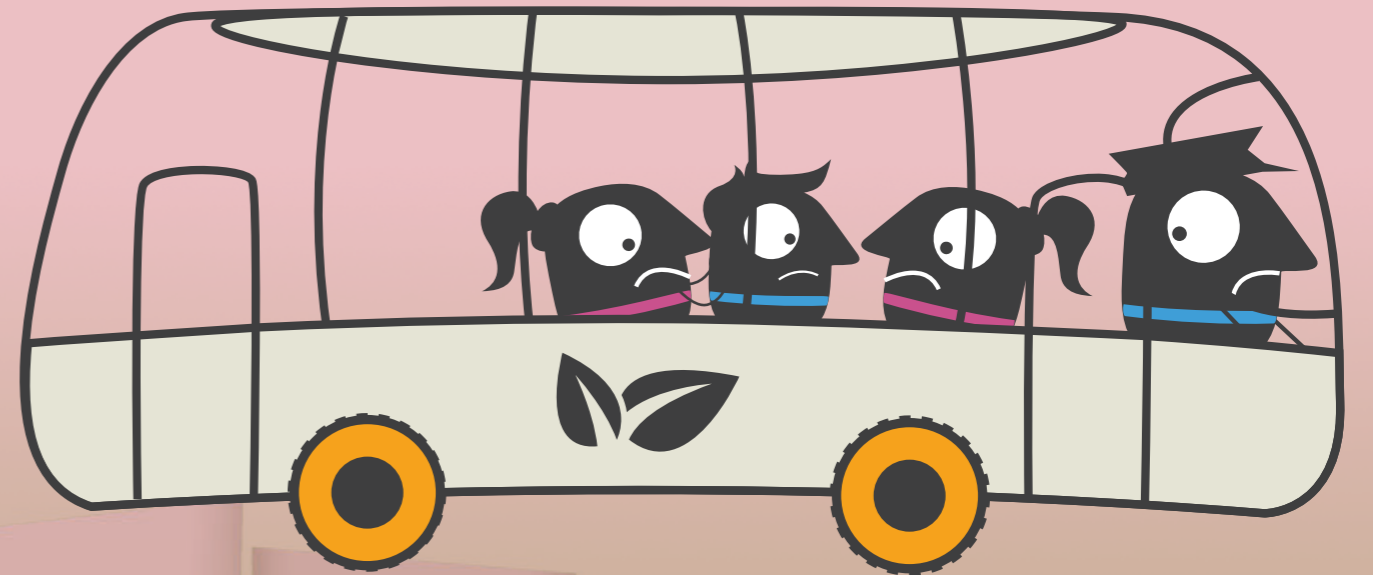
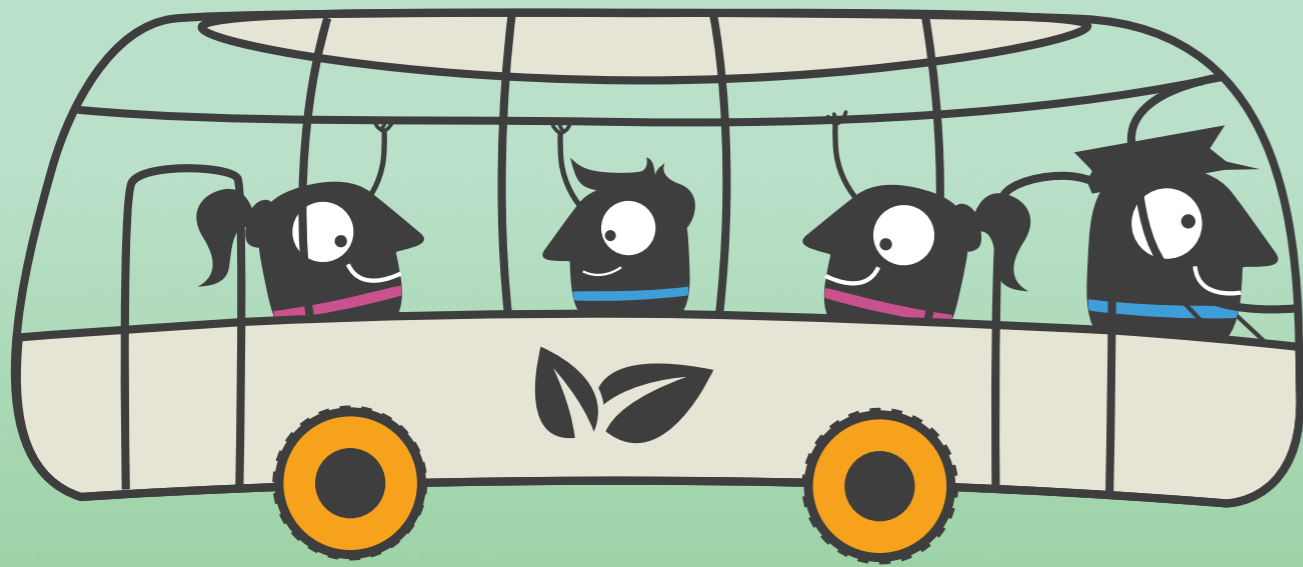


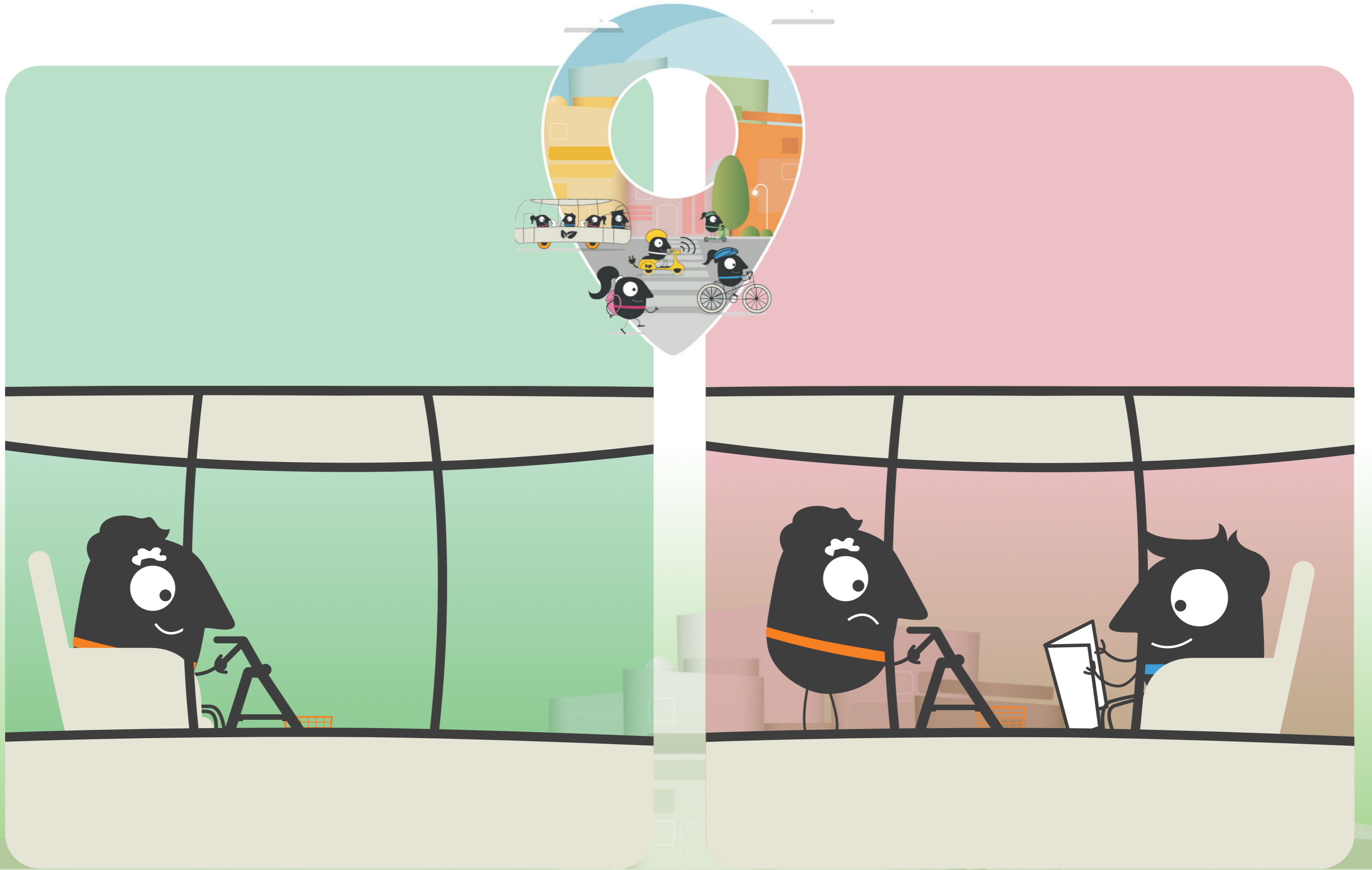
**Biiiiip**

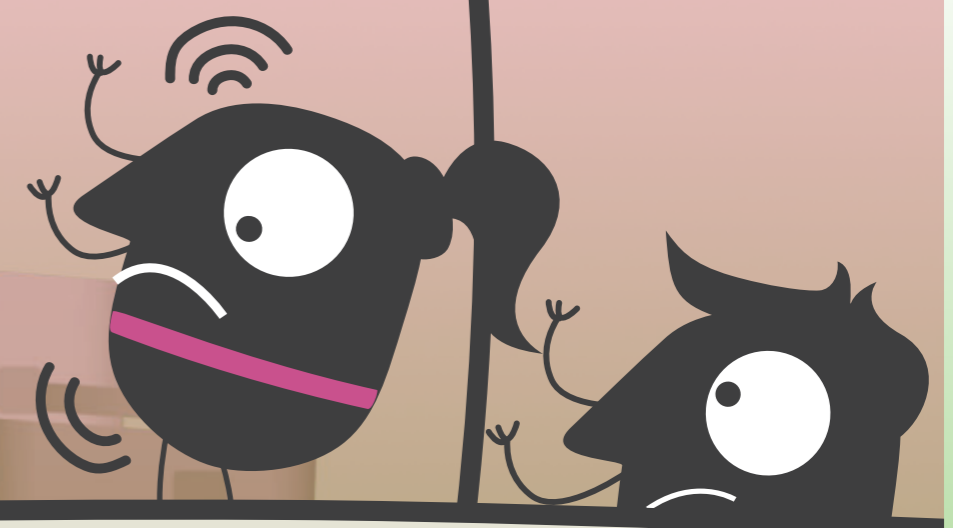


**Meeec**

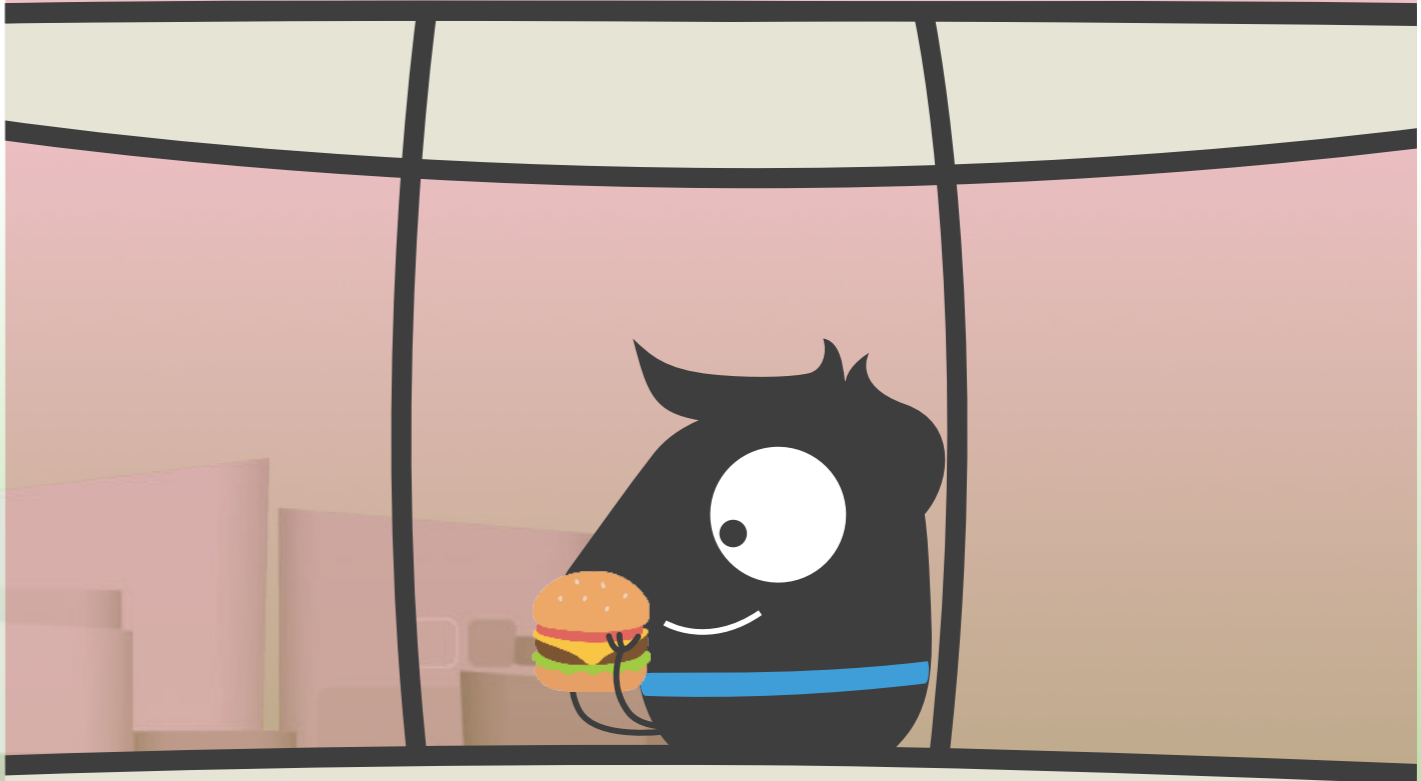


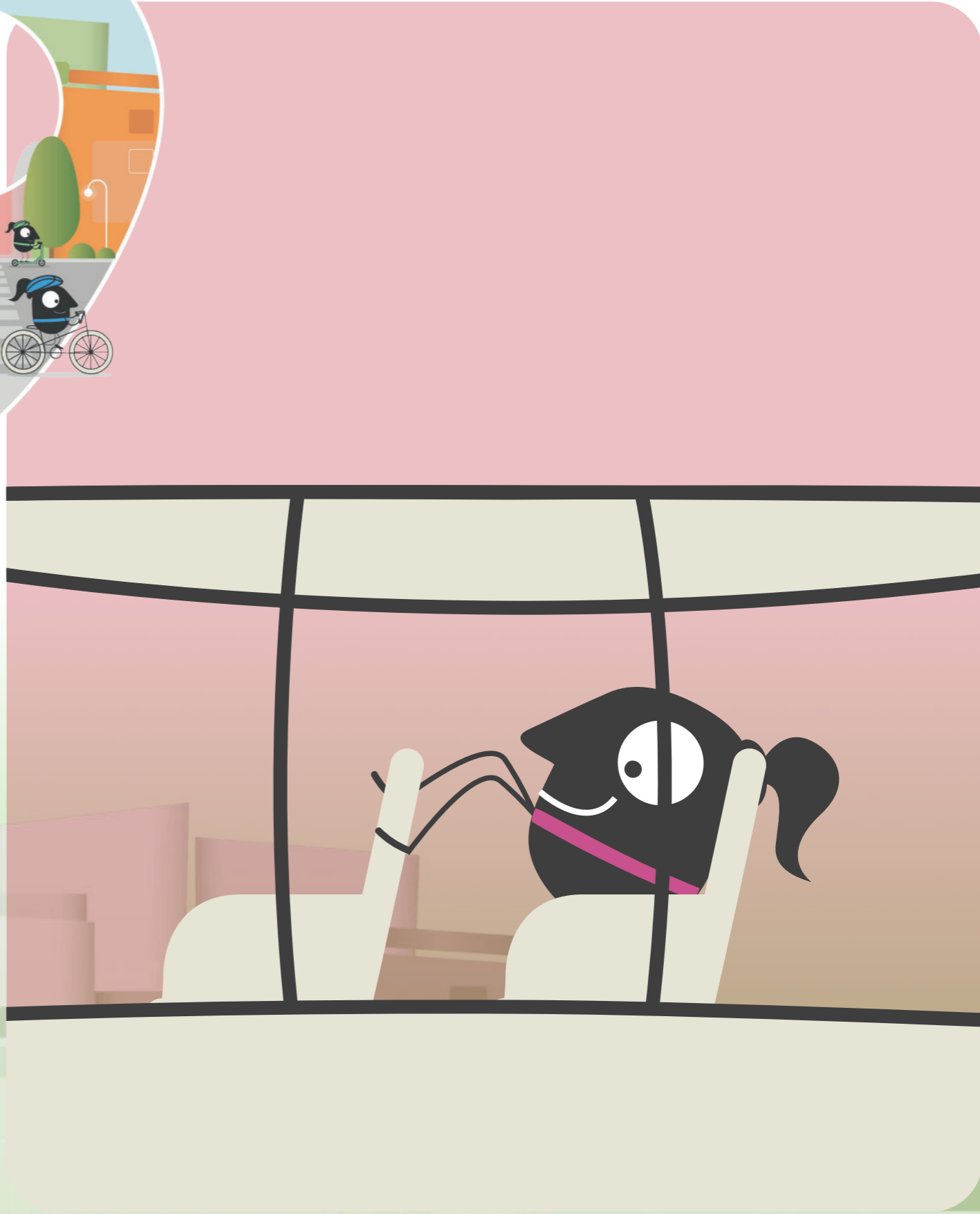
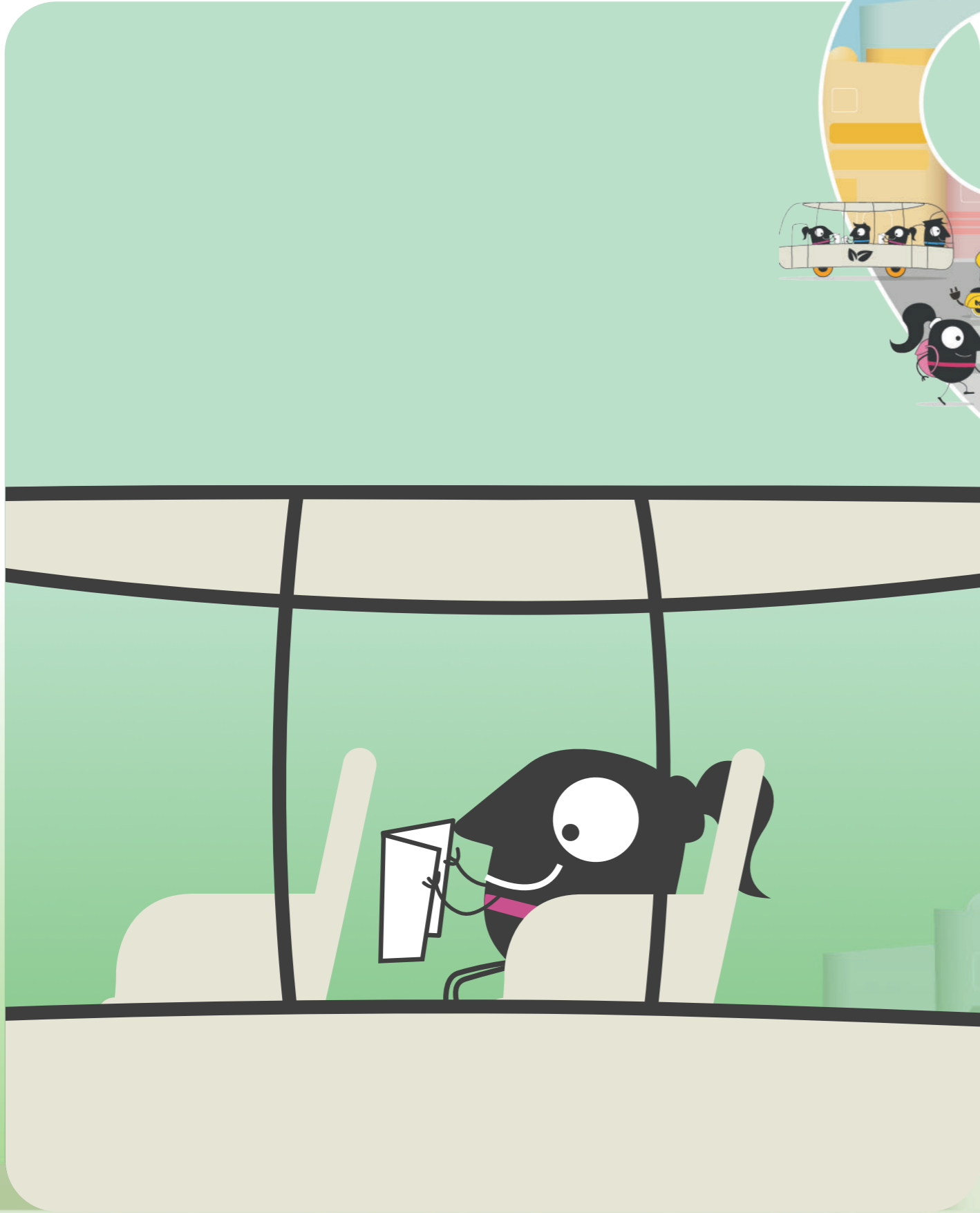
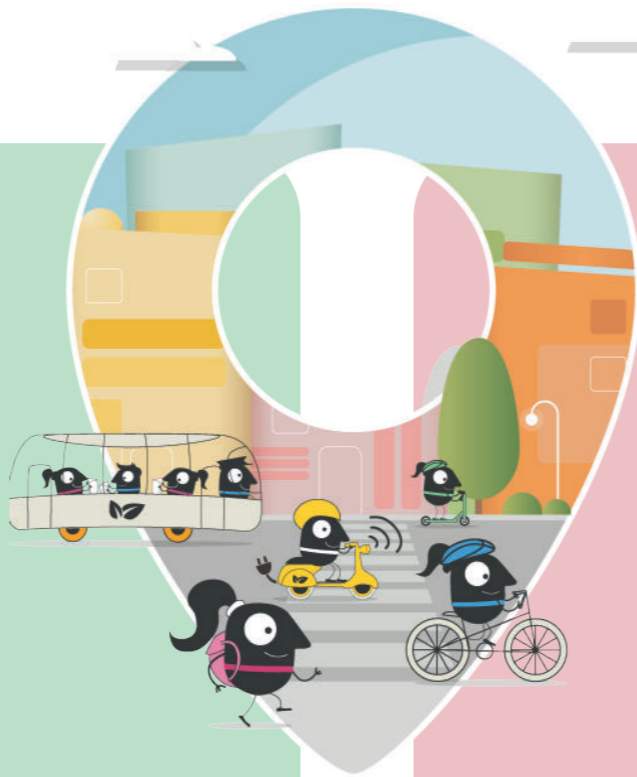




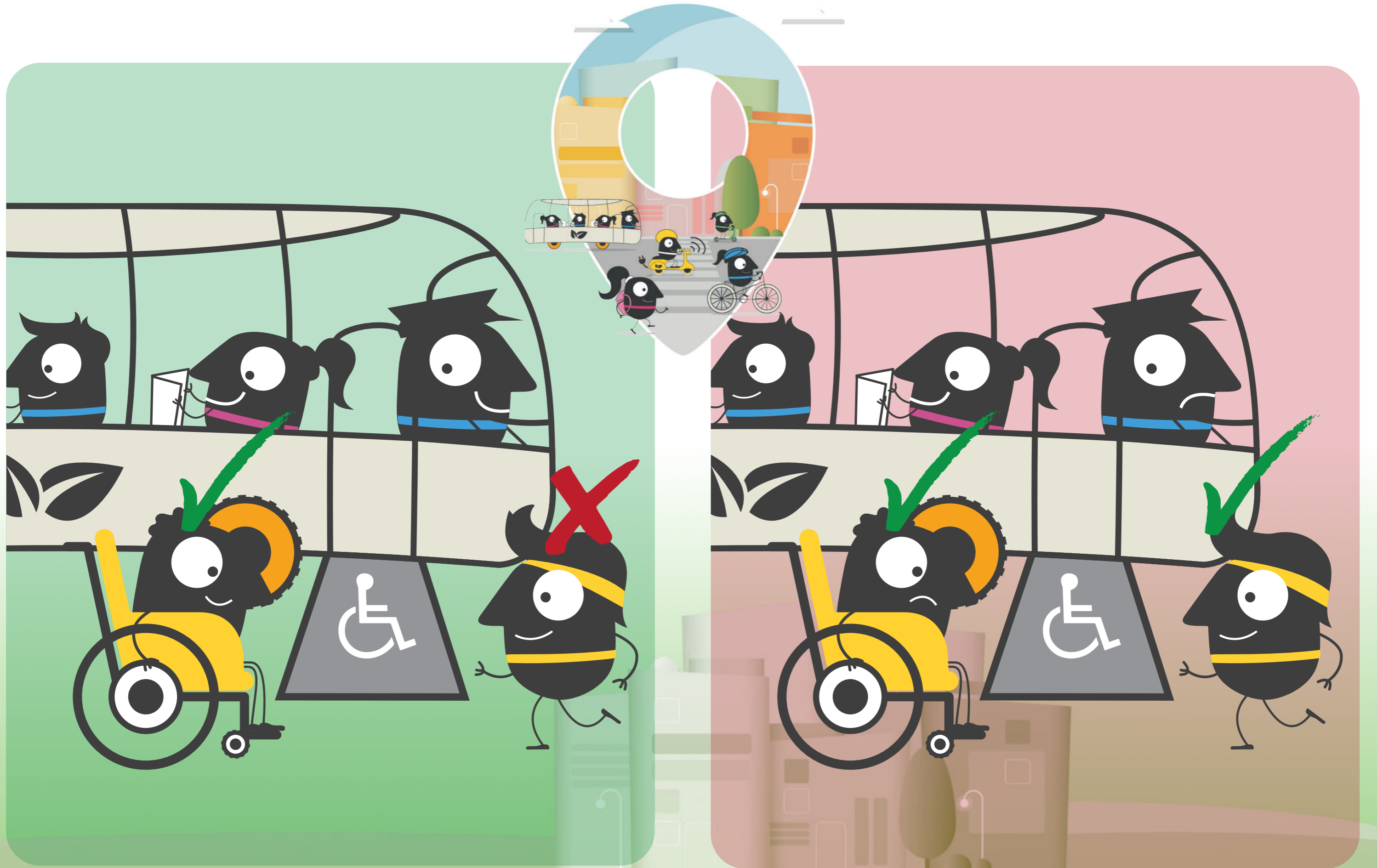


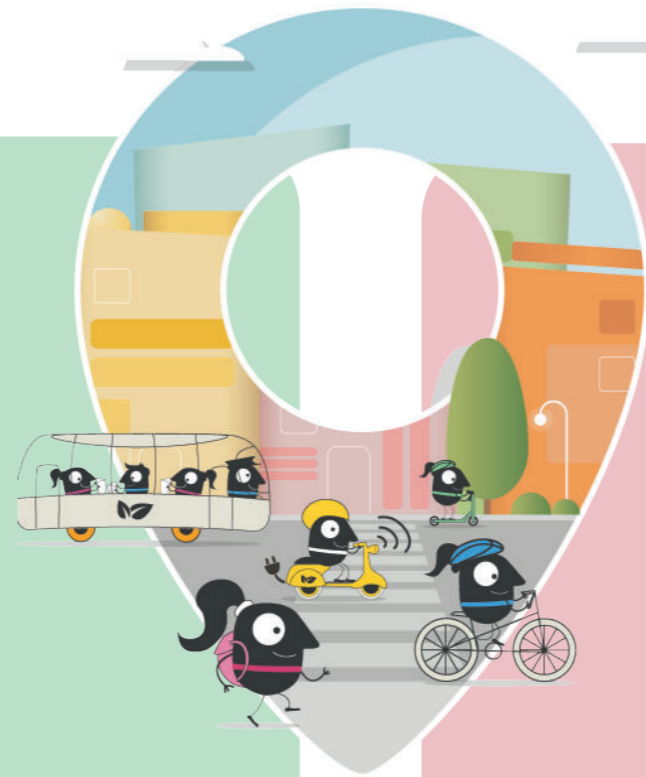
Cof cof



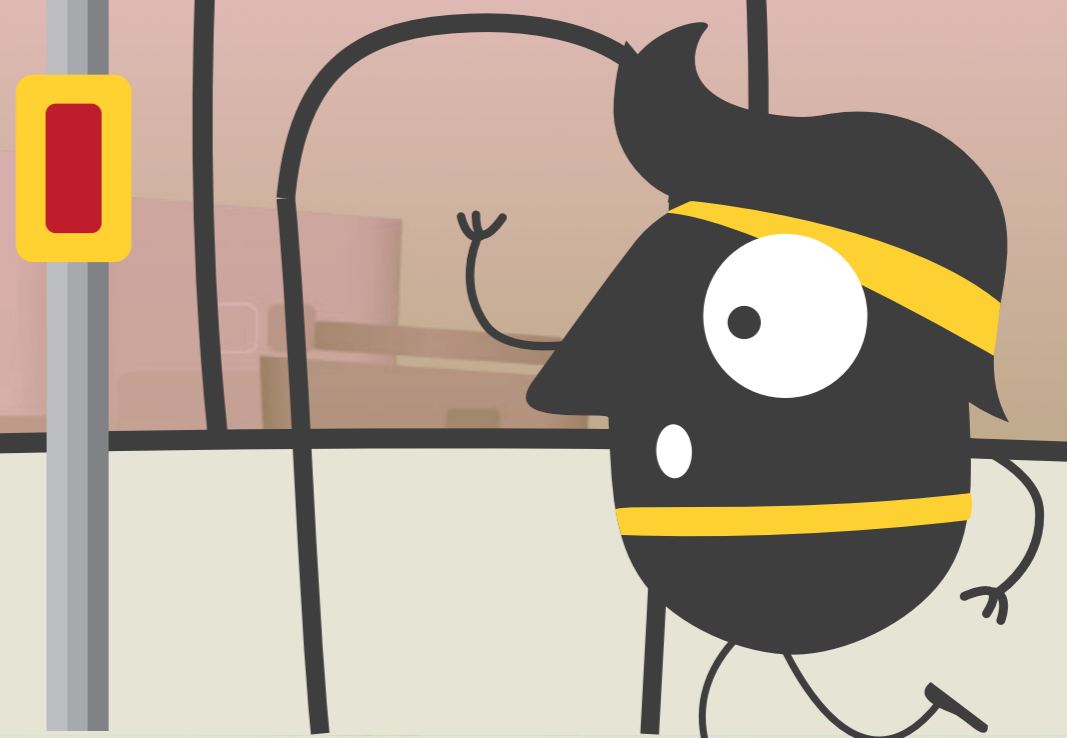








**La porta!**



1. Per on hem de pujar al bus? En general, la majoria d'autobusos tenen encara una entrada única: per davant. Si bé és cert que hi ha autobusos que tenen accés per la porta del mig, però **si no ho posa senyalitzat vol dir que no podem entrar per allà**. Només les persones amb mobilitat reduïda poden entrar per aquesta porta, ja que aquí hi tenen la rampa.
2. Saludem al conductor? Hi podem parlar? I cridar? Podem, i és molt agradable, dir-li hola al conductor, però no el podem distreure ja que ha d'estar atent al que passa. Això vol dir que no, no podem cridar, però no només pel conductor, sinó perquè el transport públic és un mitjà de transport compartit i tots hi hem de poder estar còmodes. Per tant, parlem sense cridar i, molt important, usem auriculars si volem escoltar música!
3. I amb el bitllet què fem? Actualment, tenim dos tipus de validadores: les que van amb la targeta de cartró i les que van amb la T-mobilitat. A les primeres hem d'introduir el bitllet i la màquina farà "biiip" si ho hem fet bé, encenent un botó verd o bé farà "meeeeec" i un boto vermell si alguna cosa no va bé. Passa el mateix amb la màquina nova? Exacte, també es posa verda o vermella segons si podem o no passar. Si es posa vermella què hem de fer? Podem pujar al bus? No podem, hem de revisar què li passa al nostre títol!
4. I quan hem validat què fem? Ens quedem davant de la màquina? Sempre ens hem de desplaçar cap al fons de l'autobús. Si ens quedem davant no pot entrar la resta de gent.
5. Podem seure a tot arreu on vulguem? Hi ha uns seients que estan reservats per a persones amb mobilitat reduïda, és convenient que no hi seiem i, si ho fem, quan entra algú que ho necessita hem de cedir el seient.
6. Al bus hi ha cinturons de seguretat? No, i això és una diferència amb els autocars, que sí que en tenen. Tot i no tenir-ne, ens hem d'agafar molt bé per evitar caigudes i fer-nos mal a nosaltres o a les persones que ens envolten, sobretot si hem de viatjar de peu perquè no hi ha seients disponibles, o quan ens hem de desplaçar per dins de l'autobús.
7. Al bus hi puc menjar i beure? Preferentment no. Recordem què passava amb el COVID? No ho podíem fer, oi? Clar que va ser per la pandèmia, però també té a veure amb el que comentàvem abans: el bus és un espai per a tothom, si jo em poso a menjar, per exemple, mandarines... deixaré el bus amb un bon ambientador! Vol dir això que no podem fer res? No, per exemple, si tinc set, puc veure aigua, però hem de vigilar que no ens caigui, etc. i el mateix passa amb el menjar, podem, si necessitem, fer un mos d'una galeta, però no podem tirar res al terra. Recuperant el COVID... la mascareta ja no l'hem de dur mai, oi? (diran noooooo) Doncs hi ha un moment en que, tot i que no sigui obligatori, està bé que la duquem: quan estem malalts! Així evitem contagiar a tothom.

8. Per cert, de qui és l'autobús? L'autobús és de tots i totes, per tant, ens hem de comprometre a tenir-lo net, igual que a casa. Tu a casa poses els peus sobre de la cadira? Amb les sabates? Doncs al bus no podem fer això tampoc!
9. I què passa amb la rampa? Podem pujar o baixar quan la rampa està desplegada? Sempre hem de respectar que la rampa és per a persones amb mobilitat reduïda, això vol dir que **no està pensada per a caminar-hi**. Quan usem una rampa desplegada i no ho fem amb un element de mobilitat reduïda, el que fem és que la rampa vagi patint i arribarà un moment que es trencarà. Imagina't què passa si es trenca... hi haurà gent que **no podrà pujar a l'autobús** i haurà d'esperar-se a que passi el següent, sense cap alternativa.
10. Per baixar què hem de fer? Hem d'estar atents per saber a quina parada ens toca baixar i prémer el botó per demanar la parada, però a més, ho he de fer amb antelació. No s'hi val prémer el botó quan el bus ja està gairebé arribant perquè podem fer que faci una frenada brusca o que, simplement, no pugui frenar i ens passem de parada. Tampoc podem prémer el botó encara que no sigui la nostra parada, perquè el bus pararà a una parada sense necessitat de fer-ho i això ens farà perdre temps a tots.