

EUROPEAN MOBILITY ATLAS

Facts and figures about transport and mobility in Europe 2021

#EUMobilityAtlas eu.boell.org/European-Mobility-Atlas



12 breu lliçons sobre mobilitat a Europa

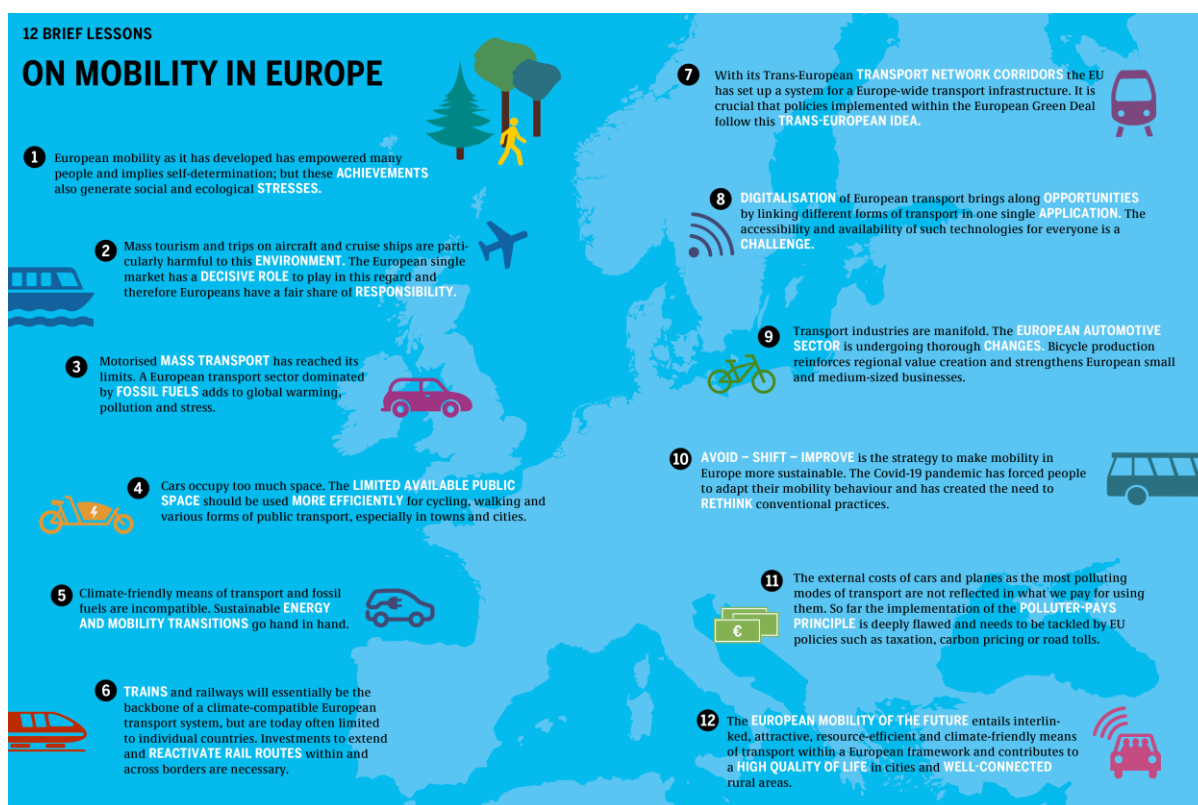
[Atles de la mobilitat europea 2021] L'Atles de la mobilitat europea 2021 analitza fets i xifres clau del transport i la mobilitat a Europa, per contribuir als esforços vers una mobilitat sostenible i justa a la Unió Europea. Les principals conclusions de l'Atles se sintetitzen en aquestes 12 breus lliçons.

3 de febrer de 2021

Per l'Heinrich-Böll-Stiftung European Union

1. La mobilitat europea tal com ha anat evolucionant ha empoderat moltes persones i ha permès la presa de decisions personals. Aquestes **FITES**, però, també provoquen **TENSIONS** socials i ecològiques.
2. El turisme de masses i els viatges en avió i en creuer són especialment perjudicials per al **MEDI AMBIENT**. El mercat únic europeu té un **PAPER DECISIU** per jugar-hi i, per tant, els europeus hi tenen una bona part de **RESPONSABILITAT**.
3. El **TRANSPORT DE MASSES** motoritzat ha atès els seu límits. Un sector europeu del transport dominat pels **COMBUSTIBLES FÓSSILS** afegeix a l'escalfament global la contaminació i l'estrès.
4. Els automòbils ocupen massa espai. L'**ESPAI PÚBLIC DISPONIBLE** és **LIMITAT**. S'ha de fer servir **MÉS EFICIENTMENT** per anar en bicicleta, caminar i desplaçar-se amb diversos mitjans de transport públic, especialment a les ciutats.
5. Els mitjans de transport respectuosos amb el clima i els combustibles fòssils són incompatibles. Les **TRANSICIONS ENERGÈTICA I DE MOBILITAT** sostenibles van de bracet.
6. Els **TRENS** i els ferrocarrils seran bàsicament la columna vertebral d'un sistema de transport europeu compatible amb el clima, però avui dia sovint es circumscriuen a països concrets. Les inversions per ampliar i **REACTIVAR LES RUTES FERROVIARIES** dins i a través de les fronteres són necessàries.
7. Amb els seus **CORREDORS** de la **XARXA TRANSEUROPEA DEL TRANSPORT**, la UE ha concebut un sistema amb una infraestructura de transport a escala europea. És fonamental que les polítiques d'aplicació dins el Pacte Verd Europeu segueixin aquesta **NOCIÓ TRANSEUROPEA**.
8. La **DIGITALITZACIÓ** del transport europeu comporta **OPORTUNITATS** que connecten diversos mitjans de transport en una sola **APLICACIÓ**. L'accessibilitat i disponibilitat per a tothom d'aquestes tecnologies és tot un **REPTE**.

9. Les indústries del transport són múltiples. El **SECTOR EUROPEU DE L'AUTOMOCIÓ** està experimentant **CANVIS**. La producció de bicicletes reforça la creació de valor regional i enforteix les petites i mitjanes empreses europees.
10. **EVITEU - CANVIEU – MILLOREU**. Aquest mots resumeixen l'estratègia per fer la mobilitat europea més sostenible. La pandèmia del COVID 19 ha obligat les persones a adaptar el seu comportament pel que fa a la mobilitat i ha creat la necessitat de **REPENSAR-NE** els hàbits de conducta.
11. Els costos externs de cotxes i avions com a modes de transport més contaminants no es reflecteixen en el que paguem per fer-los servir. Fins ara el **PRINCIPI QUI CONTAMINA PAGA** està clarament mal aplicat i ha de ser tractat per les polítiques de la UE, com ara la tributació, la fixació del preu del carboni o els peatges viaris.
12. La **MOBILITAT EUROPEA DEL FUTUR** implica un mitjà de transport connectat, atractiu, eficaç en recursos, i respectuós amb el clima, dins un marc europeu que contribueixi a una **ALTA QUALITAT DE VIDA** a les ciutats i a unes zones rurals **BEN CONNECTADES**.



Alta resolució: https://eu.boell.org/sites/default/files/styles/var_larger/public/2021-01/BOE_EUMobilityatlas2020_12Lessons_ILLU_07.png

Aquest material (llevat de la imatge de portada de l'atles) està sota llicència Creative Commons "Attribution-ShareAlike 4.0 International" (CC BY-SA 4.0). Per obtenir-ne la llicència, consulteu <http://creativecommons.org/licenses/by-sa/4.0/legalcode> i un resum (no un substitut) a <http://creativecommons.org/licenses/by-sa/4.0/deed.en>.

Se'n poden reproduir gràfics concrets, de l'atles, si s'hi fa constar la referència "Böckmann, Duwe-Schrinner, Kurzhöfer, CC BY 4.0" al costat del gràfic; en cas de modificació, "Böckmann, Duwe-Schrinner, Kurzhöfer (M), CC PER 4.0 "

Traducció de l'anglès: evf