

Esplugues de Llobregat, 04 de setembre de 2024

Mou-te en companyia, mou-te bé!

Mou-te en companyia, mou-te bé!

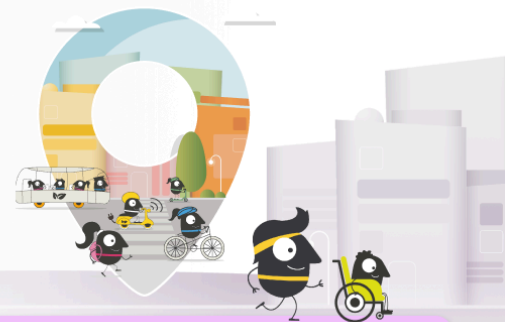
SETMANA EUROPEA DE LA MOBILITAT
16-22 SETEMBRE 2024
Combina i mou-te!

📅 Diumenge 22 de setembre ⌚ 10.00 a 14.00 h



Parc Pou d'en Felix

*Dia sense cotxes, enfocat a
seguretat i convivència*



transportpublic.org/sensecotxes/esplugues

#SenseCotxesEsplugues2024



📅 **Data:** 22 de setembre de 2024. Guarda-ho al [Google Calendar!](#)

📍 **Lloc:** [Parc del Pou d'en Fèlix](#) (Esplugues de Llobregat)

🕒 **Horari:** a partir de les 10.00 i fins a les 14.00h

👤 **Dirigit a:** acte obert a tothom!

El pròxim dia 22 de setembre a les 10.00 h, la PTP, juntament amb Soler i Sauret i l'Ajuntament d'Esplugues de Llobregat, i en el marc de la [Setmana Europea de la Mobilitat](#), apropem la mobilitat sostenible en bus al municipi d'Esplugues de Llobregat. Ja és una activitat habitual de la PTP amb Soler i Sauret i els municipis del Baix Llobregat: volem donar a conèixer els avantatges i les bonances de l'autobús com a mitjà de transport.

Durant la Setmana Europea de la Mobilitat, del 16 al 22 de setembre, entitats i ens municipals vetllem per a reivindicar una mobilitat més sostenible i segura per a les nostres poblacions. Enguany, des de la PTP, posem el focus a la importància de **moure'ns conjuntament** per així tenir més espais per a les persones a les nostres ciutats.

Desenvolupament de l'activitat

L'activitat "mou-te en companyia, mou-te bé!" té per objectius:

- Impulsar la mobilitat sostenible entre la població
- Defensar bones pràctiques quan usem transport públic
- Fomentar la seguretat, convivència i civisme al transport públic
- Promocionar la intermodalitat

Per a treballar aquests aspectes comptem amb la participació d'un autobús de Soler i Sauret que serà visitat durant l'activitat, que servirà per mostrar quiant d'espai necessitem per moure's en cotxe i quin és l'espai que necessitem quan ens movem amb bus.

Altres consideracions

L'activitat és oberta i gratuïta, així com la visita a l'exposició interior sobre bones pràctiques que hi haurà a l'autobús (tot i que es recomana fer la visita amb el monitor, ja que així l'experiència i aprenentatge és major).

També al costat de l'activitat hi podreu trobar un petit espai on s'hi passarà un petit vídeo sobre el carril bus de la B23, així com informació addicional sobre aquesta actuació.

Al final de l'activitat es farà entrega d'un petit obsequi als participants.