

Barcelona, 04 de setembre de 2024

XXI Cursa de Transports Urbana de Barcelona

XXI Cursa de Transports Urbana de Barcelona

SETMANA EUROPEA DE LA MOBILITAT
16-22 SETEMBRE 2024
Combina i mou-te!

Dimecres 18 de setembre 18.00 a 20.00 h

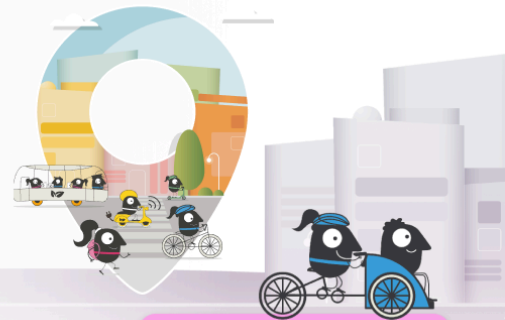
Ciutat Meridiana
(davant estació de metro)



Parc de la Ciutadella (Plaça Sonia Rescalvo)

Premi per a qui faci la ruta amb tots els models de transport públic amb menor temps

transportpublic.org/cursabarcelona2024



#CursaBarcelona2024

Data: 18 de setembre de 2024. Guarda-ho a [Google Calendar!](#)

Lloc: sortida des de l'[estació de metro de Ciutat Meridiana](#) i arribada al [Parc de la Ciutadella \(Plaça Sonia Rescalvo Zafra\)](#)

Horari: sortida conjunta a les 19:00h, arribades previstes entre les 19:30h i les 20:30h

Dirigit a: acte obert a tothom!

Inscripció: a través d'aquest [enllaç](#).

El proper dia 18 de setembre de 19.00 a 20.30 h, la PTP, juntament amb l'[ATM de Barcelona](#), i en el marc de la [Setmana Europea de la Mobilitat](#), celebra la XXI Cursa de Transports Urbana de Barcelona. Un any més, recuperem aquesta activitat i, com sempre, volem que participar-hi sigui una experiència única.

Amb la cursa de transports volem mostrar a la ciutadania que, sovint, el cotxe no és tan competitiu com la mobilitat sostenible. El temps invertit en la cerca d'aparcament, les aturades per embussos... fan que el cotxe no sigui sempre el més ràpid. A més a més, podem comparar també l'emissió que suposa l'ús de cada transport, podent comprovar quants cops més contamina el vehicle privat vers la mobilitat sostenible. Finalment, el cost

econòmic.... amb el preu de la benzina tant alt, no serà millor utilitzar el transport públic? I la bicicleta?

Desenvolupament de la cursa

La cursa de transports, en la seva voluntat per analitzar diferents modes de transport, parteix de diferents llocs de Barcelona. Aquest any, hem triat fer-ho al llarg de l'Àvinguda Meridiana, actualment en ple procés de transformació. Vine per gaudir d'una vetllada única tots plegats i, el que és més important, demostrar que el transport públic ens dona més!



El tret de sortida serà donada per un membre de la PTP a l'estació de Ciutat Meridiana. Per no demorar l'hora de sortida, us demanem que sigueu al lloc amb 10-15 minuts d'antelació, per tal de poder passar llista i donar les últimes indicacions. L'objectiu és arribar al Parc de la Ciutadella en el menor temps possible amb el mitjà de transport de la nostra preferència (l'organització es reserva el dret de demanar un canvi de mitjà de transport en pro de vetllar per la varietat de modes representats).

A més, **qui utilitzi els 4 modes de transport públic principals de la ciutat** (bus, tramvia, metro i tren) **en el menor temps possible, podrà a guanyar dos bitllets de cremallera per anar a la Vall de Núria**, cortesia d'FGC. Per això, caldrà que es faci una foto a cada mode de transport. En cas d'empat, el premi es sortejarà entre els finalistes.

Altres consideracions

Al punt d'arribada caldrà passar per la taula de l'organització per tal de **registrar l'hora d'arribada i el mitjà de transport usat**. Com a cortesia per la participació, es farà entrega d'una bossa de la PTP amb una T-casual i una funda per a la mateixa.

Quan arribin tots els participants **s'oferirà un refrigeri** per a tots, es mostraran els resultats de la cursa i farem l'entrega del premi d'enguany. Un cop haguem fet l'entrega procedirem a fer la foto conjunta, així que no marxeu abans d'hora!